

### Прежде чем начать видеоконференцию

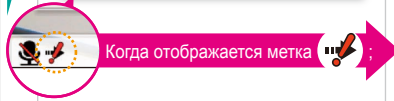
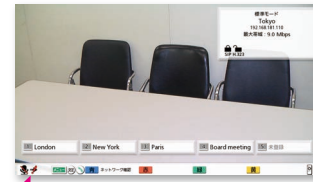
**1** Убедитесь в том, что к системе HD видео конференц-связи подключено остальное оборудование (дисплей, видеокамеры, и т.д.), и что включено питание всего оборудования.



**2** Включите питание основного блока.



**3** Открывается начальный экран.



### Если не удастся установить подключение:



Нажмите **[STATUS]**.

Нажмите **[BACK]**, чтобы вернуться на предыдущий экран.

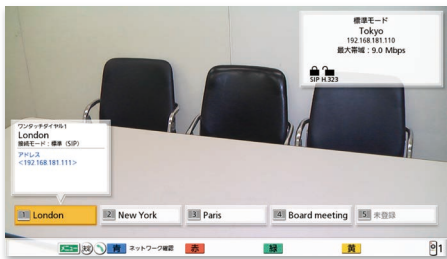


В случае проблемы с подключением или с одним из подключенных устройств, или же когда имеется неподключенное устройство, отображается метка «—». Убедитесь в том, что все используемые устройства подключены к основному блоку, включено питание всех устройств, и что подключено не более 5 микрофонов поверхностного слоя (с цифровым интерфейсом).

### Запуск видеоконференции

#### Вызов с использованием номера One-Touch Connection с начального экрана

**1** Нажмите **[HOME]**.



**2** Нажмите «номер One-Touch Connection (1-5)».

- Отображается информация для данного номера One-Touch Connection.

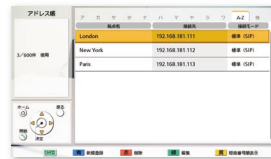
**Заметки** Для выполнения вызова также можно использовать следующие методы.

- Вызов из истории вызовов
- Вызов с непосредственным вводом адреса



#### Вызов из списка контактов

**1** Нажмите **[MENU]**.



**2** С помощью **[▲][▼]** выберите «Адресная книга» и нажмите **[ENTER]**. С помощью **[▲][▼]** выберите запись вызываемого абонента.

**Заметки** Также вы можете ввести номер быстрого набора, который отображается в виде числа (от 1 до 600), чтобы выбрать вызываемого абонента.

#### Вызов с использованием профиля

**1** Нажмите **[MENU]**.



**2** С помощью **[▲][▼]** выберите «Профиль» и нажмите **[ENTER]**. С помощью **[▲][▼]** выберите профиль, который вы хотите использовать для осуществления вызова.

**3** Нажмите **[START]**, чтобы начать вызов.

#### Ответ на вызов в режиме видеоконференции



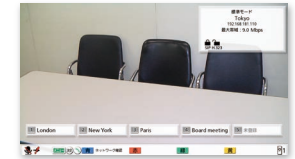
Если подается сигнал входящего вызова и отображается диалоговое окно, нажмите **[START]**.

Если включена опция автоматического ответа, то при поступлении входящего вызова в режиме видеоконференции ответ осуществляется автоматически после одного звонка, и начинается передача.

#### Завершение вызова в режиме видеоконференции



Нажмите **[END]**.



Открывается начальный экран.

**Заметки** Во время сеанса видеоконференции с участием нескольких абонентов отображается диалоговое окно для выбора абонентов, которых вы хотите отключить.

### Использование пульта дистанционного управления

Чтобы облегчить управление, для часто используемых функций на пульте дистанционного управления предусмотрены отдельные кнопки.



### Полезные функции (звук)

#### Регулировка громкости

В процессе вызова в режиме видеоконференции можно регулировать громкость («**VOLUME**»).

❶ После завершения вызова громкость будет установлена на предварительно заданном уровне.



- [+] Увеличение громкости
- [-] Уменьшение громкости
- Во время вызова в режиме видеоконференции можно регулировать громкость.
- Пульт дистанционного управления, входящий в комплект поставки системы HD видео конференц-связи, может использоваться для регулировки громкости самой системы. Аналогично, для регулировки громкости дисплея можно использовать пульт дистанционного управления дисплея.

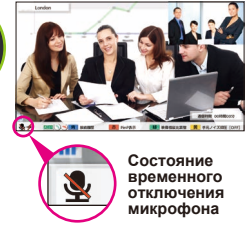
#### Временное отключение микрофона

Во время вызова видеоконференции вы можете временно отключить микрофон (**MIC MUTE**), чтобы вас голос не был слышен другим абонентам.

Использование пульта дистанционного управления:



Нажмите кнопку  
**Временное отключение микрофона:**  
красный светодиод (вкл.)



### Полезные функции (видео)

#### Управление видеокамерой

Вы можете управлять PTZ-камерой (панорамирование, наклон, масштабирование).



- [Вверх] Наклон вверх
- [Вниз] Наклон вниз
- [Влево] Панорамирование влево
- [Вправо] Панорамирование вправо



- [+] Увеличение масштаба
- [-] Уменьшение масштаба



Для управления видеокамерой другого абонента во время вызова в режиме видеоконференции нажмите [**CAM CTRL**].

#### Отображение содержимого компьютерного экрана или изображения с дополнительной видеокамеры

- Вы можете транслировать другим абонентам содержимое компьютерного экрана или изображение с дополнительной видеокамеры.
- Поддерживаемые разрешения ПК: Full-HD, WSXGA+, UXGA, WXGA+, WXGA++, FWXGA, SXGA, WXGA, HD, XGA, SVGA, VGA /Дополнительная видеокамера: Full-HD, HD

Подключить к входу HDMI в ПК.



Подключить к дополнительному разъему HDMI.



Пример: Использование одного экрана в однопоточной связи



Переключение на изображение камеры



Для завершения трансляции содержимого нажмите [**CAMERA MAIN**].

- Снова выводится изображение от другого абонента.



### Полезные функции (прочее)

#### Изменение компоновки экрана

В процессе вызова в режиме видеоконференции нажмите [**LAYOUT**].

- Для циклического переключения между различными конфигурациями компоновок нажимайте кнопку [**LAYOUT**] повторно.



Пример: Дополнительное место, 1 дисплей, однопоточная связь

