

Догляд за пристроєм

- Поставте пристрій на рівну поверхню подалі від прямих сонячних променів і надмірного тепла.
- Розміщуючи пристрій на поверхнях з натурального дерева та лакованим покриттям, використовуйте тканину або інший захисний матеріал як підставку.
- Очистіть пристрій м'якою тканиною, змоченою лише м'яким милом та водою. Агресивні миючі засоби можуть пошкодити поверхню пристрою.

Питання і коментарі

За більш детальною інформацією звертайтеся на сайт www.ekids.com.

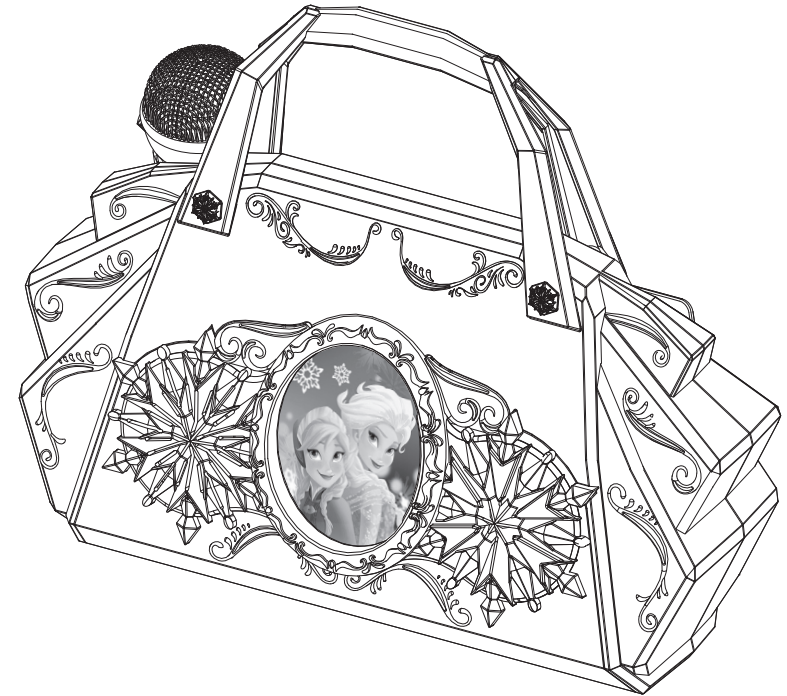
Авторизований сервісний центр СЦ «ERC»
вул. Марка Вовчка, 18а Київ 04073 Україна
Тел.: 0 800 300 345; (44) 230 34 84; 390 55 12
www.erc.ua/service

Модель: FR-115

Disney
FROZEN

**Акустична система з
мікрофоном**

Інструкція



**Перед використанням
ознайомтеся з інструкцією!**

Встановлення батарейок

1. За допомогою викрутки відкрийте батарейний відсік, розташований на нижній частині пристрою.
2. Вставте 3 батарейки AA (R6) у відсік. Переконайтеся, що батарейки відповідають полярності "+" та "-".
3. Закрийте батарейний відсік.

Рекомендації щодо використання батарейок

Батарейки встановлюються лише дорослими. Не використовуйте одночасно старі та нові батарейки.

Не використовуйте одночасно лужні, сольові (вуглець-цинкові) та акумуляторні (нікель-метал-гідридні, нікель-кадмієві) батарейки.

Рекомендовано використовувати лужні батарейки.

УВАГА! Батарейки можуть містити хімічні речовини, тому утилізуйте їх належним чином, у спеціально відведених для цього місцях.

Режим Demo

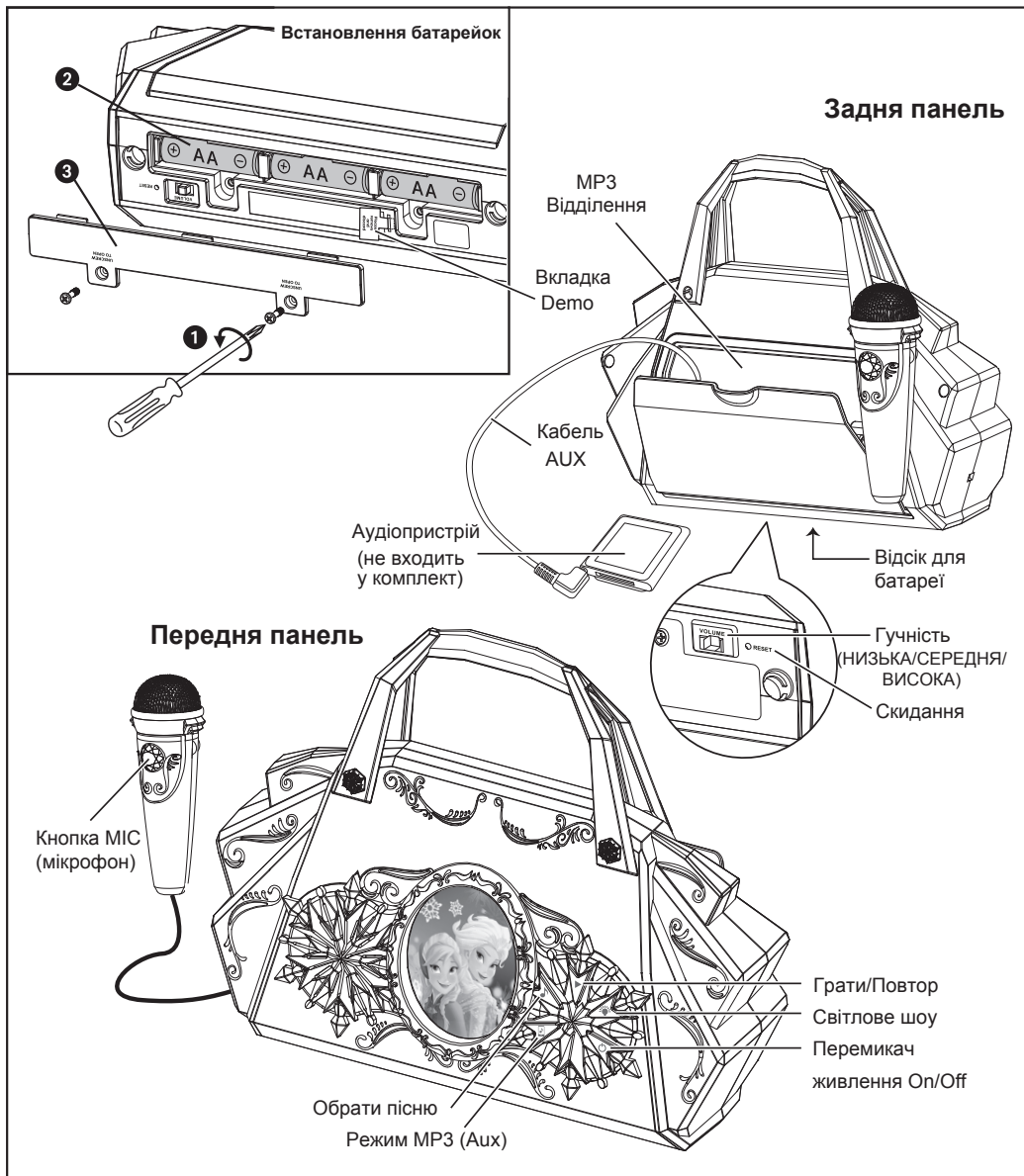
Пристрій має демонстраційну вкладку для тестування. Обов'язково видаліть цю вкладку зперед використанням.

Список пісень

Let It Go
Words and Music by Robert Lopez and Kristen Anderson-Lopez
© 2013 Wonderland Music Company, Inc. (BMI)
All Rights Reserved.
Performed by Demi Lovato
Courtesy of Walt Disney Records

In Summer
Words and Music by Robert Lopez and Kristen Anderson-Lopez
© 2013 Wonderland Music Company, Inc. (BMI)
All Rights Reserved.
Performed by Olaf
Courtesy of Walt Disney Records

For The First Time In Forever
Words and Music by Robert Lopez and Kristen Anderson-Lopez
© 2013 Wonderland Music Company, Inc. (BMI)
All Rights Reserved.
Performed by Anna
Courtesy of Walt Disney Records



Використання мікрофона

Висуньте мікрофон із акустичної системи. Приготуйтеся до неймовірних співів! Натисніть на кнопку MIC під час співів або промов. Відпустіть кнопку, щоб вимкнути мікрофон.

Порада. Щоб уникнути відлуння, а також неприємного скрипу, не наставляйте мікрофон на акустичну систему.

Живлення On/Off

1. Коли пристрій вимкнено, натисніть перемикач живлення ON/OFF, щоб увімкнути пристрій.
2. Ви можете будь-коли вимкнути пристрій, натиснувши перемикач живлення ON/OFF.

Відтворення пісень

1. Натисніть кнопку «Обрати пісню», щоб перейти до потрібної композиції.
2. Натисніть кнопку «Грати/Повтор», щоб відтворити вибрану пісню.
3. Використовуйте мікрофон, щоб співати (натисніть кнопку MIC).
4. Щоб повторювати одну й ту саму пісню, просто натисніть кнопку «Грати/Повторити» ще раз.

Регулювання гучності

Встановіть перемикач гучності в нижній частині пристрою у положення «Низька», «Середня» або «Висока». Гучність мікрофона встановлюється автоматично та не налаштовується.

Використання кабеля AUX

1. Під'єднайте аудіокабель з одного боку до смартфона або іншого аудіо пристрою, а з іншого боку – до гнізда Aux-In на акустичній системі. Натисніть кнопку «Режим MP3».
2. Увімкніть музику на під'єднаному пристрої.
3. Натисніть кнопку MIC, щоб увімкнути мікрофон і співати під улюблені пісні.
4. За 5 хвилин очікування режим MP3 автоматично вимикається з метою збереження заряду батарейок.
5. Натисніть кнопку «Режим MP3», щоб відновити відтворення.

Світлове шоу

Натисніть кнопку «Світлове шоу», щоб активувати світлові ефекти!