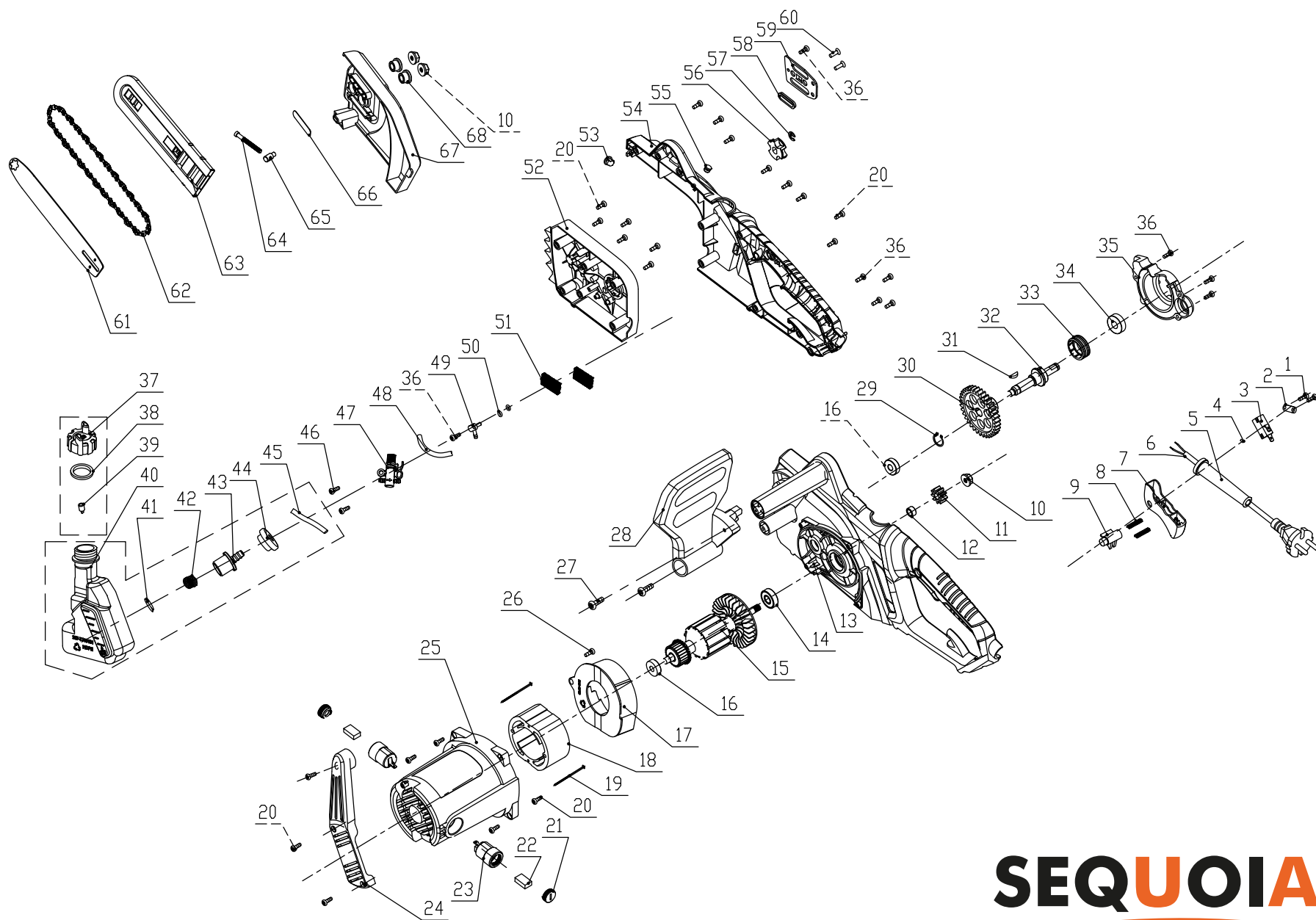


# Электропила Sequoia SEC 2014



**SEQUOIA**

# Электропила Sequoia SEC 2014

№Поз	Артикул	Наименование	Кол-во
1	15-2014-22-001	Винт М4*10	2
2	15-2014-22-002	Обжимная пластина	1
3	15-2014-22-003	Микропереключатель	1
4	15-2014-22-004	Труба медная Ø3*6	1
5	15-2014-22-005	Защита шнура питания провода 90mm	1
6	15-2014-22-006	Шнур питания 3С 2х1.0mm <sup>2</sup>	1
7	15-2014-22-007	Рычаг переключателя	1
8	15-2014-22-008	Пружина рычага	2
9	15-2014-22-009	Кнопка фиксатора	1
10	15-2014-22-010	Гайка М8	3
11	15-2014-22-011	Шестерня	1
12	15-2014-22-012	Втулка вала шестерни	1
13	15-2014-22-013	Левая часть корпуса	1
14	15-2014-22-014	Подшипник 6000	1
15	15-2014-22-015	Якорь	1
16	15-2014-22-016	Подшипник	2
17	15-2014-22-017	Крышка статора	1
18	15-2014-22-018	Статор 1800W	1
19	15-2014-22-019	Винт 4.2*55	2
20	15-2014-22-020	Винт М4*16	24
21	15-2014-22-021	Крышка держателя щеток	2
22	15-2014-22-022	Щетка угольная ТК609	2
23	15-2014-22-023	Держатель щетки	2
24	15-2014-22-024	Пластина для крепления ручки	1
25	15-2014-22-025	Корпус двигателя	1
26	15-2014-22-026	Винт М4*8	1
27	15-2014-22-027	Винт М5*25	2
28	15-2014-22-028	Ручка тормоза	1
29	15-2014-22-029	Стопорное кольцо наружное Ø12	1
30	15-2014-22-030	Шестерня большая	1
31	15-2014-22-031	Шпонка сегментная полукруглая 4*5*13	1
32	15-2014-22-032	Вал выходной 40Gr	1
33	15-2014-22-033	Маслопривод	1
34	15-2014-22-034	Подшипник 6000	1
35	15-2014-22-035	Крышка шестерни	1
36	15-2014-22-036	Винт М4*12	6
37	15-2014-22-037	Крышка бака	1
38	15-2014-22-038	Уплотнительное кольцо	1
39	15-2014-22-039	Респиратор	1
40	15-2014-22-040	Масляный бак	1

№Поз	Артикул	Наименование	Кол-во
41	15-2014-22-041	Заглушка разъема масляного бака	1
42	15-2014-22-042	Фильтр	1
43	15-2014-22-043	Корпус фильтра	1
44	15-2014-22-044	Уплотнительное кольцо масляного бака	1
45	15-2014-22-045	Впускная трубка для масла 80mmØ6*Ø3	1
46	15-2014-22-046	Винт М3*10	2
47	15-2014-22-047	Узел масляного насоса	1
48	15-2014-22-048	Впускная трубка для масла 75mmØ6*Ø3	1
49	15-2014-22-049	Сопло(форсунка) выхода масла	1
50	15-2014-22-050	Уплотнительное кольцо	2
51	15-2014-22-051	Полоска губки	2
52	15-2014-22-052	Крышка коробки передач с инструментами	1
53	15-2014-22-053	Заглушка резиновая	1
54	15-2014-22-054	Правая часть корпуса	1
55	15-2014-22-055	Заглушка резиновая	1
56	15-2014-22-056	Приводная звездочка	1
57	15-2014-22-057	Шайба упорная стопорная Ø7	1
58	15-2014-22-058	Овальное уплотнение	1
59	15-2014-22-059	Теплозащитный кожух(монтажная пластина)	1
60	15-2014-22-060	Винт М4*12	2
61	15-2014-22-061	Направляющая планка(шина)	1
62	15-2014-22-062	Цепь	1
63	15-2014-22-063	Крышка шины	1
64	15-2014-22-064	Регулировочная шпилька(натяжной винт)	1
65	15-2014-22-065	Гайка натяжного винта 15mm	1
66	15-2014-22-066	Уплотнительное кольцо	1
67	15-2014-22-067	Крышка	1
68	15-2014-22-068	Втулка	2