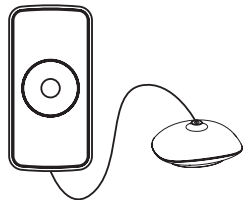
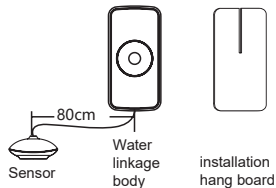


## Короткий посібник користувача ORVIBO ZigBee Water Leakage Sensor – датчик витоку води SW20-O



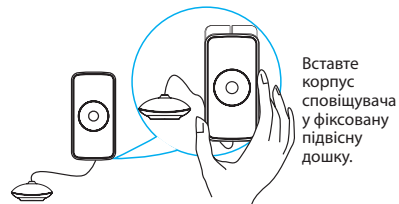
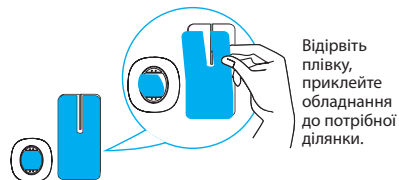
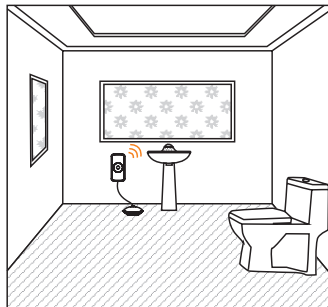
Дякуємо за вибір ORVIBO Water Leakage Sensor. Датчик витоку води - ORVIBO ZigBee Water Leakage Sensor – є розумним датчиком для попередження небезпеки, спричиненої витоком води. Окремий дизайн тіла та датчика, ефективно запобігає впливу, викликаному високою вологістю. Висока точність і чутливість, застосовується для підземного, машинного приміщення, готелю, водонапірної вежі, басейну, кухні, ванної кімнати та інших витоків або для виявлення переповнення води. Він працює з іншими розумними пристроями ORVIBO для створення інтелектуальної системи будинку, для досягнення таких функцій, як контроль сцен, з'єднання пристроїв, контроль безпеки в приміщенні тощо, щоб забезпечити користувачам розумний та зручний спосіб життя. Orvibo дозволяє легко контролювати ваш будинок з будь-якого місця одним дотиком - просто завантажте безкоштовний додаток Orvibo HomeMate.

### Що в коробці: Датчик витоку води ORVIBO x 1 Панель для монтажу x 1 Зовнішній вигляд та початок роботи



Sensor – Датчик  
Water linkage body – Пристрій з бездротовим модулем  
Installation hang board – Панель для монтажу

1. Встановіть пристрій на простій ділянці.
2. Не встановлюйте датчик витоку води в місце, куди потрапляє дощова вода, сажа, водяний пар та інше.
3. Не встановлюйте пристрій з бездротовим модулем в місце, коли він може бути занурений у воду.



### Щоб почати, вам знадобиться:

1. Один ZigBee-концентратор (наприклад Orvibo Mini Hub VS20ZW);
2. Один пристрій з ОС Android або iOS (проскануйте цей QR-код, завантажте та встановіть програму «HomeMate» з App Store або Google Play.



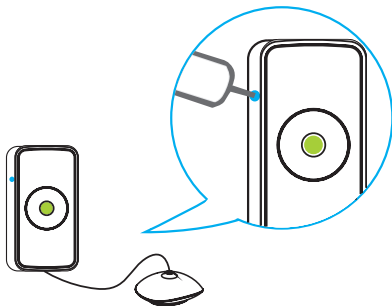
Якщо потрібно – створіть свій обліковий запис.  
Примітка: Підтримка Android версії 4.0 (або пізнішої) або iOS версії 8.0 (або пізнішої).

## Підключення до програми HomeMate

**Крок 1.** Переконайтеся, що ORVIBO Mini Hub включений та працює добре.

**Крок 2.** Після першого увімкнення живлення ваш пристрій працюватиме в режимі пошуку концентратора автоматично.

**Крок 3.** Увійдіть у програму HomeMate, потім натисніть «+» у верхньому правому куті, щоб покроково додати датчик руху ORVIBO до списку пристроїв.



Згідно з підказкою застосунок, тривало натисніть клавішу мережевого пристрою, через 2 секунди загориться зелений індикатор та в інтерфейсі застосунок "HomeMate" з'являться поради та підтвердження успішного додавання у мережу.

Синя крапка, показана на графіку, є клавішею мережевого пристрою, зелена точка - це лампочка стану мережі.

## Видалення пристрою з мережі ZigBee

Натисніть та утримуйте клавішу мережевого пристрою протягом 5 секунд, доки не загориться зелений індикатор і почне блимати 3 секунди. Це означає, що пристрій був видалений з мережі.

Після скидання пристрій можна налаштувати на новий маршрутизатор, або на ще один обліковий запис HomeMate.

## Технічна специфікація датчика горючого газу Orvibo:

Ім'я:	Датчик витоку води Orvibo
Номер моделі:	SSW20-O
Бездротовий зв'язок:	IEEE 802.15.4 (ZigBee) 2.4 МГц
Живлення:	1 x CR2032 батарейка, 3В постійного струму
Споживання струму в режимі очікування:	< 5 mA
Робоча температура:	-10°C до 50°C
Робоча вологість:	до 95%
Робоча відстань:	До 80 метрів на відкритому повітрі. До 30 метрів у приміщенні.
Розміри:	60 x 30 x 12,5 мм (сповіщувач), 28,3 x 26,5 x 12,2 (сенсор)

## Потрібна допомога?

Будь ласка, перейдіть на

<http://www.orvibo.com/> до розділу «Support».

## Шановний покупцю!

Дякуємо вам за придбання продукції Orvibo і висловлюємо впевненість, що її використання принесе вам лише задоволення. Гарантійний термін починається з дати придбання цього продукту першим кінцевим споживачем. Гарантійне обслуговування здійснюється лише за наявності належним чином заповненого гарантійного талону з печаткою та підписом продавця, в якому чітко вказано серійний номер і модель продукту, найменування та адресу продавця.

## ГАРАНТІЙНЕ ОБСЛУГОВУВАННЯ Талон №1

Дата звернення
Причина
Дата виконання
Продавець

## ВІДМІТКА ПРО ПРОДАЖ

Назва	
Серійний номер	
Дата продажу	
Продавець	
Підпис клієнта	
Термін гарантійного обслуговування складає _____ місяців з дня продажу.	Місце для печатки торговельної організації
Цим надаю згоду на доведення до мене інформації про продукцію за допомогою засобів дистанційного зв'язку, зокрема, мережі Інтернет. З умовами гарантійного обслуговування ознайомлений, претензій не маю. Продукт отримано в робочому стані, без пошкоджень та в повному комплекті.	