

MB 660 Wireless ANC Headset



SCBT5

Quick Guide
Kurzanleitung
Guide rapide
Instrucciones resumidas
Guida rapida

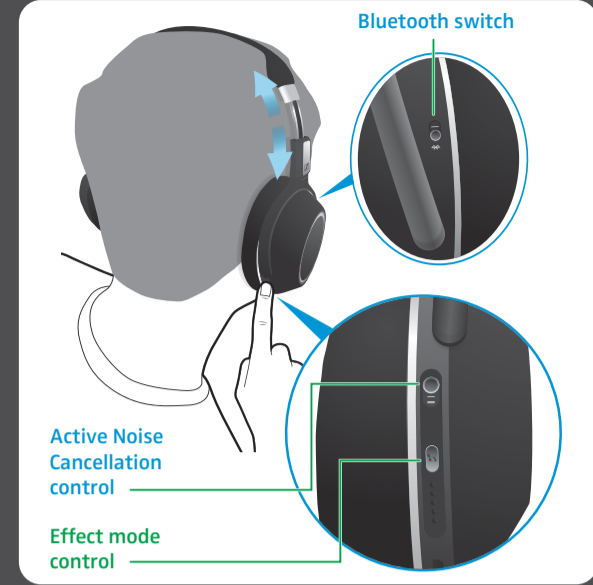
Beknopte handleiding
Guia rápido
Skrócona instrukcja obsługi
Kvikguide
Pikaopas



Package contents | Lieferumfang | Contenu de l'emballage |
Contenido del paquete | La confezione include | Inhoud van
de verpakking | A embalagem inclui | Zawartość zestawu |
Pakken indeholder | Pakkaussisältö

Charging the headset | Kopfhörer laden | Chargement
du casque | Cargar los auriculares | Carica delle cuffie |
De hoofdtelefoon opladen | Carregar os auscultadores |
Ładowanie słuchawek | Opladning af headsettet |
Kuulokkeiden lataaminen | Carregar os auscultadores

Sound mode, ANC button, Bluetooth switch | Klangmodus,
ANC-Taste, Bluetooth-Schalter | Mode audio, bouton ANC,
commutateur Bluetooth | Modo de sonido, botón ANC,
interruptor Bluetooth | Modalità audio, pulsante ANC, interruttore
Bluetooth | Geluidsmodus, ANC-knop, Bluetooth-schakelaar
| Modo de som, botão ANC, interruptor Bluetooth | Tryb audio,
przycisk ANC, przełącznik Bluetooth | lyd indstillinger,
ANC-knap, Bluetooth-kontakt | Äänentoistotila, ANC-painike,
Bluetooth-katkaisin



Instruction manuals and product support | Bedienungsanleitungen und Produktbetreuung | Manuels d'utilisation et assistance produit | Instrucciones de uso y soporte del producto | Manuali d'istruzioni e supporto prodotto | Bedieningsinstructies en productondersteuning | Manuais de instruções e assistência ao produto | Instrukcje obsługi i wsparcie produktowe | Brugsanvisninger og produkt hjælp | Käyttöohjeet ja tuotetuki

Pairing and connecting to an NFC device | Mit einem NFC-Gerät paaren und verbinden | Appairage et connexion à un appareil NFC | Sincronizar y conectar con un dispositivo NFC | Pairing e connessione a un dispositivo NFC | Met een NFC-toestel koppelen en verbinden | Emparelhar e ligar a um dispositivo NFC | Parowanie i łączenie z urządzeniem NFC | Parring og tilslutning til en NFC-enhed | Laiteparin ja yhteyden muodostaminen NFC-laitteen kanssa

Pairing and connecting to a Bluetooth device | Mit einem Bluetooth-Gerät paaren und verbinden | Appairage et connexion à un appareil Bluetooth | Sincronizar y conectar con un dispositivo Bluetooth | Pairing e connessione a un dispositivo Bluetooth | Met een Bluetooth-toestel koppelen en verbinden | Emparelhar e ligar a um dispositivo Bluetooth | Parowanie i łączenie z urządzeniem Bluetooth | Parring og tilslutning til en Bluetooth-enhed | Laiteparin ja yhdistäminen muodostaminen Bluetooth-laitteen kanssa

Switching the headset on/off | Kopfhörer ein-/ausschalten | Activation/Désactivation du casque | Encender/apagar los auriculares | Accensione/Spengimento delle cuffie | De hoofdtelefoon in-/uitschakelen | Ligar/desligar os auscultadores | Włączanie / wyłączenie słuchawek | Sådan tændes og slukkes headsettet | Kuulokkeiden kytkeminen päälle ja pois päältä

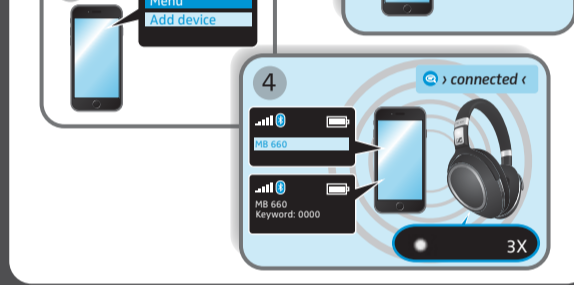
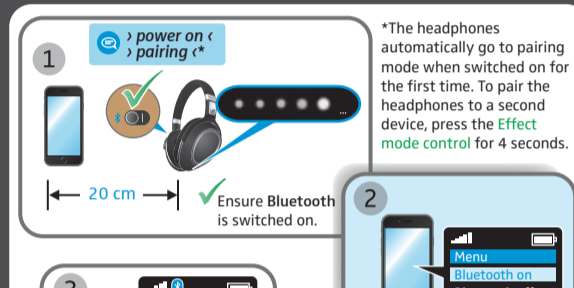
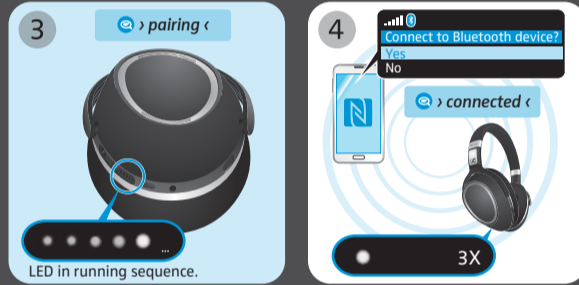
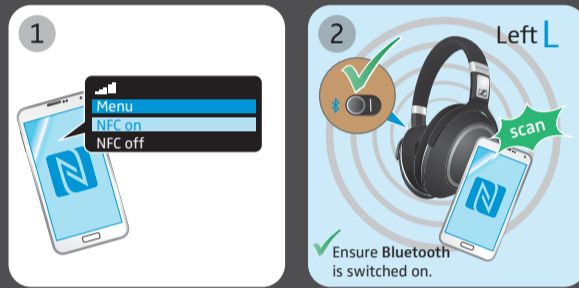


www.sennheiser.com
www.sennheiser.com/download



Sennheiser Communications A/S
Industriparken 27, DK-2750 Ballerup, Denmark
www.sennheiser.com

Printed in China, Publ. 09/16, A02

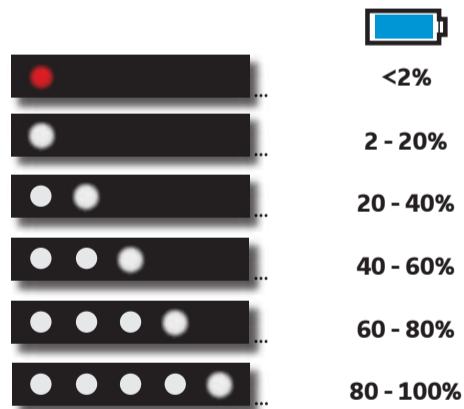


Battery LED display guide | Anleitung Akku-LED-Anzeige | Guide d'affichage des LED de la batterie | Guía de indicaciones del LED de la batería | Guida del display LED per la batteria | Ledindicatie batterijcapaciteit | Guia do indicador LED da bateria | Instrukcja wyświetlacza akumulatorowego LED | LED-displayguide for batteri | Akun LED-näytön toiminnan kuvaus

Using the audio cable (flight mode) | Audiokabel benutzen (Flugmodus) | Utilisation du câble audio (mode Avion) | Usar el cable de audio (modo de avión) | Utilizzo del cavo audio (modalità aereo) | De audiokabel gebruiken (vliegtuigmodus) | Utilizar o cabo áudio (modo de voo) | Używanie przewodu audio (tryb samolotowy) | Sådan bruges lyd kablet (flyfunktion) | Audiokaapelin käyttö (lentotila)

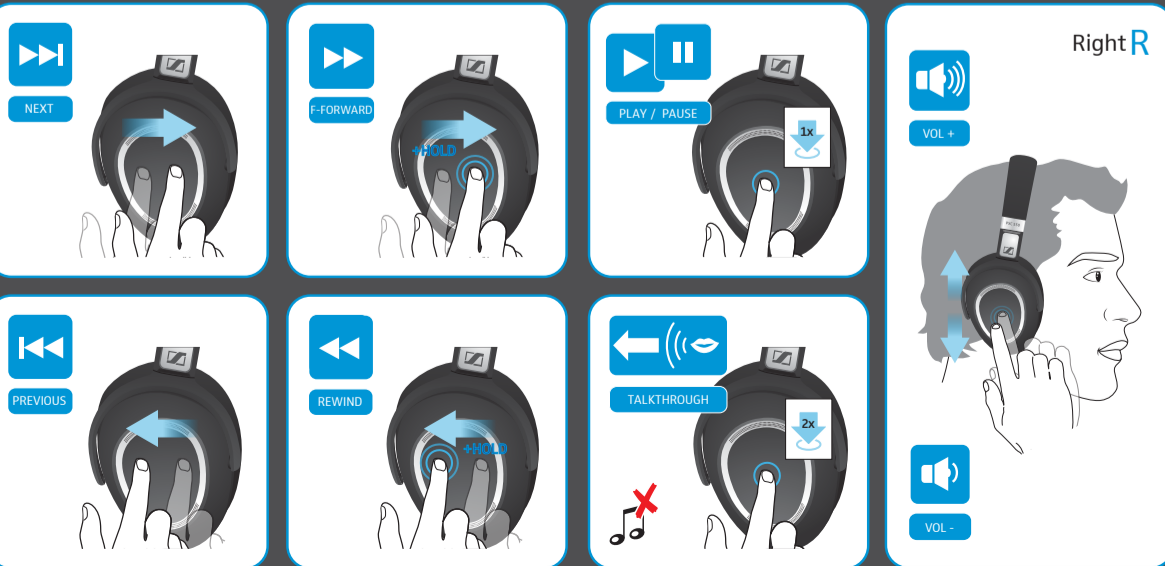
Folding and storing | Falten und aufbewahren | Pliage et rangement | Plegar y guardar | Piegatura e conservazione | Opvouwen en opbergen | Dobrar e guardar | Składanie i przechowywanie | Sammenfoldning og opbevaring | Kokoon-taittaminen ja säilyttäminen

Sennheiser CapTune app available for more functions | Sennheiser CapTune App verfügbar für weitere Funktionen | Application Sennheiser CapTune disponible pour plus de fonctions | App CapTune de Sennheiser disponible para más funciones | L'app Sennheiser CapTune è disponibile con altre funzioni | Sennheiser CapTune app beschikbaar voor meer functies | Aplicação CapTune da Sennheiser disponível para outras funções | Dostępna aplikacja Sennheiser CapTune z dodatkowymi funkcjami | Sennheiser CapTune-app er til rådighed for flere funktioner | Saatavissa on Sennheiser CapTune -sovellus, joka sisältää monia lisätoimintoja



Music functions* | Musikfunktionen* | Fonctions musicales* | Funciones de música* | Funzioni musica* | Muziekfuncties* | Funções de música* | Funkcje odtwarzania muzyki* | Musikfunktioner* | Musiikkitoiminnot*

Call functions* | Anruffunktionen* | Fonctions d'appel* | Funciones de llamada* | Funzioni chiamate* | Belfuncties* | Funções de chamadas* | Funkcje połączeń telefonicznych* | Opkaldsfunktioner* | Puhelutoiminnot*



*Refer to the user manual for the complete functions list. | Die vollständige Liste der Funktionen finden Sie in der Bedienungsanleitung. | Reportez-vous au manuel d'utilisation pour obtenir la liste complète des fonctions. | Consulte el manual del usuario para la lista completa de funciones. | Per l'elenco completo delle funzioni, consultare il manuale utente. | Raadpleeg de gebruiksaanwijzing voor de complete lijst met functies. | Consulte o manual do utilizador para obter a lista completa de funções. | Kompletna lista funkcji – patrz instrukcja obsługi. | Se brugervejledningen for en liste over alle funktioner. | Täydellinen toimintoluettelo sisältyy käyttöohjeeseen.

MB 660 Wireless ANC Headset



SCBT5

Quick Guide
Σύντομος οδηγός
Snabbguide
Краткая инструкция
Hızlı kılavuz

クイックガイド
快速入门说明书
快速指南
빠른 안내서
Panduan ringkas



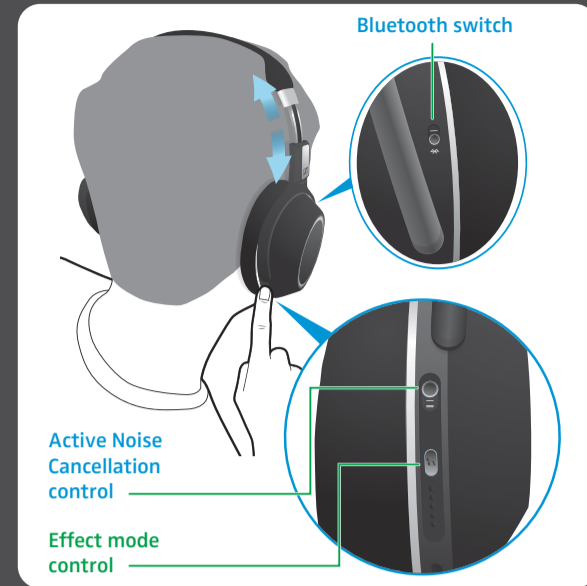
Package contents | Περιεχόμενα πακέτου | Paketet innehåller | Комплект поставки | Ambalaj içeriği | パッケージに同梱されている品目 | 包装内容物 | 包装内含 | 포장 내용물 | Isi kemasan



Charging the headset | Φόρτιση των ακουστικών | Ladda dina hörlurar | Зарядка аккумулятора наушников | Kulaklık setini şarj etme | ヘッドセットを充電する | 给耳机充电 | 为耳机充电 | 헤드폰 충전하기 | Mengisi daya headset



Sound mode, ANC button, Bluetooth switch | Λειτουργία ήχου, πλήκτρο ANC, διακόπτης Bluetooth | Ljudläge, ANC-knapp, Bluetooth-omkopplare | Режим звука, кнопка шумоподавления, выключатель Bluetooth | Ses modu, ANC düğmesi, Bluetooth şalteri | サウンドモード, ANC ボタン, Bluetooth スイッチ | 音效模式, ANC 按钮, 蓝牙开关 | 音效模式 ANC 按钮、蓝牙开关 | 사운드 모드, Bluetooth 스위치 | Mode suara, Tombol ANC, Sakelar Bluetooth



Instruction manuals and product support | Εγχειρίδια οδηγιών και υλοστέρηση προϊόντος | Bruksanvisningar och produktstöd | Инструкция по эксплуатации и техническая поддержка | Kullanma kılavuzları ve ürün desteği | 取扱説明書と製品のサポート | 操作手册和产品支持 | 使用說明書和產品支援 | 사용 설명서 및 제품 지원 | Panduan penggunaan, dan dukungan produk

Pairing and connecting to an NFC device | Ζεύξη και σύνδεση σε συσκευή NFC | Anslut till en NFC-enhet | Соединение и подключение к устройству NFC | NFC cihazına eşleşme ve bağlanma | NFC 機器とのペアリングと接続 | 与一个 NFC 设备配对并连接 | 配对和连接到NFC設備 | 페어링 및 NFC 장비에 연결 | Menyandingkan dan menghubungkan ke perangkat NFC

Pairing and connecting to a Bluetooth device | Ζεύξη και σύνδεση σε συσκευή Bluetooth | Anslut till en Bluetooth-enhet | Соединение и подключение к устройству Bluetooth | Bluetooth cihazına eşleşme ve bağlanma | Bluetooth 機器とのペアリングと接続 | 与一个蓝牙设备配对并连接 | 配对和连接到藍牙設備 | 페어링 및 블루투스 장비에 연결 | Menyandingkan dan menghubungkan ke perangkat Bluetooth

Switching the headset on/off | Ενεργοποίηση/απενεργοποίηση των ακουστικών | Slå på/av hörlurarna | Включение/выключение наушников | Kulaklıkları açma/kapatma | ヘッドセットのオン/オフの切り替え | 打开/关闭耳机电源 | 開/關頭戴式耳機 | 헤드폰 켜기/끄기 | Menyalakan/mematikan headset

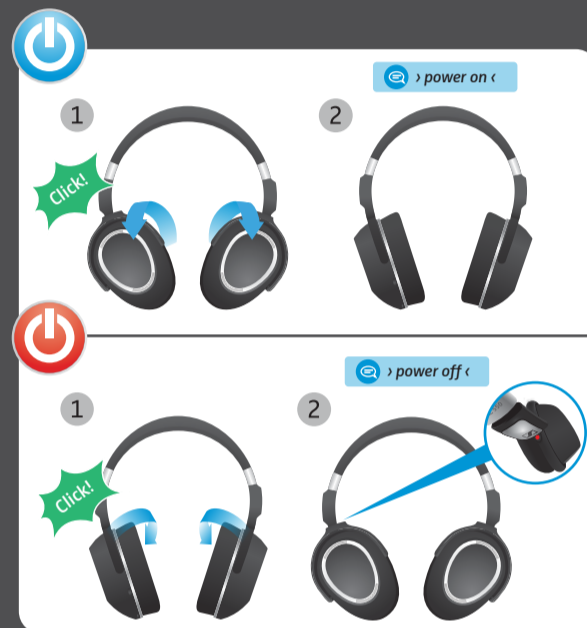
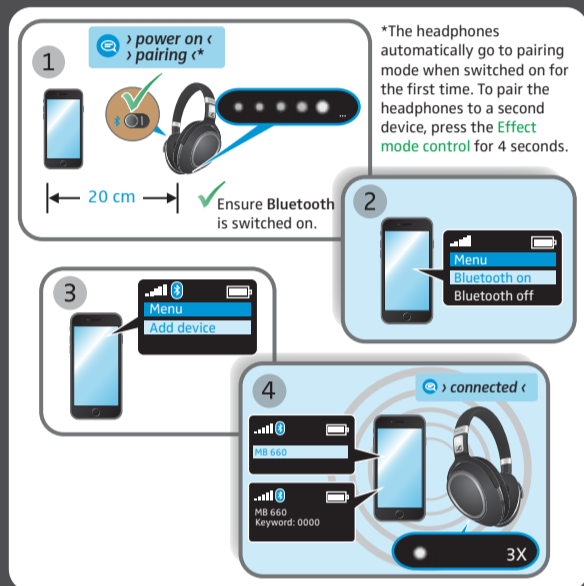


www.sennheiser.com
www.sennheiser.com/download



Sennheiser Communications A/S
Industriparken 27, DK-2750 Ballerup, Denmark
www.sennheiser.com

Printed in China, Publ. 09/16, A02

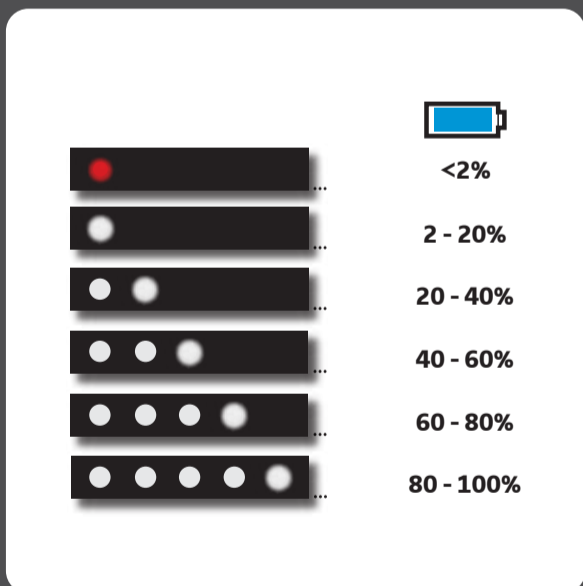


Battery LED display guide | Οδηγός ενδείξεων LED μπαταρίας | LED-visning av batteristatus | Индикация состояния батареи | Pil LED gösterim kılavuzu | 電池 LED 表示ガイド | 電池 LED 显示指南 | 電池 LED 顯示指南 | 배터리LED 디스플레이 가이드 | Panduan tampilan LED baterai

Using the audio cable (flight mode) | Χρήση καλωδίου ήχου (λειτουργία πτήσης) | Använd ljudkabeln (flygplansläge) | Применение аудиокабеля (автономный режим) | Ses kablosunu kullanma (uçak modu) | オーディオケーブルの使用 (フライトモード) | 使用音频线 (飞行模式) | 使用音源線 (飛行模式) | 오디오 케이블 사용 (비행 모드) | Menggunakan kabel audio (mode penerbangan)

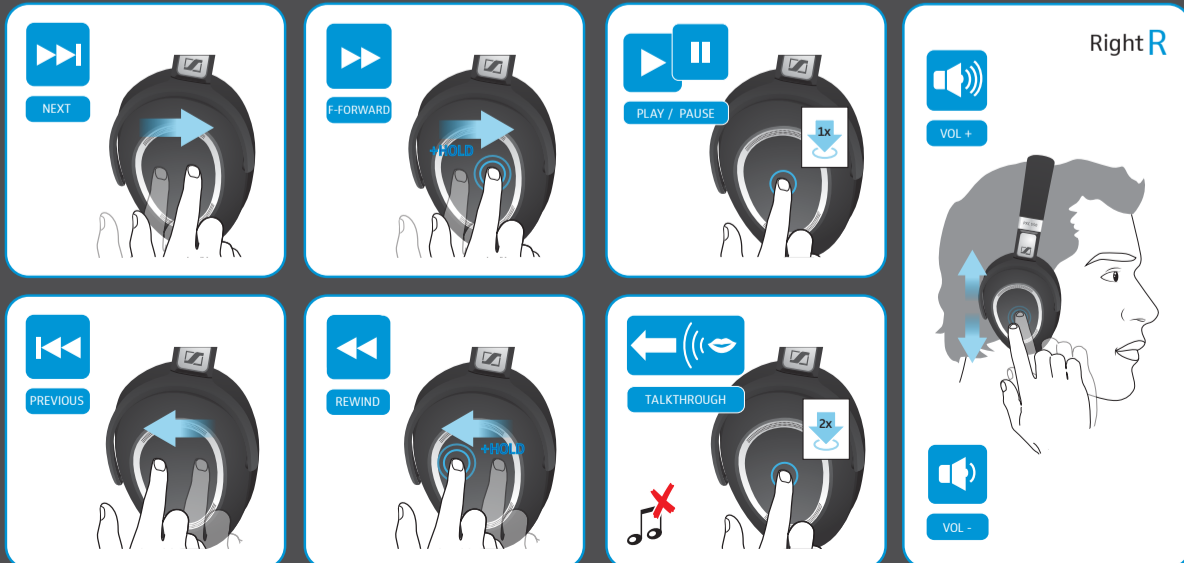
Folding and storing | Δίπλωμα και αποθήκευση | Fälla ihop och förvara | Складирование | Katlama ve saklama | 折りたたみと保管 | 折叠和存放 | 折疊及存放 | 접기 및 보관 | Melipat dan menyimpan

Sennheiser CapTune app available for more functions | Εφαρμογή CapTune της Sennheiser διαθέσιμη για περισσότερες λειτουργίες | Sennheiser-appen CapTune ger tillgång till fler funktioner | Программа Sennheiser CapTune для дополнительных функций | Sennheiser CapTune uygulaması ek işlevler için kullanılabilir | เซ็นไฮเซอร์ CapTune アプリがより多くの機能を提供します | Sennheiser CapTune APP可提供更多功能 | 추가 기능이 가능한 Sennheiser CapTune 앱 | Aplikasi Sennheiser CapTune tersedia untuk fungsi yang lebih banyak



Music functions* | Λειτουργίες μουσικής* | Musikfunktioner* | Функции прослушивания музыки* | Müzik işlevleri* | ミュージック機能* | 音乐功能* | 音樂功能* | 음악 기능* | Fungsi musik*

Call functions* | Λειτουργίες κλήσης* | Samtalsfunktioner* | Функции телефона* | Çağrı işlevleri* | 通話機能* | 电话功能* | 通話功能* | 통화 기능* | Fungsi panggilan*



*Refer to the user manual for the complete functions list. | Για την πλήρη λίστα λειτουργιών ανατρέξτε στο εγχειρίδιο χρήστη. | För en komplett lista över funktioner se bruksanvisningen. | Подробнее смотрите инструкцию по эксплуатации. | İşlevlerin tam listesi için kullanma kılavuzuna başvurun. | 完全な機能のリストについては、ユーザーマニュアルを参照してください。 | 参阅用户手册查看完整的功能列表。 | 参考用户手册查看完整的功能列表。 | 전체 기능 목록은 사용자 설명서를 참조하십시오. | Rujuk manual pengguna untuk mengetahui daftar fungsi selengkapnya.