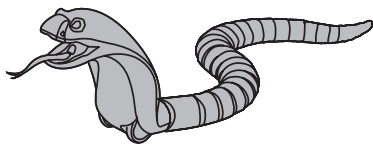


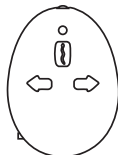
# Робот Same Toy Королівська кобра на радіокеруванні

## ІНСТРУКЦІЯ

### 1. Деталі



Кобра



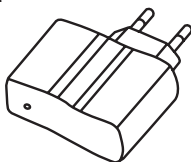
Пульт керування



Кабель USB



Батарейки типа AG13 для пульта керування (входять до комплекту)



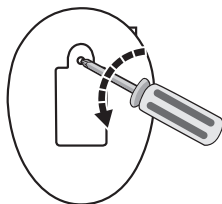
Блок живлення (не входить до комплекту)



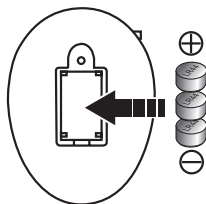
Інструкція

### 2. Встановлення батарейок в пульт керування

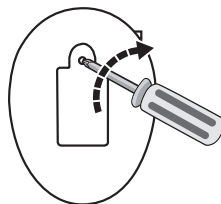
1. За допомогою викрутки відкрутіть гвинт на кришці відсіку для батарейок.
2. Встановіть 3 батарейки AG13 (LR44) у відсік, дотримуючись полярності (Малюнок 2).
3. За допомогою викрутки закрутіть гвинт, щоб закрити відсік для батарейок.



Малюнок 1.



Малюнок 2.



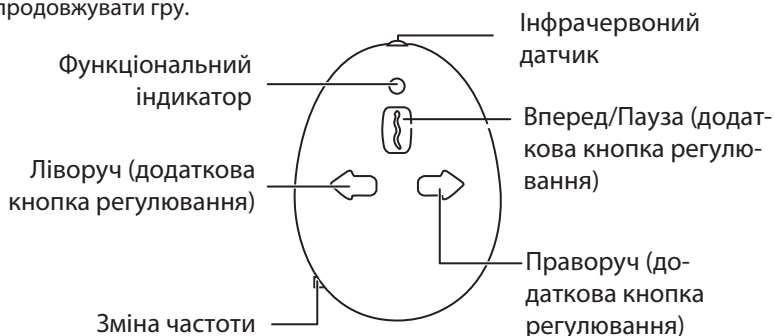
Малюнок 3.

**Застереження!** Батарейки встановлюються лише дорослими. Дотримуйтеся полярності. Не зберігайте в іграшці використані батарейки. Не використовуйте одночасно старі та нові батарейки. Не використовуйте одночасно лужні, сольові (вуглець-цинкові) та акумуляторні (нікель-метал-гідридні, нікель-кадмієві) батарейки. Рекомендовано використовувати лужні батарейки. Вилучайте батарейки з іграшки (якщо це передбачено конструкцією) та іншого обладнання при транспортуванні або тривалому невикористанні.

### 3. Регулювання

Коли кобра не рухається прямо, її можна налаштувати за допомогою пульта керування. Для цього виконайте такі дії:

1. Встановіть батарейки в пульт дистанційного керування. Увімкніть кобру, індикатор на пульті керування почне блимати.
2. Натисніть кнопку «Вперед», щоб кобра почала рухатися. Одночасно натисніть і утримуйте протягом 3 секунд ліву та праву кнопки, щоб увійти в режим регулювання руху праворуч і ліворуч. У цей час індикатор на пульті світиться.
3. У режимі регулювання кобра рухається автоматично. Якщо кобра відхиляється праворуч, натискайте ліву кнопку, поки кобра не почне рухатися прямо, якщо кобра відхиляється вліво, натисніть праву кнопку, поки кобра не змінить напрямку руху ліворуч.
4. Після завершення налаштування натисніть і утримуйте протягом 3 секунд кнопку «Вперед», індикатор на пульті дистанційного керування повертається в режим очікування, і ви можете продовжувати гру.



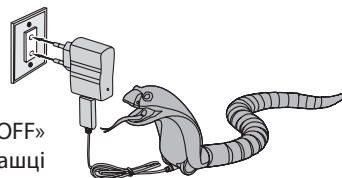
### 4. Опис функцій

1. Реалістичне та швидке переміщення кобри. 2. Висувний язик і рухомий хвіст. 3. Три різні частоти.



#### Зарядження від комп'ютера

Встановіть перемикач живлення в основі іграшки в положення «OFF» (Вимкнено). Потім підключіть кабель зарядження до порту на іграшці та USB-роз'єму комп'ютера. Зарядження триває 30 хвилин.



#### Зарядження від блоку живлення

Встановіть перемикач живлення в основі іграшки в положення «OFF» (Вимкнено). Потім підключіть кабель зарядження до порту на іграшці та USB-роз'єму блоку живлення. Зарядження триває 30 хвилин.

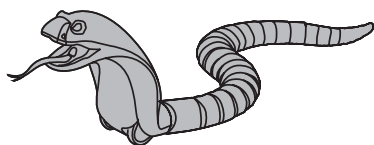
**ПОПЕРЕДЖЕННЯ! Не призначено для дітей віком до 36 місяців. Містить дрібні елементи – ризик задухи. Використовувати під безпосереднім наглядом дорослої особи.**

У випадку якщо елемент іграшки було пошкоджено, ним не можна користуватися, він може мати гострі травмонебезпечні частини.

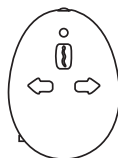
Рекомендуємо Вам періодично оглядати стан іграшок з яким грається Ваша дитина, для уникнення можливого травмування.

## ИНСТРУКЦИЯ

### 1. Детали



Кобра



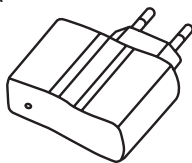
Пульт управления



Кабель USB



Батарейки типа AG13  
для пульта управления  
(входят в комплект)



Блок питания (не входит в комплект)



Инструкция

### 2. Установка батареек в пульт управления

1. С помощью отвертки открутите винт на крышке отсека для батареек.
2. Установите 3 батарейки AG13 (LR44) в отсек, соблюдая полярность (Рисунок 2).
3. С помощью отвертки закрутите винт, чтобы закрыть отсек для батареек.

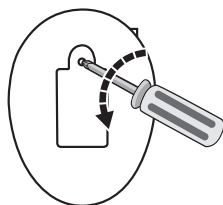


Рисунок 1.

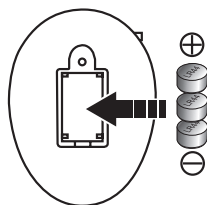


Рисунок 2.

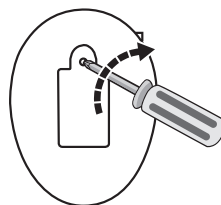


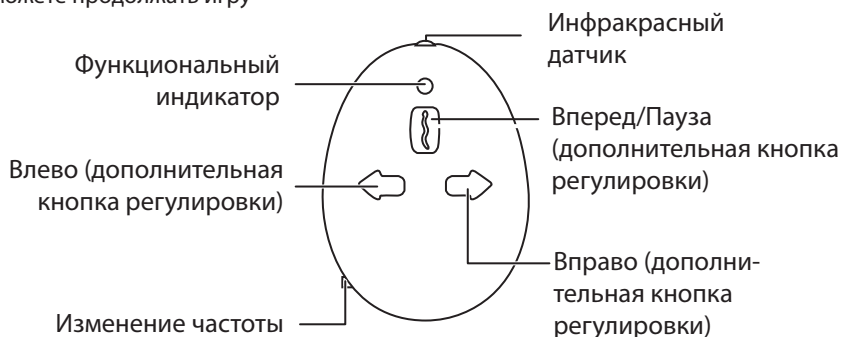
Рисунок 3.

**Предостережение!** Батарейки устанавливаются только взрослыми. Соблюдайте полярность. Не храните в игрушке использованные батарейки. Не используйте одновременно старые и новые батарейки. Не используйте одновременно щелочные, солевые (углерод-цинковые) и аккумуляторные (никель-металл-гидридные, никель-кадмиевые) батарейки. Рекомендуется использовать щелочные батарейки. Извлекайте батарейки из игрушки (если это предусмотрено конструкцией) и другого оборудования при транспортировке или длительном неиспользовании.

### 3. Регулировка

Когда кобра не двигается прямо, ее можно настроить с помощью пульта управления. Для этого выполните следующие действия:

1. Установите батарейки в пульт дистанционного управления. Включите кобру, индикатор на пульте управления начнет мигать.
2. Нажмите кнопку «Вперед», чтобы кобра начала двигаться. Одновременно нажмите и удерживайте в течение 3 секунд левую и правую кнопки, чтобы войти в режим регулировки движения вправо и влево. В это время индикатор на пульте светится.
3. В режиме регулировки кобра двигается автоматически. Если кобра отклоняется вправо, нажимайте левую кнопку, пока кобра не начнет двигаться прямо, если кобра отклоняется влево, нажмите правую кнопку, пока кобра не изменит направление движения влево.
4. После завершения настройки нажмите и удерживайте в течение 3 секунд кнопку «Вперед», индикатор на пульте дистанционного управления возвращается в режим ожидания, и вы можете продолжать игру



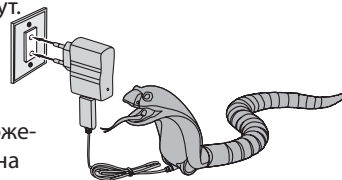
### 4. Описание функций

1. Реалистичное и быстрое перемещение кобры. 2. Выдвижной язык и подвижный хвост.
3. Три разные частоты.



#### Зарядка от компьютера

Установите переключатель питания в основании игрушки в положение «OFF» (Выкл). Затем подключите кабель подзарядки к порту на игрушке и USB-разъему компьютера. Зарядка длится 30 минут.



#### Зарядка от блока питания

Установите переключатель питания в основании игрушки в положение «OFF» (Выкл). Затем подключите кабель подзарядки к порту на игрушке и USB-разъему блока питания. Зарядка длится 30 минут.

**ПРЕДУПРЕЖДЕНИЕ! Не предназначено для детей до 36 месяцев. Содержит мелкие элементы - риск удушья. Использовать под непосредственным наблюдением взрослых.**

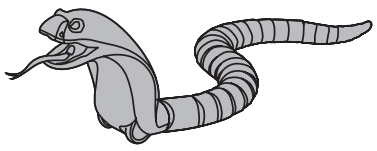
Если элемент игрушки поврежден, им нельзя пользоваться, он может иметь острые травмоопасные части.

Рекомендуем периодически осматривать состояние игрушек, с которыми играет ваш ребенок, во избежание возможного травмирования.

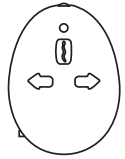
# Same Toy Naja Cobra RC robot

## USER MANUAL

### 1. Package contents



Cobra



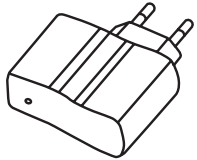
Remote control



USB cable



AG13 batteries for remote control (included)



Power adapter (not included)



User manual

### 2. Installing batteries in the remote control

1. Use a screwdriver to loose the screw on the battery compartment cover.
2. Install 3 AG13 (LR44) batteries into the compartment, paying attention to the correct polarity (Figure 2).
3. Use a screwdriver to tighten the screw to close the battery compartment.

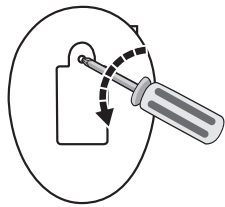


Figure 1.

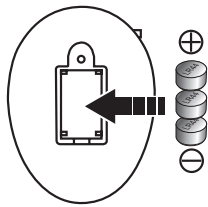


Figure 2.

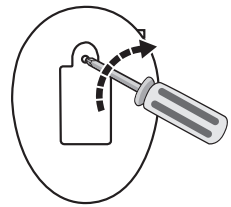


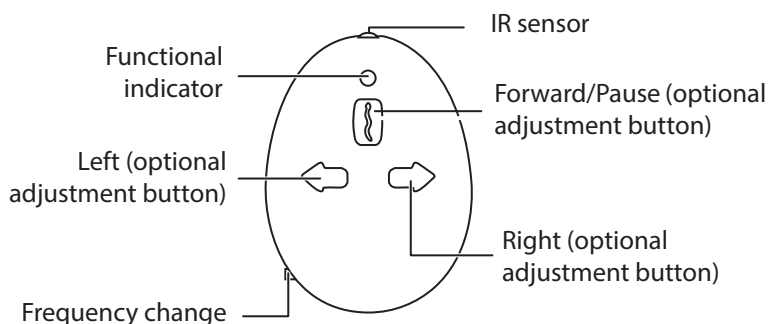
Figure 3.

**Warning!** Batteries must be installed by adults only. Pay attention to the correct polarity. Do not store used batteries in the toy. Do not use old and new batteries at the same time. Do not use alkaline, saline (carbon-zinc) and rechargeable (nickel-metal-hydride, nickel-cadmium) batteries at the same time. We recommend using alkaline batteries. Remove batteries from the toy (depends on design) and other equipment during transportation or long-term disuse.

### 3. Adjustment

When the cobra is not moving straight, it can be adjusted using the remote control. To do this, follow these steps:

1. Install batteries in the remote control. Turn on the cobra, the indicator on the remote control will start blinking.
2. Press the "Forward" button to make the cobra move. Press and hold the left and right buttons for 3 seconds to enter right and left movement adjustment mode. The indicator on the remote control lights up.
3. In adjustment mode, the cobra moves automatically. If the cobra turns to the right, press the left button until the cobra starts moving straight, if the cobra turns to the left, press the right button until the cobra changes direction to the left.
4. After the setting, press and hold the "Forward" button for 3 seconds, the indicator on the remote control returns to standby mode, and you can continue playing.



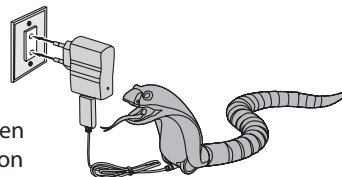
### 4. Features

1. Realistic and fast movement of the cobra.
2. Retractable tongue and movable tail.
3. Three different frequencies.



#### Charging via PC

Set the power switch at the base of the toy to the «OFF» position. Then connect the charging cable to the port on the toy and the USB port on your PC. Charging time - 30 minutes.



#### Charging via power adapter

Set the power switch at the base of the toy to the «OFF» position. Then connect the charging cable to the port on the toy and the USB port on the power adapter. Charging time - 30 minutes.

**WARNING! Not intended for children under 36 months. Contains small parts – choking hazard. Use under direct adult supervision.**

If a part of a toy is damaged, it must not be used, it may have sharp traumatic elements. We recommend to check the condition of the toys your child is playing with periodically to avoid possible injury.