

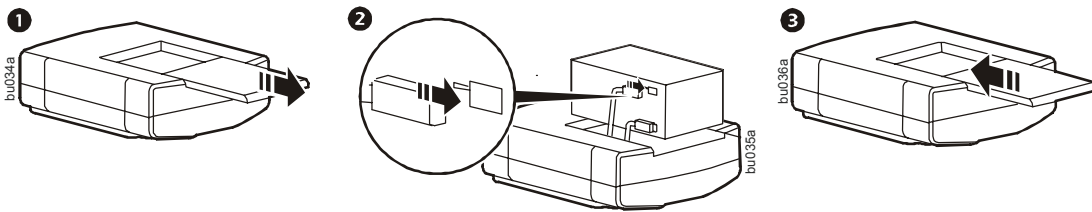
Експлуатація пристрою безперебійного живлення Back-UPS® BE550G/BE700G

Увага

- З причин безпеки під час поставки пристрою Back-UPS один з провідників батареї від'єднується. Під час приєднання батареї можливе утворення невеликих іскор.
- Не встановлюйте пристрій у зоні впливу прямого сонячного світла, надмірної температури або вологості, або можливого контакту з рідинами.
- Приєднайте шнур живлення безпосередньо до стінної розетки. Не приєднайте шнура до мережного фільтра або розгалужувача живлення. Розетка повинна розташовуватись поблизу обладнання, до неї повинен забезпечуватись вільний доступ.

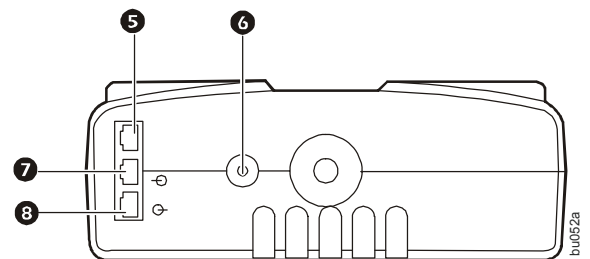
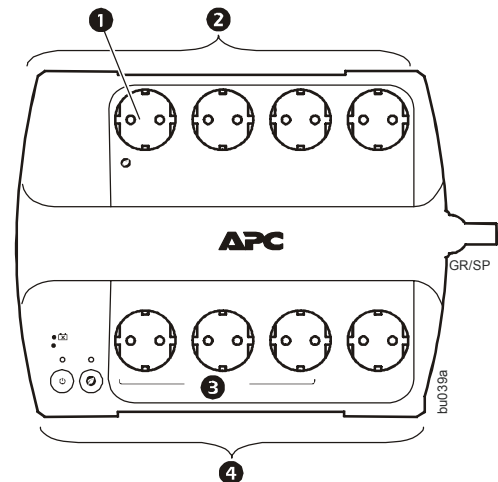


Приєднання батареї



Огляд

- 1 **Головний вихід** — підключення основного пристрою, наприклад, комп'ютера. Див. “Користування енергозберігаючими виходами” на стор. 2.
- 2 **Батарея резервного живлення та захист від перенапруги** — якщо пристрій увімкнено, на ці виходи подається напруга живлення. При перебоях електропостачання або інших проблемах із напругою живлення (зниження напруги, перенапруга) на ці виходи протягом обмеженого часу подається електроенергія від пристрою. Приєднайте до цих виходів комп'ютер, монітор та два інші пристрої. Зверніть увагу на те, що один з цих виходів є головним виходом. Див. “Користування енергозберігаючими виходами” на стор. 2.
- 3 **Керовані виходи** — приєднання периферійних пристроїв. Див. “Користування енергозберігаючими виходами” на стор. 2.
- 4 **Захист від перенапруги** — ці виходи забезпечують постійний захист від сплесків напруги, навіть, якщо пристрій вимкнено, але подача напруги живлення забезпечується ними лише при увімкненому пристрої. Приєднайте до цих виходів принтер, факсимільний апарат, сканер або інші периферійні пристрої, які не потребують подачі напруги батареї резервного живлення при перебоях електропостачання. Зверніть увагу на те, що у випадку увімкненої функції енергозбереження три з таких виходів керуються головним виходом.
- 5 **Порт даних** — за допомогою кабелю RJ45/USB, що входить у комплект, приєднайте пристрій Back-UPS до комп'ютера для встановлення програмного забезпечення. Див. “Встановіть програмне забезпечення для індивідуального користування PowerChute® Personal Edition” на стор. 2.
- 6 **Автоматичний запобіжник мережі** — натисніть цю кнопку для скидання вимикача мережі.
- 7 **Модем/телефон/факс** — підключайте модем для цифрових абонентських ліній (DSL) чи модем для комутованої лінії, телефон, факсимільний апарат або мережне обладнання, що працює за протоколом 10/100 Base-T Ethernet. **Примітка: не приєднуйте порти захисту телефонних ліній пристрою безперебійного живлення одночасно до кабелів телефонної та мережної систем.**
- 8 **Гніздо для підключення мережної розетки** — підключіть пристрій до стінної розетки лінії передачі даних.



Увімкніть пристрій Back-UPS

Натисніть перемикач ON/OFF (ВМИКАННЯ/ВИМИКАННЯ), щоб увімкнути прилад. Одиночний короткий звуковий сигнал та зелений колір індикатору Power On (живлення увімкнено) підтверджує, що пристрій Back-UPS увімкнений та готовий до надання захисту. При подачі живлення до пристрою безперебійного живлення він автоматично виконує самодіагностику, на протязі якої блимає світлодіодний індикатор зеленого кольору.

Примітка: перед першим використанням проведіть зарядку батареї пристрою Back-UPS не менш 16 годин, щоб забезпечити тривалу роботу батареї. Зарядка пристрою відбувається, якщо пристрій підключений до мережі живлення, незалежно від того, чи пристрій увімкнено або вимкнено.

Встановіть програмне забезпечення для індивідуального користування PowerChute® Personal Edition

За допомогою USB-кабелю, який входить до комплекту, приєднайте USB порт комп'ютера до порту даних пристрою. Виконайте встановлення програмного забезпечення PowerChute Personal Edition з використанням компакт-диску, що входить до комплекту.

Режим енергозбереження головного та контрольованих виходів

З метою економії електроенергії виконайте налаштування пристрою Back-UPS на розпізнавання головного пристрою, наприклад, стаціонарного комп'ютера або аудіо/відео-ресивера, та контрольованих периферійних пристроїв, наприклад, принтера, акустичної системи або сканера. При переході головного пристрою до режиму сну чи режиму очікування або при вимиканні пристрою, контрольований пристрій (або пристрої) будуть також вимкнені, за рахунок чого відбувається економія електроенергії.

Користування енергозберігаючими виходами



Примітка: У стані постачання пристрою Back-UPS функцію енергозбереження ВИМКНЕНО. Щоб скористатися цією функцією, необхідно увімкнути виходи.

Вмикання енергозберігаючих виходів. Натисніть та утримуйте кнопку MASTER ENABLE (Увімкнути головний вихід) протягом 2 секунд. Пристрій подає звуковий сигнал для індикації увімкнення функції. Над кнопкою MASTER ENABLE вмикається світлодіодний індикатор зеленого кольору.

Вимкнення енергозберігаючих виходів. Натисніть та утримуйте кнопку MASTER ENABLE протягом двох секунд. Пристрій подає звуковий сигнал для індикації вимкнення функції. Над кнопкою MASTER ENABLE вимикається світлодіодний індикатор зеленого кольору.

Налаштування граничного значення

Обсяги споживання енергії пристроєм у режимі сну чи режимі очікування відрізняються для різних пристроїв. Можливо, що буде потрібно відрегулювати граничне значення, при якому головний вихід подає сигнал вимкнення контрольованих виходів. Після налаштування граничного значення функція енергозберігаючих виходів увімкнена.

1. Переконайтеся у тому, що головний пристрій підключено до головного виходу. Переведіть цей пристрій до режиму сну чи режиму очікування, або вимкніть його.
2. Натисніть та утримуйте кнопку Master Enable протягом шести секунд. Після перших двох секунд пристрій подає звуковий сигнал. Продовжуйте утримувати натиснуту кнопку до подачі пристроєм трьох звукових сигналів поспіль. Відпустіть кнопку Master Enable.

Тепер пристрій Back-UPS розпізнає граничний рівень головного пристрою та збереже його у якості нового граничного значення.

Індикатори стану

Світлодіодний індикатор	Візуальний індикатор	Звуковий сигнал	Дія
Power On (Живлення увімкнено) - пристрій безперебійного живлення постачає кондиціонований струм з мережі до навантаження.	Світлодіодний індикатор зеленого кольору - увімкнено	Відсутній	Не застосовується.
On Battery (Від батареї) - пристрій безперебійного живлення постачає до навантаження, яке підключено до виходів акумуляторної батареї, енергію від батареї.	Світлодіодний індикатор зеленого кольору - увімкнено (вимкнено протягом подачі звукового сигналу)	4-кратний звуковий сигнал кожні 30 секунд	Пристрій безперебійного живлення повертається до режиму Power On, або при вимкненому пристрої безперебійного живлення.
Low Battery Warning (Попередження про низький заряд батареї) - пристрій безперебійного живлення постачає енергію батареї до навантаження, підключеного до її виходів, і рівень заряду батареї близький до нуля.	Світлодіодний індикатор зеленого кольору - блимання	Швидка послідовність коротких звукових сигналів (кожні 1/2 секунди)	Пристрій безперебійного живлення повертається до нормального режиму, або при вимкненому пристрої безперебійного живлення.
Replace Battery (Замініть батарею) - акумуляторна батарея потребує зарядки або термін експлуатації батареї наближається до завершення і батарея потребує заміни.	Світлодіодний індикатор поперемінно зеленого та червоного кольору - блимання	Безперервний звуковий сигнал	Пристрій безперебійного живлення вимкнено перемикачем живлення.
Battery Disconnected (Батарею відключено) - батарею відключено або несправність батареї.	Світлодіодний індикатор червоного кольору - блимання	Безперервний звуковий сигнал	Пристрій безперебійного живлення вимкнено перемикачем живлення.
Overload Shutdown (Вимикання за перевантаженням) - в режимі роботи On Battery виявлено перевантаження виходу, до якого подається живлення від батареї.	Відсутній	Безперервний звуковий сигнал	Пристрій безперебійного живлення вимкнено перемикачем живлення.
Sleep Mode (Режим сну) - при роботі у режимі On Battery заряд акумуляторної батареї було повністю вичерпано, і пристрій безперебійного живлення очікує повернення живлення від мережі до нормального стану.	Відсутній	Однократний звуковий сигнал кожні 4 секунди	Живлення від мережі поновлюється, або живлення від мережі не відновилося протягом 32 секунд, або пристрій безперебійного живлення вимкнено.
Функцію головного виходу увімкнено	Світлодіод Master Enable - увімкнено	Відсутній	

Функцію головного виходу вимкнено

Світлодіод Master Enable - Відсутній
вимкнено**Пошук та усунення несправностей**

Проблема	Ймовірна причина	Рішення
Пристрій Back-UPS не вмикається.	Батарею відключено, або у розетці мережі живлення відсутня напруга.	Підключити батарею та переконайтеся у наявності напруги у стінній розетці мережі.
На виходах, призначених лише для захисту від перенапруги, відсутня напруга.	Відбулося перевантаження виходів, призначених лише для захисту від перенапруги, і їх було відключено автоматичним вимикачем мережі. У стінній розетці відсутня напруга мережі.	Слід зменшити кількість обладнання, яке приєднано до виходів для захисту від перенапруги, і виконати скидання вимикача мережі. Перевірте, чи не спрацював запобіжник чи автоматичний вимикач мережі, а також, чи не знаходиться стінний перемикач, який керує розеткою (у випадку його наявності) у ввімкненому стані.
Зникає живлення підключеного обладнання.	Обладнання підключено до виходів, призначених лише для захисту від перенапруги.	Переконайтеся у тому, що обладнання, яке потребує наявності живлення під час перебоїв живлення у мережі, підключено до виходів батареї резервного живлення та захисту від перенапруги, а НЕ до виходів, призначених лише для захисту від перенапруги.
	Пристрій Back-UPS перевантажений.	Забезпечте відсутність перевищення максимальної потужності пристрою безперервного живлення потужністю обладнання, яке підключено до виходів батареї резервного живлення та захисту від перенапруги. Спробуйте відключити певні пристрої та спостерігайте, чи продовжує існувати проблема.
	Програмним забезпеченням PowerChute Personal Edition виконано вимикання у зв'язку з перебоєм живлення у мережі.	Пристрій Back-UPS працює нормально.
	Пристроєм Back-UPS вичерпано весь наявний заряд батареї.	Пристрій Back-UPS може працювати у режимі живлення від батареї лише протягом обмеженого часу. Через певний час, коли наявний заряд батареї буде використано, пристрій вимкнеться. Слід виконати його перезарядку протягом не менш 16 годин.
	Підключене обладнання не сприймає синусоїдальну напругу з покровою апроксимацією, яку виробляє пристрій Back-UPS.	Форма вихідного аналогового сигналу напруги розрахована на комп'ютери та комп'ютерне обладнання. Ця напруга не призначена для обладнання приводного типу.
	Пристрій Back-UPS може потребувати обслуговування.	Зверніться до служби технічної підтримки компанії APC.
Індикатор Power On включений, а пристрій Back-UPS подає звукові сигнали по чотири рази кожні 30 секунд.	Пристрій Back-UPS використовує енергію батареї.	Пристрій Back-UPS працює нормально та використовує енергію батареї. При знаходженні у режимі On Battery слід зберегти всю поточну роботу, вимкнути обладнання і вимкнути пристрій безперебійного живлення. Після відновлення нормальної напруги живлення можна знов увімкнути пристрій безперебійного живлення та вмикати обладнання.
Індикатор Power On блимає один раз на секунду, а пристрій Back-UPS одночасно подає звукові сигнали один раз на секунду.	Батарея має низький рівень заряду (залишається приблизно 2 хвилини часу на користування).	Пристрій Back-UPS незабаром вимкнеться у зв'язку з низьким рівнем заряду батареї! Подання пристроєм звукових сигналів один раз на секунду означає залишок часу користування батареєю приблизно 2 хвилини. негайно вимкніть комп'ютер та вимкніть пристрій. При поверненні нормальної напруги живлення пристрій виконає перезарядку батареї.
Тривалість роботи.	Батарея заряджена не повністю.	Зачекайте, доки пристрій зарядиться належним чином, залишивши його підключеним до розетки не менш ніж на 16 годин.
	Термін користування батареєю практично вичерпаний.	Із старінням батареї тривалість часу роботи Пристрою буде зменшуватись. Батарею можна замінити, замовивши її на веб-сайті www.apc.com . Окрім того, старіння батареї може відбуватись раніше, ніж звичайно, якщо пристроєм Back-UPS встановлено біля джерела надмірної теплоти.
Пристрій, підключений до головного виходу, переходить до режиму сну чи режиму очікування, але обладнання, яке підключено до контрольованих виходів, не вимикається.	Функція енергозбереження вимкнена, або граничне значення задано некоректно.	Змініть налаштування головного та контрольованих виходів.
На деякі виходи не подається напруга.	Параметр граничного значення пристрою, підключеного до головного виходу, налаштовано неналежним чином.	Виконайте налаштування граничного значення для пристрою, підключеного до головного виходу.
На деякі виходи не подається напруга, навіть незважаючи на те, що головний пристрій не знаходиться у режимі сну.	Контрольовані виходи можуть бути відключені. Граничне значення для головного виходу може бути задано некоректно.	Відключіть функцію головного та контрольованих виходів. Виконайте повторне налаштування головного виходу. Після налаштування граничного значення переконайтеся у тому, що пристрій, підключений до головного виходу, не знаходиться у режимі сну чи режимі очікування або не вимкнений.

Характеристики

Вхідні	Напруга	Номинальне значення 230 В середньоквадратичне
	Частота	50/60 Гц (автоматичне визначення)
	Перехід при зниженні напруги	Типове значення 180 В середньоквадратичне
	Перехід при перенапрузі	Типове значення 266 В середньоквадратичне
Вихідні	Напруга від батареї	230 В змінного струму середньоквадратичне $\pm 8\%$
	Загальна сила струму (8 виходів)	10 А (включаючи вихід джерела безперервного живлення)
	Потужність пристрою безперервного живлення (4 виходи)	550 ВА / 330 Вт 700 ВА / 405 Вт
	Частота - живлення від батареї	50/60 Гц ± 1 Гц
	Час переключення	Типове значення 6 мс, максимальне значення 10 мс
Засоби захисту та фільтр	Захист від перевищення напруги змінного струму	Постійний, 451 Дж
	Захист від перенапруги ліній телефону/факсу/цифрових абонентських ліній (DSL)	Одна лінія (2-провідникова)
	Захист від перенапруги мережних ліній	10/100Base-T Ethernet
	Фільтр електромагнітних/радіочастотних перешкод	Постійний
	Вхід напруги змінного струму	Автоматичний вимикач мережі із скиданням
Акумуляторна батарея	Тип	Герметична свинцево-кислотна, безремонтна
	Середній ресурс	3-5 років, залежно від числа циклів перезарядки та температури навколишнього середовища
Фізичні	Маса нетто	6,4 кг 6,8 кг
	Габаритні розміри (В x Ш x Д)	285 x 230 x 86 мм (11,2 x 9,1 x 3,4 дюйма)
	Експлуатаційна температура	Від 0 °C до 40 °C (від 32 °F до 104 °F)
	Температура зберігання	Від -15 °C до 45 °C (від 5 °F до 113 °F)
	Експлуатаційна відносна вологість	від 0 до 95% без конденсації
	Експлуатаційний рівень відносно рівня моря	від 0 до 3000 м (від 0 до 10 000 футів)
Відповідність нормам техніки безпеки	Код пристрою	Відповідність
	BE550G-AZ/BE700G-AZ	A-Tick та C-Tick
	BE550G-RS/BE700G-RS	ГОСТ
	BE550G-GR/BE700G-GR	GS
	BE550G-FR/BE700G-FR	CE за IEC62040-1-1 та IEC60884-1, GS, ГОСТ-РСТ
	BE550G-UK/BE700G-UK	
	BE550G-IT/BE700G-IT	
Відповідність вимогам з EMC	CE за EN62040-2/EN55022 та C-Tick	

Настінний монтаж пристрою безперервного живлення

Пристрій безперервного живлення може бути встановлений на стіну горизонтально або вертикально. Для спрощення монтажу використовуйте шаблон та кріпильну деталь (не входить до комплекту), яка здатна витримати навантаження не менш 6,8 кг.

1. Прикладіть шаблон до поверхні стіни та за допомогою гвіздка або шпильки позначте центр кожного з отворів.
2. Встановіть кріпильну деталь у стіну у позначених точках. Забезпечте виступ кріпильної деталі із стіни на 8 мм.
3. Встановіть пристрій на стіну, використовуючи кріпильні деталі.

Замовлення заміної батареї

Виконуйте заміну на фірмову батарею APC. Замінні батареї можна замовити на веб-сайті www.apc.com (потрібна наявність діючої кредитної картки). Для моделі Back-UPS BE 550 замовляйте батарею RBC110. Для моделі Back-UPS BE 700 замовляйте батарею RBC17.

Гарантія

Стандартний термін гарантії становить 3 роки з дати придбання в ЄС, 2 роки за межами ЄС. Стандартною процедурою компанії APC є заміна несправного Пристрою на пристрій, що пройшов ремонт на спеціалізованому заводі. Замовники, для яких важливо повернути первинний пристрій у зв'язку з привласненими інвентарними номерами та існуючими графіками амортизації, повинні заявити про цю потребу при першому зверненні до служби технічної підтримки компанії APC. Компанія APC відправляє замінний пристрій після отримання несправного пристрою ремонтним департаментом або одночасно з відправкою останнього за умови надання номеру діючої кредитної картки. Замовник сплачує за доставку до компанії APC, а компанія APC сплачує вартість перевезення наземним транспортом при поверненні пристрою до замовника.

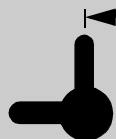
Обслуговування

У разі поломки пристрою Back-UPS звертайтеся до сервісних центрів, ні за яких обставин НЕ ПОВЕРТАЙТЕ до місця придбання.

1. Переконайтеся у тому, що батарею приєднано, а автоматичний вимикач мережі не спрацював.
2. Якщо після цього залишаються проблеми або питання, зверніться до компанії APC.
3. Перед зверненням до компанії APC підготуйте дані про дату придбання, модель та серійний номер (на нижній поверхні пристрою) пристрою безперервного живлення.
4. Якщо представник служби технічної підтримки не може вирішити проблему, ним будуть видані номер дозволу на повернення товару («номер RMA») та адреса одержувача.
5. Запакуйте пристрій у його оригінальну упаковку. У випадку відсутності оригінальної упаковки, запросіть придбання нового комплекту у представника служби технічної підтримки компанії APC. Запакуйте пристрій належним чином, щоб запобігти пошкодження при транспортуванні. Забороняється використовувати для пакування матеріал зі спінених гранул. Пошкодження, отримані при транспортуванні, не підпадають під гарантію (рекомендується страхування відправлення за повною вартістю).
6. Напишіть номер RMA на зовнішній поверхні відправлення.
7. Поверніть пристрій застрахованим відправленням на адресу, яку надала служба технічної підтримки компанії APC.

Всесвітня служба підтримки замовників компанії APC

Технічна підтримка	http://www.apc.com/support
Веб-сайт	http://www.apc.com
З усього світу	+1 800 555 2725
Австралія	1 800-652725
Європейський Союз	000 353 91 7020002725



165 мм
(6,50 дюйма)

Шаблон для настінного монтажу

