



ІНСТРУКЦІЯ З ЕКСПЛУАТАЦІЇ WI-FI МОДУЛЯ ТА ДОДАТКУ SMART KIT

USER MANUAL FOR WI-FI MODULE AND SMART KIT APPLICATION

ВАЖЛИВА ЗАМІТКА:

Уважно прочитайте даний посібник перед встановленням або підключенням Smart Kit (бездротового модуля). Обов'язково збережіть цей посібник для використання у майбутньому.

IMPORTANT NOTE:

Read the manual carefully before installing or connecting your Smart kit (Wireless module). Make sure to save this manual for future reference.

ЗМІСТ

ЗАХОДИ БЕЗПЕКИ.....	3
ТЕХНІЧНІ ХАРАКТЕРИСТИКИ	4
ЗАВАНТАЖЕННЯ ТА ВСТАНОВЛЕННЯ ДОДАТКА.....	5
ВСТАНОВЛЕННЯ БЕЗДРОТОВОГО МОДУЛЯ	6
РЕЄСТРАЦІЯ КОРИСТУВАЧА.....	7
НАЛАШТУВАННЯ МЕРЕЖІ	8
ІНСТРУКЦІЇ З ВИКОРИСТАННЯ ДОДАТКА	18
ДОДАТКОВІ ФУНКЦІЇ	20

УТИЛІЗАЦІЯ



Це маркування свідчить про те, що пристрій заборонено утилізувати разом з іншими побутовими відходами. Щоб уникнути можливої шкоди навколишньому середовищу або людському здоров'ю, спричиненої неконтрольованою утилізацією відходів, цей пристрій необхідно утилізувати відповідально, щоб забезпечити екологічно безпечне використання матеріальних ресурсів. Щоб здати старий пристрій для безпечної утилізації, зверніться в пункт збору відходів електричного й електронного обладнання або в магазин, де ви придбали пристрій.

ЗАХОДИ БЕЗПЕКИ

УВАГА! Щоби зменшити можливість ураження електричним струмом, виникнення пожеж або травмування людей, дотримуйтеся наступного:

Встановлення, обслуговування, ремонт і демонтаж WiFi- модуля мають виконувати лише кваліфіковані фахівці або технічні спеціалісти.

Зона встановлення: всередині кондиціонера.

Увага! Перед встановлення виробу відключіть живлення кондиціонера.

Сумісні ОС: iOS, Android.

- Рекомендується своєчасно оновлювати ДОДАТОК до останньої версії.
- Оскільки можуть виникати непередбачувані ситуації, прямо доводимо до вашого відома, що: не всі системи Android і iOS сумісні з ДОДАТКОМ. Компанія не несе відповідальності за будь-які проблеми, що виникають через таку несумісність.

Безпека бездротового з'єднання

- Комплект Smart підтримує метод шифрування WPA-PSK/WPA2-PSK. Крім того, можна взагалі відмовитися від шифрування. Під час роботи рекомендується використовувати шифрування WPA-PSK/WPA2-PSK.

Застереження

- Через особливості роботи різних мереж під час оброблення запитів можуть виникати помилки. У такій ситуації інформація на дисплеї панелі управління та у вікні додатка може відрізнятися. Це не є ознакою неправильної роботи.
Для забезпечення коректного зчитування QR-коду роздільна здатність камери смартфона має становити не менше 5 мегапікселів.
- Через відмінності різних мереж іноді може перевищуватися час очікування запиту. У такому разі необхідно заново виконати налаштування мережі.

- Для забезпечення постійного покращення роботи продукту передбачена можливість оновлення додатка без попереднього повідомлення. Фактичний процес налаштування мережі може дещо відрізнятись від описаного в цій інструкції. Реальні умови роботи в цьому випадку мають пріоритет.
- Цей прилад можуть використовувати діти у віці від 8 років та особи з обмеженими фізичними, чуттєвими або розумовими можливостями або з недостатністю досвіду й знань, якщо вони перебувають під постійним наглядом або їх проінструктовано щодо безпечного використання приладу та вони зрозуміють можливі небезпеки. Діти не повинні бавитися з приладом. Очищення та обслуговування споживачем не повинні здійснювати діти без нагляду.
- Цей прилад призначений тільки для домашнього використання, не рекомендується використовувати його в промислових цілях.

ТЕХНІЧНІ ХАРАКТЕРИСТИКИ

Стандарт: IEEE 802.11 b/g/n

BLE версія: 4.2

Тип антени: друкована плата

Діапазон частот Wi-Fi: 2412-2462 МГц

Діапазон частот BLE: 2402-2480 МГц

Робоча температура: 0... 45 °C/32°F...113 °F

Робоча вологість: 10% ... 85%

Споживана потужність: 5 В  300 мА

Максимальна потужність передавання сигналу: <20 дБм

Версія програмного забезпечення: програмне забезпечення не застосовується

СПРОЩЕНА ДЕКЛАРАЦІЯ ПРО ВІДПОВІДНІСТЬ

Справжнім «ГД Мідея Еір-Кондішнінг Еквіпмент Ко., Лтд.» заявляє, що тип радіообладнання, кондиціонер з Wi-Fi та BLE модулем, відповідає Технічному регламенту радіообладнання. Повний текст декларації про відповідність доступний на веб-сайті за такою адресою: <https://erc.ua/uk/declarations/>

ЗАВАНТАЖЕННЯ ТА ВСТАНОВЛЕННЯ ДОДАТКА

ЗАСТЕРЕЖЕННЯ! Представлений нижче QR- код підходить лише для завантаження додатка. Він повністю відрізняється від QR-коду, що надається разом із комплектом Smart.



Android

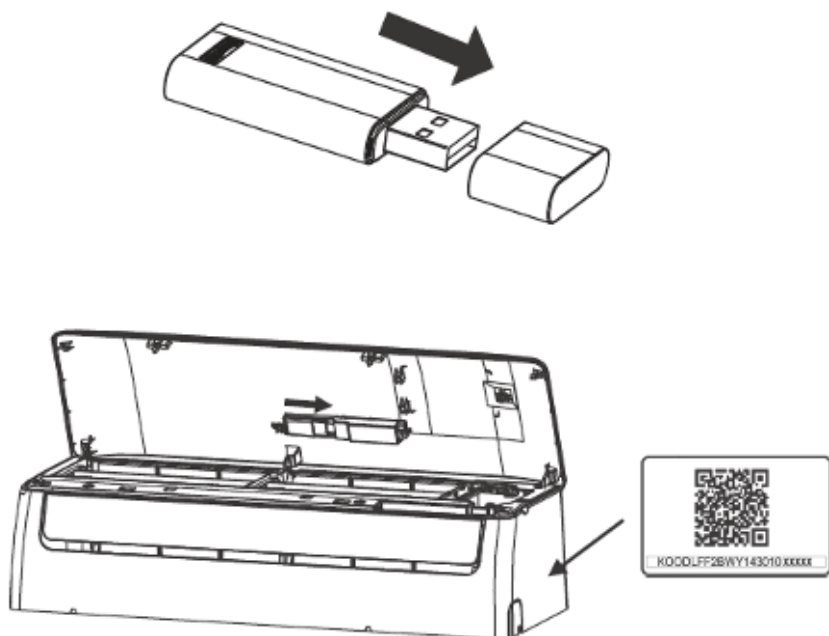


iOS

- Для користувачів з ОС Android: відскануйте QR- код для Android або завантажте додаток «Nethome Plus» із Google Play.
- Для користувачів з ОС iOS: відскануйте QR-код для iOS або завантажте додаток «Nethome Plus» з APP Store.

ВСТАНОВЛЕННЯ КОМПЛЕКТУ SMART (бездротового модуля)

- 1 Зніміть захисний ковпачок із бездротового модуля.
- 2 Відкрийте фронтальну панель кондиціонера та вставте бездротовий модуль у спеціальний роз'єм.
- 3 Розташуйте QR-код, що надається разом із бездротовим модулем, на бічній панелі кондиціонера; переконайтеся в тому, що його можна легко відсканувати мобільним телефоном . Крім того, користувач може сфотографувати QR - код і зберегти фото у своєму телефоні.

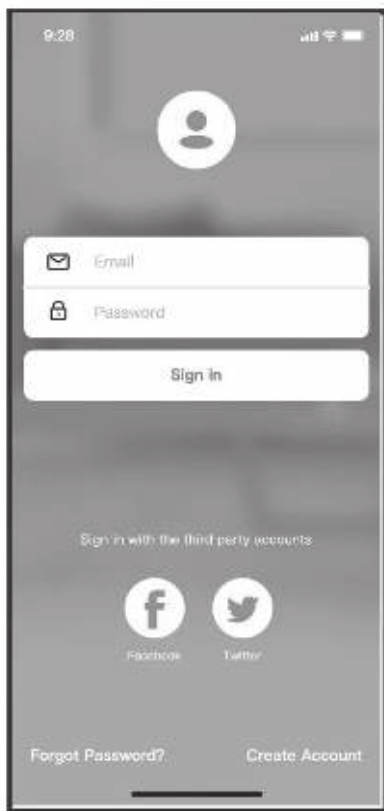


ПОПЕРЕДЖЕННЯ!

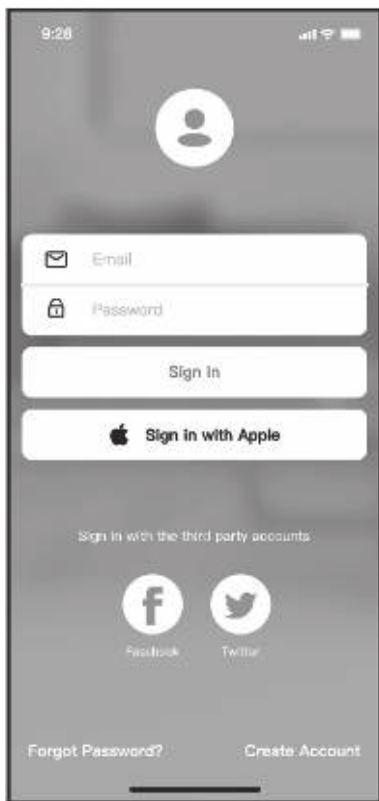
Цей роз'єм сумісний лише з комплектом SMART (бездротовим модулем), що надається виробником.

РЕЄСТРАЦІЯ КОРИСТУВАЧА

- Переконайтеся в тому, що ваш мобільний пристрій підключений до маршрутизатора WiFi. Крім того, цей маршрутизатор має бути підключений до Інтернету до початку процедури реєстрації та налаштування мережі.
- Рекомендується ввійти у власну поштову скриньку електронної пошти та активувати ваш обліковий запис, перейшовши за відповідним посиланням, якщо ви забули пароль. Ви можете ввійти в систему за допомогою облікових записів третіх осіб.



Android



iOS

Натисніть «Створити обліковий запис»

Введіть вашу адресу електронної пошти і пароль, потім натисніть «Зареєструватись»

НАЛАШТУВАННЯ МЕРЕЖІ

Застереження! Необхідно від'єднатися та видалити зі списку всі інші наявні мережі, а також переконатися в тому, що пристрій Android або IOS підключений лише до мережі Wi- Fi, яку ви хочете налаштувати.

Переконайтеся, що функція Wi - Fi пристрою Android або IOS працює коректно, і його можна знову автоматично підключити до вашої вихідної мережі.

Нагадування:

Користувач має виконати всі кроки впродовж 8 хвилин після запуску кондиціонера, інакше його потрібно буде вимкнути та ввімкнути повторно.

- За допомогою Android або iOS пристрою виконайте конфігурування мережі:
- 1 Переконайтеся в тому, що ваш мобільний пристрій підключений до мережі Wi-Fi, яку ви надалі будете використовувати. Крім того,

необхідно видалити зі списку всі інші мережі, якщо вони впливають на процес налаштування.

- 2 Від'єднайте кондиціонер від електромережі.
- 3 Під'єднайте кондиціонер до електромережі та натисніть кнопку LED DISPLAY («LED дисплей») або DO NOT DISTURB («Не турбувати») сім разів упродовж 10 секунд.
- 4 Якщо на дисплеї відображається напис «AP», це означає, що модуль бездротового зв'язку кондиціонера вже перейшов у режим точки доступу.

Примітка:

Є два способи завершити конфігурування мережі:
Конфігурування мережі скануванням Bluetooth.
Конфігурування мережі вибором типу додатку.

Конфігурування мережі скануванням Bluetooth

Примітка: Впевніться, що Bluetooth на вашому мобільному пристрої працює.



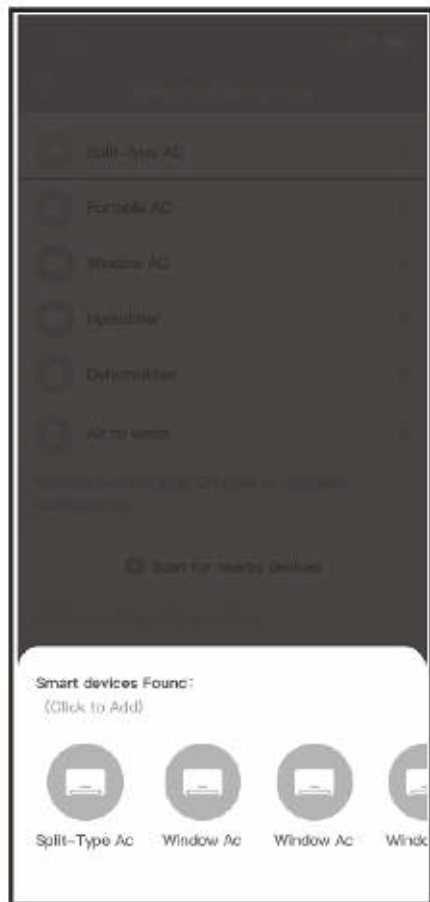
Android

1. Натиснути «+»-«Додати пристрій».

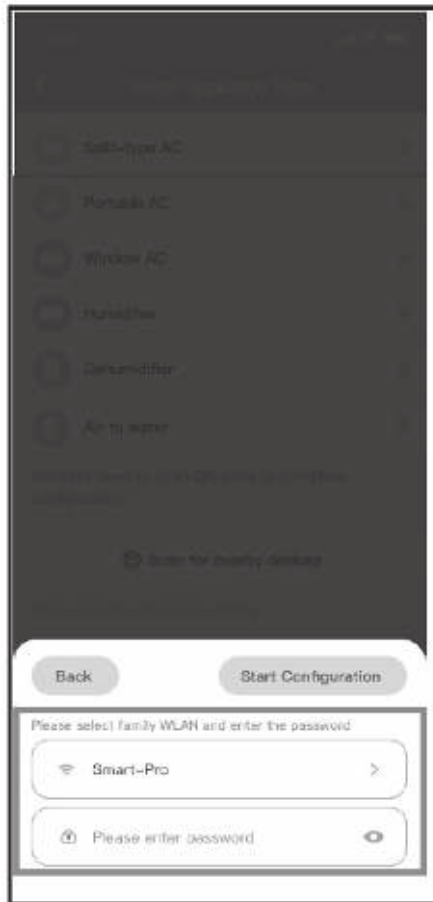


iOS

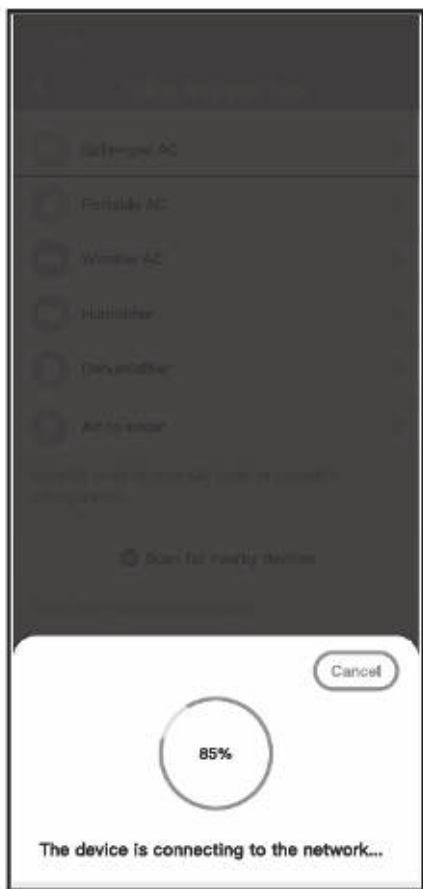
2. Натиснути «Сканувати пристрої поряд».



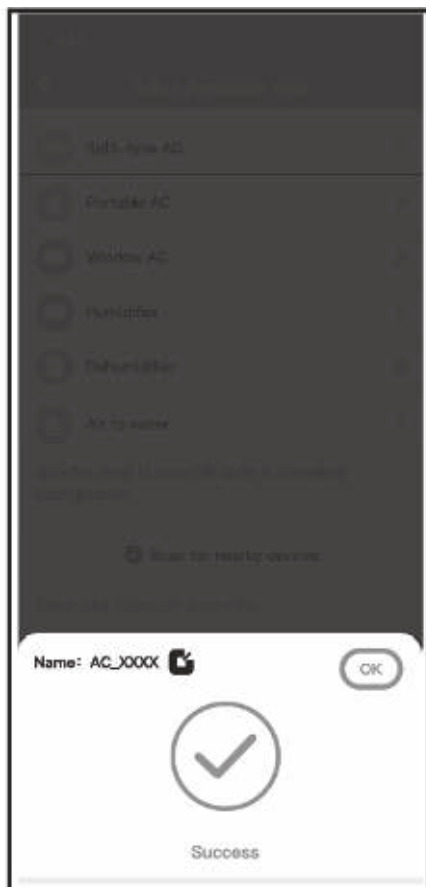
3. Почекайте, поки смарт-пристрої знайдуться, потім натиснути, щоб додати.



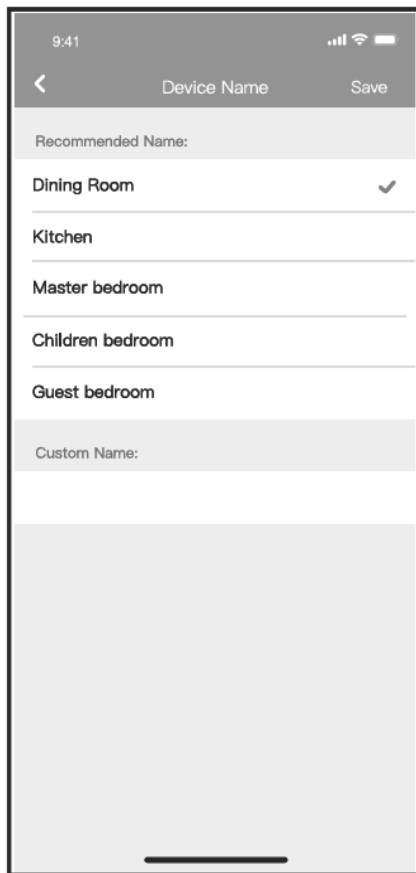
4. Вибрати домашній Wi-Fi, ввести ваш пароль.



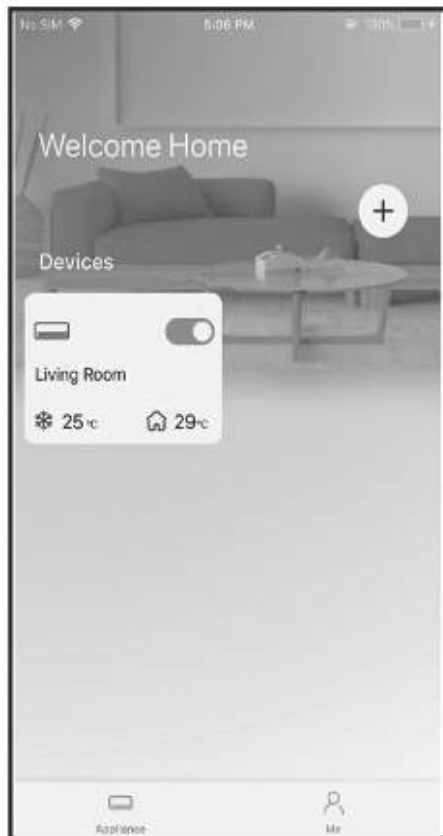
5. Почекайте підключення мережі.



6. Конфігурування успішне, ви можете змінити ім'я за замовчуванням.

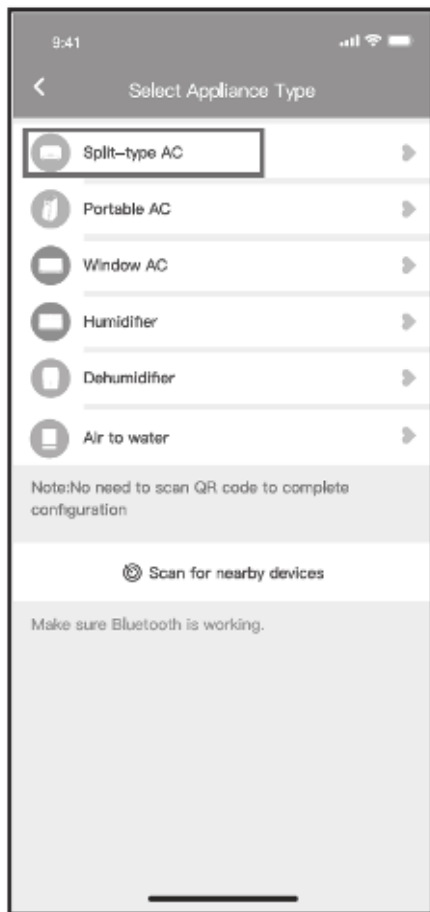


7. Ви можете вибрати існуюче ім'я або ввести нове.

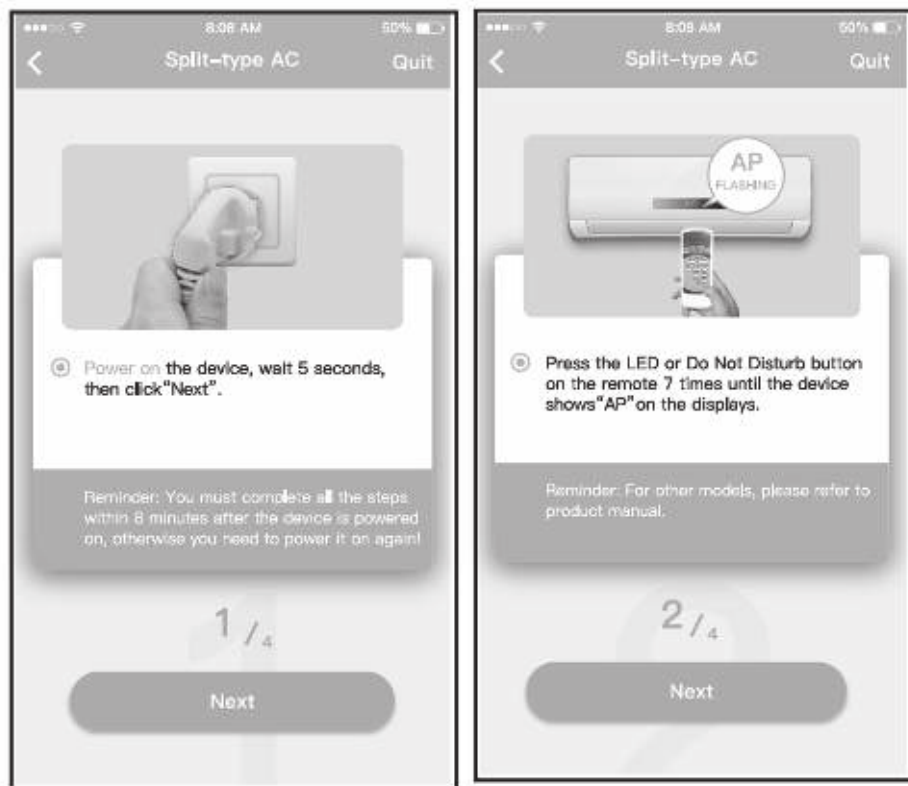


8. Конфігурування Bluetooth мережі успішне, ви можете побачити пристрій в списку.

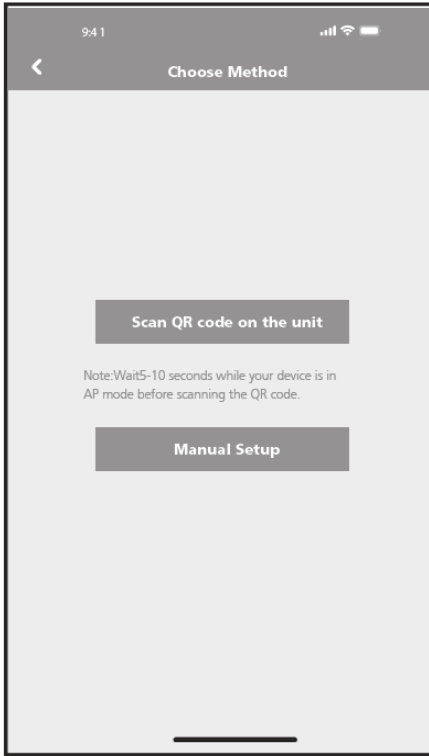
Конфігурування мережі вибором типу додатку:



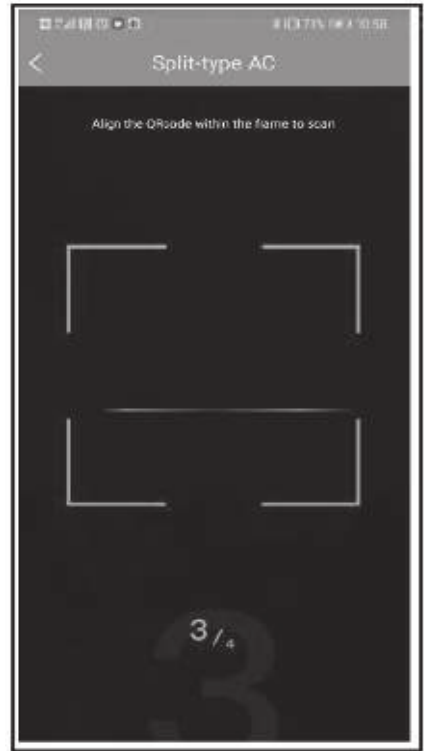
1. Якщо буде збій конфігурування мережі Bluetooth, виберіть тип додатку.



2. Виконайте наступні кроки, щоб увійти в режим «AP».



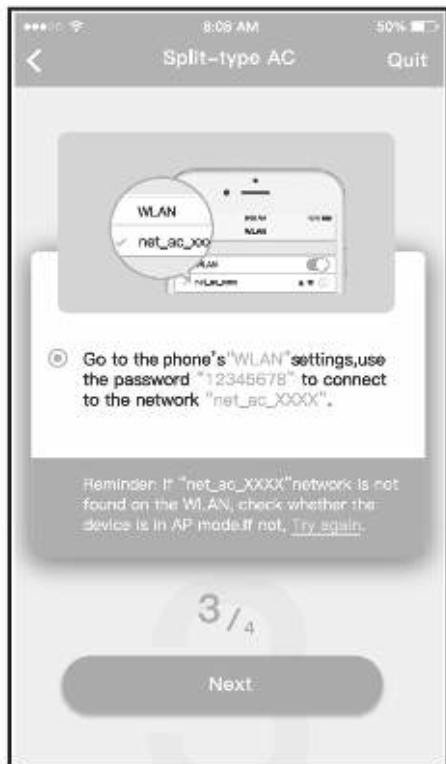
3. Вибрати метод конфігурування мережі.



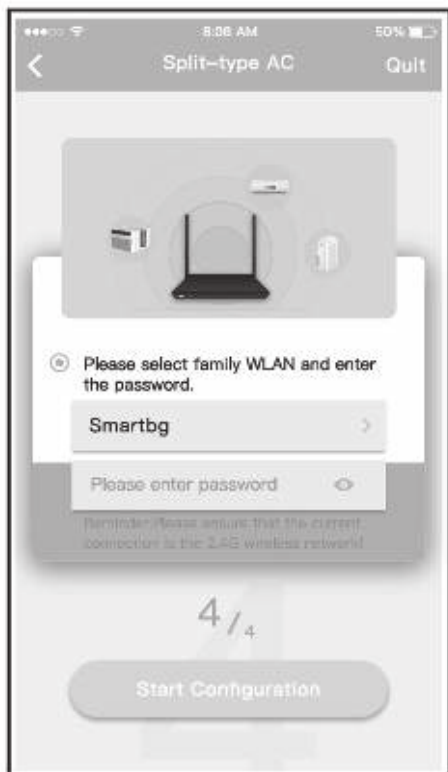
4. Вибрати метод «Сканувати QR-код».

ЗАУВАЖЕННЯ:

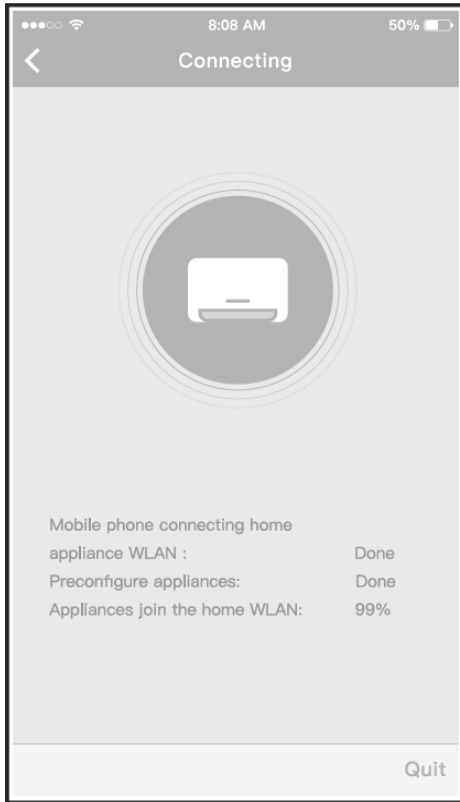
Кроки 3 і 4 стосуються тільки системи Android. В системі iOS ці два кроки непотрібні.



5. Вибір методу «Ручне налаштування» (Android). Підключення до бездротової мережі (iOS).



6. Будь ласка, введіть пароль.



7. Конфігурування мережі успішне.



8. Конфігурування успішне, ви можете побачити пристрій в списку.

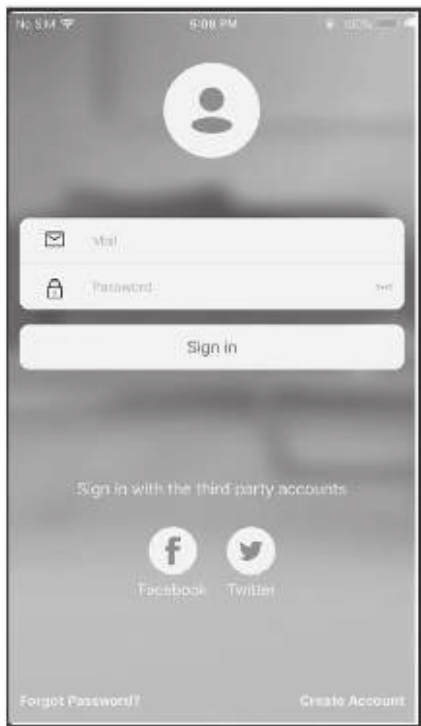
ЗАУВАЖЕННЯ:

- Після завершення конфігурування мережі, додаток покаже повідомлення про успішне налаштування мережі.
- Через відмінності в параметрах інтернет-середовища на цьому етапі пристрій досі може мати статус «офлайн». У разі виникнення такої ситуації необхідно оновити список пристроїв у додатку та переконатися в тому, що статус змінився на «онлайн». Також можна вимкнути та ввімкнути кондиціонер — за кілька хвилин статус має змінитися на «онлайн».

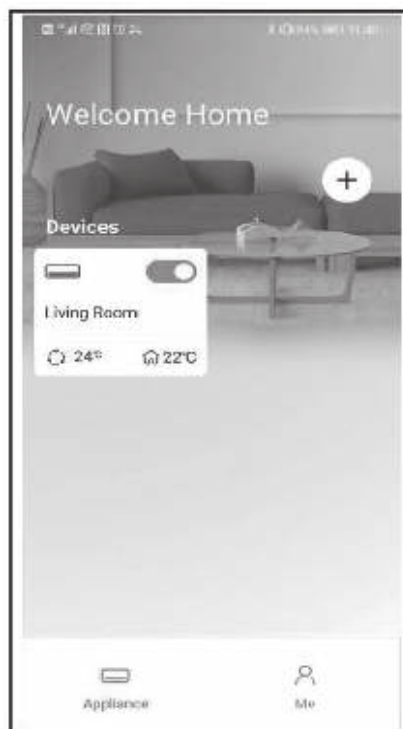
ІНСТРУКЦІЇ З ВИКОРИСТАННЯ ДОДАТКА

Перш ніж використовувати додаток для управління кондиціонером через Інтернет, переконайтеся в тому, що ваш мобільний пристрій та кондиціонер під'єднані до мережі.

Виконайте описані нижче дії:



1. Натиснути «Ввійти».



2. Вибрати кондиціонер.



3. Таким чином, користувач може контролювати стан вмикання/вимикання кондиціонера, встановлювати бажаний режим роботи, температуру, швидкість вентилятора, тощо.

ЗАУВАЖЕННЯ:

Не всі функції додатку доступні на кондиціонері. Наприклад: Функції ECO, Turbo, Swing – див. інструкцію користувача для додаткової інформації.

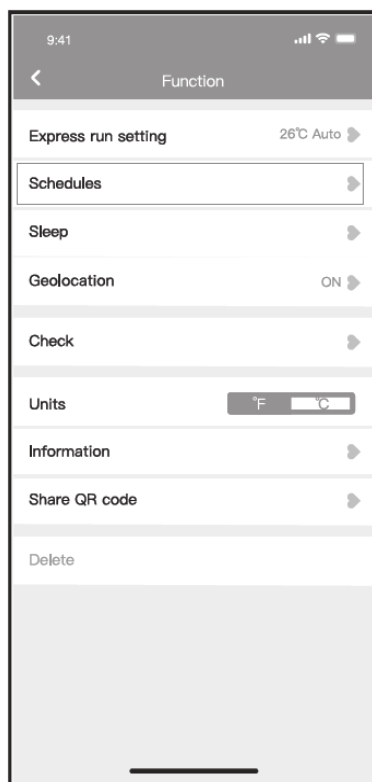
ДОДАТКОВІ ФУНКЦІЇ

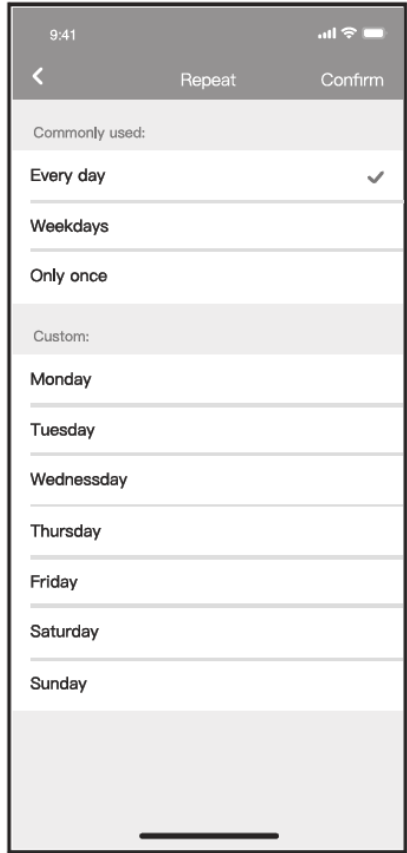
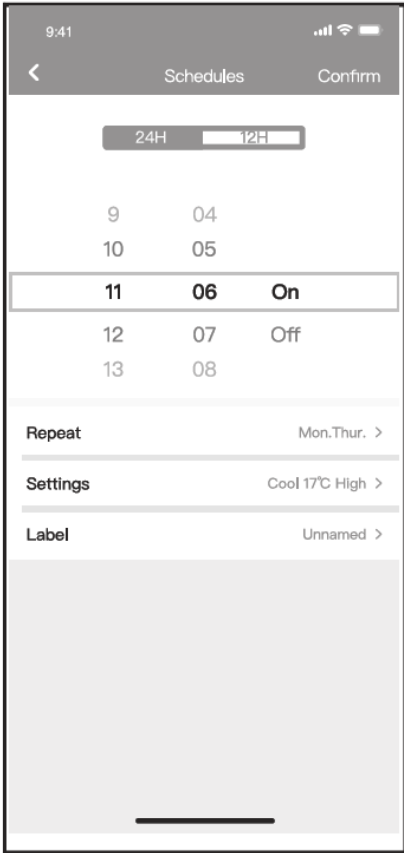
У перелік додаткових функцій входять: Timer on («Таймер увімк.»), Timer off («Таймер вимк.»), Share Device («Спільний пристрій»), Sleep («Сон»), Check («Перевірка»).

ПРИМІТКА! Якщо кондиціонер не підтримує вказані вище функції, вони не відобразяться у відповідному переліку.

- Timer on («Таймер увімк.»), Timer off («Таймер вимк.»)

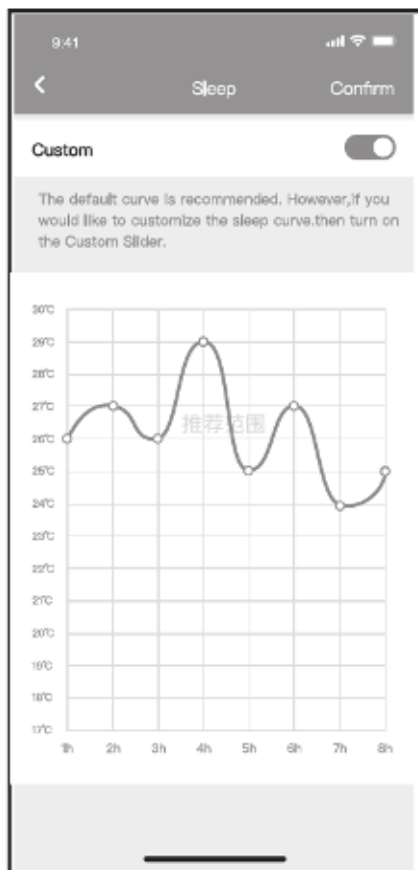
Щотижня користувач може налаштовувати ввімкнення й вимкнення кондиціонера у певний час. Також можна обрати повторюваний цикл, щоби кондиціонер працював за вказаним графіком кожного тижня.





- **Sleep (Сон)**

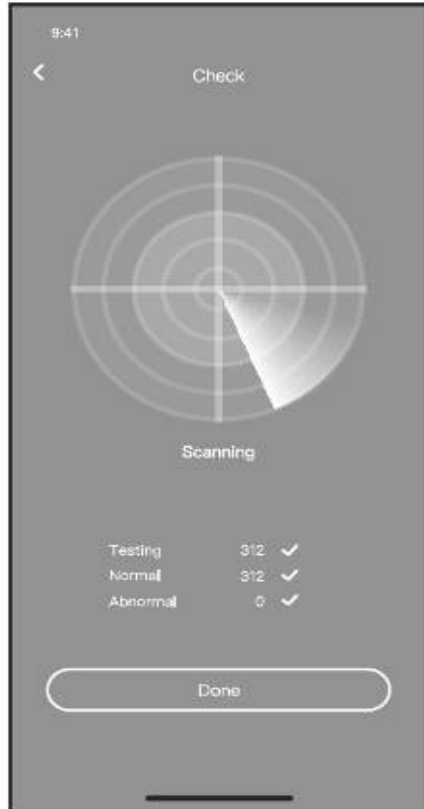
Користувач може налаштувати власну комфортну температуру для сну.



- **Check (Перевірка)**

За допомогою цієї функції користувач може здійснити просту перевірку робочих параметрів кондиціонера.

Після завершення цієї процедури на дисплеї можуть відображатися нормальні значення, показники, що відхиляються від норми, та інша докладна інформація.



Share Device («Спільний пристрій»)

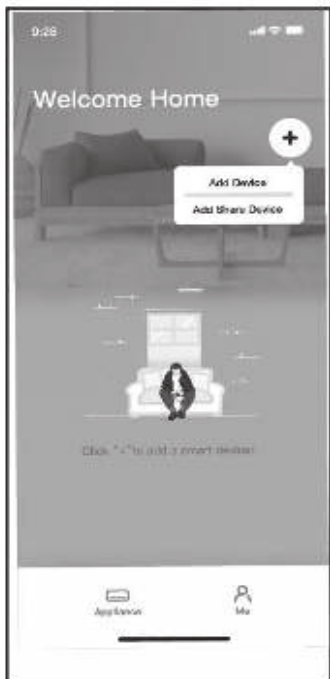
Ця функція дає змогу декільком користувачам одночасно управляти кондиціонером.



1. Натисніть кнопку Share QR code («Спільний пристрій»).



2. На екрані відобразиться QR-код.



3. Спочатку інші користувачі мають увійти в додаток Nethome Plus, після чого натиснути на своєму мобільному пристрої кнопку Add Share Device («Додати спільний пристрій») і відсканувати QR-код.

4. Після цього можна буде додати спільний пристрій.

Увага!

Використовуйте пристрій лише у відповідності до наданих інструкцій. Будь-які зміни або модифікації цього пристрою, які не були прямо схвалені стороною, відповідальною за дотримання чинних норм, можуть призвести до анулювання дозволу на експлуатацію цього приладу користувачем.

Щоб уникнути можливості перевищення допустимих меж радіочастотного випромінювання, під час роботи пристрою в стандартному режимі не можна наближатися до антени на відстань менше 20 см (8 дюймів).

CONTENTS

SPECIFICATION 27

PRECAUTIONS..... 27

DOWNLOAD AND INSTALL APP..... 28

INSTALL THE SMART KIT..... 29

USER REGISTRATION..... 30

NETWORK CONFIGURATION 31

HOW TO USE APP 41

SPECIAL FUNCTIONS 43

CORRECT DISPOSAL OF THIS PRODUCT



This marking indicates that this product should not be disposed with other household wastes. To prevent possible harm to the environment or human health from uncontrolled waste disposal, recycle it responsibly to promote the sustainable reuse of material resources.

To return your used device, please use the return and collection systems or contact the retailer where the product was purchased. They can take this product for environmental safe recycling.

SPECIFICATION

Standard: IEEE 802.11 b/g/n
BLE version: 4.2
Antenna Type: Printed PCB Antenna
Wi-Fi Frequency Band: 2412-2462 MHz
BLE Frequency Band: 2402-2480 MHz
Operation Temperature: 0 °C~45 °C/32 °F~113 °F
Operation Humidity: 10%~85%
Power Input: DC 5V/300mA
Maximum TX Power: <20dBm
Software version: software does not apply

Simplified Declaration of Conformity:

«GD Midea Air-Conditioning Equipment Co., Ltd.» hereby declares that the type of radio equipment, air conditioner with Wi-Fi and BLE module, complies with the Technical Regulations for Radio Equipment. The full text of the declaration of conformity is available on the website at: <https://erc.ua/uk/declarations/>

PRECAUTIONS

- Applicable system: iOS, Android.
- Please keep you APP up to date with the latest version.
- Due to special situation may be occurred, we explicitly claims below: Not all of the Android and iOS system are compatible with APP. We will not be responsible for any issue as a result of the incompatibility.

- **Wireless safety strategy**

Smart kit only support WPA-PSK/WPA2-PSK encryption and none encryption. WPA-PSK/WPA2-PSK encryption is recommended.

- **Cautions**

- Due to different network situation, control process may return time-out sometimes. If this situation occurs, the display between board and App may not be the same, please do not feel confused.
- Smart Phone camera needs to be 5 million pixels or above to make sure scan QR code well.

- Due to different network situation, sometimes, request time-out could happen, thus, it is necessary to do network configuration again.
- The APP system is subject to update without prior notice for product function improvement. The actual network configuration process may be slightly different from the manual, the actual process shall prevail.
- This appliance can be used by children over the age of 8 and people with reduced physical, sensory or mental capabilities or lack of experience and knowledge, if they are under constant supervision or instructed in the safe use of the appliance and understand the possible dangers. Children should not play with the appliance. Cleaning and customer service should not be performed by children without supervision.
- This appliance is intended for domestic use only, it is not recommended for industrial use.

DOWNLOAD AND INSTALL APP

CAUTION: The following QR Code is only available for downloading APP. It is totally different with the QR code packed with SMART KIT.



Android



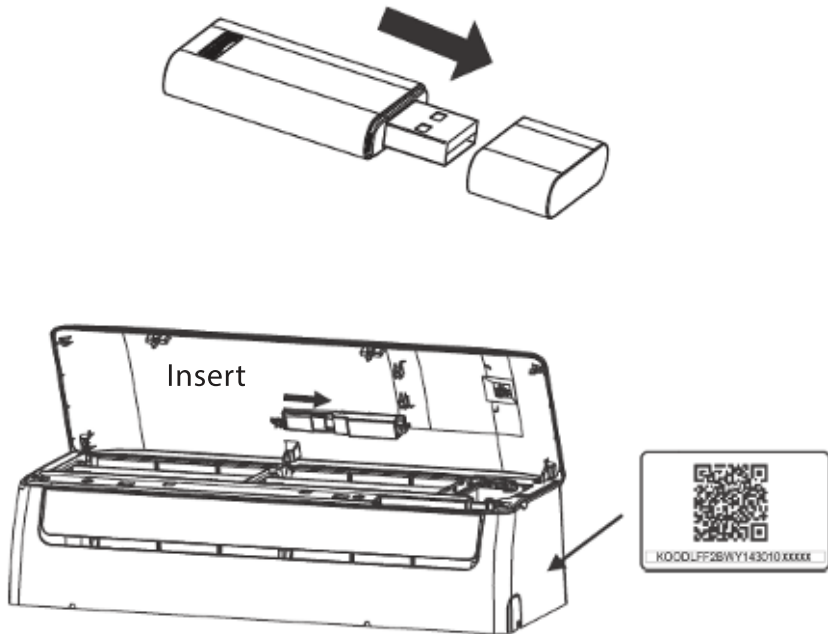
iOS

Android Phone users: scan Android QR code or go to google play, search 'NetHome Plus" app and download it.

iOS users: scan iOS QR code or go to APP Store, search 'NetHome Plus" app and download it.

INSTALL THE SMART KIT (wireless module)

- 1 Remove the protective cap of the smart kit (wireless module)
- 2 Open the front panel and insert the smart kit (wireless module) into the reserved interface.
- 3 Attach the QR code packed with Smart kit (wireless module) to the side panel of the machine, ensure it is convenient to be scanned by the mobile phone. Alternatively, user can take picture of the QR Code and save it into their own phones.

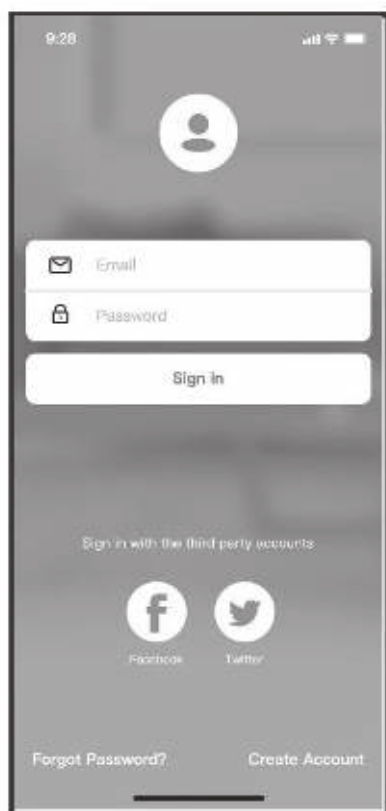


WARNING!

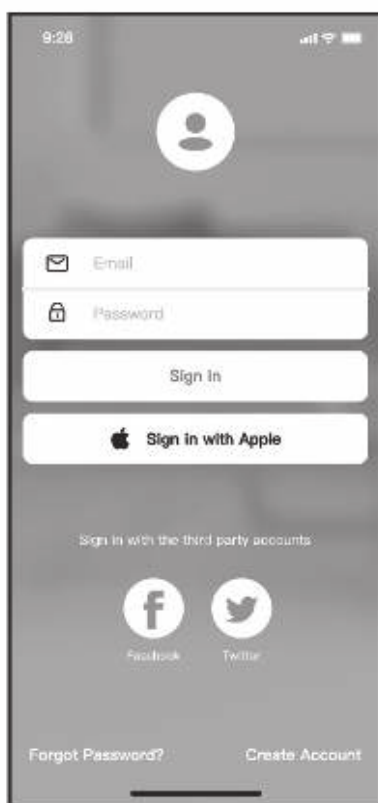
This interface is only compatible with SMART KIT (wireless module) provided by the manufacturer.

USER REGISTRATION

- Please ensure your mobile device is connected to Wireless router. Also, the Wireless router has already connected to Internet before doing user registration and network configuration.
- It is better to log in your email box and active your registration account by clicking link in case you forget the password. You can log in with the third party accounts.



Android



iOS

Click «Create Account»

9:41

Create Account

Enter your Email address

Password

Confirm Password

Password need 6-20 characters,must contain letters and numbers.

Register

I have read and agree to the terms and privacy

Enter your email address and password, and then click «Register»

NETWORK CONFIGURATION

Cautions!

- It is necessary to forget any other around network and make sure the Android or iOS device just connect to the Wireless network you want to configure.
- Make sure the Android or iOS device Wireless function works well and can be connected back to your original Wireless network automatically.

Kindly reminder:

User must finish all the steps in 8 minutes after powering on air conditioner, otherwise you need to power on it again.

• **Using Android or iOS device to do network configuration**

① Make sure your mobile device has already been connected to the Wi-Fi network which you want to use. Also, you need to forget other irrelevant Wi-Fi network in case it influences your configuration process.

- ② Disconnect the power supply of AC.
- ③ Connect the power supply of AC, and continuously press the “LED DISPLAY” or “DO NOT DISTURB” button seven times in 10 seconds.
- ④ When the AC displays «AP», it means that the AC Wi-Fi has already entered into «AP» mode.

Note:

There are two ways to finish the network configuration:

Network configuration by Bluetooth scan

Network configuration by select appliance type

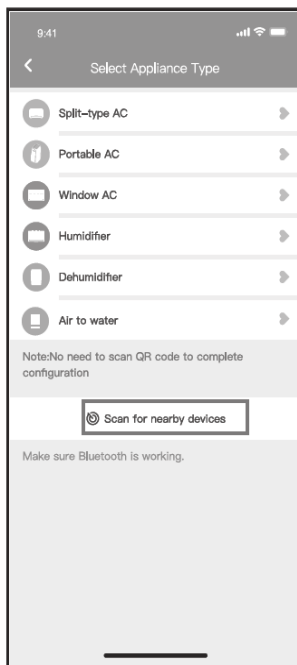
Network configuration by Bluetooth scan

Note: Make sure the bluetooth of your mobile device is working.



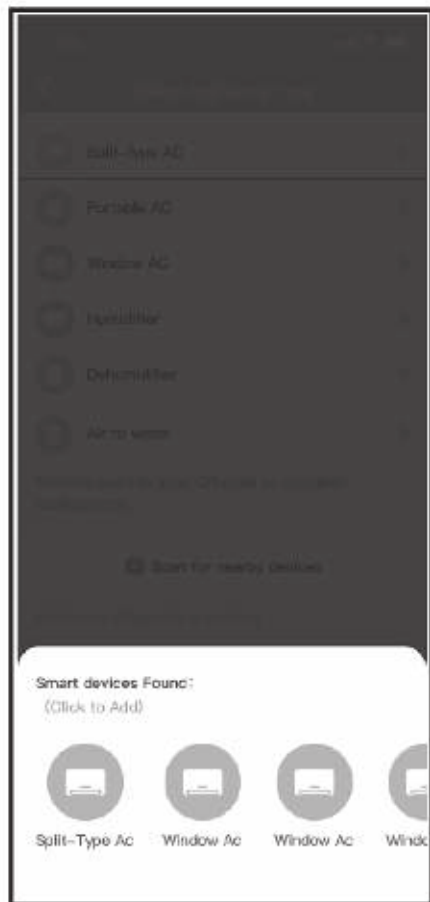
Android

1. Press “ + Add Device ”

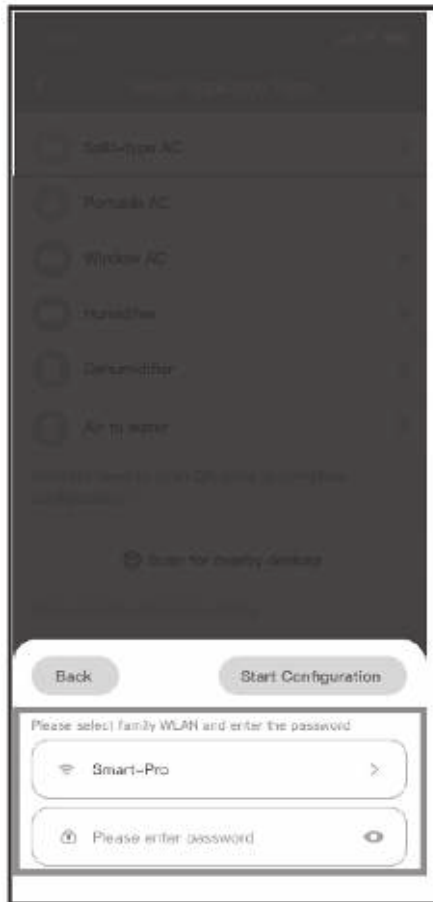


iOS

2. Press «Scan for nearby devices»



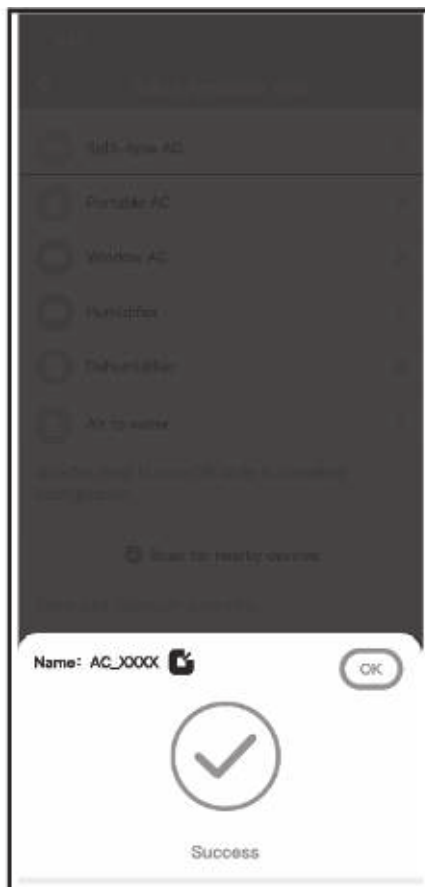
3. Wait smart devices to find, then click to add it



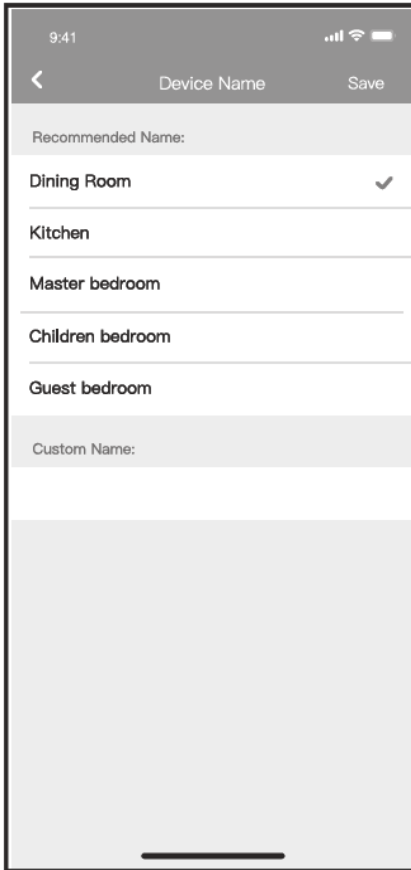
4. Select home Wi-Fi, enter the password



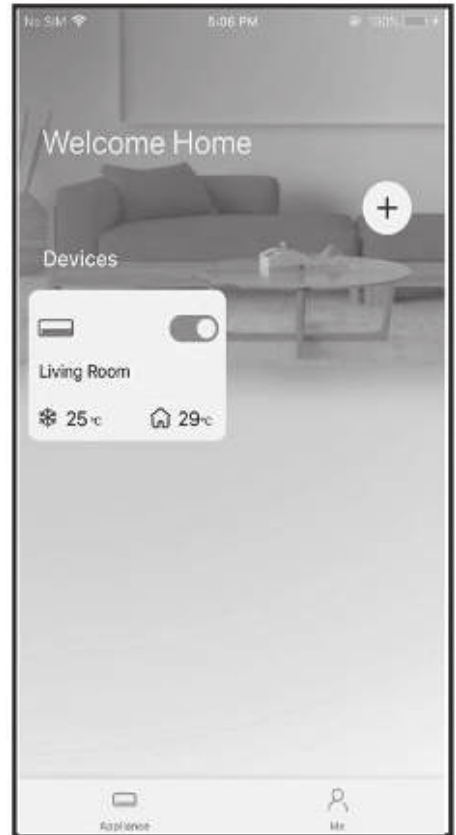
5. Wait connecting to the network



6. Configuration Success

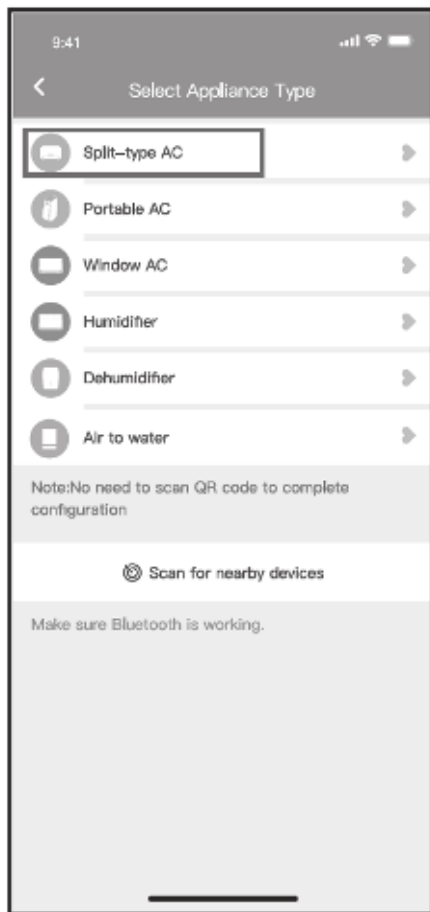


7. You can choose an existing name or customize a new name.

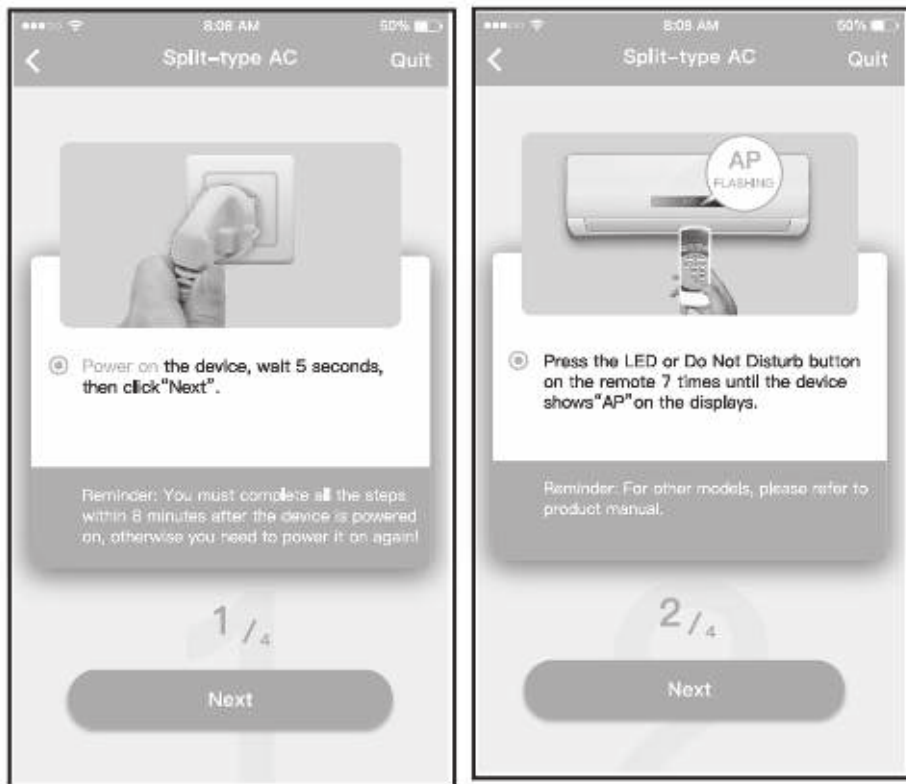


8. Bluetooth network configuration is successful, now you can see the device in the list.

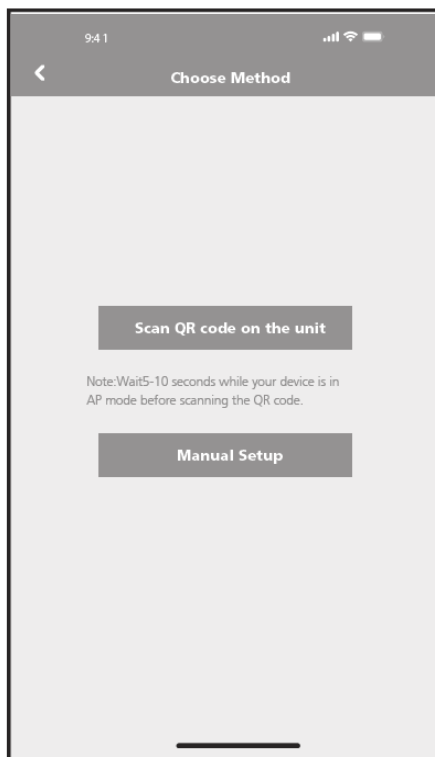
Network configuration by select appliance type:



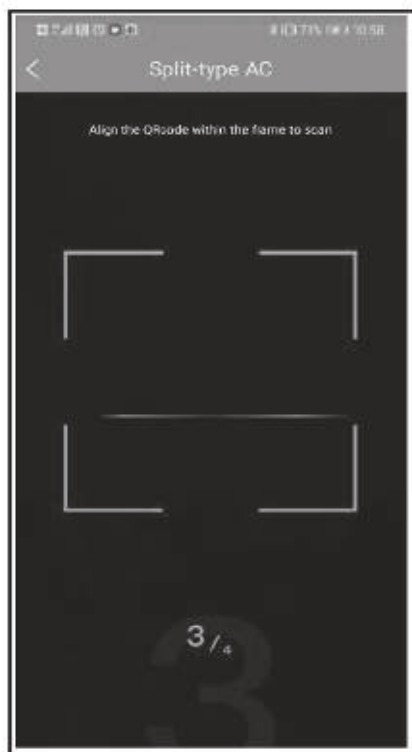
1. If the bluetooth network configuration is failure, please select the appliance type.



2. Please follow the above steps to enter «AP» mode.



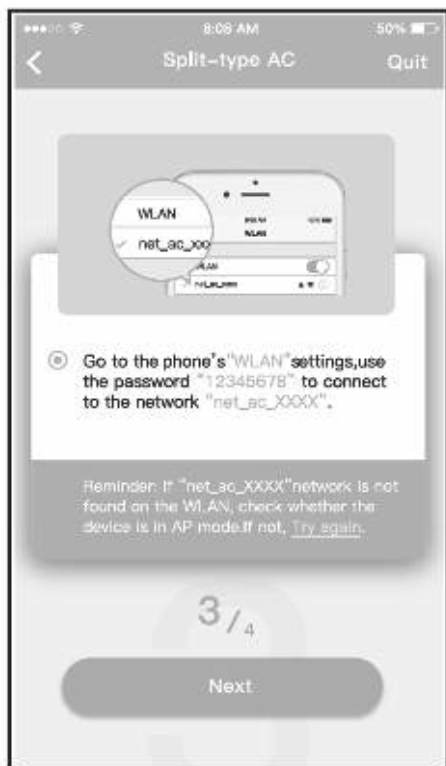
3. Choose the network configuration method.



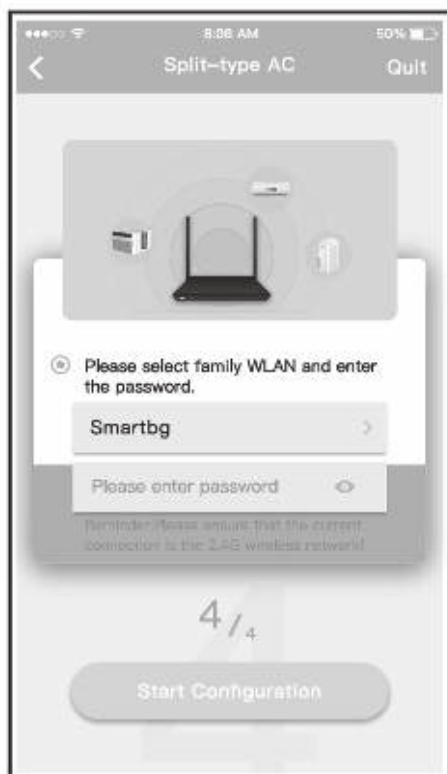
4. Choose the «Scan the QR code» method.

NOTE:

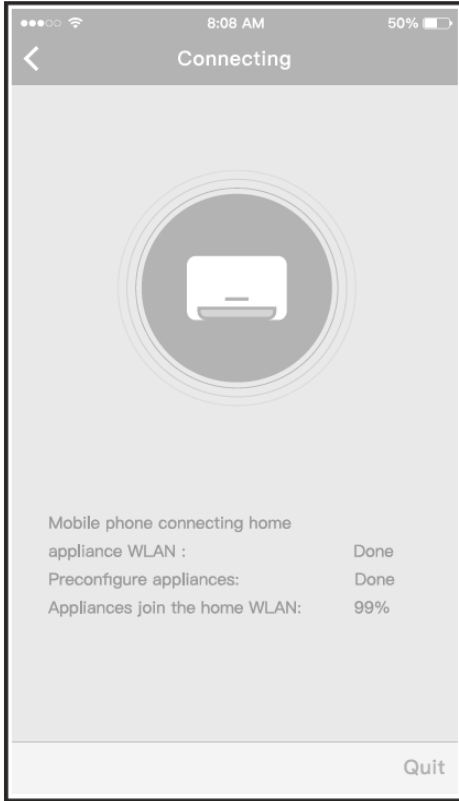
Steps 3 and 4 are applicable to Android system only. iOS system does not need these two steps.



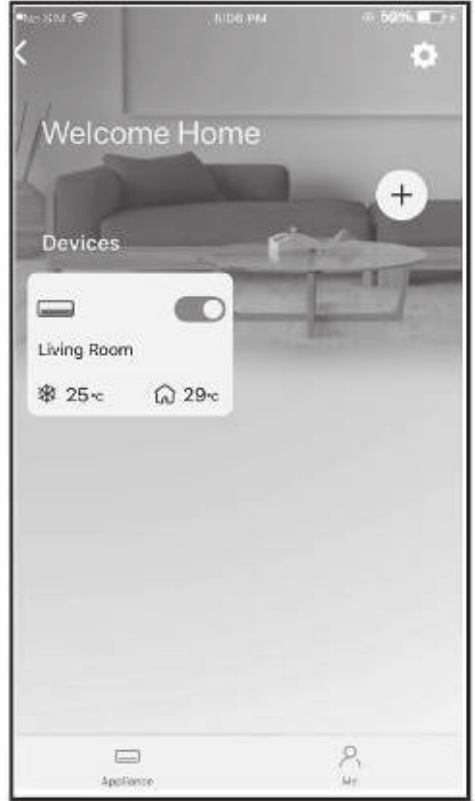
5. When choose the "Manual Setup" method(Android). Connect to the wireless network (iOS).



6. Please enter password.



7. Network configuration is successful.



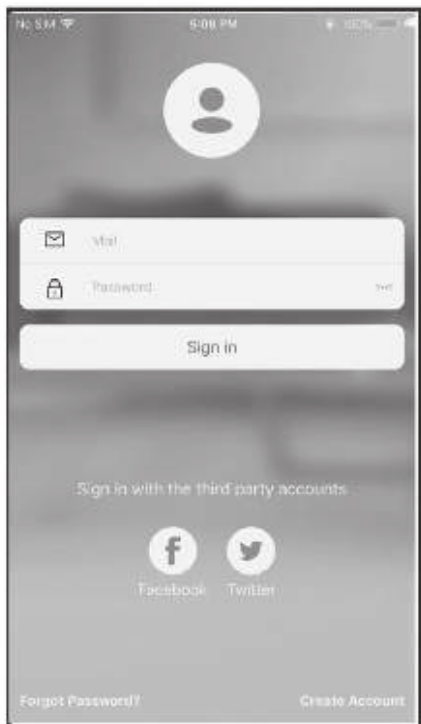
8. Configuration Success, you can see the device in the list.

NOTE:

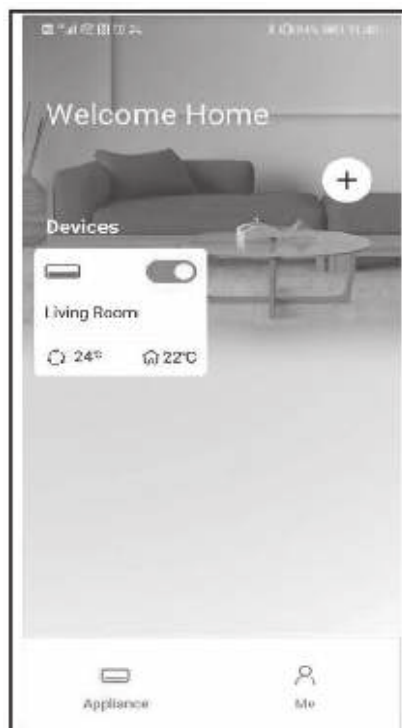
- When finishing network configuration, APP will display success cue words on the screen.
- Due to different internet environment, it is possible that the device status still display "offline". If this situation occurs, it is necessary to pull and refresh the device list on the APP and make sure the device status become "online". Alternatively, user can turn off the AC power and turn on it again, the device status will become "online" after few minutes.

HOW TO USE APP

Please ensure both your mobile device and air conditioner are connected to the Internet before using app to control the air conditioner via internet, please follow the next steps:



1. Click «Sign in»



2. Choose the air conditioner.



3. Thus, user can control air conditioners on/off status, operation mode, temperature, fan speed and so on.

NOTE:

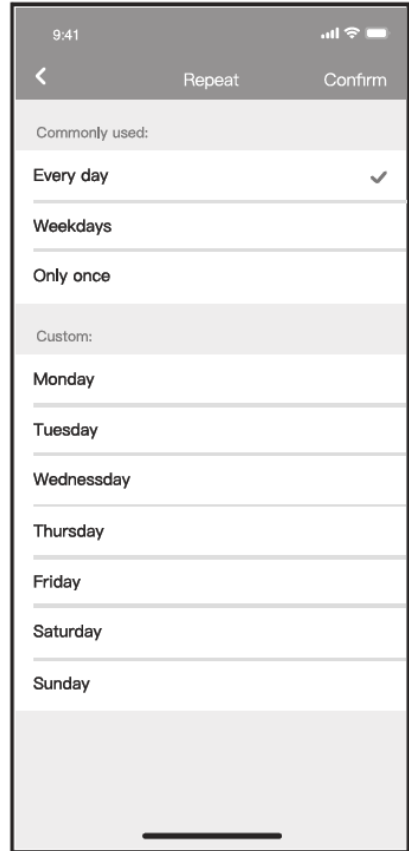
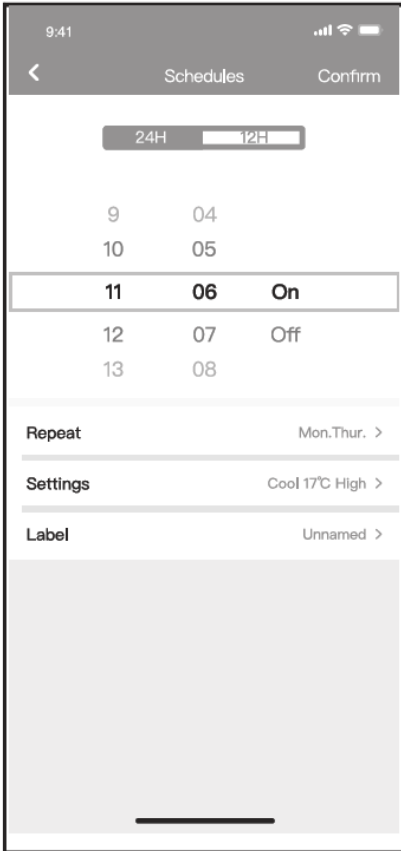
Not all the function of the APP is available on air conditioner. For example: ECO, Turbo, Swing function, please check the user manual to find more information.

SPECIAL FUNCTIONS

- **Schedule**

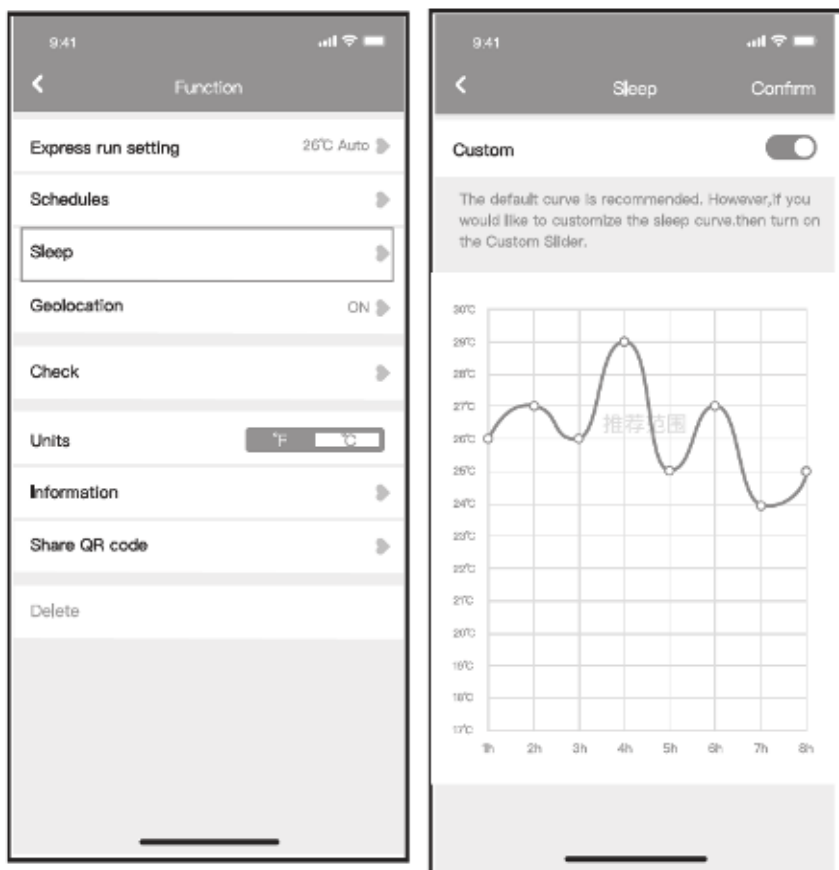
Weekly, user can make an appointment to turn on or off AC on specific time. User also can choose circulation to keep the AC under schedule control every week.





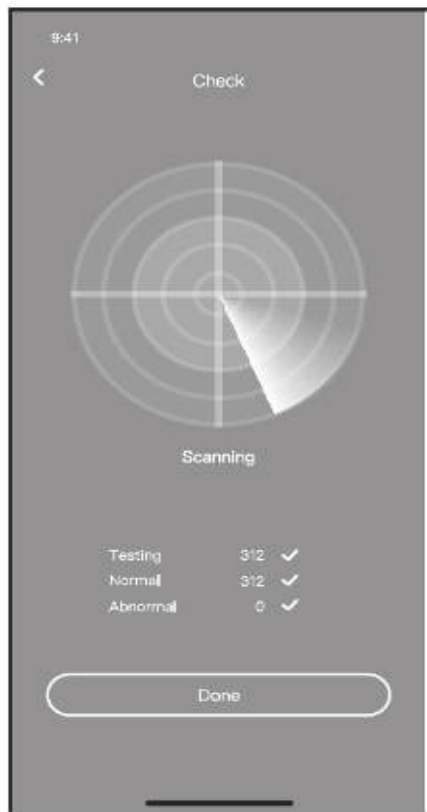
- **Sleep**

User can customize their own comfortable sleep by setting target temperature.



- **Check**

User can simply check the AC running status with this function. When finishing this procedure, it can display the normal items, abnormal items, and detail information.



- **Share Device**

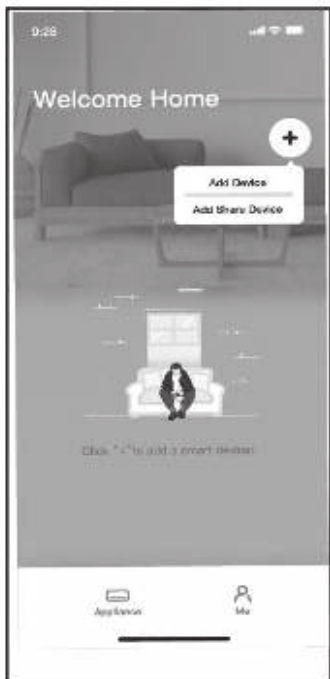
The air conditioner can be controlled by multi-users at the same time by Share Device function.



1. Click "Shared QR code".



2. QR code display.



3. The other users must log «in Nethome Plus app» first, then click «Add Share» Device on their own mobile, then ask them to scan the QR code.

4. Now the others can add the shared device.

CAUTIONS:

Only operate the device in accordance with the instructions supplied. Changes or modifications to this unit not expressly approved by the party responsible for compliance could void the user's authority to operate the equipment.

This device complies with FCC radiation exposure limits set forth for an uncontrolled environment. In order to avoid the possibility of exceeding the FCC radio frequency exposure limits, human proximity to the antenna shall not be less than 20cm (8 inches) during normal operation.