



PCE-AC58BT

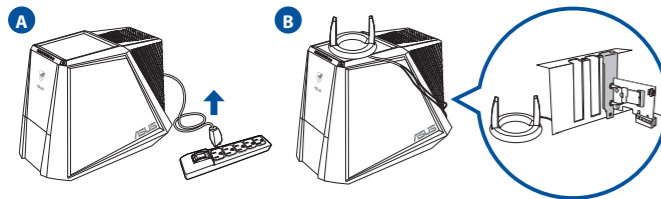
AC2100 Dual-Band PCIe 160MHz Wi-Fi Adapter
(For 802.11 a/g/b/n/ac Wireless Networks)



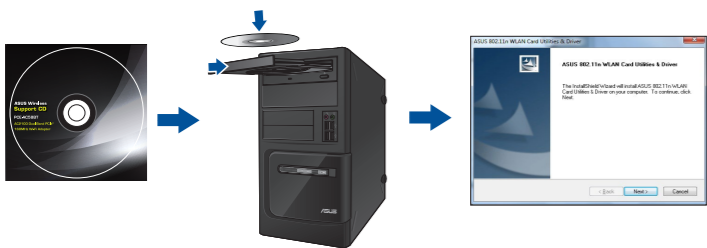
Quick Start Guide

Setting up a Home Network

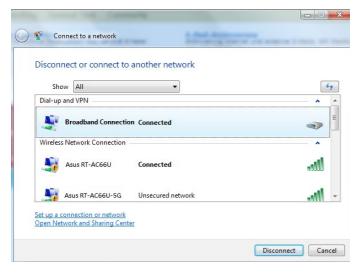
1. Turn off your computer, unplug the power cord, and open the system cover. Insert the PCE-AC58BT wireless adapter onto the PCI Express x1 slot, and ensure that it is seated completely.



2. Insert the support CD into the optical drive and follow the onscreen instructions to complete the Wi-Fi installation.

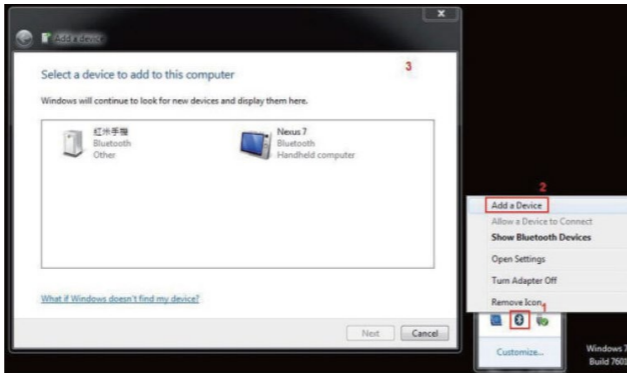


3. When the setup is complete, connect your desktop PC to the Internet wirelessly via PCE-AC58BT.

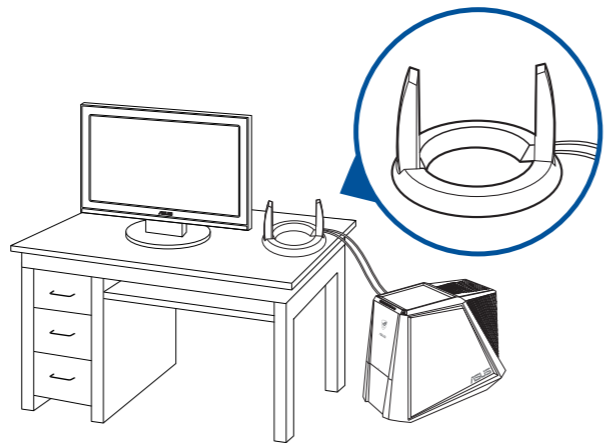


Setting up a Home Network

4. Connect one end of the bundled USB cable to the USB port on PCE-AC58BT and the other end to the F_USB connector on the motherboard. Insert the support CD into the optical drive and follow the onscreen instructions to complete the Bluetooth installation.



5. Adjust the antenna base to get the best signal with your router.



English
1. Turn off your computer, unplug the power cord, and open the system cover. Insert the PCE-AC58BT wireless adapter onto the PCI Express x1 slot, and ensure that it is seated completely.

Dansk
1. Sluk din computer, træk stikket ud af stikkontakten og åbn systembeslaget. Slut den trådløse adapter PCE-AC58BT til stikket PCI Express x1, og sørg for at det tilsluttes ordentligt.

Norsk
1. Slå av datamaskinen, koble fra strømledningen, og åpne systemdekslet. Sett PCE-AC58BT-trådløsadapteren inn i PCI Express x1-sporet, og sørg for at det sitter godt.

Svenska
1. Stäng av datorn, dra ut sladden ur uttaget och öppna systemets lucka. Sätt i den trådlösa PCE-AC58BT-adaptorn i PCI Express x1-facket, och se till att den sitter i helt.

iếng Việt
1. Tắt máy tính, ngắt dây nguồn và mở nắp vỏ máy. Lắp card không dây PCE-AC58BT vào 1 khe cắm PCI Express và đảm bảo nó được lắp khít hoàn toàn.

Bahasa Malayu
1. Matikan komputer anda, cabut palam kord kuasa dan buka penutup sistem. Masukkan penyusai wayarles PCE-AC58BT ke slot PCI Express x1 dan pastikan bahawa ia dimasukkan sepenuhnya.

Français
1. Éteignez votre ordinateur, débranchez le cordon d'alimentation et ouvrez le couvercle du système. Insérez l'adaptateur sans fil PCE-AC58BT dans l'emplacement PCI Express x1 et assurez-vous qu'il est complètement engagé.

Deutsch
1. Schalten Sie Ihren Computer aus, ziehen Sie das Netzkabel heraus und öffnen die Systemabdeckung. Setzen Sie den PCE-AC58BT WLAN-Adapter in den PCI Express x1 Steckplatz ein und achten Sie darauf, dass er vollständig steckt.

Italiano
1. Spegner il computer, scollegare il cavo di alimentazione e aprire il coperchio del sistema. Inserire l'adattatore wireless PCE-AC58BT nello slot PCI Express x1 e assicurarsi che sia inserito completamente.

Lietuvių
1. Išjunkite kompiuterį, atjunkite maitinimo kabelį ir atidarykite sistemos dangtį. Prijunkite belaidį adapterį „PCE-AC58BT“ prie „PCI Express“ lizdo „x1“ ir įsitikinkite, ar jis tinkamai prijungtas.

Latviski
1. Izslēdziet datoru, izveiciet strāvas vadu un atveriet sistēmas pārsegu. Ievietojiet PCE-AC58BT bezvadu adapteri PCI Express x1 slotā un pārliecinieties, vai tas ir pilnībā ievietots.

Portugués
1. Desligue o seu computador e o cabo de alimentação e abra a tampa do sistema. Insira o adaptador sem fios PCE-AC58BT na ranhura PCI Express x1 e certifique-se de que está corretamente encaixado.

Română
1. Opriți computerul, deconectați cablul de alimentare și deschideți capacul sistemului. Introduceți adaptorul wireless PCE-AC58BT în fanta PCI Express x1 și asigurați-vă că este fixat complet.

Polski
1. Wyłącz komputer, odłącz przewód zasilający i otwórz pokrywę systemu. Włóż kartę sieci bezprzewodowej PCE-AC58BT do gniazda PCI Express x1 i upewnij się, że została prawidłowo osadzona.

Español
1. Apague el equipo, desenchufe el cable de alimentación y abra la tapa del sistema. Inserte el adaptador inalámbrico PCE-AC58BT en la ranura PCI Express x1 y asegúrese de que está asentado completamente.

Українська
1. Вимкніть комп'ютер, виміть з розетки шнур живлення і відкрити корпус. Вставте бездротовий адаптер PCE-AC58BT до отвору PCI Express x1 і переконайтеся, що він повністю став на місце.

Nederlands
1. Schakel uw computer uit, koppel de voedingskabel los en open het deksel van het systeem. Stop de draadloze PCE-AC58BT-adapter in de PCI Express x1-sleuf en controleer of deze stevig is aangesloten.

Ελληνικά
1. Απενεργοποιήστε τον υπολογιστή σας, βγάλτε το καλώδιο από την πρίζα και ανοίξτε το κάλυμμα του συστήματος. Συνδέστε τον ασύρματο προσαρμογέα PCE-AC58BT στην υποδοχή PCI Express x1 και βεβαιωθείτε ότι έχει συνδεθεί ουσιαστικά.

1. Присоедините кабель питания к розетке и откройте крышку системы. Вставьте беспроводной адаптер PCE-AC58BT в слот PCI Express x1 и убедитесь, что он правильно установлен.

한국어
1. 컴퓨터를 끄고 전원 코드를 뽑은 후 시스템 커버를 엽니다. PCE-AC58BT 무선 어댑터를 PCI Express x1 슬롯에 끼우고 완전히 끼워졌는지 확인하십시오.

Srpski
1. Isključite kompjuter, izvucite kabl za struju i otvorite poklopac sistema. Ubacite PCE-AC58BT bežični adapter u proraz za PCI Express x1 i proverite da je potpuno ušao.

日本語
1. コンピューターの電源をオフにし、コンセントから電源ケーブルを取り外し、システムカバーを開けます。PCE-AC58BT無線アダプターをPCI Express x1 スロット上に挿入し、所定の位置に収まるまで固定します。

Русский
1. Выключите компьютер, отсоедините кабель питания и откройте крышку системы. Вставьте беспроводной адаптер PCE-AC58BT в слот PCI Express x1 и убедитесь, что он правильно установлен.

Eesti
1. Lülitage arvuti välja, eemaldage toitejuhe ja avage seadme kaas. Pange kaardipilusse PCI Express x1 juhtmata võrgu kaart PCE-AC58BT ja kontrollige, et see on pesas nõuetekohaselt.

Magyar
1. Kapcsolja ki a számítógépet, húzza ki a tápkábelt, és nyissa ki a rendszert fedelet. Helyezze be a PCE-AC58BT vezeték nélküli adaptert a PCI Express (x1) nyílásba, és ellenőrizze, hogy megfelelően illeszkedik.

Slovensky
1. Luknite računalnik, izkjučite napajalni kabel in odprite pokrov sistema. Brežični adapter PCE-AC58BT vstavite v rezo PCI Express x1 in poskrbite, da bo dobro vstavljen.

Čeština
1. Vypněte počítač, odpojte napájecí kabel a otevřete kryt systému. Vložte bezdrátový adaptér PCE-AC58BT do slotu PCI Express x1 a ujistěte se, že je zcela zastrčen.

Bългарски
1. Изключете компютъра си, извадете захранвания кабел от контакта и отворете капака на системата. Вкарайте безжичния адаптер PCE-AC58BT в гнездото PCI Express x1, като се уверите, че влиза докрай.

Bahasa Indonesia
1. Matikan komputer, lepas kabel daya, lalu buka penutup sistem. Pasang adapter nirkabel PCE-AC58BT ke slot PCI Express x1, lalu pastikan adapter telah terpasang dengan baik.

1. Присоедините кабель питания к розетке и откройте крышку системы. Вставьте беспроводной адаптер PCE-AC58BT в слот PCI Express x1 и убедитесь, что он правильно установлен.

1. Присоедините кабель питания к розетке и откройте крышку системы. Вставьте беспроводной адаптер PCE-AC58BT в слот PCI Express x1 и убедитесь, что он правильно установлен.

1. Присоедините кабель питания к розетке и откройте крышку системы. Вставьте беспроводной адаптер PCE-AC58BT в слот PCI Express x1 и убедитесь, что он правильно установлен.

