

Короткий посібник користувача ORVIBO Starter Pack – Стартовий комплект розумного будинку HSKP-1TO

Дякуємо за вибір ORVIBO Starter Pack. ORVIBO Starter Pack – це комплект розумних пристроїв, які працюють за бездротовими технологіями ZigBee та WiFi, та дозволяють зробити ваш будинок більш безпечним.

Orvibo дозволяє легко контролювати ваш будинок з будь-якого місця одним дотиком - просто завантажити безкоштовний додаток Orvibo HomeMate.

Що в коробці:
Контролер - Mini Hub x 1
Датчик руху - Motion sensor x 1
IP камера - Smart camera x 1
Датчик відкриття дверей/вікна - Door/Window sensor x 2

Аксесуари:
Мережевий кабель RJ45 x 1
Сталева пластина x 1
Батарея AA x 2
Гвинти x 4
Підставка для датчика руху x 1
Тримач для датчика руху x 1
Кабель живлення Micro USB x 2
Адаптер живлення 5В / 1А x 2
Батарея CR2032 x 2

ORVIBO Zigbee Mini Hub VS10ZW



Дякуємо за вибір ORVIBO Zigbee Mini Hub. ORVIBO Zigbee Mini Hub – є центром вашого розумного будинку. Він дає можливість бездротового з'єднання із сотнями сумісних інтелектуальних пристроїв, що дозволяє відстежувати, контролювати та захищати ваш дім з будь-якого місця.

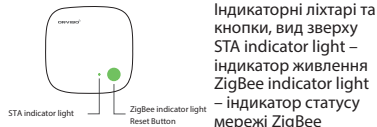
Він працює з іншими розумними пристроями ORVIBO для створення інтелектуальної системи будинку, для досягнення таких функцій, як контроль сцен, з'єднання пристроїв, контроль безпеки в приміщенні тощо, щоб забезпечити користувачам розумний та зручний спосіб життя.

Orvibo дозволяє легко контролювати ваш будинок з будь-якого місця одним дотиком - просто завантажити безкоштовний додаток Orvibo HomeMate. **Що в коробці:**



ORVIBO ZigBee Mini Hub x1
Кабель живлення Micro USB x1
Кабель RJ45 підключення до мережі x 1
Адаптер живлення EU x 1

Зовнішній вигляд



Індикатор STA горить: пристрій працює нормально
Індикатор ZigBee один раз мигає: мережа активна, передача інформації.

Щоб почати, вам знадобиться:

1. Один роутер для доступу до мережі Інтернет; **Увага!** Hub не повинен використовуватися в оловому середовищі, наприклад, у ванній кімнаті. Тримайте його подалі від пристроїв, які випромінюють сильні сигнали перешкод, такі як індукційна плита, телевізор.

Відновити заводські налаштування
Натисніть кнопку скидання протягом 5 секунд, доки індикатор STA засвітиться, що означає, що пристрій очистив поточну мережу.

Після скидання пристрій можна налаштувати на нову мережу, або на ще один обліковий запис HomeMate.

Технічна специфікація контролеру Orvibo ZigBee Mini Hub:

Ім'я:	Контролер ORVIBO ZigBee Mini Hub
Номер моделі:	VS20ZW
Бездротовий зв'язок:	IEEE 802.15.4 (ZigBee) 2.4 МГц
Живлення:	5В постійного струму, 1А з MicroUSB
Робоча температура:	0°C до 55°C

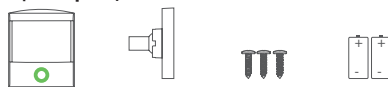
ORVIBO ZigBee Motion Sensor – датчик руху SN10ZW



Дякуємо за вибір ORVIBO ZigBee Motion Sensor. Датчик руху – ORVIBO ZigBee Motion Sensor – базується на технології виявлення інфрачервоного спектру людського тіла. Коли будь-яка активність людського тіла знаходиться в межах її діапазону виявлення, це сприймає інфрачервоний промінь, що виділяється людським тілом, для виявлення руху людини.

Він працює з іншими розумними пристроями ORVIBO для створення інтелектуальної системи будинку, для досягнення таких функцій, як контроль сцен, з'єднання пристроїв, контроль хронометражу тощо, щоб забезпечити користувачам розумний та зручний спосіб життя. Orvibo дозволяє легко контролювати ваш будинок з будь-якого місця одним дотиком - просто завантажити безкоштовний додаток Orvibo HomeMate.

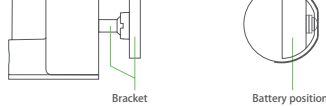
Що в коробці:



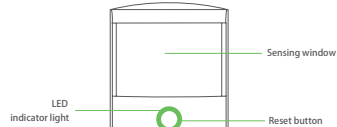
Датчик руху ORVIBO x 1
Кронштейн x 1
Гвинт x 3
AA батарея x 2

Зовнішній вигляд

Індикаторні ліхтарі та кнопки, вид збоку та знизу:



вигляд спереду:



Bracket – Кронштейн
Battery – Відсік для батарей
LED indicator – Світлодіодний індикатор
Sensing window – Вікно зондування
Reset button – Кнопка скидання

Світлодіодний індикатор:

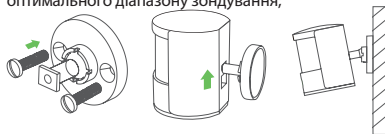
- блимає повільно, раз на секунду: пристрій шукає мережу;
- блимає: виявляє щось тривожне;
- блимає тричі на секунду: напруга батареї дуже низька, будь ласка, замініть батареї якомога швидше;

Примітка: час роботи від батареї становить від 8 до

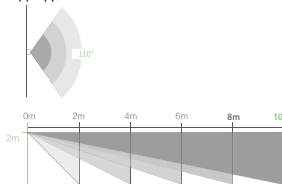
12 місяців;

Поради щодо розміщення:

Встановіть датчик в бажане місце розташування. Прикріпіть кульку на задній панелі датчика руху, закріпленого на кронштейні, і зафіксуйте його. Відрегулюйте кут кріплення датчика для досягнення оптимального діапазону зондування;



Рекомендується, щоб датчик монтувався близько 2м від підлоги.



Поради

1. Виберіть правильний напрямок установки: Інфрачервоний датчик має найвищу чутливість виявлення, перпендикулярну напрямку ходу. Для досягнення найкращих результатів, будь-ласка, оберіть найбільш відповідну позицію та напрямок відповідно до фактичної ситуації та схеми діапазону відліку для установки;

2. Не спрямовуйте на теплові чи холодні джерела. Інфрачервоне виявлення тісно пов'язане з температурою. Нестабільна температура навколишнього середовища може спричинити помилку. Тому інфрачервоні пристрої повинні бути встановлені далеко від нагрівачів, кондиціонерів, холодильників або потенційних теплових та холодних генераторів;

3. Не вказуйте на рухомі об'єкти.

Переміщення об'єктів може спричинити помилку.

Відновити заводські налаштування
Утримуйте кнопку «Reset», доки не загориться зелений індикатор. Це означає, що передавач був вимкнений з мережі; короткочасно натисніть один раз, щоб зелений індикатор став блиматим повільно.

Після скидання пристрій можна налаштувати на новий маршрутизатор, або на ще один обліковий запис HomeMate.

Технічна специфікація датчику руху Orvibo Motion Sensor:

Ім'я:	Датчик руху Orvibo Motion Sensor
Номер моделі:	SN10ZW
Бездротовий зв'язок:	IEEE 802.15.4 (ZigBee) 2.4 МГц
Живлення:	2 x AA батареї, 3В постійного струму
Діапазон виявлення руху:	10м / 110°
Споживана потужність в режимі очікування:	< 30 мА
Робоча температура:	-10°C до 50°C
Робоча вологість:	від 10% до 90%
Робоча відстань:	До 80 метрів на відкритому повітрі. До 30 метрів у приміщенні.
Розміри:	53 x 64 мм

ORVIBO ZigBee Door/Window Sensor – датчик відкриття дверей/вікон SM10ZW

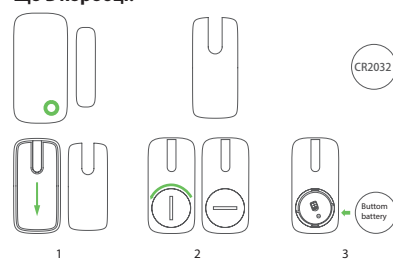


Дякуємо за вибір ORVIBO ZigBee Door/Window Sensor.

Датчик відкриття дверей/вікон – ORVIBO ZigBee Door/Window Sensor – може бути встановлений на двері, вікно або будь-який інший об'єкт який має частини, що відкриваються/закриваються (наприклад, холодильник). Працюючи з інтегрованим концентратором та застосунком «HomeMate», він забезпечує захист вашого будинку.

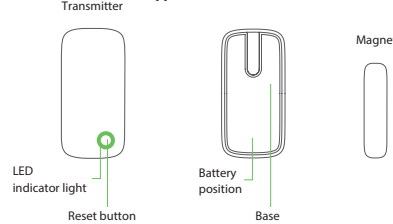
Він працює з іншими розумними пристроями ORVIBO для створення інтелектуальної системи будинку, для досягнення таких функцій, як контроль сцен, з'єднання пристроїв, контроль безпеки в приміщенні тощо, щоб забезпечити користувачам розумний та зручний спосіб життя. Orvibo дозволяє легко контролювати ваш будинок з будь-якого місця одним дотиком - просто завантажити безкоштовний додаток Orvibo HomeMate.

Що в коробці:



Датчик ORVIBO x 1
Двостороння клейка стрічка x 1
Батарея CR2032 x 1

Зовнішній вигляд



Transmitter – Передавач
LED indicator light – Світлодіодний індикатор
Reset button – Кнопка скидання
Battery position – Позиція розміщення батареї
Base – База
Magnet – Магніт

Світлодіодний індикатор:

- блимає повільно, раз на секунду: пристрій шукає мережу;
- блимає: виявляє щось тривожне;
- блимає тричі на секунду: напруга батареї дуже низька, будь ласка, замініть батареї якомога швидше;

Примітка: час роботи від батареї становить від 8 до 12 місяців;

Поради щодо розміщення:

Встановіть датчик в бажане місце розташування. Прикріпіть магніт і передавач до місця установки двосторонньою клейкою стрічкою, а зазор між двома частинами повинен бути не менше 2 мм.

Примітка. Будь ласка, виберіть двері, вікна та інше бажане положення, для встановлення на металеві двері, будь ласка, встановіть підсилювач.

Відновити заводські налаштування

Утримуйте кнопку «Reset», доки не загориться зелений індикатор. Це означає, що передавач був вимкнений з мережі; короткочасно натисніть один раз, щоб зелений індикатор став блимати повільно. Після скидання пристрій можна налаштувати на новий маршрутизатор, або на ще один обліковий запис HomeMate.

Технічна специфікація датчику відкриття дверей/вікон Orvibo Door / Window Sensor:

Ім'я:	Датчик відкриття дверей/вікон Orvibo Door/Window Sensor
Номер моделі:	SM20ZW
Бездротовий зв'язок:	IEEE 802.15.4 (ZigBee) 2.4 МГц
Живлення:	1 x CR2032 батарея, 3В постійного струму
Споживання струму в режимі очікування:	< 1 mA
Робоча температура:	-10°C до 50°C
Робоча вологість:	від 10% до 90%
Робоча відстань:	До 80 метрів на відкритому повітрі. До 30 метрів у приміщенні.
Розміри:	передавач: 61,5 x 30,3 x 11,7 мм; магніт: 44,8 x 10,9 x 7,9 мм

ORVIBO WiFi Indoor Camera – IP камера для роботи у приміщенні SC10W



Дякуємо за вибір ORVIBO Indoor Camera. ORVIBO Indoor Camera – це камера високої чіткості з функцією двостороннього аудіо та нічного бачення. Дозволяє в будь-який час і в будь-який час побачити, що відбувається у вашому домі безпроводним способом на вашому смартфоні чи планшеті. Вона працює з іншими розумними пристроями ORVIBO для створення інтелектуальної системи будинку, для досягнення таких функцій, як контроль сцен, з'єднання пристроїв, контроль безпеки в приміщенні тощо, щоб забезпечити користувачам розумний та зручний спосіб життя. Orvibo дозволяє легко контролювати ваш будинок з будь-якого місця одним дотиком - просто завантажте безкоштовний додаток Orvibo HomeMate.

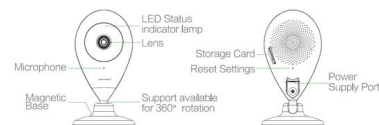
Що в коробці:



ORVIBO Smart Camera x 1
Кабель живлення Micro USB x 1
Адаптер живлення x 1
Сталева плита x 1
Гвинти x 2

Початок роботи та основні положення:

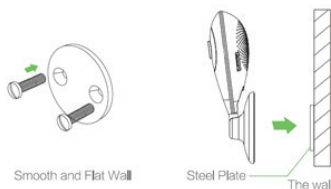
- Підтримка запису відео високої чіткості 720P;
- Підтримка відео в режимі реального часу за допомогою мобільного телефону для двосторонньої розмови, що дозволяє спілкуватися з членами сім'ї;
- Підтримка нічного бачення, виявлення людського тіла та тривожної сигналізації для захисту вашої родини;
- Підтримка 7 x 24 постійного Cloud Storage та дистанційного керування та перегляду (за додаткову плату)



Microphone – Мікрофон
Magnetic Base – Магнітна база
LED Status Indicator Lamp – Світлодіодний індикатор стану
Support available for 360 rotation – Підтримка для 360 обертання
Power supply port – Порт живлення
Storage Card – Роз'єм для карти пам'яті
Reset Settings – Кнопка Reset
USB живлення: зовнішнє джерело живлення
Слот для карт пам'яті: підтримує карти пам'яті micro SD (не більше 64 Гб)
Стан світлодіодів:
Червоний увімкнено: Живлення увімкнено.
Червоний блимає: Статус налаштування мережі.
Синій блимає: Підключення до мережі.
Синій увімкнено: Мережа успішно підключена.
Червоний та синій індикатори блимають: Оновлення системи, не вимикайте пристрій.

Варіанти встановлення

Виберіть чисту та рівну стіну та закріпіть сталеву плиту у вибраному положенні, використовуючи 3М двосторонню клейку стрічку або гвинт (входить до комплекту). (з вбудованим магнітом можна вибрати будь-яку металеву поверхню для адсорбції). Встановіть пристрій на закріплену сталеву плиту / будь-яку металеву панель, як показано на наступному малюнку.



Smooth and Flat Wall – Гладка і плоска стіна

Steel Plate – Сталева плита

The Wall – Стіна

Після установки Ви можете вручну змінити кут пристрою

Відновити заводські налаштування

Натисніть і утримуйте кнопку "Reset" 8 секунд. Після скидання пристрій можна налаштувати на новий маршрутизатор, або на ще один обліковий запис HomeMate.

Технічна специфікація камери Orvibo WiFi Indoor Camera:

Ім'я:	камера Orvibo WiFi Indoor Camera
Номер моделі:	SC10W
Бездротовий зв'язок:	IEEE 802.11 b/g/n 2.4 МГц
Живлення:	5В постійного струму, 1А з MicroUSB
Роздільна здатність:	1280 x 720 пікселів
Відстань нічного бачення:	6 м
Робоча температура:	-20°C до 55°C
Робоча вологість:	до 95%
Робоча відстань:	До 80 метрів на відкритому повітрі. До 30 метрів у приміщенні.
Розміри:	68 x 68 x 125 мм

Щоб почати, вам знадобиться:

1. Один ZigBee-концентратор (наприклад Orvibo Mini Hub VS20ZW);
 2. Один пристрій з ОС Android або iOS
- Проскануйте цей QR-код, завантажте та встановіть програму «Homemate» з App Store або Google Play.



Якщо потрібно – створіть свій обліковий запис.

Примітка: Підтримка Android версії 4.0 (або пізнішої) або iOS версії 8.0 (або пізнішої).

Підключення до програми HomeMate

Крок 1. Переконайтеся, що ORVIBO Mini Hub включений та працює добре.

Крок 2. Увійдіть у програму HomeMate, потім натисніть «+» у верхньому правому куті, щоб покровоно додати ORVIBO Indoor Camera до списку пристроїв

Крок 3. Для цього соскануйте QR-код з нижньої частини камери за допомогою застосунка HomeMate.

Потрібна допомога?

Будь ласка, перейдіть на <http://www.orvibo.com/> до розділу «Support».

Шановний покупець!

Дякуємо вам за придбання продукції Orvibo і висловлюємо впевненість, що її використання принесе вам лише задоволення. Гарантійний термін починається з дати придбання цього продукту першим кінцевим споживачем. Гарантійне обслуговування здійснюється лише за наявності належним чином заповненого гарантійного талону з печаткою та підписом продавця, в якому чітко вказано серійний номер і модель продукту, найменування та адресу продавця.

ГАРАНТІЙНЕ ОБСЛУГОВУВАННЯ Талон №1

Дата звернення
Причина
Дата виконання
Продавець

ГАРАНТІЙНЕ ОБСЛУГОВУВАННЯ Талон №2

Дата звернення
Причина
Дата виконання
Продавець

ГАРАНТІЙНЕ ОБСЛУГОВУВАННЯ Талон №3

Дата звернення
Причина
Дата виконання
Продавець

ГАРАНТІЙНЕ ОБСЛУГОВУВАННЯ Талон №4

Дата звернення
Причина
Дата виконання
Продавець

ВІДМІТКА ПРО ПРОДАЖ

Назва
Серійний номер
Дата продажу
Продавець
Підпис клієнта

Термін гарантійного обслуговування складає _____ місяців з дня продажу.

Місце для печатки торговельної організації

Цим надаю згоду на доведення до мене інформації про продукцію за допомогою засобів дистанційного зв'язку, зокрема, мережі Інтернет. З умовами гарантійного обслуговування ознайомлений, претензій не маю. Продукт отримано в робочому стані, без пошкоджень та в повному комплекті.