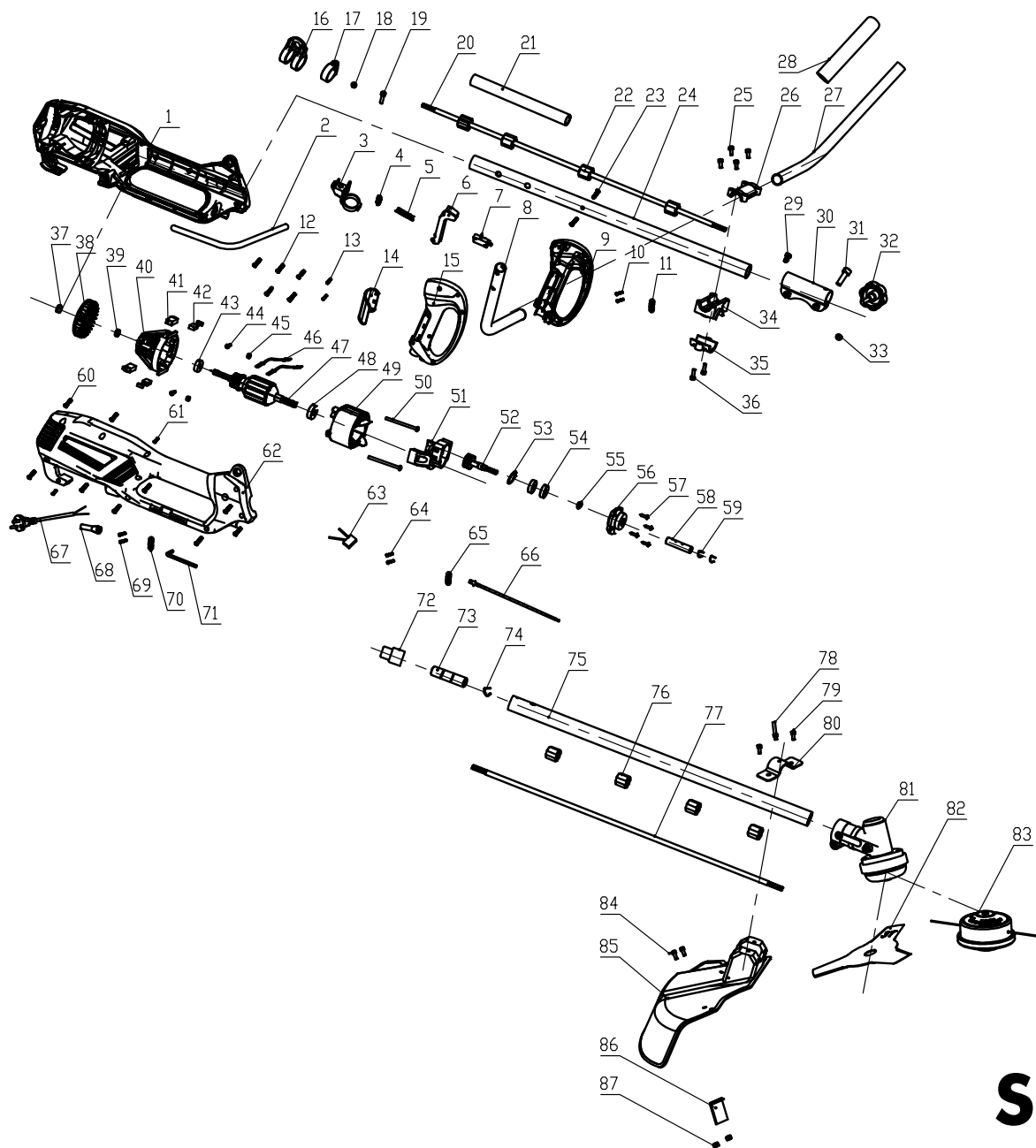


Электрокоса Sequoia SEB2000U



SEQUOIA

Электрокоса Sequoia SEB2000U

№Поз	Артикул	Наименование	Кол-во
1	14-2000-22-001	Левый корпус	1
2	14-2000-22-002	Линия 1.2*0.75	1
3	14-2000-22-003	Кнопка переключатель блокировки	1
4	14-2000-22-004	Пружина переключателя 65Mn	1
5	14-2000-22-005	Переключатель триггера	1
6	14-2000-22-006	Клавиша выключателя 65Mn	1
7	14-2000-22-007	Выключатель 250V 10A	1
8	14-2000-22-008	Передняя ручка правая трубка 19*17*395mm	1
9	14-2000-22-009	Передняя ручка левая крышка	1
10	14-2000-22-010	Винт 4*14	2
11	14-2000-22-011	Кабельный зажим	1
12	14-2000-22-012	Винт 4*16	5
13	14-2000-22-013	Винт 3*14	2
14	14-2000-22-014	Вставка	1
15	14-2000-22-015	Правая крышка передней ручки	1
16	14-2000-22-016	Скоба	1
17	14-2000-22-017	Застежка подвески	1
18	14-2000-22-018	Контргайка нейлоновая M5	1
19	14-2000-22-019	Винт M5*20	1
20	14-2000-22-020	Вал(ось) 7.9*626mm	1
21	14-2000-22-021	Ограничительная трубка(штанга) 160mm	1
22	14-2000-22-022	Втулка Ø23.8	4
23	14-2000-22-023	Винт 5*14	2
24	14-2000-22-024	Верхняя штанга(трубка) 25.4*23.4*650mm	1
25	14-2000-22-025	Винт 5*25	4
26	14-2000-22-026	Верхняя крышка фиксатора трубки	1
27	14-2000-22-027	Левая трубка верхней ручки 19*17*395mm	1
28	14-2000-22-028	Обжимная губка 29*18*160mm	1
29	14-2000-22-029	Винт M5*12	1
30	14-2000-22-030	Обжим металлический	1
31	14-2000-22-031	Винт M6*20	1
32	14-2000-22-032	Специальная гайка	1
33	14-2000-22-033	Прокладка плоская 6	1
34	14-2000-22-034	Крепление ручки	1
35	14-2000-22-035	Нижняя крышка крепления ручки	1
36	14-2000-22-036	Винт M5*25	2
37	14-2000-22-037	Контргайка M8	1
38	14-2000-22-038	Крыльчатка	1
39	14-2000-22-039	Втулка вала якоря	1
40	14-2000-22-040	Задний кронштейн двигателя	1
41	14-2000-22-041	Кожух щеток	2
42	14-2000-22-042	Щетка угольная	2
43	14-2000-22-043	Подшипник 608	1
44	14-2000-22-044	Винт 3*10	2
45	14-2000-22-045	Гайка M4	2

№Поз	Артикул	Наименование	Кол-во
46	14-2000-22-046	Провод	2
47	14-2000-22-047	Якорь 2000W 43*40mm	1
48	14-2000-22-048	Подшипник 6000	1
49	14-2000-22-049	Статор 2000W 72*40mm	1
50	14-2000-22-050	Винт M4*65	2
51	14-2000-22-051	Передний суппорт мотора	1
52	14-2000-22-052	Вал	1
53	14-2000-22-053	Кольцо	1
54	14-2000-22-054	Подшипник 609	2
55	14-2000-22-055	Прокладка	1
56	14-2000-22-056	Крышка коробки передач	1
57	14-2000-22-057	Винт 4*14	4
58	14-2000-22-058	Переходная втулка	1
59	14-2000-22-059	Стопорное кольцо	2
60	14-2000-22-060	Винт 4*16	9
61	14-2000-22-061	Винт 3*14	3
62	14-2000-22-062	Правый корпус	1
63	14-2000-22-063	Конденсатор	1
64	14-2000-22-064	Зажим	1
65	14-2000-22-065	Винт 4*14	2
66	14-2000-22-066	Провод	1
67	14-2000-22-067	Шнур питания 0.35m 2*0.75mm2	1
68	14-2000-22-068	Защита шнура питания	1
69	14-2000-22-069	Винт 4*12	2
70	14-2000-22-070	Зажим для кабеля	1
71	14-2000-22-071	Шестигранный ключ №4	1
72	14-2000-22-072	Защитная втулка	1
73	14-2000-22-073	Переходная втулка	1
74	14-2000-22-074	Кольцо	1
75	14-2000-22-075	Нижняя штанга(труба) 25.4*23.4*730	1
76	14-2000-22-076	Втулка	4
77	14-2000-22-077	Жесткая ось(вал) 7.9*750mm	1
78	14-2000-22-078	Штифт	1
79	14-2000-22-079	Винт M5*6	1
80	14-2000-22-080	Крепление кожуха металлическое	1
81	14-2000-22-081	Редуктор в сборе 25.4	1
82	14-2000-22-082	Лезвие(нож) 255mm 1.6	1
83	14-2000-22-083	Катушка 1.6mm*5m	1
84	14-2000-22-084	Винт M5*16	2
85	14-2000-22-085	Крышка защитная	1
86	14-2000-22-086	Лезвие т-образное	1
87	14-2000-22-087	Гайка M5	2

SEQUOIA