

PHILIPS

Фен-щітка

Поворотна фен-щітка

Іонізація та турмалинове покриття



HP8664/00



Різноманітні зачіски, неперевершений блиск

Поворотна фен-щітка Philips із 2 насадками

Використовуйте фен-щітку Philips Dynamic Volumebrush для створення різних зачісок зі збереженням гладкості й блиску волосся. Її 50-мм поворотна щітка з натуральною щетиною додає об'єму та пружності, а висувна щітка створює чіткі хвилі без заплутування.



Неперевершений блиск і кондионування

- Функція іонізації запобігає сплутуванню, додає максимального блиску
- Турмалинове керамічне покриття додає волосся блиску

Створюйте хвилі, надавайте об'єму та форми без заплутування

- Потужність 1000 Вт для чудових результатів
- 50-мм кругла щітка додає об'єму та руху
- 30-мм висувна щітка для створення зачісок без сплутування
- Щітки можуть обертатися в двох напрямках

Захищає зачіску, доглядає за волоссям

- Режим дбайливої укладки для більшого захисту волосся
- 50-мм щітка для більшої гладкості та блиску

Основні особливості

Потужність 1000 Вт



Ця фен-щітка 1000 Вт забезпечує оптимальний рівень потоку повітря та лагідне сушіння для прекрасних результатів щодня.

Функція іонізації



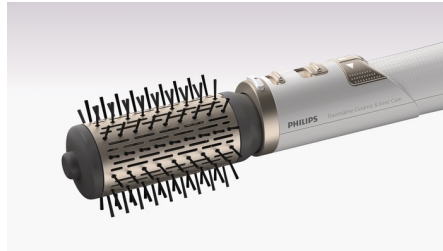
Функція іонізації дозволяє сушити волосся без електростатики. Створюється потік негативно заряджених іонів, що зменшує скуповдження, вирівнює кутикули та підсилює блиск волосся. Результат – блискуче, слухняне волосся з найкращим виглядом.

Турмалінове керамічне покриття



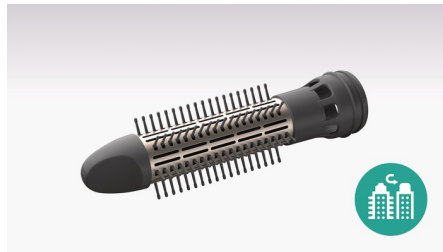
Унікальне турмалінове керамічне покриття пристрою захищає та відновлює волосся під час укладки. Це спеціальне покриття забезпечує ефективну теплопровідність без перегрівання і додає блиску з кожним рухом.

Кругла 50-мм щітка



50-мм термощітка – це ідеальний спосіб додати волосю об'єму та блиску. Використовуйте на майже сухому волоссі для прекрасного професійного сушіння волосся вдома.

30-мм щітка з висувними щетинками



Використовуйте 30-мм щітку для створення чітких хвиль зі збереженням гладкості та блиску. Її висувна щетина полегшує створення зачіски без заплутування.

Два напрями обертання



Щітку можна обертати у двох напрямках, що полегшує використання і дозволяє створювати різні зачіски.

Режим дбайливої укладки



Налаштування "Догляд" забезпечує оптимальну температуру сушіння і захищає від пересушування. Волосся сушиться швидко з тим самим потужним потоком повітря, але за сталої помірної температури.

Натуральні щетинки



Термощітка має натуральну щетину частково із шерсті кабана. Така змішана щетина сприяє гладшому руху щітки по волоссю, зменшуючи електростатику, збільшуючи блиск та запобігаючи заплутуванню.

Специфікації

Технічні характеристики

Напруга: 220–240 В

Потужність (Вт): 1000 Вт

Довжина шнура: 1,8 м

Колір/обробка: Сніжно-білий/сріблястий відтінок

Насадки

Щітка з різною щетиною: 50 мм

Ковпачок щітки: для 50-мм круглої щітки

Щітка з висувною щетиною: 30 мм

Характеристики

Функція іонізації

Турмалінове керамічне покриття

Налаштування: 3 режими нагрівання/2 режими

швидкості

Налаштування обертання: 2 налаштування швидкості обертання

Гнучкий шнур

Петля для підвішування

Обслуговування

2 роки гарантії

