

Технічний опис

Термоелектричні приводи TWA-A і TWA-K

Опис



Термоелектричні приводи можуть бути встановлені на різні типи клапанів:

- приводи TWA-A встановлюють на клапани серії RA і вентильні вставки розподільчих колекторів для підлогового опалення компанії Danfoss;
- приводи TWA-K встановлюють на клапани і вентильні вставки виробництва компаній Heimeier, MNG, Oventrop з різью M30 x 1,5.

Приводи серії TWA випускають в двох версіях: з напругою живлення 24 В змінного/постійного струму і 230 В змінного струму. Обидві версії приводів можуть бути як нормально відкритими (NO), так і нормально закритими (NC) (положення клапана за відсутності напруги на приводі).

Термоелектричні приводи серії TWA застосовують спільно з електронними кімнатними термостатами для регулювання витрати теплоносія в системах підлогового або радіаторного опалення.

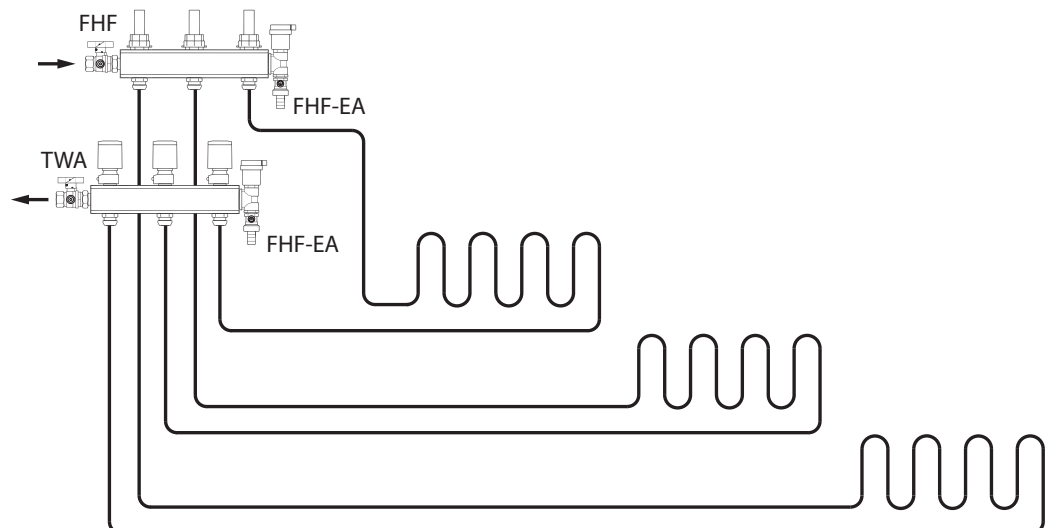
Приводи мають індикатор положення. За ним можна візуально визначити, у відкритому чи закритому положенні знаходиться клапан у поточний момент.

Номенклатура та коди для оформлення замовлень

Привод	З'єднання (привод/клапан)	Напруга живлення	Положення клапана за відсутності напруги	Код
TWA-A	RA	24 В змін. /пост.	NC	088H3110
TWA-A	RA	224 В змін. /пост.	NO	088H3111
TWA-A	RA	230 В змінного струму	NC	088H3112
TWA-A	RA	230 В змінного струму	NO	088H3113
TWA-K	M30 x 1,5*	24 В змін. /пост.	NC	088H3140
TWA-K	M30 x 1,5 *	24 В змін. /пост.	NO	088H3141
TWA-K	M30 x 1,5 *	230 В змінного струму	NC	088H3142
TWA-K	M30 x 1,5 *	230 В змінного струму	NO	088H3143

* Для встановлення на клапани з різью M30 x 1,5 виробництва компаній Heimeier, MNG і Oventrop

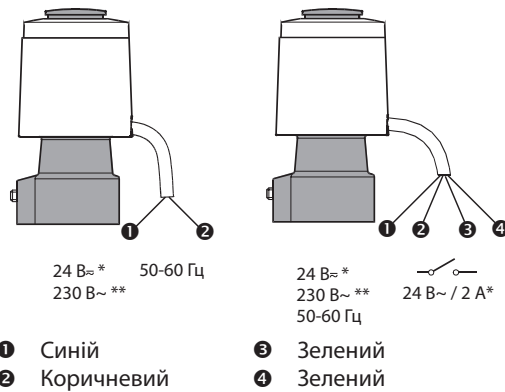
Система



Технічні характеристики

Напруга живлення	24 В (Клас II (SELV)) і 230 В (3 А плавкий запобіжник)
Максимальний пусковий струм	24 В : 350 мА / 230 В : 250 мА
Частота	50-60 Гц
Середнє споживання електроенергії	2 Вт
Час повного ходу	~3 хв.
Температура навколишнього середовища	Від 0 °С до +60 °С
Корпус	IP 41
Довжина кабелю	1000 мм

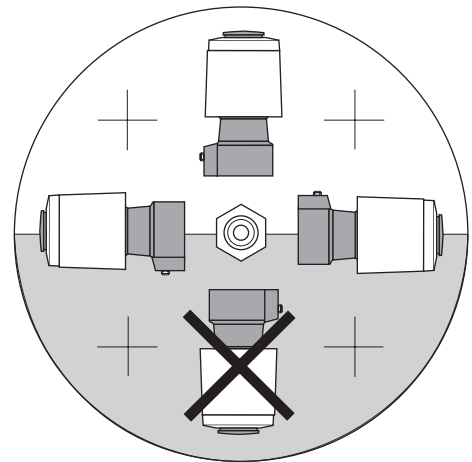
Електричні з'єднання і монтаж



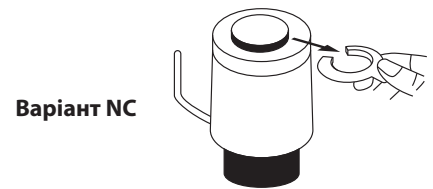
24 В^{~*} 50-60 Гц
 230 В^{~**}

24 В^{~*} 230 В^{~**} 24 В[~] / 2 А*
 50-60 Гц

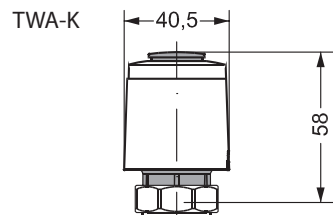
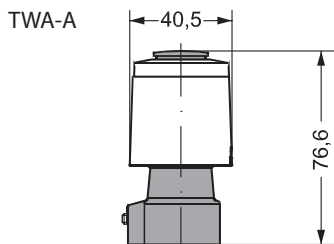
* 24 В трансформатор класу II (SELV)
 ** 230 В макс. 3 А вбудований плавкий запобіжник



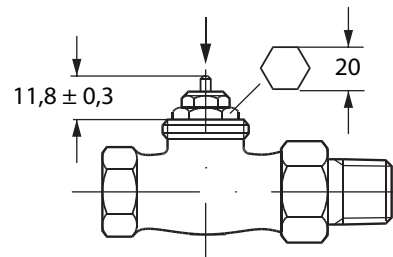
Примітка: Всі нормально закриті (NC) приводи мають фіксатор, який утримує вбудовану пружину у стисненому положенні, що значно спрощує монтаж привода. Після встановлення фіксатор видаляють, і пружина привода переміщає шток клапана вниз.



Розміри



Примітка: Термоелектричні приводи TWA-K призначені для монтажу на клапани і вентиляльні вставки з різьбю M30 x 1,5 виробництва компаній Heimeier, MNG, Oventrop. Перед встановленням привода на клапани інших виробників необхідно переконатись, що їх розміри відповідають розмірам, зазначеним на кресленні.



ТОВ з іі «Данфосс ТОВ»
 Тепловий напрямок • heating.danfoss.ua • E-mail: uacs@danfoss.com
 +380 800 800 144 (безкоштовно з мобільних та стаціонарних телефонів України)

Компанія Danfoss не несе відповідальності за можливі помилки в каталогах, брошурах чи інших друкованих матеріалах. Компанія Danfoss зберігає за собою право вносити зміни в свою продукцію без попередження. Це положення поширюється також на вже замовлені продукти, але за умов, що внесення таких змін не спричиняє необхідності внесення змін в уже погоджені специфікації. Всі торгові марки в цьому матеріалі є власністю відповідних компаній. Danfoss і логотип Danfoss – це торгові марки компанії Danfoss A/S. Авторські права захищені.