

EN Please read carefully the «Safety and use instructions» booklet before first use / FR Veuillez lire attentivement le livret "Consignes de sécurité et d'utilisation" avant la première utilisation / DE Lesen Sie vor dem erstmaligen Gebrauch aufmerksam die Broschüre „Sicherheits- und Bedienungshinweise“ durch / NL Gelieve vóór het eerste gebruik aandachtig het boekje met de veiligheids- en gebruiksvorschriften door te nemen / IT Leggere con attenzione il libretto «Norme di sicurezza e d'uso» al primo utilizzo / ES Lea detenidamente el libro «Instrucciones de seguridad y de uso» antes de utilizar el aparato por primera vez / PT Leia atentamente o manual «Instruções de segurança e utilização» antes da primeira utilização / EL Διαβάστε προσεκτικά το εγχειρίδιο «Οδηγίες ασφαλείας και χρήσης» πριν από την πρώτη χρήση / TR İlk kullanımdan önce «Güvenlik ve kullanım talimatları» kitapçığını dikkatlice okuyun / آري قراءة «كتيب السلامة وإرشادات الإستعمال» بعناية، قبل الإستعمال للمرة الأولى / RA با دقت بخوانید «کتابت ایمنی و دستور العمل استفاده» قبل از اولین استفاده، لطفاً جزوه / FA / RU Перед первым использованием внимательно прочитайте инструкции «Меры безопасности и правила использования» / UK Перед першим використанням уважно прочитайте посібник «Правила техніки безпеки та рекомендації щодо використання» / HK 在第一次使用前請認真閱讀此「安全操作規程」手冊 / TH กรุณาอ่านหนังสือคู่มือความปลอดภัยและการใช้งาน ก่อนการใช้งานครั้งแรก / MS Sila baca dengan teliti lampiran "Panduan keselamatan dan penggunaan" sebelum menggunakan pada kali pertama / ID Baca buklet «Petunjuk keselamatan dan penggunaan» secara cermat sebelum penggunaan pertama / VI Vui lòng đọc kỹ cuốn «Hướng dẫn Sử dụng và Biện pháp An toàn» trước khi sử dụng lần đầu / KO 처음 사용하기 전, 제품 사용과 관련된 «안전 수칙» 책자를 주의 깊게 읽어 주시기 바랍니다 / PL Przed pierwszym użyciem proszę uważnie przeczytać broszurę „Zalecenia dotyczące bezpieczeństwa i użytkowania” / CS Před prvním použitím si, prosím, pečlivě prostudujte „Bezpečnostní pokyny pro použití” / HU Az első használat előtt figyelmesen olvassa el a „Biztonsági előírások és használati útmutató” című fejezetet / SK Pred prvým použitím si pozorne prečítajte „Bezpečnostné odporúčania a použitie” / RO Înainte de prima utilizare, citiți cu atenție manualul „Instrucțiuni de siguranță și de utilizare” / BG Моля, прочетете внимателно книгата «Препоръки за безопасност и употреба» преди първоначална употреба / SR Pre prve upotrebe, pažljivo pročitajte "Bezbednosno i uputstvo za upotrebu" / HR Molimo da prije prve uporabe pažljivo pročitate priručnik „Sigurnosne upute” / BS Prije prve upotrebe pažljivo pročitajte knjižicu "Sigurnosne upute" / SL Pred prvo uporabo natančno preberite «Navodila za varno uporabo» / ET Palun lugege enne esimest korda kasutamist hoolikalt ohutus- ja kasutusjuhendit / LV Pirms izmantojat ierīci pirmoreiz, lūdzu rūpīgi izlasiet brošūru «Norādījumi par drošību un lietošanu» / LT Atidžiai perskaitykite knygelę „Saugos ir naudojimo reikalavimai” prieš naudodami įrenginį pirmą kartą.

EN For further usage information / FR Pour plus d'informations sur l'utilisation / DE Weitere Informationen zur Bedienung / NL Voor meer informatie over het gebruik / IT Per maggiori informazioni sull'utilizzo / ES Para obtener más información sobre su uso / PT Para obter mais informações sobre a utilização / EL Για περισσότερες πληροφορίες σχετικά με τη χρήση / TR Kullanım hakkında daha fazla bilgi için / لا امعس إلى لوح تاجول عملنا نم ديزجل / AR / RU Для получения более подробной информации об эксплуатации / UK Для отримання детальної інформації щодо експлуатації / HK 更多關於使用的資訊 / TH รายละเอียดเพิ่มเติมเกี่ยวกับการใช้งาน :n / ID Untuk informasi penggunaan lebih lanjut / MS Maklumat untuk kegunaan lanjut / VI Để biết thêm thông tin về cách sử dụng: / KO 더 자세한 사용 정보: / PL Więcej informacji na temat korzystania z urządzenia / CS Pro více informací o použití / HU A használatra vonatkozó további információk / SK Pre ďalšie informácie o používaní / RO Pentru mai multe informații privind utilizarea / BG За още информация относно употребата / SR Za više informacija o upotrebi / HR Za više informacija o upotrebi / BS Za više informacija o upotrebi / SL Več informacij o uporabi / ET Täiendava teabe saamiseks kasutamise kohta / LV ai iegūtu vairāk informācijas par lietošanu / LT Daugiau informacijos apie naudojimą.



www.rowenta.com - www.tefal.com - www.moulinex.com

1.



2.



3.

1X MONTH*
1X MOIS*

4.

1X YEAR**
1X AN**

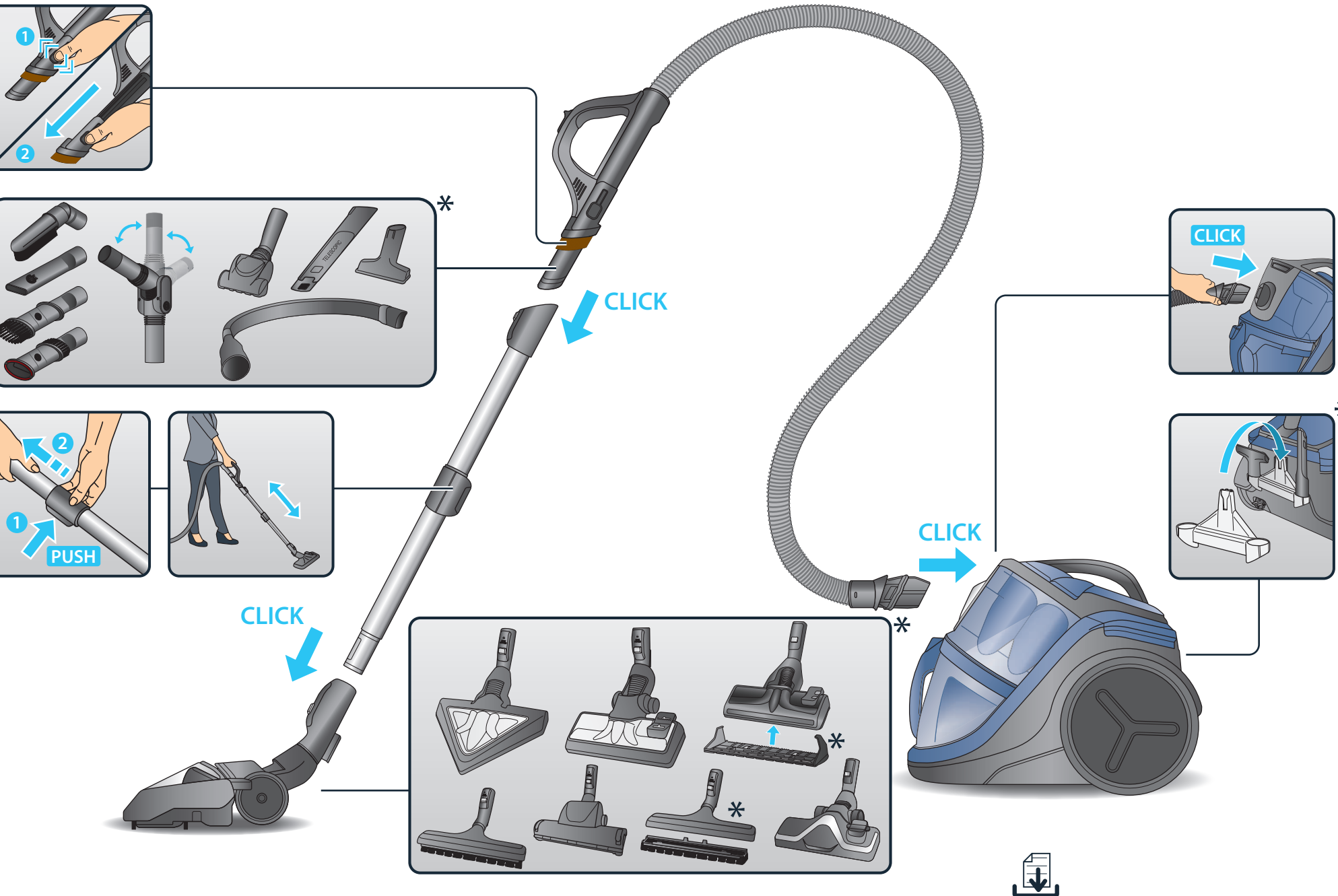
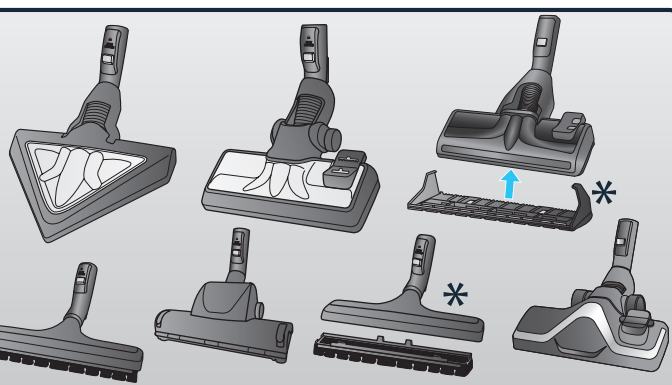
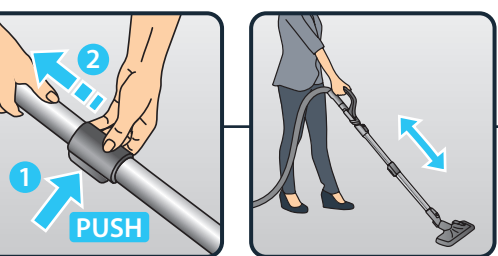
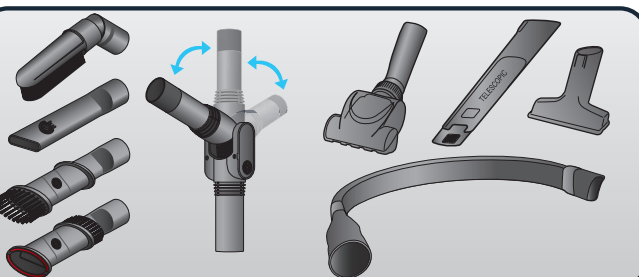
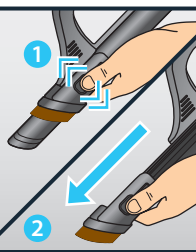
5.



6.



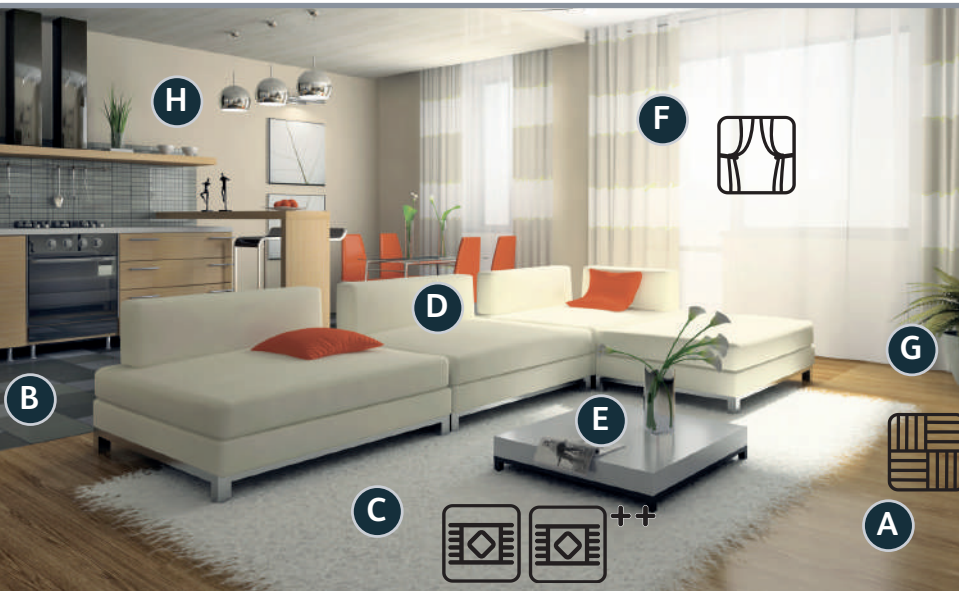
EASY BRUSH



* EN Depending on model / FR Selon modèle / DE Je nach Modell / NL Afhankelijk van het model / IT Secondo i modelli / ES Según modelo / PT Consoante o modelo / EL ανάλογα με το μοντέλο / TR Modele göre / AR حسب الموديل / RU В зависимости от модели / UK Залежи від моделі / HK 視型號而定 / TH ปรเภท / ID Tergantung pada model / MS Bergantung kepada model / VI Theo mầu / KO 모델에 따라 다름 / PL W zależności od typu / CS Podle modelu / HU Modelltől függően / SK V závislosti od modelu / RO Ovisno o modelu / BG В зависимост от модела / SR U zavisnosti od modela / HR Ovisno o mo delu / BS Ovisno o modelu / SL Ovisno od modela / ET Sõltuvalt mudelist / LV Atbilstoši modelim / LT Pagal modelį.

www.rowenta.com - www.tefal.com - www.moulinex.com

1.



* EN Depending on model / FR Selon modèle / DE Je nach Modell / NL Afhankelijk van het model / IT Secondo i modelli / ES Según modelo / PT Consoante o modelo / EL ανάλογα με το μοντέλο / TR Modele göre / AR حسب الموديل / RU В зависимости от модели / UK Залежи від моделі / HK 視型號而定 / TH ปรเภท / ID Tergantung pada model / MS Bergantung kepada model / VI Theo mầu / KO 모델에 따라 다름 / PL W zależności od typu / CS Podle modelu / HU Modelltől függően / SK V závislosti od modelu / RO Ovisno o modelu / BG В зависимост от модела / SR U zavisnosti od modela / HR Ovisno o mo delu / BS Ovisno o modelu / SL Ovisno od modela / ET Sõltuvalt mudelist / LV Atbilstoši modelim / LT Pagal modelį.

2.



* EN Depending on model / FR Selon modèle / DE Je nach Modell / NL Afhankelijk van het model / IT Secondo i modelli / ES Según modelo / PT Consoante o modelo / EL ανάλογα με το μοντέλο / TR Modele göre / AR حسب الموديل / RU В зависимости от модели / UK Залежи від моделі / HK 視型號而定 / TH ปรเภท / ID Tergantung pada model / MS Bergantung kepada model / VI Theo mầu / KO 모델에 따라 다름 / PL W zależności od typu / CS Podle modelu / HU Modelltől függően / SK V závislosti od modelu / RO Ovisno o modelu / BG В зависимост от модела / SR U zavisnosti od modela / HR Ovisno o mo delu / BS Ovisno o modelu / SL Ovisno od modela / ET Sõltuvalt mudelist / LV Atbilstoši modelim / LT Pagal modelį.

3.

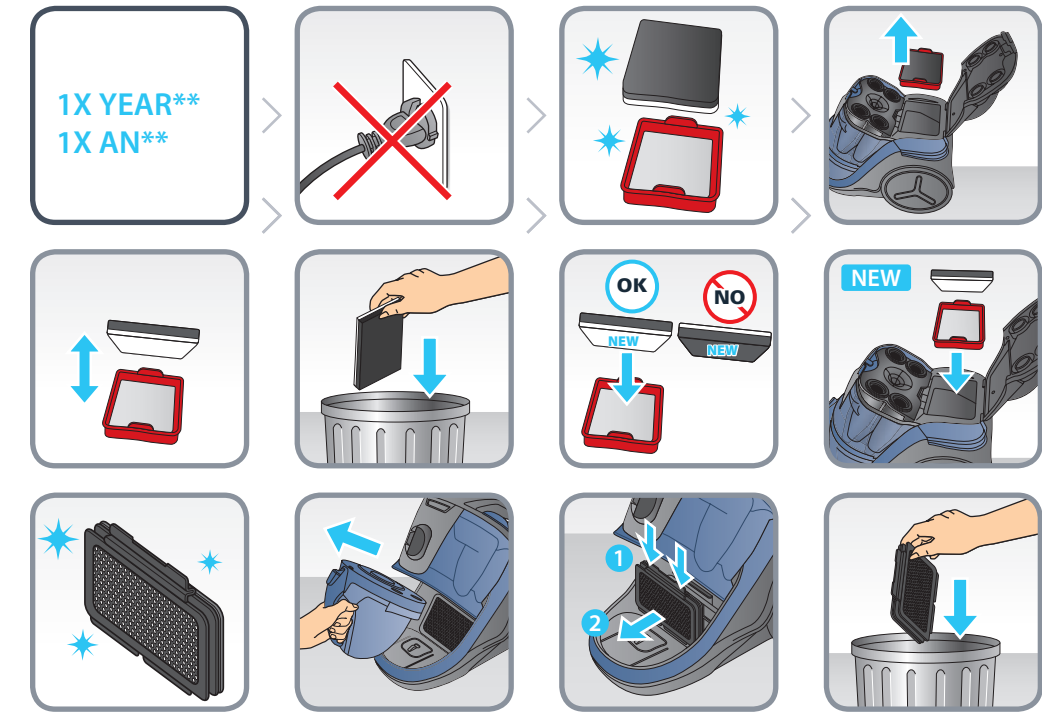
1X MONTH*
1X MOIS*



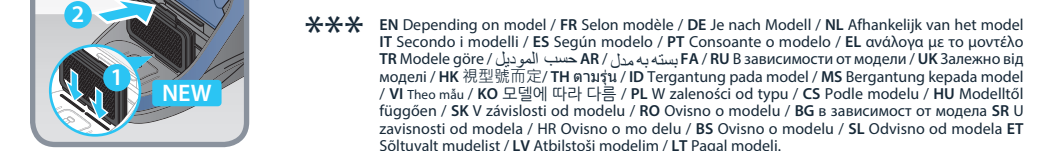
...



4.



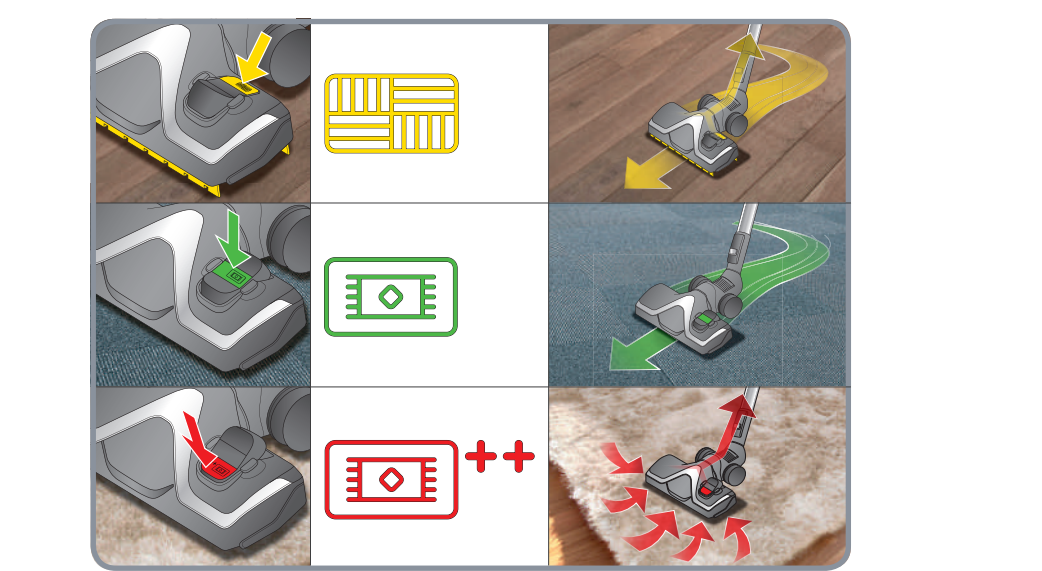
1X YEAR**
1X AN**



5.

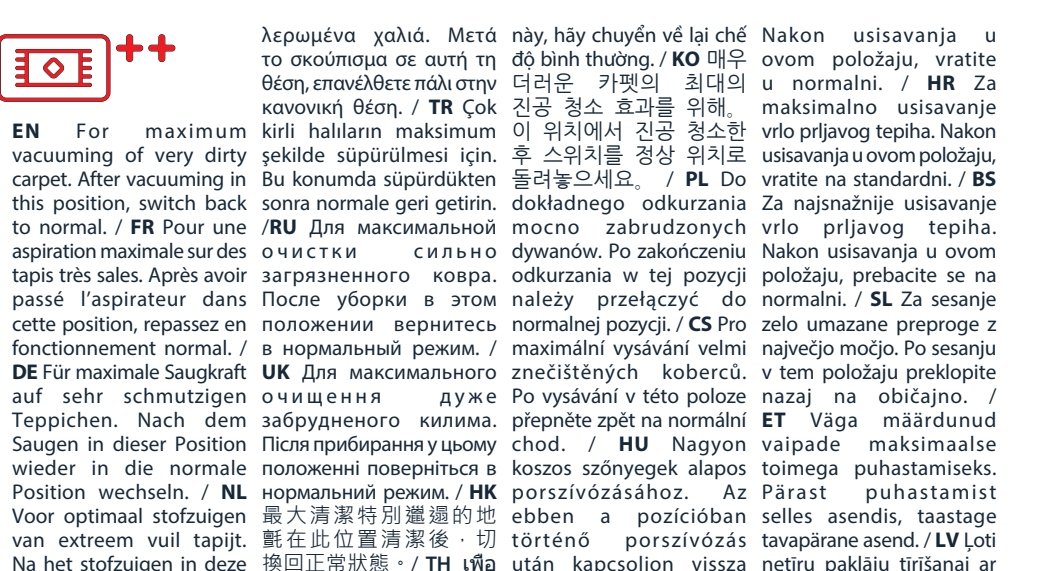


6***.



EN Normal position for effective daily vacuuming on carpet / FR Position normale pour passer l'aspirateur tous les jours et efficacement sur les tapis DE Normalposition für tägliches wirksames Staubsaugen von Teppichen / NL Normale positie om elke dag gemakkelijk tapijt te stofzuigen / IT Posizione normale per passare l'aspirapolvere tutti i giorni e in modo efficace sui tappeti / ES Posición normal para pasar el aspirador todos los días de manera eficaz en la alfombra / PT Posição normal para passar o aspirador todos os dias e de forma eficaz sobre a alcatifa / EL Καθαριστική σε αυτή τη θέση, επανέθετε πάλι στην κανονική θέση. / TR Çok kirli halıların maksimum şekilde süpürülmesi için. Bu konumda süpürdükten sonra normale geri getirin. / FR Pour une aspiration maximale sur des tapis très sales. Après avoir passé l'aspirateur dans cette position, repassez en fonctionnement normal. / DE Für maximale Saugkraft auf sehr schmutzigen Teppichen. Nach dem Saugen in dieser Position wieder in die normale Position wechseln. / NL Voor optimaal stofzuigen van extreem vuil tapijt. Na het stofzuigen in deze positie terug in de normale positie zetten. / IT Per aspirazione massima di tappeti molto sporchi. Dopo l'aspirazione in questa posizione, tornare al funzionamento normale. / ES Para una aspiración máxima de moquetas con una gran cantidad de polvo. Volver a la posición normal tras aspirar desde esta posición. / PT Para a aspiração máxima de alcatifas muito sujas. Após a aspiração nesta posição, alterne para o modo normal / EL Για μέγιστη ισχύ σκούπιματος σε πολύสกотеематική στα χαλιά TR Elektrikli süpürgeyi günlük olarak hali üzerinde kullanmak için normal pozisyon / RU Нормальное положение для того, чтобы ежедневно и эффективно пылесосить ковры / UK Нормальне положення для того, щоб щоденно та ефективно пилососити килими / HK 每日吸塵以及地毯有效吸塵的常規位置 / TH ตำแหน่งปกติสำหรับดูดฝุ่นประจำวันและใช้กับบนพรมได้อย่างมีประสิทธิภาพ / ID Posisi normal untuk memvakum setiap hari dan efisien pada karpet / MS Posisi normal untuk memvakum setiap hari dan cekap pada permaidani / VI Chế độ bình thường để hút bụi trên thảm hàng ngày / KO 카펫 위에서 진공청소기를 매일 효과적으로 사용하기 위한 정상 위치 / PL Normalna pozycja do codziennego i skutecznego odkurzenia dywanów / CS Běžná pozice při každodenním a účinném vysávání koberců / HU Normál pozíció a szőnyegek mindennapos, hatékony porszívózásához / SK Normálna poloha pre každodenné efektívne vysávanie kobercov / RO Poziție normală pentru aspirarea zilnică și eficace a covoraelor / BG Нормално положение за всекидневно и ефективно почистване на килими / SR Normalni položaj za svakodnevno i efikasno usisavanje tepiha / HR Normalni položaj za svakodnevno i učinkovito usisavanje tepiha / BS Normalni položaj za svakodnevno i efikasno usisavanje tepiha / MS Panduan pengguna VI Hướng dẫn dùng cho người sử dụng KO 사용자 가이드 PL Instrukcja obsługi CS Návod k použití SK Používateľská príručka RO Ghidul utilizatorului BG Ръководство на потребителя SR Korisničko uputstvo HR Upute za uporabu BS Korisnički priručnik SL Navodila za uporabnika ET Kasutusjuhend LV Lietošanas pamācība LT Naudootojų vadovas

6***.



EN For maximum vacuuming of very dirty carpet. After vacuuming in this position, switch back to normal. / FR Pour une aspiration maximale sur des tapis très sales. Après avoir passé l'aspirateur dans cette position, repassez en fonctionnement normal. / DE Für maximale Saugkraft auf sehr schmutzigen Teppichen. Nach dem Saugen in dieser Position wieder in die normale Position wechseln. / NL Voor optimaal stofzuigen van extreem vuil tapijt. Na het stofzuigen in deze positie terug in de normale positie zetten. / IT Per aspirazione massima di tappeti molto sporchi. Dopo l'aspirazione in questa posizione, tornare al funzionamento normale. / ES Para una aspiración máxima de moquetas con una gran cantidad de polvo. Volver a la posición normal tras aspirar desde esta posición. / PT Para a aspiração máxima de alcatifas muito sujas. Após a aspiração nesta posição, alterne para o modo normal / EL Για μέγιστη ισχύ σκούπιματος σε πολύสกотеематική στα χαλιά. Μετά το σκούπισμα σε αυτή τη θέση, επανέθετε πάλι στην κανονική θέση. / TR Çok kirli halıların maksimum şekilde süpürülmesi için. Bu konumda süpürdükten sonra normale geri getirin. / FR Pour une aspiration maximale sur des tapis très sales. Après avoir passé l'aspirateur dans cette position, repassez en fonctionnement normal. / DE Für maximale Saugkraft auf sehr schmutzigen Teppichen. Nach dem Saugen in dieser Position wieder in die normale Position wechseln. / NL Voor optimaal stofzuigen van extreem vuil tapijt. Na het stofzuigen in deze positie terug in de normale positie zetten. / IT Per aspirazione massima di tappeti molto sporchi. Dopo l'aspirazione in questa posizione, tornare al funzionamento normale. / ES Para una aspiración máxima de moquetas con una gran cantidad de polvo. Volver a la posición normal tras aspirar desde esta posición. / PT Para a aspiração máxima de alcatifas muito sujas. Após a aspiração nesta posição, alterne para o modo normal / EL Για μέγιστη ισχύ σκούπιματος σε πολύ

EN User's guide
FR Guide de l'utilisateur
DE Bedienungsanleitung
NL Gebruiksaanwijzing
IT Manuale d'uso
ES Guía del usuario
PT Guia de utilização
EL Οδηγός χρήσης
TR Kullanım kılavuzu
AR دليل الإستعمال
RU Руководство пользователя
UK Посібник користувача
HK 使用指南
TH คู่มือสำหรับผู้ใช้งาน
ID Panduan pengguna
MS Panduan pengguna
VI Hướng dẫn dùng cho người sử dụng
KO 사용자 가이드
PL Instrukcja obsługi
CS Návod k použití
SK Používateľská príručka
RO Ghidul utilizatorului
BG Ръководство на потребителя
SR Korisničko uputstvo
HR Upute za uporabu
BS Korisnički priručnik
SL Navodila za uporabnika
ET Kasutusjuhend
LV Lietošanas pamācība
LT Naudootojų vadovas



www.rowenta.com - www.tefal.com - www.moulinex.com

SILENCE FORCE™ MULTI-CYCLONIC