

80mm*100mm



2E MB010

USB conference boundary microphone
User Manual

-1-

In the box:

- USB conference microphone 2E-MB010 with 1.5 meters USB cable
- User manual

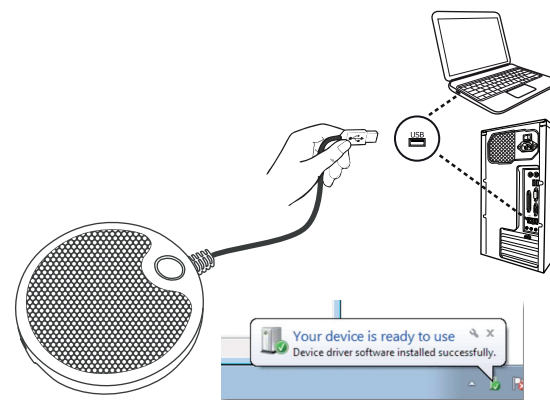
Specifications:

- Transducer type: Electret condenser (14mm)
- Polar pattern: Omni-directional
- Frequency Range: 100Hz - 10KHz
- Bit depth: 16-bit
- Sampling rate: 48KHz
- Max SPL: 110dB

Main characteristics:

This microphone is a standalone, USB powered boundary conference microphone. The microphone features are the 3.5mm headphone socket, mute button and 360-degree picking up sound.

Connection



-3-

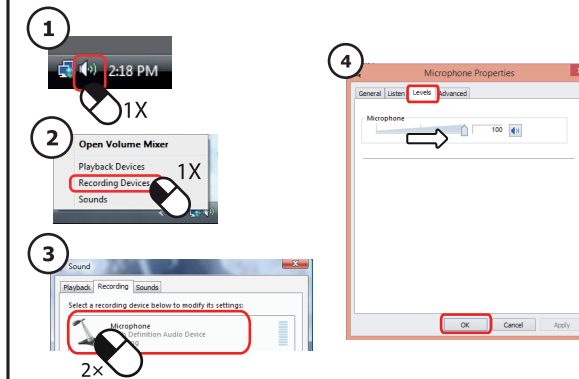
Operation:

The microphone needs no special drivers to operate, however some changes may need to be made in the computers control panel to ensure correct working. See the picture below.

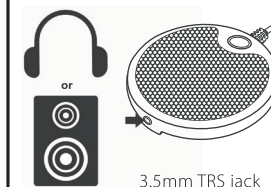


-4-

Setting microphone level:



Audio output:



The mute button:



-5-



2E MB010

Мікрофон для конференцій
Інструкція користувача

-6-

У коробці:

- Мікрофон для конференцій 2E-MB010 з USB-кабелем довжиною 1,5 метра
- Інструкція користувача

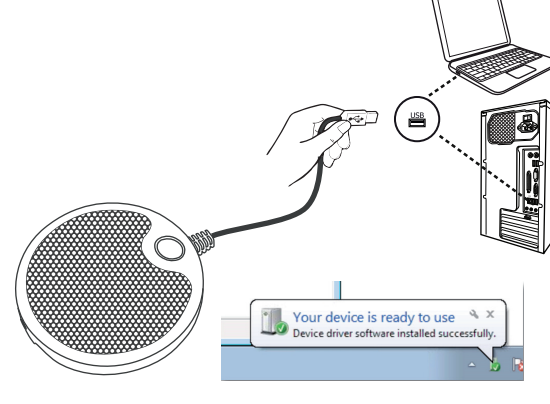
Характеристики:

- Тип перетворювача: електретний конденсаторний (14 мм)
- Спрямованість: всенаправлений
- Діапазон частот: 100 Гц - 10 кГц
- Глибина: 16 біт
- Частота дискретизації: 48 кГц
- Максимальний звуковий тиск (SPL): 110 дБ

Загальні характеристики:

Цей мікрофон представляє собою мікрофон граничного шару для конференцій з USB підключенням. Мікрофон оснащений роз'ємом для навушників 3,5 мм, кнопкою відключення мікрофона та відмінно вловлює звук на 360 градусів.

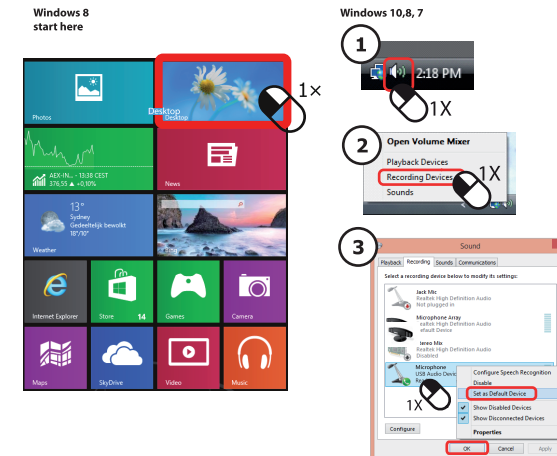
Підключення



-8-

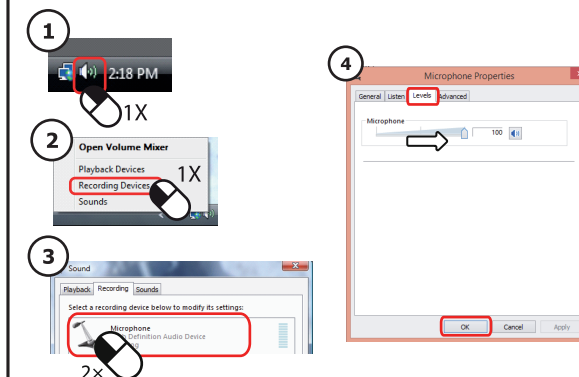
Налаштування:

Для роботи мікрофона не потрібні спеціальні драйвери, однак, може знадобитися внести деякі зміни в панель управління комп'ютера, щоб забезпечити правильну роботу. Нижче приклад налаштування комп'ютера під керуванням ОС Windows.



-9-

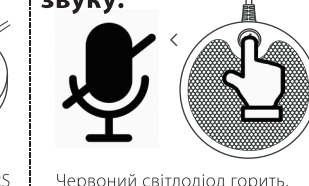
Установка гучності мікрофона:



Аудіо вихід:



Кнопка відключення звуку:



-10-

Заходи безпеки

1. Цей прилад не призначений для використання особами (в тому числі дітьми) з обмеженими фізичними, сенсорними чи розумовими можливостями або з відсутністю необхідного досвіду чи знань, крім випадків, коли особа, відповідальна за їх безпеку, здійснює нагляд чи інструктаж відносно експлуатації приладу.
2. Не використовуйте прилад з пошкодженим кабелем чи вилокю, а також пошкоджений або несправний прилад.
3. Якщо пошкоджено кабель живлення або інший елемент виробу, зверніться до спеціалістів сервісного центру, щоб запобігти виникненню небезпечної ситуації.
4. Ніколи не занурюйте та не змочуйте прилад у воді або інших рідинках.

-11-



2E MB010

Мікрофон для конференцій
Інструкція користувача

-12-

В коробке:

- Мікрофон для конференцій 2E-MB010 с USB-кабелем длиной 1,5 метра
- Инструкция пользователя

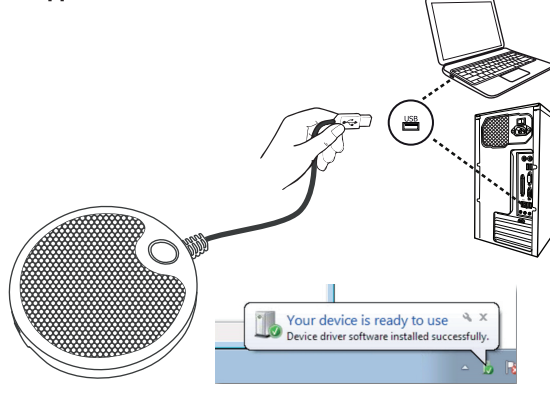
Характеристики:

- Тип преобразователя: электретный конденсаторный (14 мм)
- Направленность: всенаправленный.
- Диапазон частот: 100 Гц - 10 кГц
- Глубина: 16 бит
- Частота дискретизации: 48 кГц
- Максимальное звуковое давление (SPL): 110 дБ

Общие характеристики:

Этот микрофон представляет собой микрофон граничного слоя для конференций с USB подключением. Микрофон оснащен разъемом для наушников 3,5 мм, кнопкой отключения микрофона и отлично улавливает звук на 360 градусов.

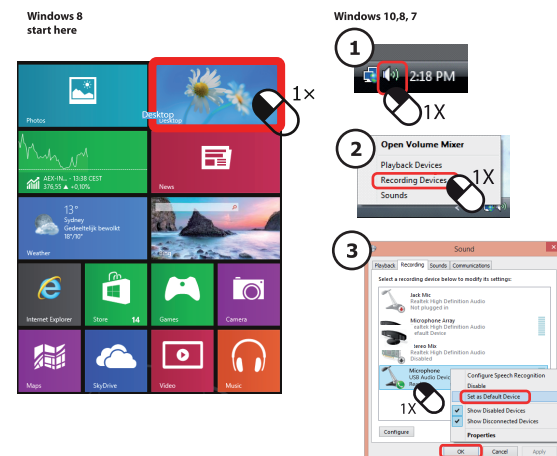
Подключение



-14-

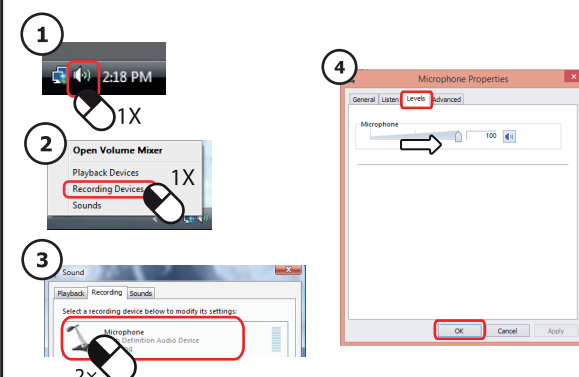
Настройка:

Для работы микрофона не требуются специальные драйверы, однако, может потребоваться внести некоторые изменения в панели управления компьютера, чтобы обеспечить правильную работу. Ниже пример настройки компьютера под управлением ОС Windows.



-15-

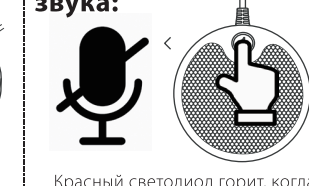
Установка громкости микрофона:



Аудио выход:



Кнопка отключения звука:



-16-

УМОВИ ГАРАНТІЇ

Термін гарантійного обслуговування становить 12 місяців з дати продажу. Під час гарантійного терміну ремонт заводських дефектів здійснюється безкоштовно. Гарантія не поширюється на такі випадки:

1. Завершення терміну гарантійного обслуговування.
 2. Використання не за інструкцією, що призвело до пошкодження кабелів або самого пристрою.
 3. Пошкодження, що виникли внаслідок спроби самостійного ремонту і внесення змін.
 4. Пошкодження, що виникли внаслідок стихійного лиха.
- Примітка:** гарантія не передбачає транспортні витрати і сервісне обслуговування з виїздом.
5. Строк служби пристрою становить 2 роки.

Авторизований сервісний центр ІП «ЛОГІН»
Адреса: вул. Марка Вовчка, 18-А, Київ, 04073, Україна
Тел.: 0 800 300 345; (044) 230 34 84; 390 55 12
www.erc.ua/service

ГАРАНТІЙНИЙ ТАЛОН

Найменування виробу: _____
Номер моделі/Серійний номер: _____
Дата продажу: _____
Найменування та адреса торговельної організації: _____

Підпис продавця: _____
Вибір перевірено в присутності споживача: _____

Печатка торговельної організації

* Відвідин талони на технічне обслуговування надаються авторизованим сервісним центром.

-17-