

D-Link®

QUICK INSTALLATION GUIDE

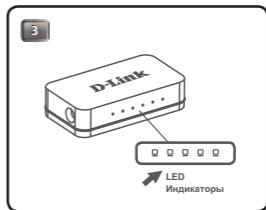
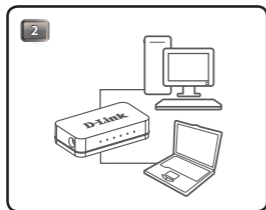
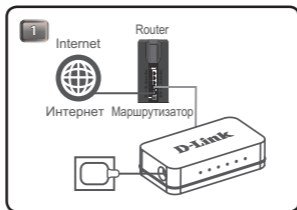
КРАТКОЕ РУКОВОДСТВО ПО УСТАНОВКЕ

DGS-1005A

5-PORT GIGABIT EASY DESKTOP SWITCH

Неуправляемый коммутатор с 5 портами 10/100/1000Base-T, функцией энергосбережения и поддержкой QoS

INSTALLATION/УСТАНОВКА



Packaging Contents

- Switch DGS-1005A
- Power adapter
- Quick Install Guide
- Warranty documents

Комплект поставки

- Коммутатор DGS-1005A
- Адаптер питания
- Краткое руководство по установке
- Гарантийный талон

ТЕХНИЧЕСКИЕ ХАРАКТЕРИСТИКИ

Интерфейсы

5 портов 10/100/1000Base-T

Индикаторы

На порт: Link/Activity/Speed

На устройство: Power

Стандарты

IEEE 802.3 10Base-T

IEEE 802.3u 100Base-TX

IEEE 802.3ab 1000Base-T

ANSI/IEEE 802.3 NWay автоопределение скорости и режима работы

Управление потоком IEEE 802.3x

IEEE 802.3az Energy Efficient Ethernet (EEE)

Скорость передачи данных

Ethernet:

10 Мбит/с (полудуплекс)

20 Мбит/с (полный дуплекс)

Fast Ethernet:

100 Мбит/с (полудуплекс)

200 Мбит/с (полный дуплекс)

Gigabit Ethernet:

2000 Мбит/с (полный дуплекс)

Размеры (Д x Ш x В)

91 x 73 x 22 мм

Вес

89 г (для ревизии C1)

80 г (для ревизии D1)

Питание

Адаптер питания: 5 В / 1 А

Потребляемая мощность

Для ревизии C1:

2,37 Вт постоянного тока, 3,9 Вт переменного тока

Для ревизии D1:

Макс. потребляемая мощность: 3,9 Вт переменного тока

В режиме ожидания: 0,6 Вт переменного тока

MTBF (часы)

1 261 786 (для ревизии C1)

1 152 221 (для ревизии D1)

Температура

Рабочая: от 0 до 40 °C

Хранения: от -10 до 70 °C

Влажность

При эксплуатации:

от 10% до 90% без конденсата

При хранении:

от 5% до 90% без конденсата

Сертификаты

CE Class B

FCC Class B

ICES-003 Class B

VCCI Class B

C-Tick

Anatel

CCC

cUL

CB/LVD

ПРАВИЛА И УСЛОВИЯ БЕЗОПАСНОЙ ЭКСПЛУАТАЦИИ

Внимательно прочитайте данный раздел перед установкой и подключением устройства. Убедитесь, что устройство, адаптер питания и кабели не имеют механических повреждений. Устройство должно быть использовано только по назначению, в соответствии с кратким руководством по установке.

Устройство предназначено для эксплуатации в сухом, чистом, не запыленном и хорошо проветриваемом помещении с нормальной влажностью, в стороне от мощных источников тепла. Не используйте его на улице и в местах с повышенной влажностью. Не размещайте на устройстве посторонние предметы. Вентиляционные отверстия устройства должны быть открыты. Температура окружающей среды в непосредственной близости от устройства и внутри его корпуса должна быть в пределах от 0 до +40 °С.

Используйте адаптер питания только из комплекта поставки устройства. Не включайте адаптер питания, если его корпус или кабель повреждены. Подключайте адаптер питания только к исправным розеткам с параметрами, указанными на адаптере питания.

Не вскрывайте корпус устройства! Перед очисткой устройства от загрязнений и пыли отключите питание устройства. Удаляйте пыль с помощью влажной салфетки. Не используйте жидкие/аэрозольные очистители или магнитные/статические устройства для очистки. Избегайте попадания влаги в устройство и адаптер питания.

Срок службы устройства - 2 года.

ТЕХНИЧЕСКАЯ ПОДДЕРЖКА

Обновления программного обеспечения и документация доступны на Интернет-сайте D-Link. D-Link предоставляет бесплатную поддержку для клиентов в течение гарантийного срока. Клиенты могут обратиться в группу технической поддержки D-Link по телефону или через Интернет.

Техническая поддержка компании D-Link работает в круглосуточном режиме ежедневно, кроме официальных праздничных дней. Звонок бесплатный по всей России.

Техническая поддержка D-Link:

8-800-700-5465

Техническая поддержка через Интернет:

<http://www.dlink.ru>

e-mail: support@dlink.ru

Импортер:

ООО "Д-Линк Трейд"

390043, г. Рязань, пр. Шабулина, д. 16

ОФИСЫ

Россия

Москва, Графский переулок, 14

Тел.: +7 (495) 744-00-99

E-mail: mail@dlink.ru

Україна

Київ, вул. Межигірська, 87-А

Тел.: +38 (044) 545-64-40

E-mail: ua@dlink.ua

Moldova

Chisinau; str.C.Negruzzi-8

Tel: +373 (22) 80-81-07

E-mail: info@dlink.md

Беларусь

Мінск, пр-т Незалежнасці, 169

Тэл.: +375 (17) 218-13-65

E-mail: support@dlink.by

Қазақстан

Алматы, Құрманғазы к-сі, 143 үй

Тел.: +7 (727) 378-55-90

E-mail: almaty@dlink.ru

Հայաստան

Երևան, Դավթաշեն 3-րդ

թաղամաս, 23/5

Հեռ. +374 (10) 39-86-67

Էլ. փոստ՝ info@dlink.am

Latvija

Rīga, Lielirbes iela 27

Tel.: +371 (6) 761-87-03

E-mail: info@dlink.lv

Lietuva

Vilnius, Žirmūnų 139-303

Tel.: +370 (5) 236-36-29

E-mail: info@dlink.lt

Eesti

E-mail: info@dlink.ee

Türkiye

Uphill Towers Residence A/99

Ataşehir /ISTANBUL

Tel: +90 (216) 492-99-99

Email: info.tr@dlink.com.tr

ישראל

רח' המגשימים 20

קרית מטלון

פתח תקווה

972 (3) 921-28-86

support@dlink.co.il

