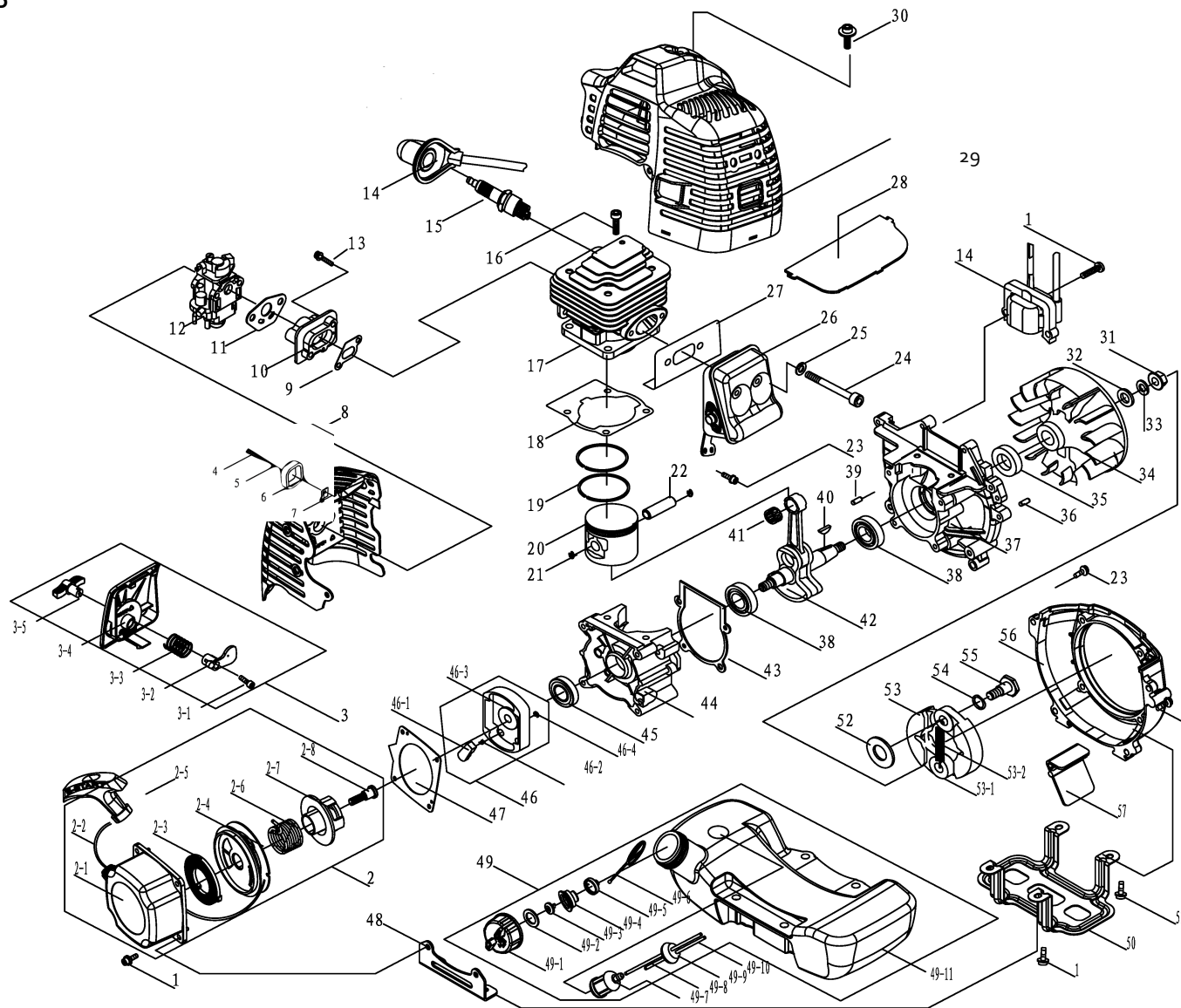


Мотокоса SPB 3318

Двигатель



Мотокоса SPB 3318

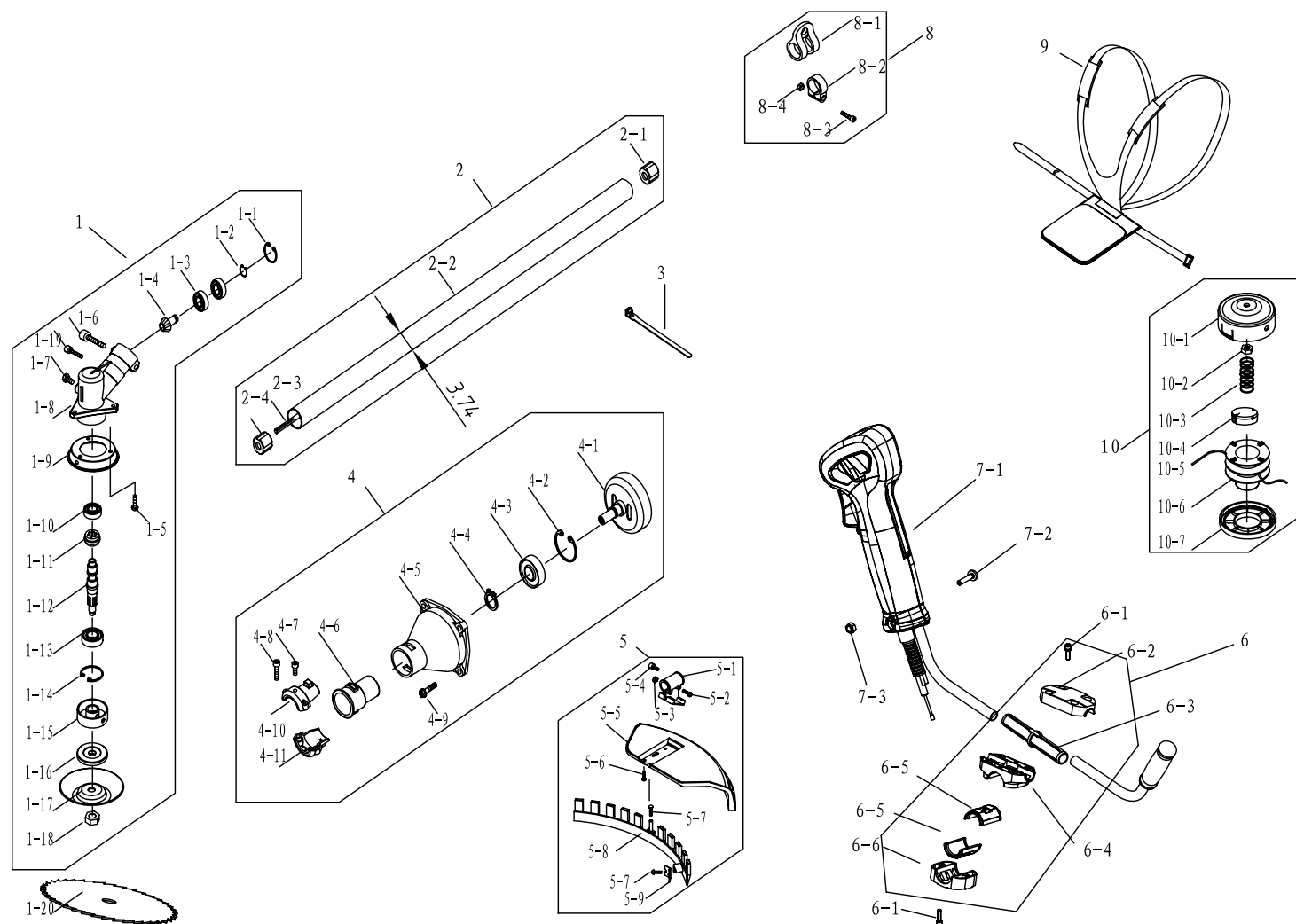
Двигатель

Поз	Артикул	Наимеование	Кол-во
#1	14-3318-21-1-001	Болт М5*20	12
#2	14-3318-21-1-002	Стартер в сборе	1
#2-1	14-3318-21-1-2-1	Корпус стартера	1
#2-2	14-3318-21-1-2-2	Шнур стартера	1
#2-3	14-3318-21-1-2-3	Пружина	1
#2-4	14-3318-21-1-2-4	Шпилька	1
#2-5	14-3318-21-1-2-5	Ручка	1
#2-6	14-3318-21-1-2-6	Ответная пружина стартера	1
#2-7	14-3318-21-1-2-7	Маховик сцепления	1
#2-8	14-3318-21-1-2-8	Винт	1
#3	14-3318-21-1-3	Воздушная заслонка в сборе	1
#3-1	14-3318-21-1-3-1	Винт	1
#3-2	14-3318-21-1-3-2	Рычаг заслонки	1
#3-3	14-3318-21-1-3-3	Пружина	1
#3-4	14-3318-21-1-3-4	Корпус	1
#3-5	14-3318-21-1-3-5	Специальная гайка	1
#4	14-3318-21-1-4	Крепление	2
#5	14-3318-21-1-5	Крепление	1
#6	14-3318-21-1-6	Фильтр	1
#7	14-3318-21-1-7	Прокладка	1
#8	14-3318-21-1-8	Кожух	1
#9	14-3318-21-1-9	Прокладка адаптера	1
#10	14-3318-21-1-10	Адаптер карбюратора	1
#11	14-3318-21-1-11	Прокладка	1
#12	14-3318-21-1-12	Карбюратор	1
#13	14-3318-21-1-13	Болт М5*25	2
#14	14-3318-21-1-14	Катушка зажигания в сборе	1
#15	14-3318-21-1-15	Свечка зажигания	1
#16	14-3318-21-1-16	Винт М5*20	4
#17	14-3318-21-1-17	Цилиндр	1
#18	14-3318-21-1-18	Прокладка	1
#19	14-3318-21-1-19	Поршневые кольца	2
#20	14-3318-21-1-20	Поршень	1
#21	14-3318-21-1-21	Стопорное кольцо	2
#22	14-3318-21-1-22	Поршневой палец	1
#23	14-3318-21-1-23	Болт М5*12	1
#24	14-3318-21-1-24	Болт М6*55	2
#25	14-3318-21-1-25	Шайба	2
#26	14-3318-21-1-26	Глушитель	1
#27	14-3318-21-1-27	Прокладка глушителя	1
#28	14-3318-21-1-28	Прокладка	1
#29	14-3318-21-1-29	Кожух	1
#30	14-3318-21-1-30	Винт кожуха	1
#31	14-3318-21-1-31	Гайка М8	1
#32	14-3318-21-1-32	Шайба	1
#33	14-3318-21-1-33	Специальная шайба	1
#34	14-3318-21-1-34	Маховик	1
#35	14-3318-21-1-35	Сальник 15*30*7	1
#36	14-3318-21-1-36	Штифт	2

Поз	Артикул	Наимеование	Кол-во
#37	14-3318-21-1-37	Картер	1
#38	14-3318-21-1-38	Подшипник коленчатого вала 6202/Р6	2
#39	14-3318-21-1-39	Штифт	2
#40	14-3318-21-1-40	Шпонка 3*13*5	1
#41	14-3318-21-1-41	Роликовый подшипник коленчатого вала	1
#42	14-3318-21-1-42	Коленчатый вал	1
#43	14-3318-21-1-43	Прокладка	1
#44	14-3318-21-1-44	Картер	1
#45	14-3318-21-1-45	Сальник 12*22*7	1
#46	14-3318-21-1-46	Храповик в сборе	1
#46-1	14-3318-21-1-1-46	Кулачки храповика	2
#46-2	14-3318-21-1-2-46	Пружина	2
#46-3	14-3318-21-1-3-46	Корпус храповика	1
#46-4	14-3318-21-1-4-46	Стопорное кольцо	2
#47	14-3318-21-1-47	Прокладка стартера	1
#48	14-3318-21-1-1-48	Крепление	1
#49	14-3318-21-1-1-49	Топливный бак в сборе	1
#49-1	14-3318-21-1-49-1	Пробка топливного бака	1
#49-2	14-3318-21-1-49-2	Уплотнение пробки	1
#49-3	14-3318-21-1-49-3	Сапун	1
#49-4	14-3318-21-1-49-4	Уплотнение	1
#49-5	14-3318-21-1-49-5	Уплотнение	1
#49-6	14-3318-21-1-49-6	Фиксатор пробки	1
#49-7	14-3318-21-1-49-7	Топливный фильтр	1
#49-8	14-3318-21-1-49-8	Топливный шланг	1
#49-9	14-3318-21-1-49-9	Уплотнение топливного шланга	1
#49-10	14-3318-21-1-49-10	Топливный шланг	1
#49-11	14-3318-21-1-49-11	Топливный бак	1
#50	14-3318-21-1-50	Крепление топливного бака	1
#51	14-3318-21-1-51	Винт М5*14	2
#52	14-3318-21-1-52	Шайба	2
#53	14-3318-21-1-53	Сцепление в сборе	1
#53-1	14-3318-21-1-53-1	Кулачки сцепления	2
#53-2	14-3318-21-1-53-2	Пружина	1
#54	14-3318-21-1-54	Стопорное кольцо	2
#55	14-3318-21-1-55	Винт	2
#56	14-3318-21-1-56	Корпус	1
#57	14-3318-21-1-57	Уплотнение	1

Мотокоса SPB 3318

Редуктор



Редуктор

Поз	Артикул	Наименование	Кол-во
#1	14-21-2-1	Редуктор в сборе	1
#1-1	14-21-2-1-1	Стопорное кольцо	1
#1-2	14-21-2-1-2	Стопорное кольцо	1
#1-3	14-21-2-1-3	Подшипник 6000-2RS/P6	2
#1-4	14-21-2-1-4	Штифт	1
#1-5	14-21-2-1-5	Винт М5*10	3
#1-6	14-21-2-1-6	Винт М5*20	1
#1-7	14-21-2-1-7	Болт М6*12	1
#1-8	14-21-2-1-8	Корпус редуктора	1
#1-9	14-21-2-1-9	Защита	1
#1-10	14-21-2-1-10	Подшипник 6000/P6	1
#1-11	14-21-2-1-11	Втулка	1
#1-12	14-21-2-1-12	Вал	1
#1-13	14-21-2-1-13	Подшипник 6002-2RS/P6	1
#1-14	14-21-2-1-14	Стопорное кольцо	1
#1-15	14-21-2-1-15	Фланец нижний	1
#1-16	14-21-2-1-16	Фланец верхний	1
#1-17	14-21-2-1-17	Фланец	1
#1-18	14-21-2-1-18	Гайка	1
#1-19	14-21-2-1-19	Винт М5*10	1
#1-20	14-21-2-1-20	Нож	1
#2	14-21-2-2	Штанга в сборе	1
#2-1	14-21-2-2-1	Втулка	6
#2-2	14-21-2-2-2	Штанга	1
#2-3	14-21-2-2-3	Приводной вал	1
#3	14-21-2-3	Зажим	1
#4	14-21-2-4	Фланец в сборе	1
#4-1	14-21-2-4-1	Барабан сцепления	1
#4-2	14-21-2-4-2	Стопорное кольцо	1
#4-3	14-21-2-4-3	Подшипник 6202	1
#4-4	14-21-2-4-4	Стопорное кольцо	1
#4-5	14-21-2-4-5	Корпус фланца	1
#4-6	14-21-2-4-6	Втулка	1
#4-7	14-21-2-4-7	Винт М5*10	1
#4-8	14-21-2-4-8	Винт М5*20	2
#4-9	14-21-2-4-9	Винт М6*20	4
#4-10	14-21-2-4-10	Зажим	1
#4-11	14-21-2-4-11	Зажим	1
#5	14-21-2-5	Защитный кожух в сборе	1
#5-1	14-21-2-5-1	Крепление кожуха	1
#5-2	14-21-2-5-2	Винт М5*25	2
#5-3	14-21-2-5-3	Гайка	2
#5-4	14-21-2-5-4	Винт	1
#5-5	14-21-2-5-5	Кожух	1
#5-6	14-21-2-5-6	Винт	4
#5-7	14-21-2-5-7	Винт	3
#5-8	14-21-2-5-8	Защита	1

Поз	Артикул	Наименование	Кол-во
#5-9	14-21-2-5-9	Обрезной нож	1
#6	14-21-2-6	Крепление к ручке штанги в сборе	1
#6-1	14-21-2-6-1	Болт М6*25	6
#6-2	14-21-2-6-2	Держатель ручки	1
#6-3	14-21-2-6-3	Соединительная втулка ручек	1
#6-4	14-21-2-6-4	Держатель ручки	1
#6-5	14-21-2-6-5	Уплотнение держателя ручки	2
#6-6	14-21-2-6-6	Направляющий держатель ручки	1
#7-1	14-21-2-7-1	Ручка газа в сборе	1
#7-2	14-21-2-7-2	Болт	1
#7-3	14-21-2-7-3	Гайка	1
#8	14-21-2-8	Зажим в сборе	1
#8-1	14-21-2-8-1	Хомут	1
#8-2	14-21-2-8-2	Зажим	1
#8-3	14-21-2-8-3	Винт М5*20	1
#8-4	14-21-2-8-4	Гайка М5	1
#9	14-21-2-9	Ремень	1
#10	14-21-2-10	Косильная головка в сборе	1
#10-1	14-21-2-10-1	Корпус	1
#10-2	14-21-2-10-2	Гайка	1
#10-3	14-21-2-10-3	Пружина	1
#10-4	14-21-2-10-4	Крышка шпульки	1
#10-5	TL2.0-L15-Standart	Леска	1
#10-6	14-21-2-10-6	Шпулька	1
#10-7	14-21-2-10-7	Крышка	1