

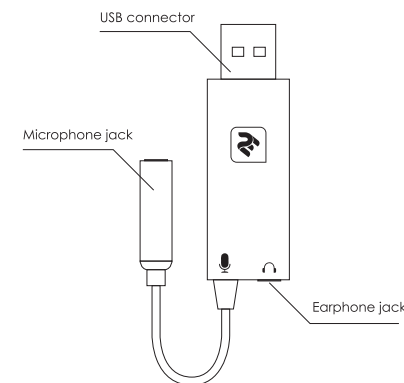


User Manual

USB sound card 2E MSC010

- 1 -

Introduction



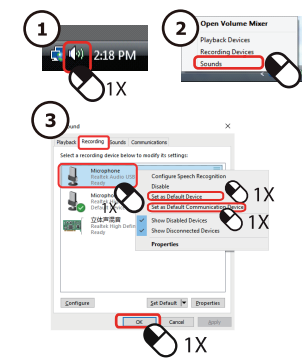
Specification

Interface type:	USB A
Monitorable:	Available with 3.5mm jack
Microphone input:	3.5mm TRS jack
Sampling rate:	192kHz/24bit Max.
N.W.:	4.6g
Size:	60*15mm
Compatible:	Windows/ Mac

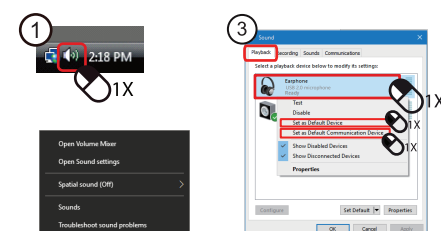
- 2 -

Set the USB sound card as a default input and output device on Windows 7/8/10

Input from USB sound card



Output from USB sound card



- 3 -

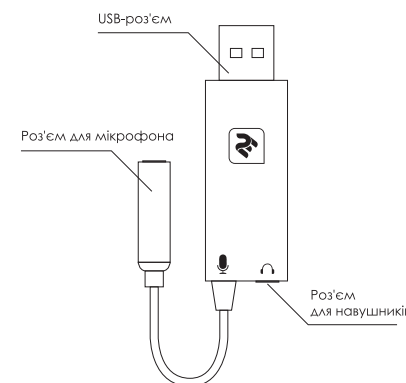


Інструкція користувача

Зовнішня звукова карта 2E MSC010

- 7 -

Схема пристрою



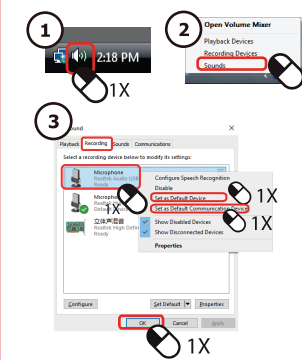
Специфікація

Підключення:	USB A
Вихід для звуку:	3.5 мм jack
Вхід для мікрофона:	3.5 мм TRS jack
Частота дискретизації:	до 192 кГц / 24 біт
Вага:	4.6 г
Розміри:	60*15мм
Сумісність:	Windows/ Mac

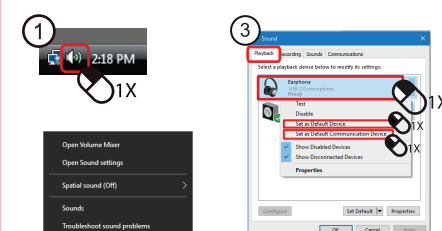
- 8 -

Установка зовнішньої звукової карти як пристрій введення і виведення за замовчуванням у Windows 7/8/10.

Зовнішня звукова карта як пристрій вводу за замовчуванням



Зовнішня звукова карта як пристрій виводу за замовчуванням



- 9 -

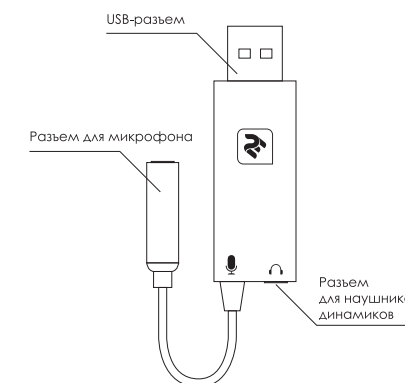


Інструкція пользователя

Внешняя звуковая карта 2E MSC010

- 13 -

Схема устройства



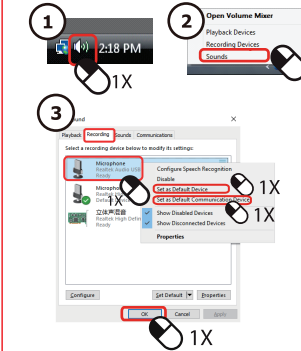
Спецификация

Подключение:	USB A
Выход для звука:	3.5 мм jack
Вход для микрофона:	3.5 мм TRS jack
Частота дискретизации:	до 192 кГц / 24 бит
Вес:	4.6 г
Размеры:	60*15мм
Совместимость:	Windows/ Mac

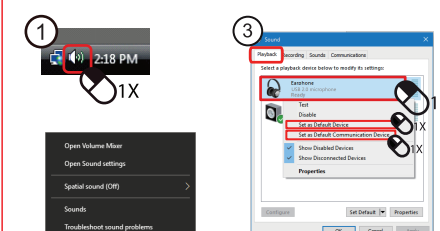
- 14 -

Установка внешней звуковой карты в качестве устройства ввода и вывода по умолчанию в Windows 7/8/10.

Внешняя звуковая карта как устройство ввода по умолчанию



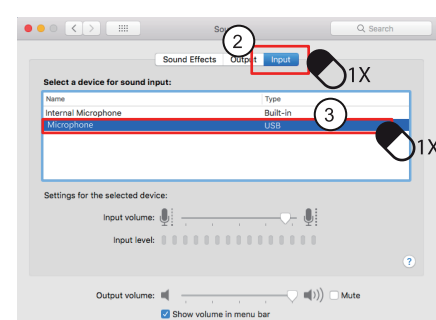
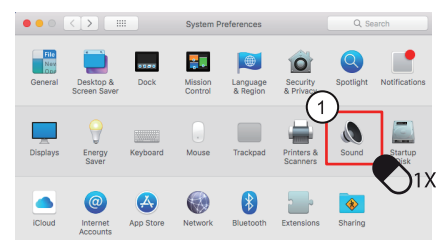
Внешняя звуковая карта как устройство вывода по умолчанию



- 15 -

Apple Mac - Input from USB sound card

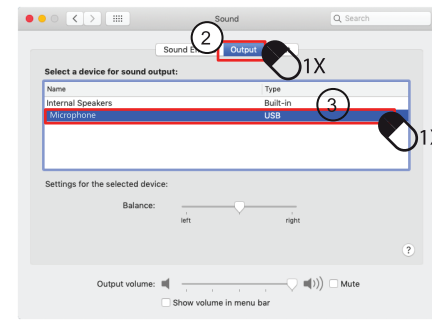
The USB sound card is compatible with Apple Mac OSX 10.4.11 or higher.
1) Connect the USB sound card to the USB port of Apple Mac.
2) Set the "Sound" from "System Preferences" as it showed on a picture below.
3) Select the plugged USB microphone as default input.



- 4 -

Apple Mac - Output from USB sound card

1) Connect the USB sound card to the USB port of Apple Mac.
2) Plug the speaker or earphone to earphone jack on the USB sound card first.
3) Set the "Sound" from "System Preferences" as it showed on a picture below.
4) Select the plugged USB microphone as default output.



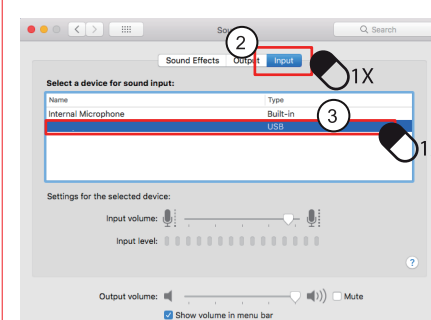
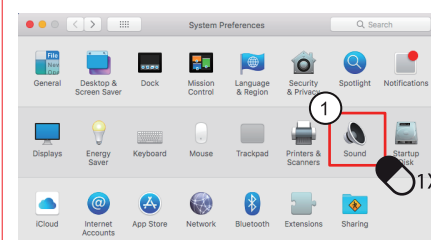
- 5 -

Model: 2E-MSC010

- 6 -

Apple Mac - установка зовнішньої звукової карти як пристрій вводу за замовчуванням

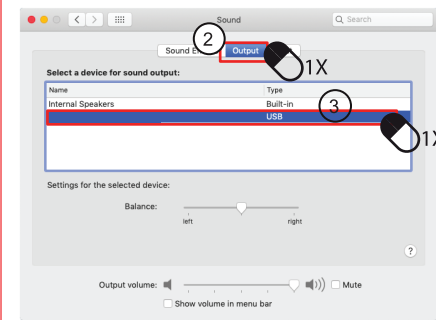
Звукова карта сумісна з Apple Mac OSX 10.4.11 або вище.
Підключіть зовнішню звукову карту до USB-порту Apple Mac.
Виберіть пункт «Звук» в «Системних налаштуваннях», як показано на малюнку нижче.
Виберіть підключену USB звукову карту як пристрій вводу за замовчуванням.



- 10 -

Apple Mac - установка зовнішньої звукової карти як пристрій виводу за замовчуванням

Підключіть динамік або навушники до гнізда для навушників на звуковій карті.
Підключіть динамік або навушники до гнізда для навушників на звуковій карті.
Виберіть пункт «Звук» в «Системних налаштуваннях», як показано на малюнку нижче.
Виберіть підключений USB-мікрофон як пристрій виводу за замовчуванням.



- 11 -

Заходи безпеки

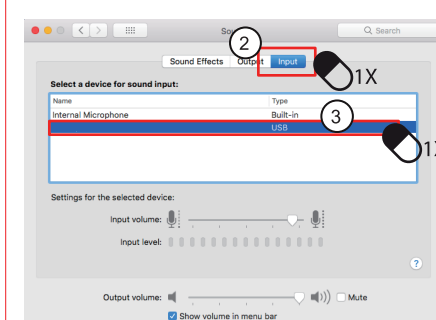
- Цей прилад не призначений для використання особами (в тому числі дітьми) з обмеженими фізичними, сенсорними чи розумовими можливостями або з відсутністю необхідного досвіду чи знань, крім випадків, коли особа, відповідальна за їх безпеку, здійснює нагляд чи інструктаж відносно експлуатації приладу.
- Не використовуйте прилад з пошкодженим кабелем чи вишкою, а також пошкоджений або несправний прилад.
- Якщо пошкоджено кабель живлення або інший елемент виробу, зверніться до спеціалістів сервісного центру, щоб запобігти виникненню небезпечної ситуації.
- Ніколи не занурюйте та не змочуйте прилад у воді або інших рідинах.

Модель: 2E-MSC010

- 12 -

Apple Mac - установка внешней звуковой карты в качестве устройства ввода по умолчанию

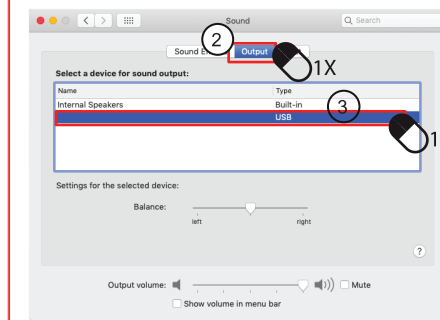
Звуковая карта совместима с Apple Mac OSX 10.4.11 или выше.
Подключите динамик или наушники к разъему для наушников на звуковой карте к USB-порту Apple Mac.
Выберите пункт «Звук» в «Системных настройках», как показано на рисунке ниже.
Выберите подключенную USB звуковую карту в качестве ввода по умолчанию.



- 16 -

Apple Mac - установка внешней звуковой карты в качестве устройства вывода по умолчанию

Подключите внешнюю звуковую карту к USB-порту Apple Mac.
Подключите динамик или наушники к разъему для наушников на звуковой карте.
Выберите пункт «Звук» в «Системных настройках», как показано на рисунке ниже.
Выберите подключенный USB-микрофон в качестве вывода по умолчанию.



- 17 -

Модель: 2E-MSC010

- 18 -

УМОВИ ГАРАНТІЇ

Термін гарантійного обслуговування становить 12 місяців з дати продажу. Під час гарантійного терміну ремонт заводських дефектів здійснюється безкоштовно. Гарантія не поширюється на такі випадки:

- Завершення терміну гарантійного обслуговування.
 - Використання не за інструкцією, що призвело до пошкодження кабелів або самого пристрою.
 - Пошкодження, що виникли внаслідок спроби самостійного ремонту і внесення змін.
 - Пошкодження, що виникли внаслідок стихійного лиха.
- Примітка:** гарантія не передбачає транспортні витрати і сервісне обслуговування з виїздом.
5. Строк служби пристрою становить 2 роки.

Авторизований сервісний центр ІП «ЛОГІН»
Адреса: вул. Марка Вовчка, 18-А, Київ, 04073, Україна
Тел.: 0 800 300 345; (044) 230 34 84; 390 55 12
www.erc.ua/service

ГАРАНТІЙНИЙ ТАЛОН

Найменування виробу: _____
Номер моделі/Серійний номер: _____
Дата продажу: _____
Найменування та адреса торговельної організації: _____
Підпис продавця: _____
Вибір перенесено в присутності споживача: _____

Печатка торговельної організації

* Відванч талони на технічне обслуговування надаються авторизованими сервісними центрами.

- 19 -