



ІГРОВИЙ КОНТРОЛЕР

RAZER RAIJU TOURNAMENT EDITION

ІНСТРУКЦІЯ КОРИСТУВАЧА

---

## КОМПЛЕКТАЦІЯ / СИСТЕМНІ ВИМОГИ

### КОМПЛЕКТАЦІЯ

- Ігровий контролер Razer Raiju Tournament Edition для PS4®
- Кабель USB до Micro-USB
- Інструкція користувача

### СИСТЕМНІ ВИМОГИ

#### ВИМОГИ ДО ПРИСТРОЮ

- PlayStation®4 / ПК
- Мобільний пристрій (Android)
- Вільний порт USB або підтримка Bluetooth

#### ВИМОГИ МОБІЛЬНОГО ДОДАТКА

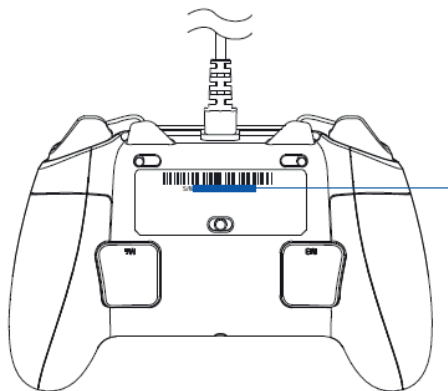
- Android 6.0 (або новіша версія)
- Підключення до Інтернету
- 20 МБ вільного місця

## РЕЄСТРАЦІЯ / ТЕХНІЧНА ПІДТРИМКА

### РЕЄСТРАЦІЯ

Зареєструйте продукт на сторінці [razerid.razer.com/warranty](https://razerid.razer.com/warranty), використовуючи свій Razer ID, щоб отримувати інформацію про стан гарантії вашого продукту в режимі реального часу.

Якщо ви ще не створили Razer ID, зареєструйтеся зараз на сторінці [razerid.razer.com](https://razerid.razer.com), щоб отримати широкий спектр переваг від Razer.



*Серійний номер пристрою можна знайти тут.*

### ТЕХНІЧНА ПІДТРИМКА

- Обмежена гарантія виробника строком на 2 роки.
- Безкоштовна технічна підтримка на сайті [support.razer.com](https://support.razer.com).

---

## ТЕХНІЧНІ ХАРАКТЕРИСТИКИ

### ТЕХНІЧНІ ХАРАКТЕРИСТИКИ

- Підключення USB/Bluetooth
- 4 багатофункціональні кнопки
- Механіко-тактильні кнопки дій: трикутник, коло, хрестик і квадрат
- Стопори тригерів для швидкого повтору дій
- Аудіороз'єм 3,5 мм з поєднаним стерео аудіовиходом і входом для мікрофона (аудіофункції доступні тільки в режимі USB-підключення)
- Кабель, що від'єднується, довжиною 2 м в легкому тканинному обплетенні з роз'ємом Micro-USB

### ПРИБЛИЗНИЙ РОЗМІР І ВАГА

- Довжина: 104 мм
- Ширина: 159,4 мм
- Висота: 65,6 мм
- Вага: 322 г

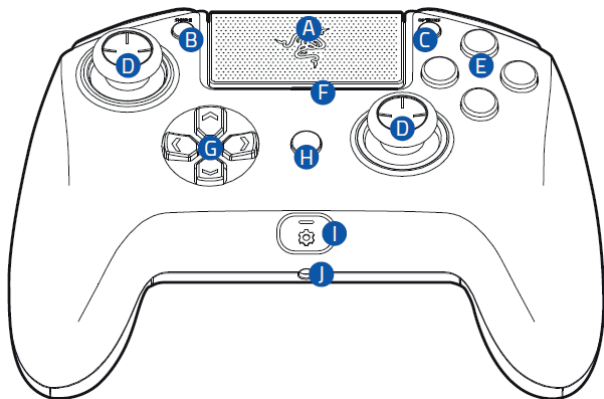
### РАДІООБЛАДНАННЯ

- Діапазон частот: 2400 - 2483,5 МГц
- Максимальна потужність передавача: 25 мВт (14 дБм)
- Версія програмного забезпечення: не застосовується

### СПРОЩЕНА ДЕКЛАРАЦІЯ ПРО ВІДПОВІДНІСТЬ

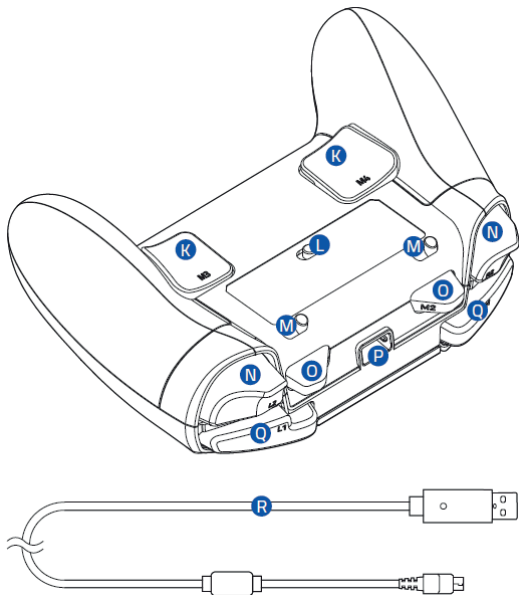
Справжнім Рейзер (Європа) Гмбх заявляє, що бездротовий геймпад Razer Raiju Tournament Edition відповідає Технічному регламенту радіообладнання. Повний текст декларації про відповідність доступний на веб-сайті за такою адресою: <https://erc.ua/uk/declarations/>

## ОПИС ПРИСТРОЮ



- A.** Тачпад (кнопка тачпада)
- B.** Кнопка SHARE (ПОДІЛИТИСЯ)
- C.** Кнопка OPTIONS (ОПЦІЇ)
- D.** Аналогові джойстики (кнопки L3/R3)
- E.** Механіко-тактильні кнопки дій
- F.** Індикатор стану
- G.** Кнопки напрямків
- H.** Кнопка PS
- I.** Кнопка налаштування
- J.** Роз'єм для стереонавушників\*

\* Аудіофункції доступні тільки в режимі USB-підключення

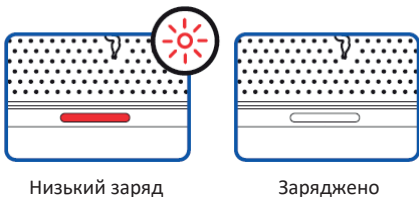


- K.** Багатофункціональні тригери (M3/M4)
- L.** Перемикач режимів
- M.** Перемикачі зупинки тригерів
- N.** Тригери (LT/RT)
- O.** Багатофункціональні бампери (M1/M2)
- P.** Порт Micro-USB
- Q.** Бампери (LB/RB)
- R.** Кабель USB до Micro-USB

## НАЛАШТУВАННЯ ІГРОВОГО КОНТРОЛЕРА RAZER RAIJU TOURNAMENT EDITION

### ЗАРЯДЖАННЯ RAZER RAIJU TOURNAMENT EDITION

Для початкової активації підключіть контролер до USB-порту з живленням або скористайтеся дротовим підключенням. Для повного зарядження акумулятора Razer Raiju Tournament Edition необхідно приблизно 4 години.



### ПІДКЛЮЧЕННЯ ДО ПРИСТАВКИ PLAYSTATION®4 ДРОТОВЕ ПІДКЛЮЧЕННЯ

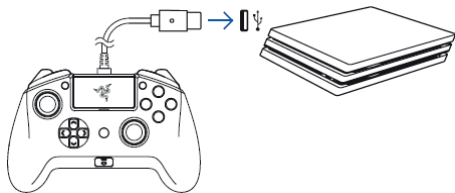
1. Установіть перемикач режимів у положення **USB**.



2. Підключіть штекер Micro-USB до контролера Razer Raiju Tournament Edition.



3. Підключіть контролер Razer Raiju Tournament Edition до USB-порту ігрової приставки PlayStation®4.



4. Натисніть кнопку PS, після чого пристрій буде готовий до роботи.



## БЕЗДРОТОВЕ ПІДКЛЮЧЕННЯ

**i** Переконайтеся, що ігровий контролер увімкнено, перш ніж продовжувати. Для сполучення в бездротовому режимі вам знадобиться інший пристрій для навігації по меню PS4, наприклад:

- Контролер PS4/PS3
- Мобільний пристрій із додатком Sony PS4
- Пульт дистанційного керування телевізора з підтримкою HDMI-CEC
- Клавіатура та/або миша

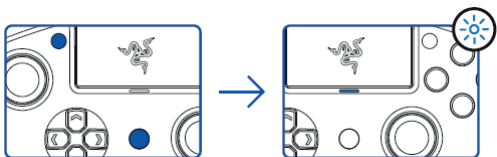
Якщо вам потрібна додаткова допомога, відвідайте сторінку [support.razer.com/contact-support](http://support.razer.com/contact-support).

1. Установіть перемикач режимів у положення **PS4 BT**.

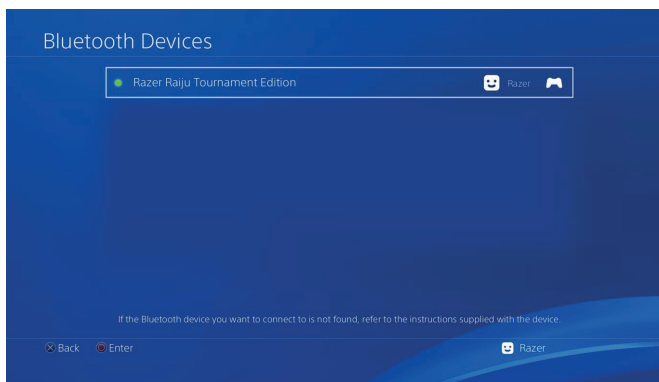




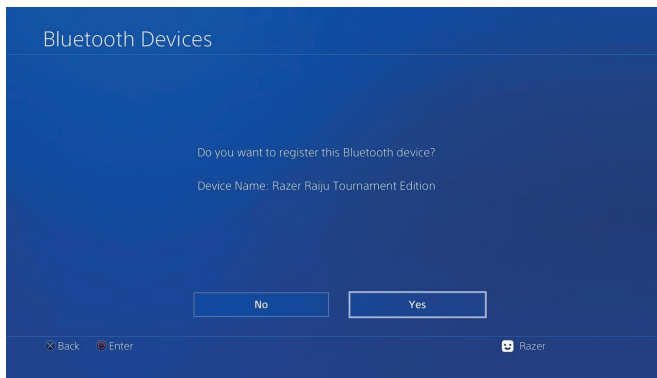
2. Активуйте режим сполучення, натиснувши та утримуючи кнопки **SHARE** і **PS**, поки індикатор стану не почне швидко блимати.



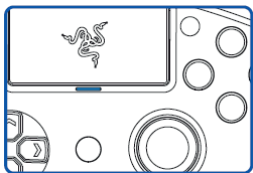
3. На ігровій приставці PS4 перейдіть у «Налаштування» > «Пристрої» > «Пристрої Bluetooth» і виберіть Razer Raiju Tournament Edition.



4. Натисніть «Yes» («Так»), коли з'явиться запит зареєструвати пристрій Bluetooth.



5. Дочекайтеся, поки індикатор стану перестане блимати, після чого пристрій буде готовий до роботи.



- i** Режим сполучення можна скасувати, натиснувши та утримуючи кнопку PS, поки контролер не вимкнеться. Режим сполучення автоматично вимикається, якщо протягом 60 секунд не відбувається сполучення з будь-яким пристроєм.

## ПІДКЛЮЧЕННЯ ДО ПК ДРОТОВЕ ПІДКЛЮЧЕННЯ

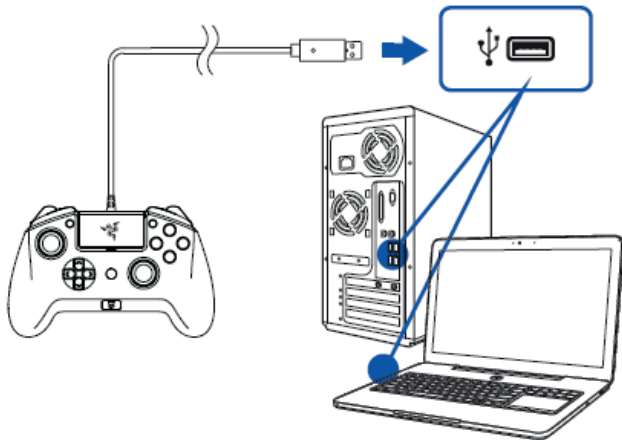
1. Установіть перемикач режимів у положення **USB**.



2. Підключіть штекер Micro-USB до контролера Razer Raiju Tournament Edition.



3. Підключіть контролер Razer Raiju Tournament Edition до ПК.



4. Дочекайтеся автоматичного встановлення драйверів або оновіть драйвери вручну через диспетчер пристроїв.



100%

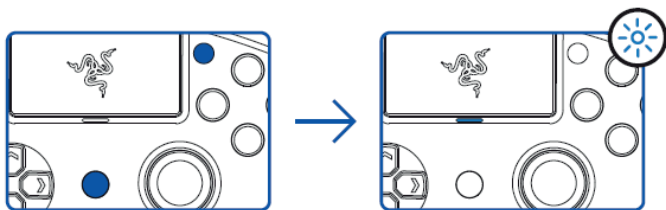
## БЕЗДРОТОВЕ ПІДКЛЮЧЕННЯ

- i** Переконайтеся, що ПК увімкнено та активовано з'єднання Bluetooth, перш ніж продовжувати.

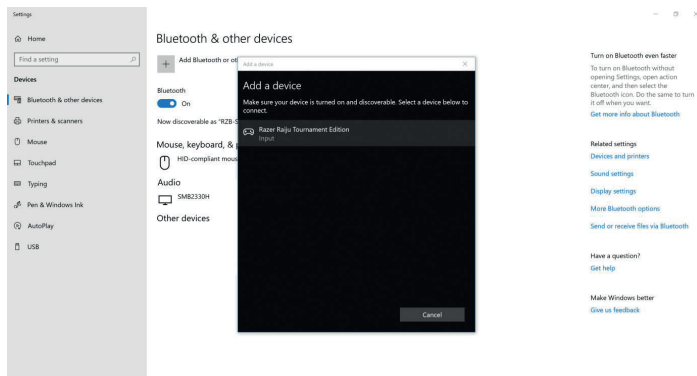
1. Установіть перемикач режимів у положення **PC BT**.



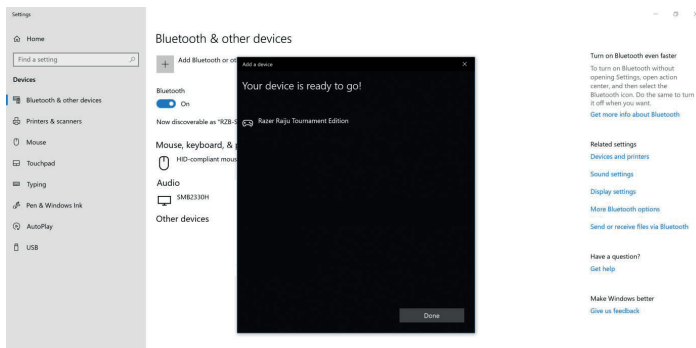
2. Активуйте режим сполучення, натиснувши та утримуючи кнопки **OPTIONS** і **PS**, поки індикатор стану не почне швидко блимати.



3. На ПК перейдіть у «Налаштування» > «Пристрої» > «Пристрої Bluetooth та інші пристрої» > «Додати пристрій Bluetooth або інший пристрій» > «Bluetooth» і виберіть Razer Raiju Tournament Edition.



4. Натисніть «**Done**» («**Готово**»), щоб закрити екран підтвердження, після чого пристрій буде готовий до роботи.



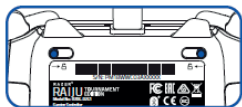
**i** Режим сполучення можна скасувати, натиснувши та утримуючи кнопку PS, поки контролер не вимкнеться. Режим сполучення автоматично вимикається, якщо протягом 60 секунд не відбувається сполучення з будь-яким пристроєм.

Якщо у вас є питання щодо драйверів ПК або сумісності з ігровою платформою, ознайомтеся з розділом «Поширені запитання», перейшовши за посиланням <https://support.razer.com/console/razer-raiju-tournament-edition/>

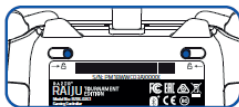
## ВИКОРИСТАННЯ ІГРОВОГО КОНТРОЛЕРА RAZER RAIJU TOURNAMENT EDITION

### ВИКОРИСТАННЯ ПЕРЕМИКАЧІВ ЗУПИНКИ ТРИГЕРІВ

Зупинка тригера дає можливість активувати лівий і правий тригери швидше, скорочуючи довжину переміщення та зменшуючи час реакції (режим «Active Hair Trigger»). Щоб увімкнути зупинку тригерів, просто перемістіть перемикачі назовні; щоб вимкнути зупинку тригерів, перемістіть перемикачі всередину.



Увімкнено



Вимкнено

### ВИКОРИСТАННЯ КНОПКИ НАЛАШТУВАННЯ

На ігровому контролері Razer Raiju Tournament Edition є кнопка налаштування, яку можна використовувати для підключення до мобільного додатка та відключення від нього.

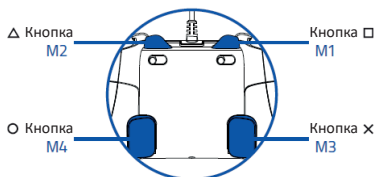


Підключено



Відключено

Під час підключення до мобільного додатка ви можете змінити призначення кнопок контролера, рівні вібрації та рівні чутливості аналогових джойстиків.



Конфігурація багатофункціональних кнопок за замовчуванням

## ВИКОРИСТАННЯ РЕГУЛЯТОРА ЧУТЛИВОСТІ

Регулятор чутливості дає можливість зменшити чутливість аналогових джойстиків, утримуючи призначену кнопку, для забезпечення кращого прицілювання та керування. Щоб використовувати регулятор чутливості, необхідно призначити його одній із багатофункціональних кнопок за допомогою мобільного додатка.

## НАЛАШТУВАННЯ ІГРОВОГО КОНТРОЛЕРА RAZER RAIJU TOURNAMENT EDITION



RAIJU



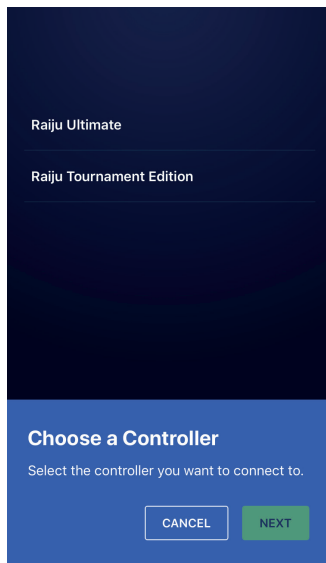
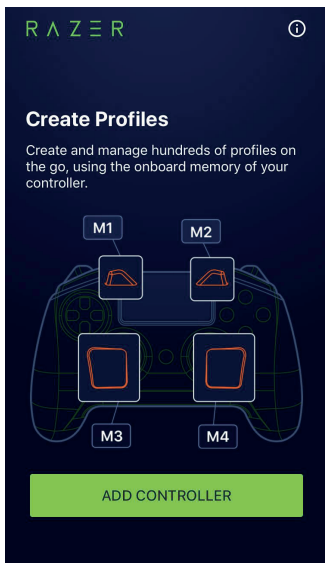
1. Завантажте мобільний додаток на мобільний пристрій.
2. Відкрийте додаток і дотримуйтесь інструкцій на екрані.



## ВИКОРИСТАННЯ МОБІЛЬНОГО ДОДАТКА RAZER RAIJU

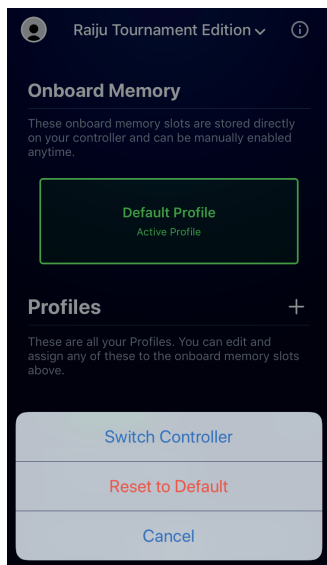
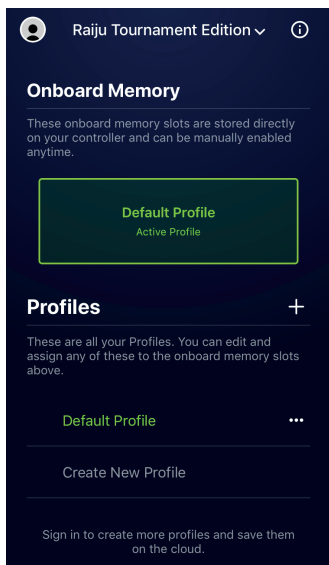
Мобільний додаток Razer Raiju - це програмне забезпечення, яке дає можливість легко налаштувати ваш ігровий контролер.

1. Після завантаження та запуску додатка\* необхідно додати контролер. Виберіть контролер, який ви хочете зв'язати, і дотримуйтесь інструкцій.

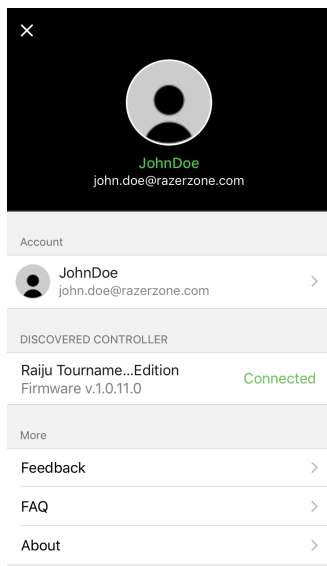
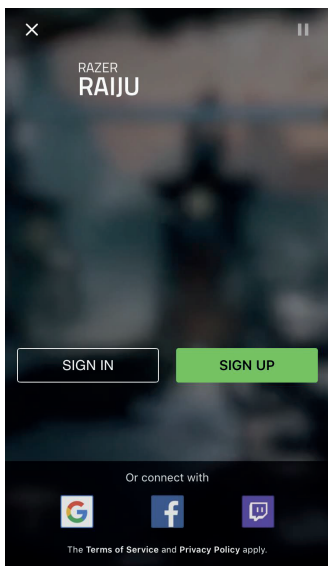


***Примітка:** щоб використовувати цей додаток на пристроях Android, необхідно ввімкнути служби визначення розташування.*

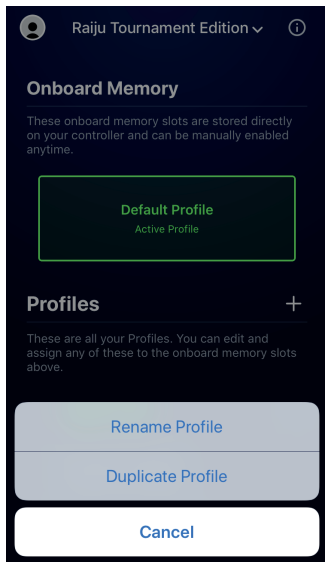
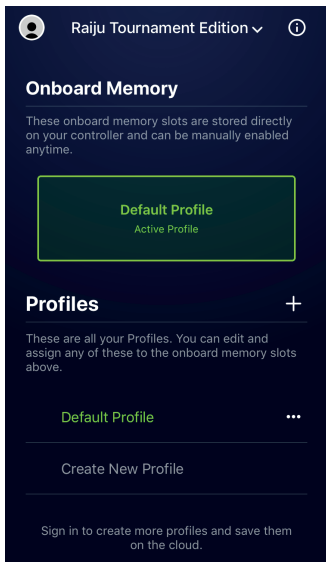
2. Після сполучення ви отримуєте доступ до головного меню, де ви зможете створювати, редагувати та зберігати профілі. Ви також можете перемикати контролери або скидати всі профілі до налаштувань за замовчуванням за допомогою розкривного меню (▼).



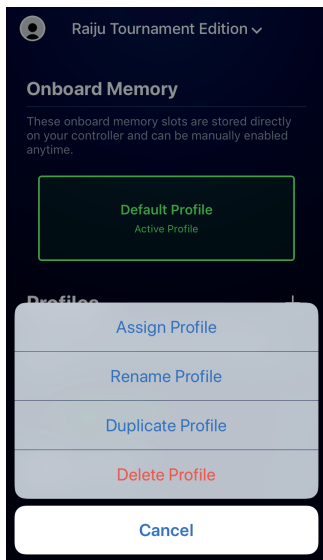
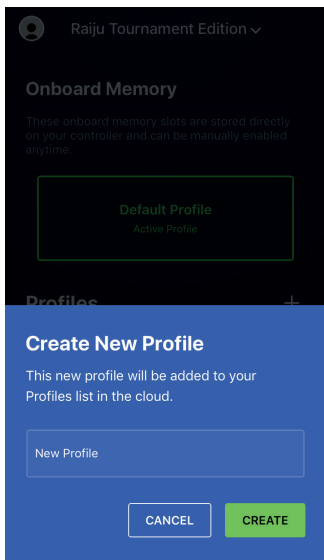
3. Увійдіть, використовуючи свій Razer ID, або створіть обліковий запис, торкнувшись піктограми облікового запису (👤). Тут ви можете змінити налаштування свого облікового запису, перевірити стан зв'язаного контролера, надіслати відгук, переглянути список поширених запитань, переглянути юридичну інформацію Razer, надіслати файли журналів у службу підтримки Razer і вийти зі свого облікового запису Razer ID. Після входу в систему поверніться до головного меню, торкнувшись піктограми (X).



4. Щоб активувати вбудований профіль, просто виберіть його зі списку вбудованої пам'яті. Торкнувшись піктограми «Інше» (•••), ви можете перейменувати або скопіювати наявний профіль.

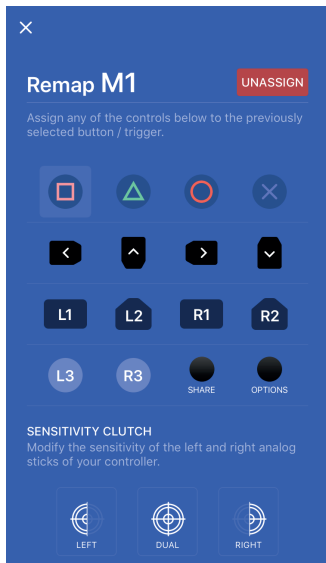


5. Щоб створити власний профіль, необхідно увійти в систему за допомогою облікового запису Razer ID\*, а потім торкнутися піктограми «Додати» (+) або вибрати відкритий slot у нижній частині списку профілів. Торкнувшись піктограми «Інше» (•••), ви можете активувати, перейменувати, скопіювати або видалити користувацький профіль.

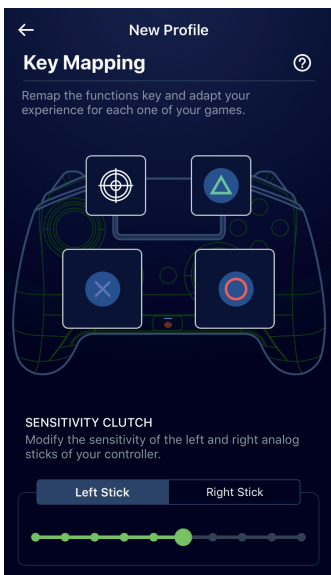


**Примітка:** щоб дізнатися, як увійти в обліковий запис Razer ID або створити його, див. пункт 3.

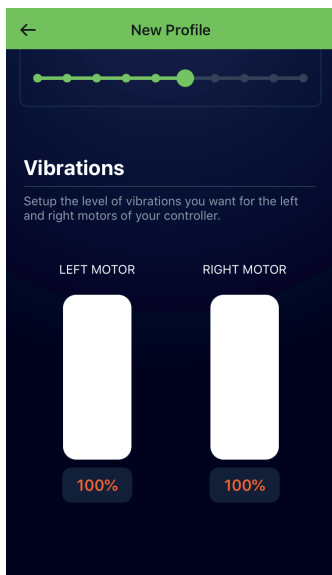
6. Щоб змінити налаштування контролера, виберіть будь-який профіль зі списку. У розділі «Призначення клавіш» ви можете перепризначити будь-яку з багатофункціональних кнопок кнопки контролера PlayStation або регулятора чутливості.



Після призначення багатфункціональної кнопки регулятора чутливості стануть доступні інші варіанти. За замовчуванням регулятор чутливості встановлено на середині повзунка, що зменшує швидкість руху аналогових джойстиків удвічі. Щоб додатково зменшити чутливість, перемістіть повзунок ліворуч, а щоб збільшити чутливість, перемістіть його праворуч. Щоб використовувати регулятор чутливості, утримуйте призначену багатфункціональну кнопку натиснутою під час переміщення аналогових джойстиків.



7. У розділі «Вібрації» ви можете встановити інтенсивність кожного двигуна на контролері.





---

## БЕЗПЕКА ТА ТЕХНІЧНЕ ОБСЛУГОВУВАННЯ

### ПРАВИЛА ТЕХНІКИ БЕЗПЕКИ

Для забезпечення безпеки під час використання ігрового контролера Razer Raiju Tournament Edition рекомендується дотримуватися наведених нижче правил.

Якщо під час роботи з пристроєм виникли несправності, які не вдалося усунути за допомогою рекомендованих дій, вимкніть пристрій і зателефонуйте на гарячу лінію Razer або відвідайте сайт [support.razer.com](https://support.razer.com) для отримання технічної підтримки. Не намагайтеся виконувати обслуговування або ремонт пристрою самостійно.

Не розбирайте пристрій (це призведе до втрати гарантії). Не використовуйте пристрій при струмовому навантаженні, що не відповідає нормативним характеристикам.

Не допускайте контакту пристрою з рідинами або вологою. Використовуйте пристрій тільки в дозволеному діапазоні температур: від 0 до 40 °С. Якщо температура виходить за межі діапазону, вимкніть пристрій, витягніть вилку з розетки і дочекайтеся, коли температура встановиться на допустимому рівні.

### ОБСЛУГОВУВАННЯ ТА ВИКОРИСТАННЯ

Щоб підтримувати ігровий контролер Razer Raiju Tournament Edition у робочому стані, необхідне мінімальне технічне обслуговування. Щомісяця рекомендується відключати пристрій від комп'ютера або ігрової приставки й протирати його м'якою тканиною або очищати ватною паличкою, змоченою в теплій воді, щоб не накопичувалися пил і бруд. Не використовуйте мило або агресивні засоби для чищення.

Не чистьте пристрій спиртовими розчинами або іншими розчинниками. Це може пошкодити зовнішню поверхню контролера.