

# X-FORCE

## FLEX 14.60

### INSTRUCTIONS FOR USE

FR Guide de l'utilisateur - EN User's guide - DE Bedienungsanleitung -  
NL Gebruiksaanwijzing - ES Guía del usuario - PT Guia de utilização -  
IT Manuale d'uso - TR Kullanım kılavuzu - CS Navod k použití - SK Používateľská  
priručka - HU Használati útmutató - PL Instrukcja obsługi - ET Kasutusjuhend -  
LT Naudootojo vadovas - LV Lietošanas pamācība - BG Ръководство на  
потребителя - RO Ghidul utilizatorului - SL Navodila za uporabnika - HR Upute  
za uporabu - BS Upute za upotrebu - SR Uputstvo za upotrebu - RU Руководство  
пользователя - EL Οδηγός χρήσης - UK Посібник користувача - CN 用戶指南  
- HK 用戶指南 - KO 사용자 가이드 - AR دليل المستخدم - FA راهنمای کاربر -  
FI Käyttöopas - NO Brukermanual - DA Bruger manual - SU bruksanvisning -  
MY Panduan pengguna - TH คู่มือผู้ใช้



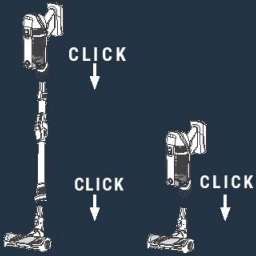
RH99-E099-TY99



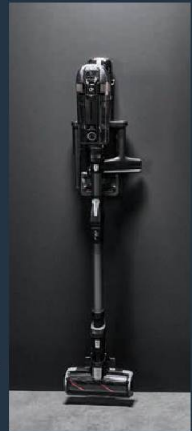
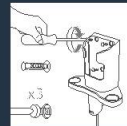
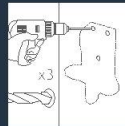


\* EN Depending on model / FR Selon modèle / DE Je nach Modell / NE Afhankelijk van het model / ES Según modelo / PT Consoante o modelo / IT Secondo i modelli / TR Modelde göre / CS Podle modelu / SK V závislosti od modelu / HU Modelről függően / PL W zależności od typu / ET Sohtuvali mudelist / LT Pagal modelį / LV Atbilstoši modeļim / BG В зависимост от модела / RO Dincolo de model.

\* SL Ovisno od modela / HR Ovisno o modelu / BS Ovisno o modelu / SR U zavisnosti od modela / RU В зависимости от модели / EL Ανάλογα με το μοντέλο / UK Залежить від моделі / CN 根据不同型号 / HK 根据不同型号 / MO 不同型号 / AR حسب النموذج / FA بر حسب مدل / IT Malista/ippista / NO Avhengig av modelle / SR Berovalo pa model / MY Berpangutan pada model / TH 視乎型號



	ECO	ECO +	MAX	BOOST
	UP TO 1H10	UP TO 29 MIN	UP TO 11 MIN	UP TO 5 MIN
	UP TO 1H03	UP TO 28 MIN	UP TO 10 MIN	UP TO 5 MIN





## SMART CONTROL



Eco - Eco + Max



**Auto**  
EN: Adjust the power depending on the type of floors

FR: Adapter la puissance en fonction des types de sols DE: Stellen Sie die Leistung je nach Bodenart ein NL: Pas het vermogen aan op basis van het soort vloer ES: Ajusta la potencia según el tipo de suelo PT: Ajuste a potência consoante o tipo de piso IT: Regolare la potenza in base al tipo di pavimento EL: Ρυθμίστε την ισχύ ανάλογα με τον τύπο του δαπέδου TW: Zamen tiline opne dječji sustavni CS: Nastavití pracovní výkon podle typu podlahy SK: Nastavit výkon v závislosti od typu podlahy HU: A padló típusának megfelelően szabályozza a teljesítményt PL: Dostosować moc do rodzaju podłogi ET: Reguleer võimsust vastavalt põrandatüübile IT: Scegliere il tipo di pavimento per regolare la potenza BR: Poderes de acordo com o tipo de piso RU: Регулировать мощность в зависимости от типа пола UK: Регулювати потужність залежно від типу підлоги CN: 根据地板类型选择功率 HK: 根據地板類型選擇功率 KR: 바닥 종류에 따라 흡입력을 조절합니다 TR: Zemin türüne göre güç ayarlayın DA: Juster effekten avhengig av gulvet DA: Juster effekten avhengig av gulvet MY: Laraskan kuasa bersesuaian pada jenis lantai TH: ปรับกำลังดูดตามพื้นผิว

**F = Cleaning Filter alert** P. 13

FR: Alerte de nettoyage de filtre DE: Signalton bei Notwendigkeit Filterwechsel NL: Filteringswijzigingsaandwijzing ES: Alerta de limpieza del filtro PT: Alerta de limpeza do filtro IT: Avviso di pulizia filtro BR: Exatmoção notificação filtro SK: Upozornenie na nutnosť výmeny filtra HU: Figyelmeztetés a szűrő lecserélésére PL: Alerta dotycząca czyszczenia filtra ET: Filtri puhastamise märguande IT: Filtro pulizia/alerta filtro UK: Stoppnemen bij vervuiling van de filter DA: Opsigt med rengøring af filter SU: Varoitus ongelmajällestähtä DA: Advarsel om rengøring af filter SU: Varoitus ongelmajällestähtä MY: Awaran membersi kan pembersiran TH: ระวังการแจ้งเตือนปัญหา

## ON / OFF

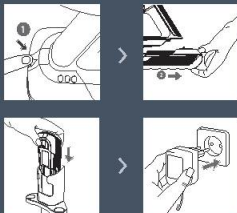


**BOOST**



**EN: High suction power for optimal cleaning performance on carpeted floors, especially with heavy soiling. The integrated resistance sensor can stop the rotating brush to protect sensitive floors. This can be especially the case with long-pile carpets.**

FR: Hauts performances pour les plus gros débris et la saleté incrustée. Capteur de résistance intégré capable d'arrêter la brosse pour protéger vos sols DE: Hohe Saugkraft für eine optimale Reinigungsleistung auf Teppichböden, insbesondere bei starken Verschmutzungen. Der integrierte Widerstandssensor kann die rotierende Bürste stoppen, um empfindliche Böden zu schützen. Dies kann bei sehr langen Hochflurteppichen der Fall sein. K: Hohe Saugleistung für vorwiegend weiche und saftige Teppichböden. Ein integriertes Widerstandssensoren kann die rotierende Bürste stoppen, um empfindliche Böden zu schützen. Dies kann bei sehr langen Hochflurteppichen der Fall sein. M: Wysoka moc ssania dla najbardziej podatliwych powierzchni. Czujnik oporu może zatrzymać szczotkę, aby chronić delikatne podłogi. To może być szczególnie ważne w przypadku dywanów o długim włosiu. PL: Wysoka skuteczność w czyszczeniu dużych zabrudzeń i twardych brzoź. Wbudowany czujnik może zatrzymać szczotkę, aby chronić delikatne podłogi, zwłaszcza w przypadku bardzo długich dywanów. ES: Alta potencia de succión para suelos alfombrados, especialmente con suciedad pesada. EL: Υψηλή ισχύς για καθαρισμό επιφανειών με μαλακή υφή, ειδικά με πολύ παχιά χαλιά. PT: Alta potência de sucção para pisos tapetados, especialmente com sujidade pesada. IT: Elevata potenza di aspirazione per pavimenti soffici, in particolare con tappeti a pelo lungo. BR: Alta potência de sucção para pisos tapetados, especialmente com sujeira pesada. RU: Высокая всасываемость для ковровых поверхностей, особенно с сильными загрязнениями. Интерпретированный датчик сопротивления может остановить щетку в случае необходимости для защиты чувствительных покрытий. UK: Висока продуктивність для м'яких поверхностей, особливо з сильними забрудненнями. CN: 高吸力，适用于地毯等柔软表面，特别是对于长毛地毯。KR: 높은 흡입력을 위한 부드러운 바닥, 특히 매우 두꺼운 카펫. TR: Yüksek emilim gücü için yumuşak zeminler için özellikle uzun tüylü halılar için uygundur. DA: Højt sugeeffekt for blødt gulv og særligt for lange pile. MY: Prestasi tinggi untuk lantai yang lembut dan tebal yang berkarpet. Bonus tenaga berdaya akan menghemat tenaga untuk membersihkan lantai. TH: ผลิตประสิทธิภาพสูงสำหรับพื้นผิวที่อ่อนนุ่ม โดยเฉพาะอย่างยิ่งสำหรับพรมที่มีขนยาว. MY: Prestasi tinggi untuk lantai yang lembut dan tebal yang berkarpet. Bonus tenaga berdaya akan menghemat tenaga untuk membersihkan lantai. TH: ผลิตประสิทธิภาพสูงสำหรับพื้นผิวที่อ่อนนุ่ม โดยเฉพาะอย่างยิ่งสำหรับพรมที่มีขนยาว.

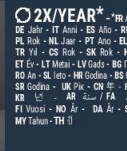




**1X/WEEK\*** - \*FR Semaine - DE Woche - IT Settimana - ES Semana - RU Неделя - PL Tydzień - NL Week - PT Semana - EL Εβδομάδα - TR Hafta - CS Týden - SK Týždeň - HU Het - ET Nädal - SLV Avana - LT Nedėja - BG Седмича - RO Săptămână - SL Teden - HR Tjedan - BS Sedmica - SR Nedelja - UK Тиждень - CN 星期 - HK 星期 - KR 주 - AR أسبوع / FA هفته - FI Viikko - NO Uke - DA Uge - SU Vecka - MY Minggu - TH อาทิตย์



**1X/WEEK\*** - \*FR Semaine - DE Woche - IT Settimana - ES Semana - RU Неделя - PL Tydzień - NL Week - PT Semana - EL Εβδομάδα - TR Hafta - CS Týden - SK Týždeň - HU Het - ET Nädal - SLV Avana - LT Nedėja - BG Седмича - RO Săptămână - SL Teden - HR Tjedan - BS Sedmica - SR Nedelja - UK Тиждень - CN 星期 - HK 星期 - KR 주 - AR أسبوع / FA هفته - FI Viikko - NO Uke - DA Uge - SU Vecka - MY Minggu - TH อาทิตย์



**2X/YEAR\*** - \*FR Année - IT Anni - ES Año - RU Год - PL Rok - NL Jaar - PT Ano - EL Έτος - TR Yıl - CS Rok - SK Rok - HU Év - ET Ev - LT Metai - LV Gads - BG Година - RO An - SL leto - HR Godina - BS Godina - SR Godina - UK Pic - CN 年 - HK 年 - KR 년 - AR سنة / FA سال - FI Vuosi - NO År - DA År - SU År - MY Tahun - TH ปี



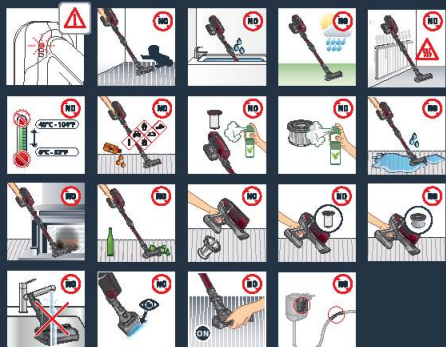
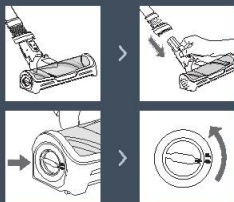
**2X/YEAR\*** - \*FR Année - IT Anni - ES Año - RU Год - PL Rok - NL Jaar - PT Ano - EL Έτος - TR Yıl - CS Rok - SK Rok - HU Év - ET Ev - LT Metai - LV Gads - BG Година - RO An - SL leto - HR Godina - BS Godina - SR Godina - UK Pic - CN 年 - HK 年 - KR 년 - AR سنة / FA سال - FI Vuosi - NO År - DA År - SU År - MY Tahun - TH ปี



**1X/YEAR\*** - \*An - DE Jahr - IT Anni - ES Año - RU Год - PL Rok - NL Jaar - PT Ano - EL Έτος - TR Yıl - CS Rok - SK Rok - HU Év - ET Ev - LT Metai - LV Gads - BG Година - RO An - SL leto - HR Godina - BS Godina - SR Godina - UK Pic - CN 年 - HK 年 - KR 년 - AR سنة / FA سال - FI Vuosi - NO År - DA År - SU År - MY Tahun - TH ปี

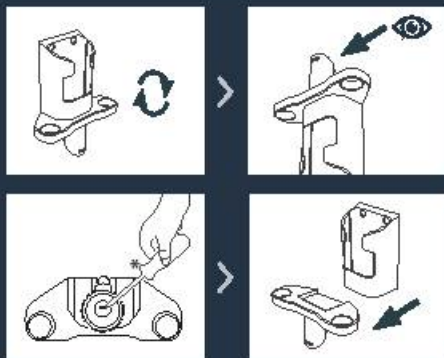


**1X/WEEK\*** - FR Semaine - DE Woche - IT Settimana - ES Semana - RU Неделя - PL Tydzień NL Week - PT Semana - EL Εβδομάδα - TR Hafta - CS Týden - SK Týždeň - HU Hétfő - ET Nädal - SLV Avakle - LT Nedėlia - BG Седмична - RO Săptămână - SL Teden - HR Tjedan - BS Sedmica - SR Nedelja - UK Тиждень - CN 星期 - HK 星期 - KR 주 - AR اسبوع / FA هفته - FI Viikko - NO Uke - DA Uge - SU Vecka - MY Minggu - TH สัปดาห์



\* EN Not included / FR Non inclus / DE Nicht im Lieferumfang enthalten / NL Niet inbegrepen / ES No incluido / PT Não incluído / IT Non incluso / TR Dahil değil / CS Není součástí balení / SK Nezahrnuté / HU Nem tartozék / PL Nie zawiera / ET Valja arvatud / LT Nėra įtraukta / LV Nav ietverts / BG Неса включени / RO Neinclus / SL Ni vključeno / HR Nisu uključeni / BS Nije uključeno / SR Nije uključeno / RU Не включено / EL Δεν περιλαμβάνεται / UK Не включено / CN 不包括 / HK 不包括 / KO 포함되지 않음 / AR غير متضمن / FA مشتمل بر نبود / FI Ei sisälly / NO Ikke inkludert / DA Ikke inkluderet / SU Tidak termasuk / TH ไม่รวม





## 15 YEARS REPAIRABILITY



FR 15 ans de réparabilité  
 DE 15 Jahre Reparierbarkeit  
 IT Garanzia 15 anni  
 ES 15 años de reparabilidad  
 RU Возможность ремонта 15 лет  
 PL 15 lat naprawialności  
 NL 15 jaar reparerbaarheid  
 PT 15 anos de reparabilidade  
 EL Επισκευάσιμο για 15 χρόνια  
 FI Korjattavissa 15 vuotta  
 NO 15 års reparerbarhet  
 DA 15 år reparation  
 SU 15 års reparationsansvar

MS 15 tahun boleh diperbaiki  
 TR 15 yıl onarılabilirlik  
 CS Opravitelnost 15 let  
 SK Opravitelnost 15 rokov  
 HU 15 év elkészíthetősége  
 ET 15 aasta valmisvõime  
 LV 15 gadu sagatavošana  
 LT 15 metų paruošamaumas  
 BG 15 години сервисна поддръжка  
 RO 15 reparabilitate  
 SL Popravlljivo 15 let  
 HR 15 Godina popravljivosti

BS 15 godina popravljivosti  
 SR Može se popravljati u periodu od 15 godina  
 UK Придатність для ремонту 15 років  
 CN 15年可维修支覆  
 HK 15年維修支覆  
 KR 15년간 수리 가  
 AR قابل للإصلاح لمدة 15 سنوات  
 FA قابلیت آماده سازی 15 ساله  
 TH ใช้งานได้ซ่อมแซมเป็นระยะเวลา 15 ปี



YES

## FOR MORE INFORMATION

FR Pour plus d'informations / DE Weitere Informationen / NL Voor meer informatie / ES Para más información / PT Para mais informações / IT Per ulteriori informazioni / EL Για περισσότερες πληροφορίες / TR Daha fazla bilgi için / CS Více informací naleznete zde / SK Pre viac informácií / HU További információk / PL Więcej informacji można znaleźć / ET Lisateave / LT Norėdami daugiau informacijos / LV Vairāk informācijas / BG За повече информация / RO Pentru informații suplimentare / SL Več informacij / HR Za više informacija / BS Za više informacija / SR Za više informacija / RU Для получения дополнительной информации / UK Для отримання докладніших відомостей / CN 获取更多信息 / HK 更多信息 / KO 더 자세한 정보는 아래 웹사이트에서 확인하실 수 있습니다 / AR للمزيد من المعلومات / FA برای کسب اطلاعات بیشتر / FI Lisätietoja / NO For mer informasjon / DA For mere information / SU För mer information / MY Untuk maklumat selanjutnya / TH สำหรับข้อมูลเพิ่มเติม

[www.rowenta.com](http://www.rowenta.com)

[www.tefal.com](http://www.tefal.com)

[www.obhnordica.se](http://www.obhnordica.se)

2220005283/03 - 03/2023