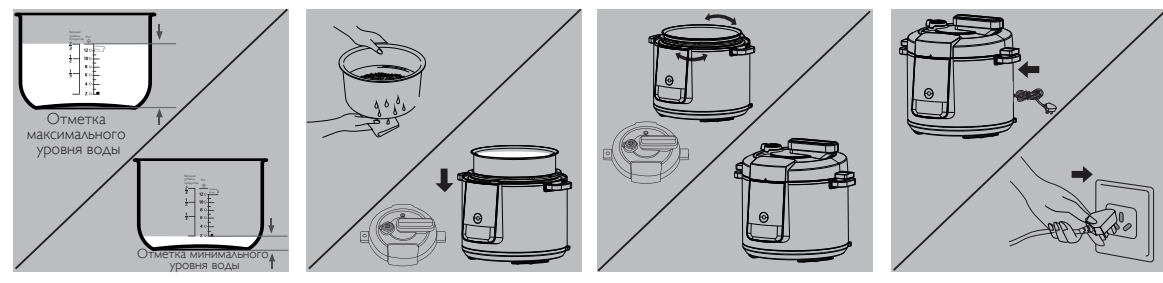


Краткое руководство

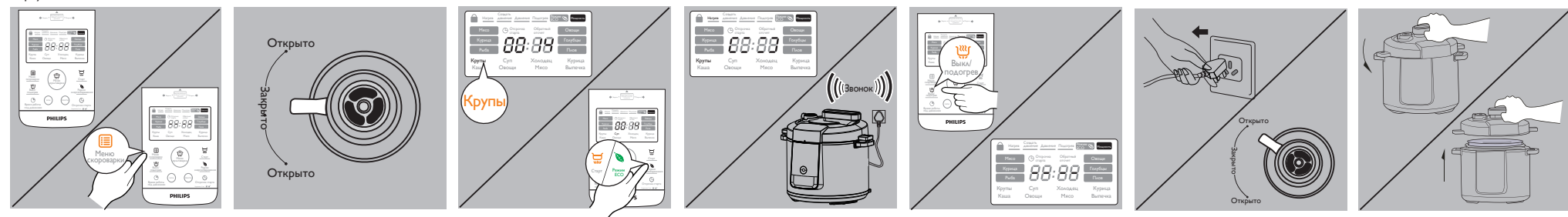
Перед использованием прибора ознакомьтесь с руководством по эксплуатации.

HD2178

Подготовка к использованию ▶



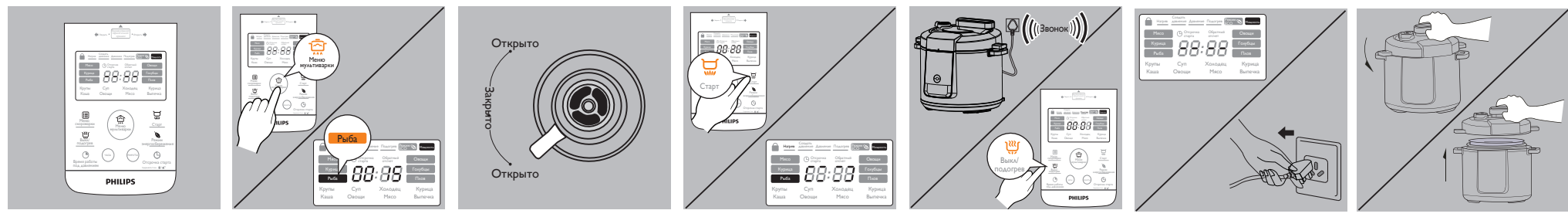
Крупы ▶



Суп ▶



Рыба ▶



Краткое руководство

HD2178 Перед использованием прибора ознакомьтесь с руководством по эксплуатации.

Очистка электрической скороварки ▶



Очистка клапана сброса давления ▶

