

Canon

PIXMA TS3100 series

PIXMA E3100 series

Getting Started

Démarrage

Руководство по началу работы

Посібник для початку роботи

دليل البدء

Read **Safety and Important Information** (addendum) first.

Lire **Sécurité et informations importantes** (addendum) en premier.

В первую очередь прочтите раздел **Информация о безопасности и важные сведения** (приложение).

Спершу прочитайте розділ **Інформація щодо безпеки й важливі відомості** (додаток).

اقرأ معلومات الأمان والمعلومات الهامة (بالملاحق) أولاً.



QT62078V01

1



Installing the Printer..... page 1
Installation de l'imprimante page 1
Установка принтерастр. 1
Установлення принтера..... сторінка 1
تركيب الطابعة..... صفحة 1

2



Connecting with Computer and Smartphone/Tablet..... page 4
Connexion avec un ordinateur et un smartphone ou une tablette..... page 4
Подключение к компьютеру и смартфону или планшетустр. 4
Підключення до комп'ютера та смартфона або планшета сторінка 4
التوصيل بالكمبيوتر والهاتف الذكي/الجهاز اللوحي..... صفحة 4

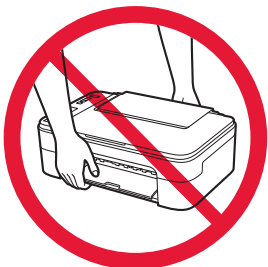
How to Hold Printer

Manipulation de l'imprimante

Как держать принтер

Як тримати принтер

كيفية حمل الطابعة



Explanatory Movies

Vidéos explicatives

Информационные видеоролики

Довідкові відео

أفلام توضيحية





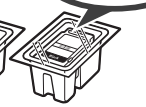

<http://ij.start.canon>



3.XXXXXXXXXXXXXXX



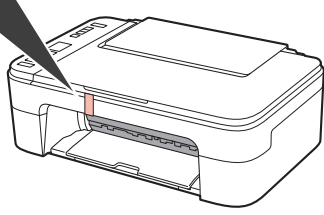
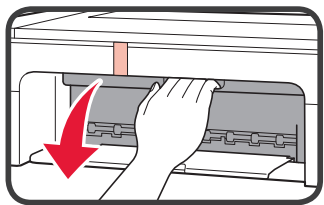
1. Checking Included Items

-  □ Power cord
-  **Color** □ FINE cartridge
-  **Black** □ FINE cartridge
-  □ Setup CD-ROM for Windows PC
- Safety and Important Information
- Getting Started (this manual)

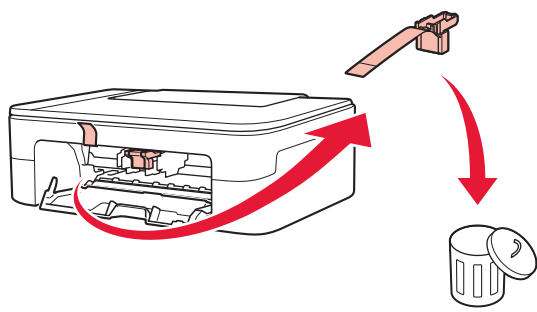
2. Removing Packing Materials / Turning on Printer



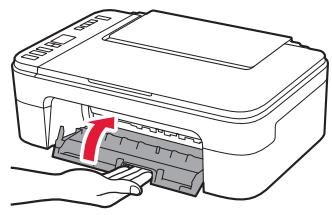
- 1 Remove the packing materials (such as orange tape) from outside the printer.
- 2 Open the cover.



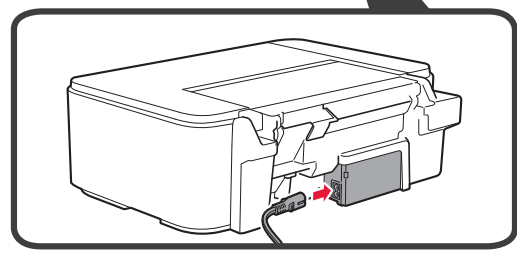
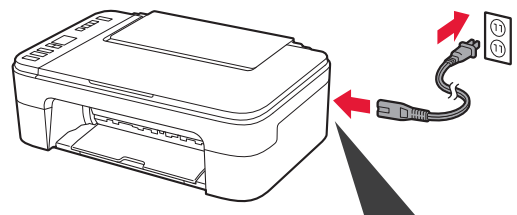
- 3 Remove the orange tape and the protective material and discard them both.



- 4 Close the cover.

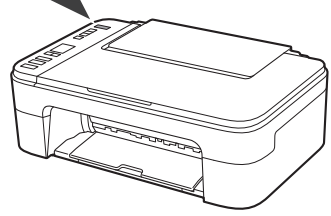
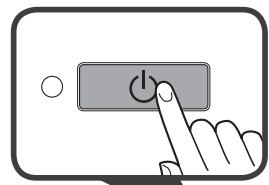


- 5 Connect the power cord.



Do not connect any cables except the power cord yet.

- 6 Press the **ON** button.

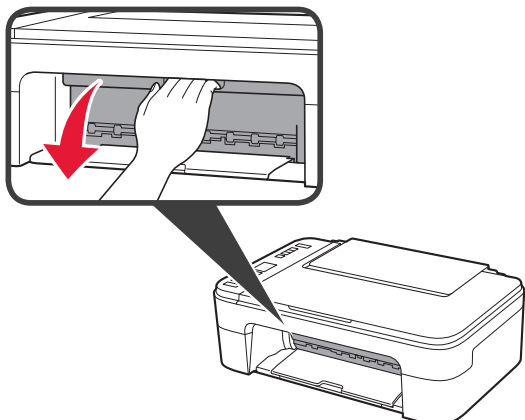


If **E > 0 > 9** appears on the screen, press the **ON** button to turn off the printer, and then redo from step 2.

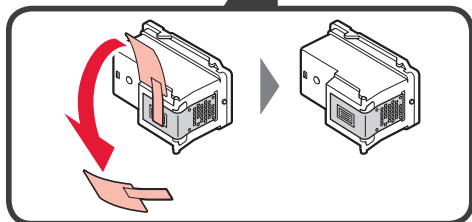
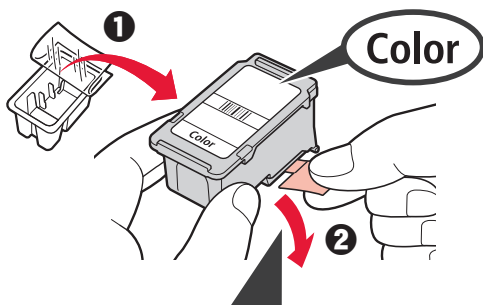
3. Installing FINE Cartridge



1 Open the cover.



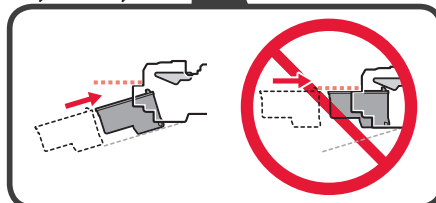
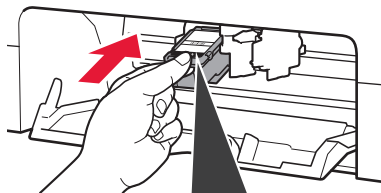
2 ① Take out the Color FINE cartridge from the package.
② Remove the protective tape.



Do not touch.

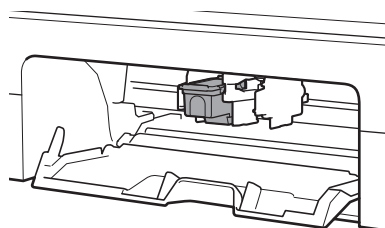
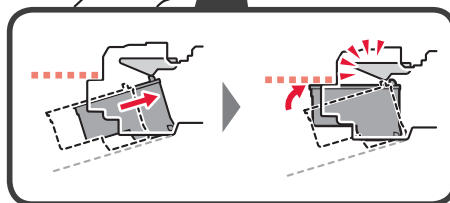
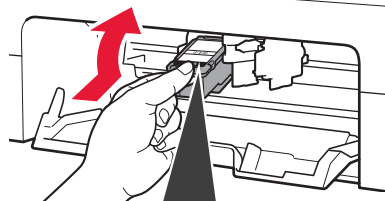
Be careful of ink on the protective tape.

3 Tilt the Color FINE cartridge a little and insert it into the FINE cartridge holder on the left.

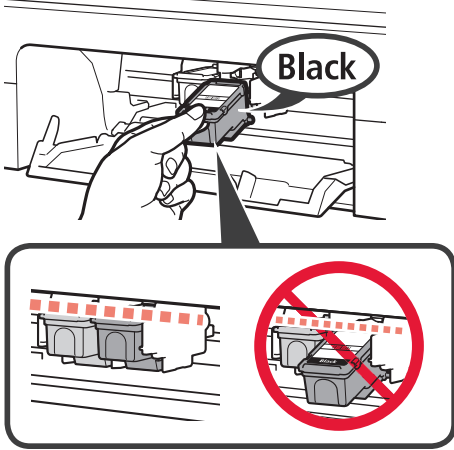


Do not bump it against the surrounding parts.

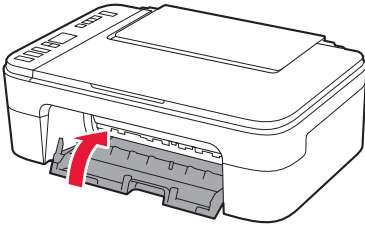
4 Push the FINE Cartridge in and up firmly until it snaps into place.



- 5 Repeat steps 2 to 4 and install the Black FINE cartridge as well, on the right.



- 6 Close the cover.

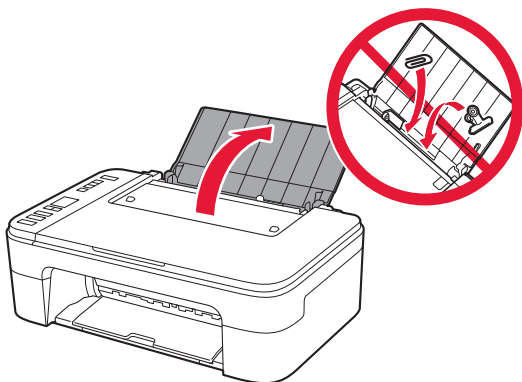


If **E > 0 > 4** appears on the screen, return to step 3 and confirm that the Color and Black FINE cartridges are correctly installed.

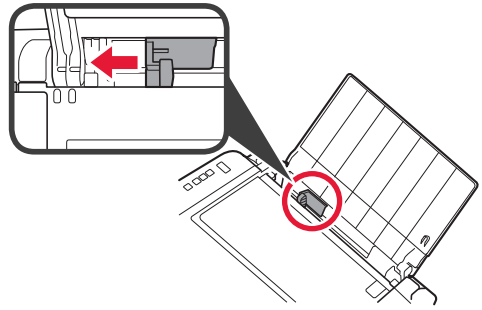
4. Loading Paper



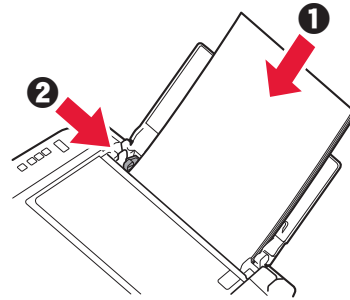
- 1 Open the paper support.



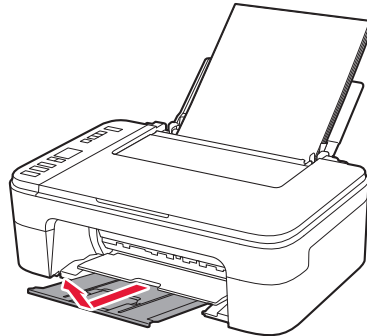
- 2 Slide the paper guide to the left.



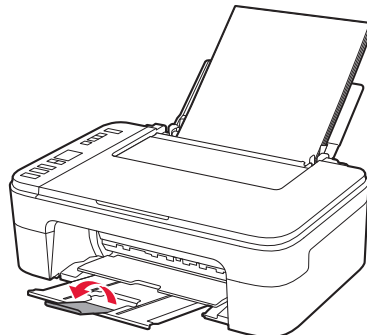
- 3
- 1 Load plain LTR or A4 size paper against the right edge with the print side facing up.
 - 2 Slide the paper guide to align it with the side of the paper stack.



- 4 Pull out the paper output tray.



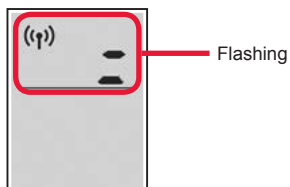
- 5 Open the output tray extension.



5. Select Whether or Not to Connect to Computer or Smartphone

In the following description, smartphones and tablet devices are collectively described as smartphone.

- 1 Confirm that the screen appears as shown below.



- 2 Proceed to a step according to how you use the printer.

To use the printer by connecting to a computer or smartphone



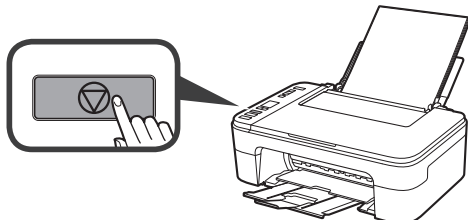
For smartphones only → page 6

To use the printer without connecting to a computer or smartphone → 6-A



6-A. Use Only Printer

- 1 Press the **Stop** button on the printer.



- 2 Confirm that the screen appears as shown below.



The setup is now complete.

6-B. Connecting to Computer

Windows Mac OS



You need a connection setup for each computer. Proceed with the setup from step 1 for each computer.

- 1 Start the setup file for either method **A** or method **B**.

A Downloading from the Internet

- 1 Open a web browser (e.g., etc.) on your computer.
- 2 Input the following URL and access the Canon website.

<http://ij.start.canon>



- 3 Select **Set Up**.



- 4 Input the model name of your printer and click **OK**.



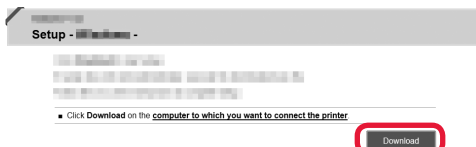
You can select a model name from the list.

- 5 Click **Setup**.



The procedures for Windows and Mac OS are shown below. If you are using a computer with an OS other than Windows or Mac OS, such as a Chrome OS, do the setup according to the on-screen instructions.

- 6 Click **Download** and download the setup file.



- 7 Execute the downloaded file.

Proceed to step 2 on the next page to continue.

B Using Setup CD-ROM (Windows Only)

1 Load the Setup CD-ROM in your computer.

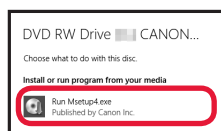


■ When using Windows 10 or Windows 8.1:

2 When the following message appears on the right side of your computer screen, click it.



3 If the following screen appears, click **Run Msetup4.exe**.



4 If the **User Account Control** dialog box appears, click **Yes**.

When This Message Does Not Appear (or Has Disappeared)

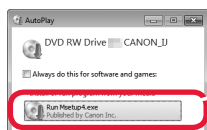
1. Click **File Explorer** on the taskbar.



2. Click **This PC** on the left side of the opened window.
 3. Double-click the **CD-ROM** icon on the right side of the window.
 If the contents of the CD-ROM appear, double-click **Msetup4.exe**.
 4. Proceed to step 4.

■ When using Windows 7:

2 When the **AutoPlay** screen appears, click **Run Msetup4.exe**.



3 If the **User Account Control** dialog box appears, click **Continue**.

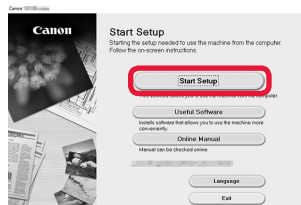
When **AutoPlay** Screen Does Not Appear

1. Click **Computer** from the start menu.
 2. Double-click the **CD-ROM** icon on the right side of the opened window.
 If the contents of the CD-ROM appear, double-click **Msetup4.exe**.

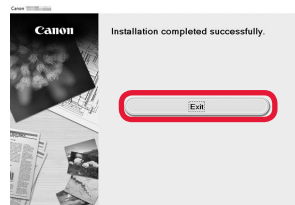
Proceed to step 2 to continue.

2 Click **Start Setup**.

If the following screen appears, click **Exit**.



Follow the on-screen instructions to proceed with the setup.



The connection with your computer is now complete. You can print from your computer.

6-C. Connecting to Smartphone

iOS



Android



You need a connection setup for each smartphone. Proceed with the setup from step 1 for each smartphone.

Preparation

- Turn on Wi-Fi on your smartphone.
- If you have a wireless router, connect your smartphone to the wireless router you want to connect to the printer.
- * For operations, refer to manuals of your smartphone and the wireless router or contact those manufacturers.

1 Install the application software Canon PRINT Inkjet/SELPHY in your smartphone.



iOS : Search "Canon PRINT" in App Store.

Android : Search "Canon PRINT" in Google Play.

Or access the Canon website by scanning the QR code.

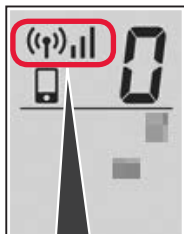


- * You may not connect your smartphone to the Internet wirelessly during connecting the printer to the smartphone directly. In that case, you may be charged depending on the contract with your service provider.
- * Up to 5 devices can be connected to the printer via wireless LAN connection directly.

2 Check the display on the printer.

The screen turns off when no operation is made for about 10 minutes. Press one of the buttons on the operation panel (except for the **ON** button) to display the screen.

- If the following screen appears:
Check the icon on the upper left, and then proceed to **A** or **B**.

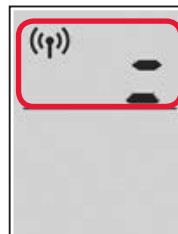


The following icon appears.
(The printer is connected to a network.)



YES

- If the following screen appears:
Proceed to **B**.



Flashing

No (Proceed to **B**.)

If **((?))^{*}** appears, the printer cannot communicate by wireless LAN connection. For details, access "<http://ij.start.canon>" to see **Frequently Asked Questions**.

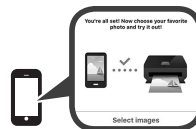
A **iOS** **Android**

1 Tap the installed application software.



2 Follow the on-screen instructions to register the printer.

3 Make sure that the following screen appears.



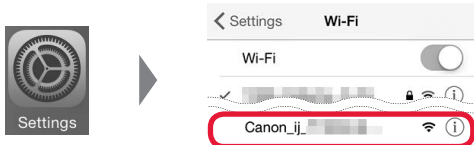
The connection with your smartphone is now complete. You can print from your smartphone.

To print photos, load photo paper. Proceed to "Loading Photo Paper" on page 8.

- B** Procedures below vary depending on iOS or Android. Select your operating system and proceed to its procedure.

iOS

- 1** Tap **Settings** on your smartphone's home screen, and tap **Canon_ij_XXXX** in the Wi-Fi settings.



If **Canon_ij_XXXX** does not appear on the list, see "Preparation for Printer" below to operate the printer, and then repeat step **1**.

- 2** Tap the installed application software.



- 3** Follow the on-screen instructions to register the printer.

Follow the on-screen instructions to proceed with the setup.

If you select **Auto Select Conn. Method (recommended)** on the connection method selecting screen, the appropriate connection method is selected automatically depending on your environment.

- 4** Make sure that the following screen appears.



The connection with your smartphone is now complete. You can print from your smartphone.

To print photos, load photo paper. Proceed to "Loading Photo Paper" on page 8.

Android

- 1** Tap the installed application software.



- 2** Follow the on-screen instructions to register the printer.

If a message saying "**Printer is not registered. Perform printer setup?**" does not appear, see "Preparation for Printer" below to operate the printer, and then wait for a while until the message appears.

Follow the on-screen instructions to proceed with the setup.

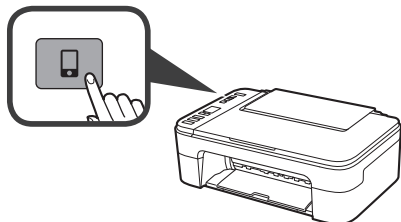
The appropriate connection method is selected depending on your environment.

- 3** Make sure that the following screen appears.

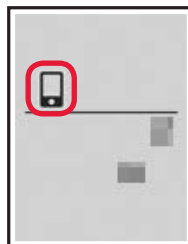


Preparation for Printer

- 1** Press and hold the **Direct** button on the printer.



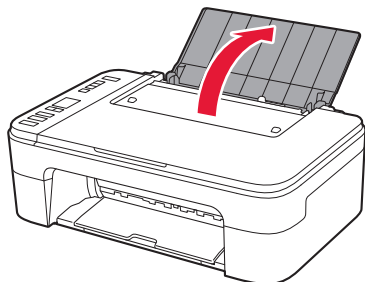
- 2** When the following icon starts to flash on the screen, release the button.



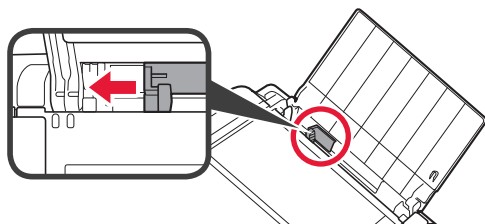
- 3** Return to the operation of your smartphone.

Loading Photo Paper

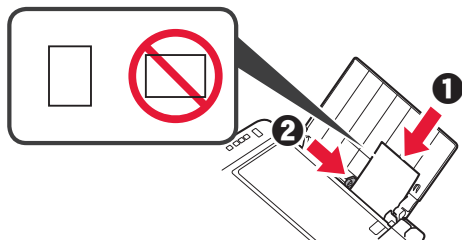
- 1 Open the paper support.



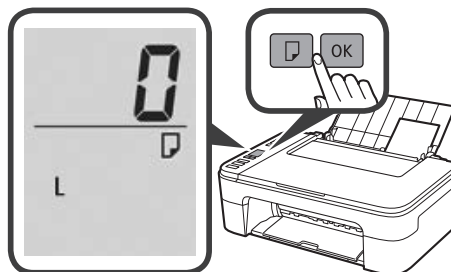
- 2 Slide the paper guide to the left.



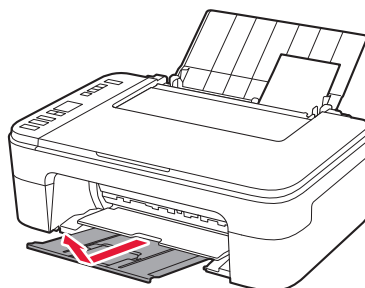
- 3
- 1 Load photo paper against the right edge with the print side facing up.
 - 2 Slide the paper guide to align it with the side of the paper stack.



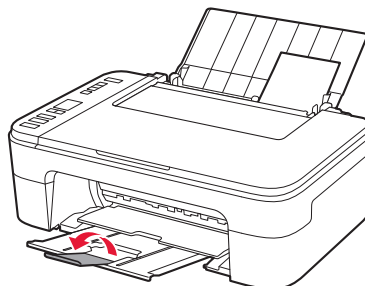
- 4 Press the **Paper** button, select a paper size, and then press the **OK** button.



- 5 Pull out the paper output tray.




- 6 Open the output tray extension.



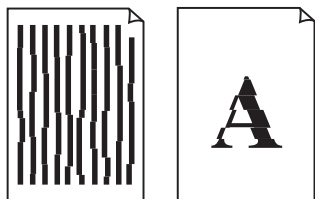
Print Results Are Unsatisfactory

If the print results are not what you expected, such as if straight lines are crooked or colors are inconsistent, do a Print Head Alignment.

For details, click the  **Maintenance** on the **Online Manual** and refer to **If Printing Is Faint or Uneven > Aligning the Print Head**.

Refer to the back cover for how to open the **Online Manual**.

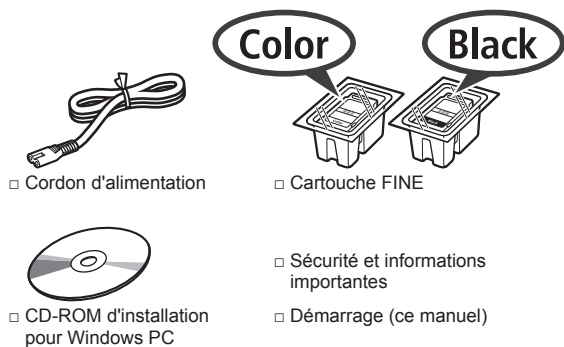
■ Lines Are Misaligned



■ Uneven or Streaked Colors



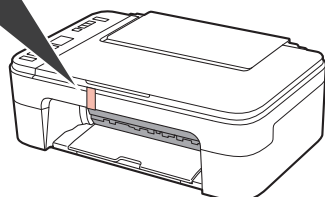
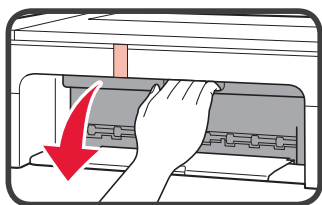
1. Vérification des éléments fournis



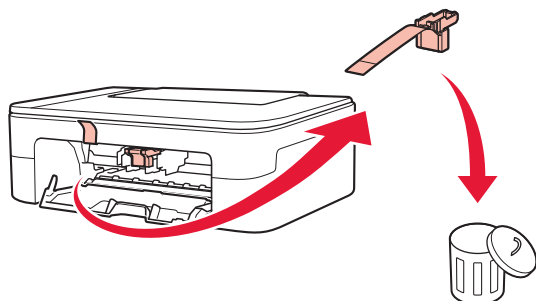
2. Retrait des matériaux d'emballage / Mise sous tension de l'imprimante



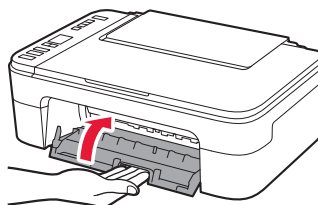
- 1 Retirez les matériaux d'emballage (tels que la bande orange) de l'imprimante.
- 2 Ouvrez le capot.



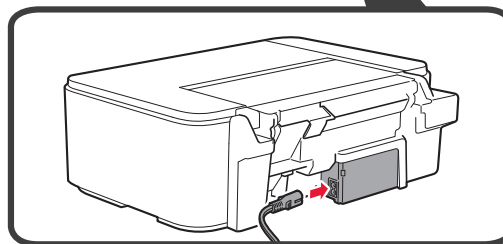
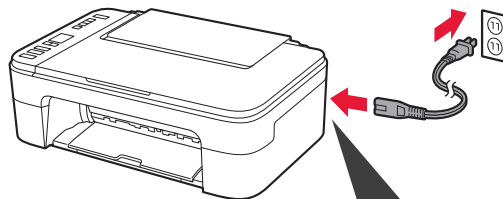
- 3 Retirez la bande orange et le matériau protecteur et jetez-les.



- 4 Refermez le capot.

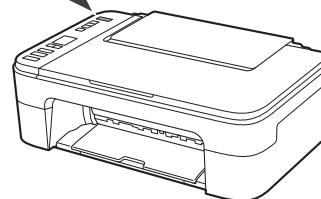
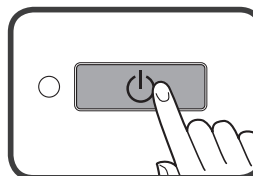


- 5 Branchez le cordon d'alimentation.



Ne branchez aucun câble pour le moment, à l'exception du cordon d'alimentation.

- 6 Appuyez sur le bouton **MARCHE (ON)**.

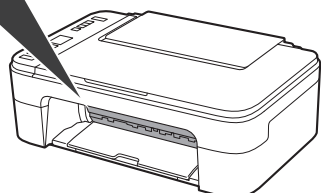
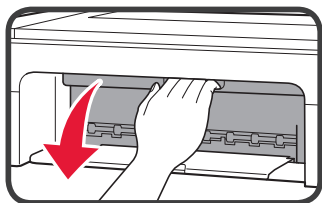


Si **E > 0 > 9** s'affiche à l'écran, appuyez sur le bouton **MARCHE (ON)** pour mettre l'imprimante hors tension, puis reprenez à partir de l'étape 2.

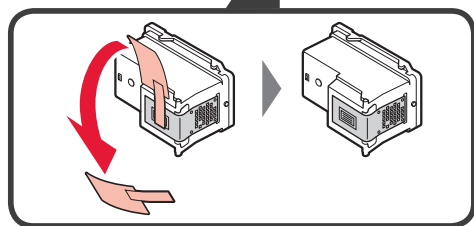
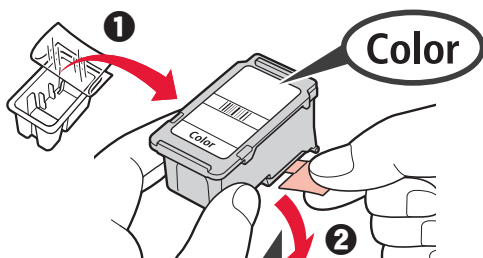
3. Installation de la cartouche FINE



1 Ouvrez le capot.



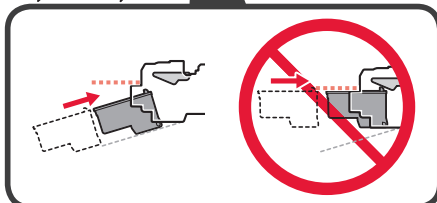
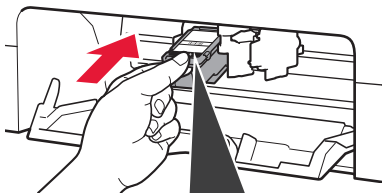
2 ① Sortez la cartouche FINE couleur de la boîte.
② Retirez la bande protectrice.



Ne pas toucher.

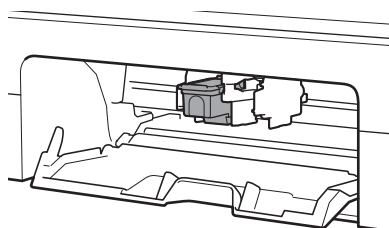
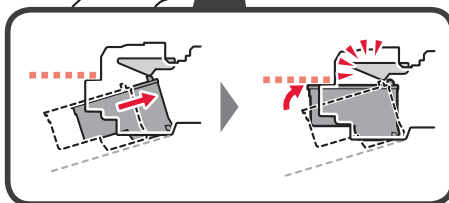
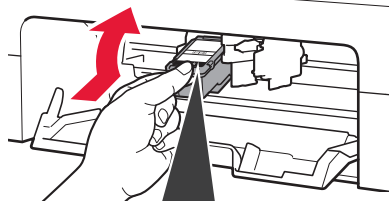
Faites attention à l'encre se trouvant sur le ruban protecteur.

3 Inclinez légèrement la cartouche FINE et insérez-la dans le porte-cartouche FINE sur la gauche.

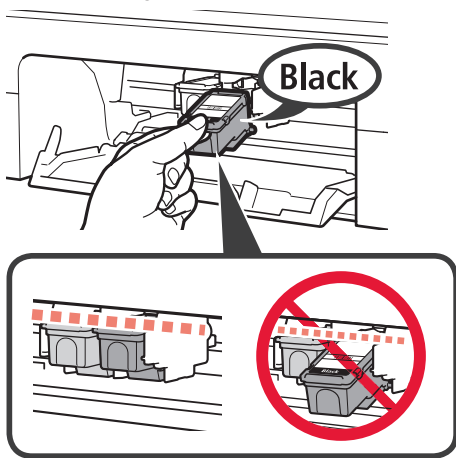


Ne cognez pas la cartouche contre les bords.

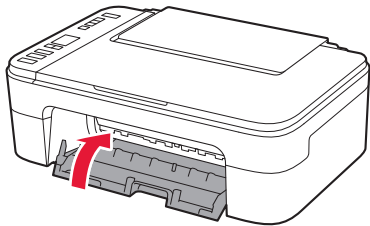
4 Poussez fermement la cartouche FINE vers le bas puis vers le haut jusqu'à entendre un déclic.



- 5 Répétez les étapes 2 à 4 et installez la cartouche FINE noire également, sur la droite.



- 6 Refermez le capot.

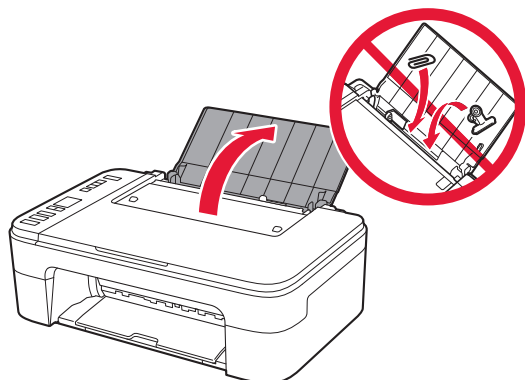


Si **E > 0 > 4** s'affiche à l'écran, revenez à l'étape 3 et confirmez que les cartouches FINE noire et couleur sont installées correctement.

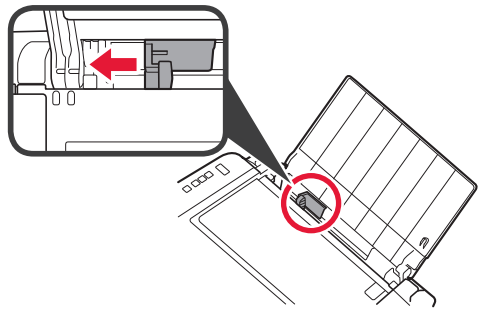
4. Chargement du papier



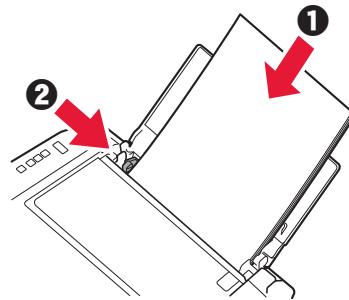
- 1 Ouvrez le support papier.



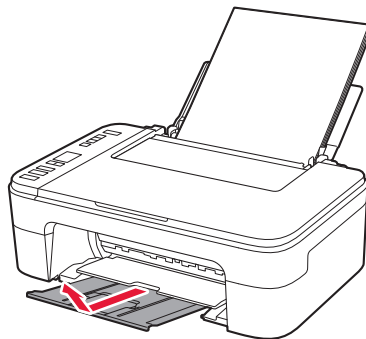
- 2 Faites glisser le guide papier vers la gauche.



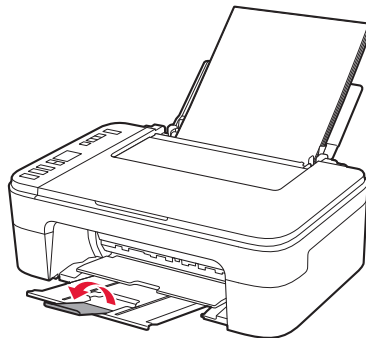
- 3 **1** Chargez du papier ordinaire au format LTR ou A4 le long du bord droit face à imprimer vers le haut.
2 Faites glisser le guide papier de manière à l'aligner avec le côté de la pile de papier.



- 4 Retirez le bac de sortie papier.



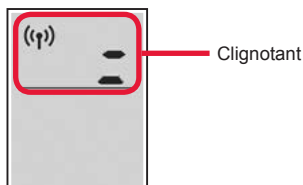
- 5 Ouvrez l'extension du bac de sortie papier.



5. Connexion ou non à un ordinateur ou à un smartphone

Dans la description suivante, les smartphones et les tablettes sont regroupés sous le terme smartphone.

- 1 Confirmez que l'écran s'affiche comme ci-dessous.



- 2 Poursuivez avec l'étape correspondant à la manière dont vous utilisez l'imprimante.

Pour utiliser l'imprimante en la connectant à un ordinateur ou à un smartphone



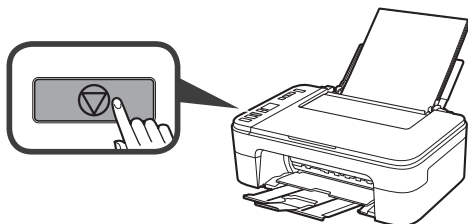
Pour smartphones uniquement → page 6

Pour utiliser l'imprimante sans la connecter à un ordinateur ou à un smartphone → 6-A



6-A. Utiliser uniquement l'imprimante

- 1 Appuyez sur le bouton **Arrêt (Stop)** de l'imprimante.



- 2 Confirmez que l'écran s'affiche comme ci-dessous.



La configuration est terminée.

6-B. Connexion à un ordinateur

Windows Mac OS



Vous devez configurer une connexion pour chaque ordinateur. Poursuivez la configuration à partir de l'étape 1 pour chaque ordinateur.

- 1 Démarrez le fichier de configuration pour la méthode **A** ou la méthode **B**.

A Téléchargement depuis Internet

- 1 Ouvrez un navigateur Web (e etc.) sur votre ordinateur.

- 2 Entrez l'URL suivante et accédez au site Web Canon.

<http://ij.start.canon>



- 3 Sélectionnez **Configuration**.



- 4 Entrez le nom de modèle de votre imprimante et cliquez sur **OK**.



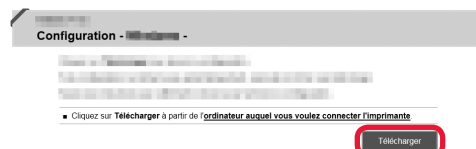
Vous pouvez sélectionner un nom de modèle à partir de la liste.

- 5 Cliquez sur **Configuration**.



Les procédures pour Windows et Mac OS sont présentées ci-dessous. Si vous utilisez un ordinateur équipé d'un système d'exploitation autre que Windows ou Mac OS (Chrome OS, par exemple) procédez à la configuration en fonction des instructions qui s'affichent à l'écran.

- 6 Cliquez sur **Télécharger** et téléchargez le fichier de configuration.



- 7 Exécutez le fichier téléchargé.

Poursuivez avec l'étape 2 à la page suivante pour continuer.

B Utilisation du CD-ROM d'installation (Windows uniquement)

1 Chargez le CD-ROM d'installation dans votre ordinateur.

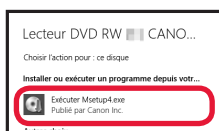


■ Si vous utilisez Windows 10 ou Windows 8.1 :

2 Lorsque le message suivant apparaît sur la droite de l'écran de l'ordinateur, cliquez dessus.



3 Si l'écran suivant s'affiche, cliquez sur **Exécuter Msetup4.exe**.



4 Si la boîte de dialogue **Contrôle de compte d'utilisateur** apparaît, cliquez sur **Oui**.

Lorsque ce message n'apparaît pas (ou n'est plus affiché)

1. Cliquez sur **Explorateur de fichiers** dans la barre des tâches.



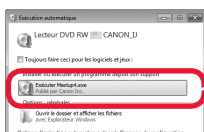
2. Cliquez sur **Ce PC** dans la partie gauche de la fenêtre ouverte.

3. Double-cliquez sur l'icône CD-ROM dans la partie droite de la fenêtre. Si le contenu du CD-ROM s'affiche, double-cliquez sur **Msetup4.exe**.

4. Passez à l'étape 4.

■ Si vous utilisez Windows 7 :

2 Lorsque l'écran **Lecture automatique** apparaît, cliquez sur **Exécuter Msetup4.exe**.



Lorsque l'écran **Lecture automatique** ne s'affiche pas

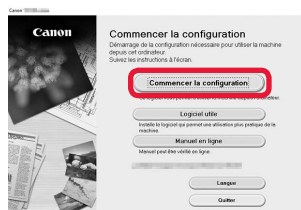
1. Cliquez sur **Ordinateur** à partir du menu Démarrer.

2. Double-cliquez sur l'icône CD-ROM dans la partie droite de la fenêtre ouverte. Si le contenu du CD-ROM s'affiche, double-cliquez sur **Msetup4.exe**.

3 Si la boîte de dialogue **Contrôle de compte d'utilisateur** apparaît, cliquez sur **Continuer**.

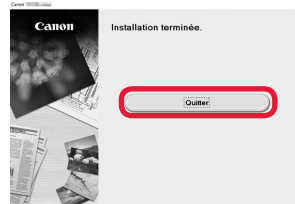
Poursuivez avec l'étape 2 pour continuer.

2 Cliquez sur **Commencer la configuration**.



Suivez les instructions à l'écran pour poursuivre la configuration.

Si l'écran suivant s'affiche, cliquez sur **Quitter**.



La connexion avec votre ordinateur est terminée. Vous pouvez imprimer à partir de votre ordinateur.

6-C. Connexion à un smartphone



Vous devez configurer une connexion pour chaque smartphone. Poursuivez la configuration à partir de l'étape 1 pour chaque smartphone.

Préparation

- Activez Wi-Fi sur votre smartphone.
- Si vous avez un routeur sans fil, connectez votre smartphone au routeur sans fil que vous voulez connecter à l'imprimante.
- * Pour le fonctionnement, reportez-vous aux manuels de votre smartphone et du routeur sans fil ou prenez contact avec les fabricants.

1 Installez le logiciel d'application Canon PRINT Inkjet/SELPHY sur votre smartphone.



iOS : Recherchez « Canon PRINT » dans App Store.

Android : Recherchez « Canon PRINT » dans Google Play.

Vous pouvez également accéder au site Web Canon en numérisant le code QR.

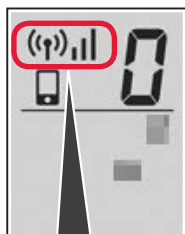


- * Il se peut que vous ne parveniez pas à connecter votre smartphone via une connexion sans fil à Internet lorsque l'imprimante est connectée directement au smartphone. Dans ce cas, vous risquez de devoir payer des frais en fonction du contrat avec votre fournisseur de services.
- * Jusqu'à 5 périphériques peuvent être connectés directement à l'imprimante via une connexion réseau sans fil.

2 Vérifiez l'affichage sur l'imprimante.

L'écran s'éteint si aucune action n'est effectuée pendant environ 10 minutes. Appuyez sur un des boutons du panneau de contrôle (sauf sur le bouton **MARCHE (ON)**) pour afficher l'écran.

- Si l'écran suivant s'affiche : Vérifiez l'icône dans la partie supérieure gauche, puis passez à l'étape **A** ou **B**.

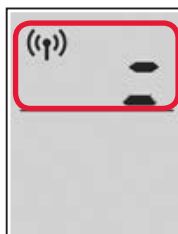


L'icône suivante s'affiche.
(L'imprimante est connectée à un réseau.)



OUI

- Si l'écran suivant s'affiche : Passez à l'étape **B**.



Non (Passez à l'étape **B**.)

Si **(Wi-Fi)*** apparaît, l'imprimante ne peut pas communiquer via une connexion réseau sans fil. Pour plus de détails, accédez à « <http://ij.start.canon> » pour consulter la section **Foire aux questions**.

A **iOS** **Android**

- 1 Touchez le logiciel d'application installé.



- 2 Suivez les instructions à l'écran pour enregistrer l'imprimante.

- 3 Assurez-vous que l'écran suivant s'affiche.



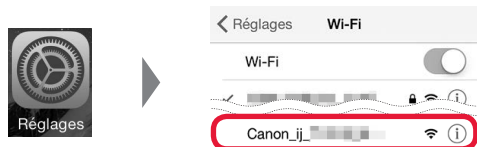
La connexion avec votre smartphone est terminée. Vous pouvez imprimer à partir de votre smartphone.

Pour imprimer des photos, chargez du papier photo. Passez à la section « Chargement de papier photo », à la page 8.

- B** Les procédures ci-dessous varient selon que vous utilisez iOS ou Android. Sélectionnez votre système d'exploitation et poursuivez avec la procédure s'y rapportant.

iOS

- 1 Touchez **Réglages** sur l'écran d'accueil du smartphone, puis touchez **Canon_ij_XXXX** dans les réglages Wi-Fi.



Si **Canon_ij_XXXX** n'apparaît pas dans la liste, reportez-vous à la section « Préparation de l'imprimante » ci-dessous pour faire fonctionner l'imprimante, puis répétez l'étape 1.

- 2 Touchez le logiciel d'application installé.



- 3 Suivez les instructions à l'écran pour enregistrer l'imprimante.

Suivez les instructions à l'écran pour poursuivre la configuration.

Si vous sélectionnez **Méthode sél. auto conn. (recommandé)** dans l'écran de sélection de la méthode de connexion, la méthode de connexion appropriée est sélectionnée automatiquement selon votre environnement.

- 4 Assurez-vous que l'écran suivant s'affiche.

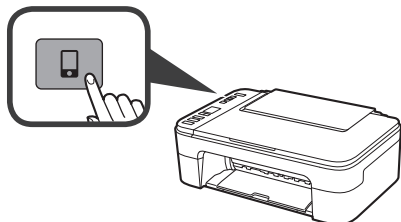


La connexion avec votre smartphone est terminée. Vous pouvez imprimer à partir de votre smartphone.

Pour imprimer des photos, chargez du papier photo. Passez à la section « Chargement de papier photo », à la page 8.

Préparation de l'imprimante

- 1 Appuyez sur le bouton **Direct** de l'imprimante et maintenez-le enfoncé.



Android

- 1 Touchez le logiciel d'application installé.



- 2 Suivez les instructions à l'écran pour enregistrer l'imprimante.

Si le message « **L'imprimante n'est pas enregistrée. Configurer l'imprimante ?** » ne s'affiche pas, reportez-vous à la section « Préparation de l'imprimante » ci-dessous pour faire fonctionner l'imprimante et attendez que le message s'affiche.

Suivez les instructions à l'écran pour poursuivre la configuration.

La méthode de connexion appropriée est sélectionnée selon votre environnement.

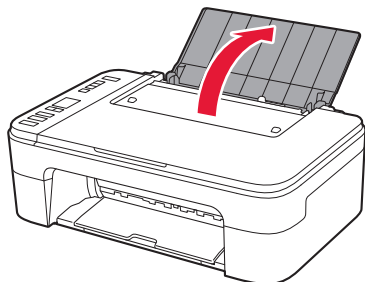
- 3 Assurez-vous que l'écran suivant s'affiche.



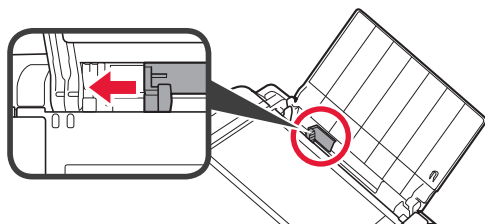
- 3 Revenez au fonctionnement de votre smartphone.

Chargement de papier photo

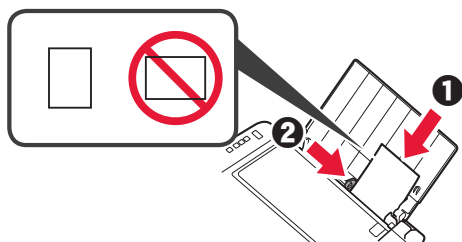
- 1 Ouvrez le support papier.



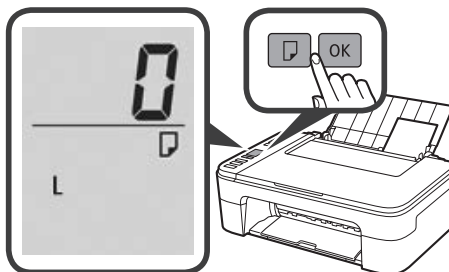
- 2 Faites glisser le guide papier vers la gauche.



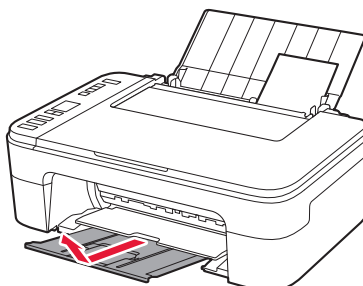
- 3
- 1 Chargez du papier photo le long du bord droit face à imprimer vers le haut.
 - 2 Faites glisser le guide papier de manière à l'aligner avec le côté de la pile de papier.



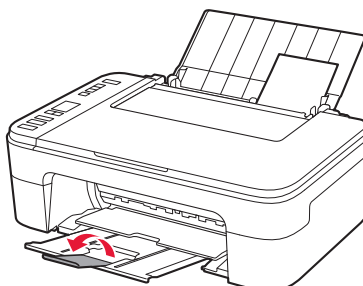
- 4 Appuyez sur le bouton **Papier (Paper)**, sélectionnez le format de papier, puis appuyez sur le bouton **OK**.



- 5 Retirez le bac de sortie papier.



- 6 Ouvrez l'extension du bac de sortie papier.



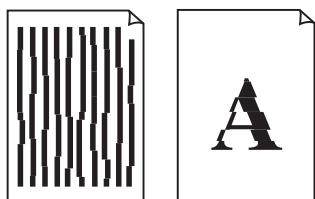
Les résultats de l'impression ne sont pas satisfaisants

Si les résultats de l'impression ne correspondent pas à ce que vous attendez, par exemple des lignes pas droites ou des couleurs pas nettes, procédez à un Alignement tête d'impression.

Pour plus de détails, cliquez sur  **Entretien** dans le **Manuel en ligne** et reportez-vous à **Si l'impression est pâle ou irrégulière > Alignement de la tête d'impression**.

Reportez-vous à la couverture arrière pour savoir comment ouvrir le **Manuel en ligne**.

■ Lignes mal alignées



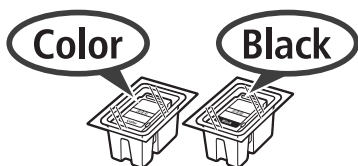
■ Couleurs inégales ou striées



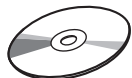
1. Проверка комплектации



□ Кабель питания



□ Картридж FINE



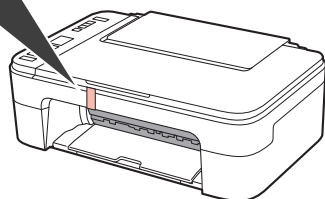
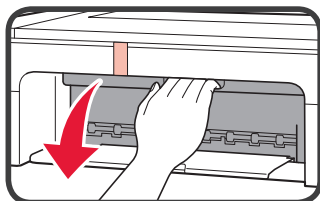
□ Установочный компакт-диск для ПК с ОС Windows

- Информация о безопасности и важные сведения
- Руководство по началу работы (это руководство)

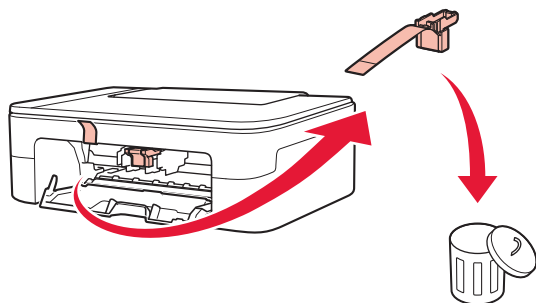
2. Снятие защитных материалов и включение принтера



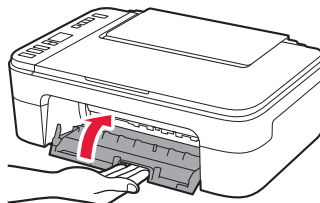
- 1 Удалите упаковочные материалы (например, оранжевую ленту) с внешних поверхностей принтера.
- 2 Откройте крышку.



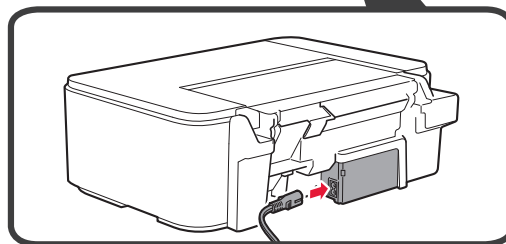
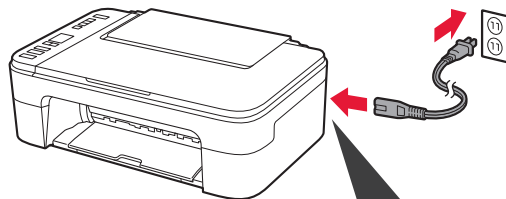
- 3 Удалите оранжевую ленту и защитный материал и утилизируйте их.



- 4 Закройте крышку.

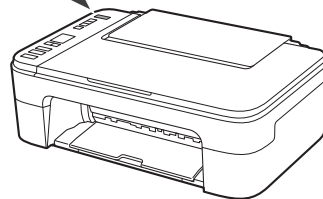
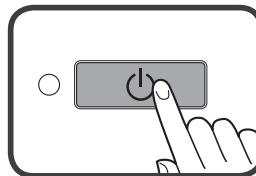


- 5 Подключите кабель питания.



Не подключайте никаких кабелей на этом этапе, кроме кабеля питания.

- 6 Нажмите кнопку ВКЛ (ON).

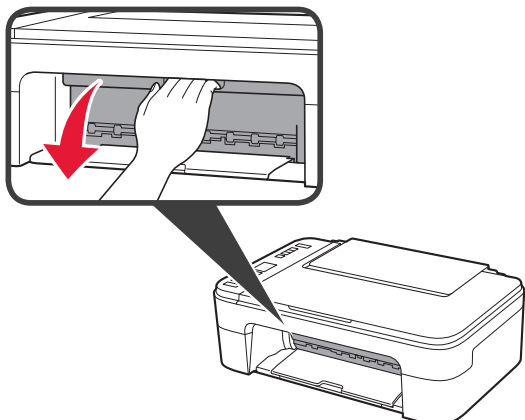


При появлении на экране **E > 0 > 9** нажмите кнопку **ВКЛ (ON)**, чтобы выключить принтер, затем повторите процедуру, начиная с шага 2.

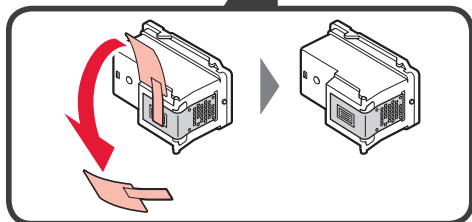
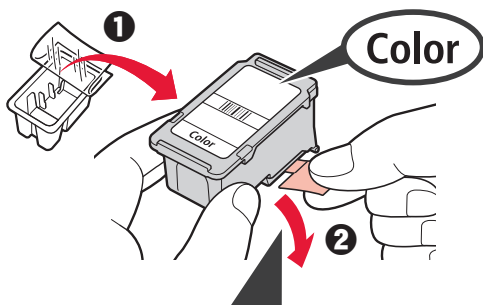
3. Установка картриджа FINE



1 Откройте крышку.



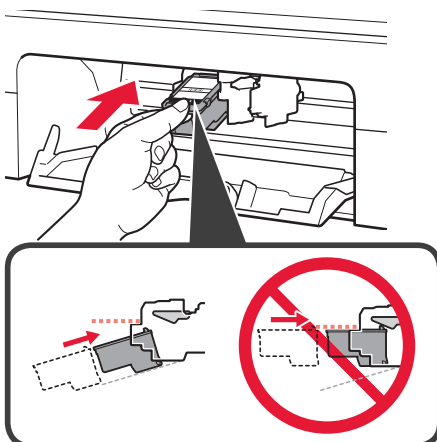
- 2
- 1 Извлеките цветной картридж FINE из упаковки.
 - 2 Снимите защитную ленту.



Не прикасайтесь.

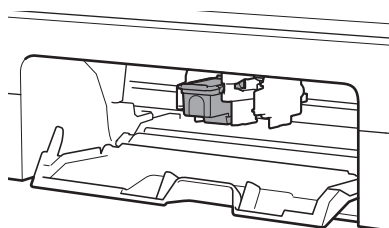
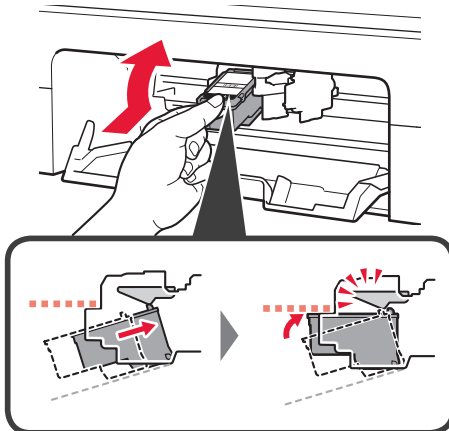
Будьте осторожны, чтобы не запачкаться чернилами на защитной ленте.

3 Немного наклоните цветной картридж FINE и вставьте его в держатель картриджа FINE слева.

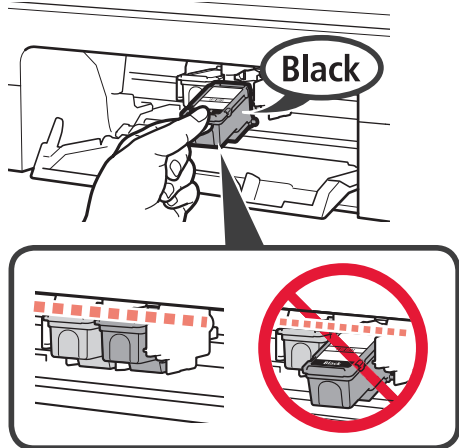


Не ударяйте им по окружающим деталям.

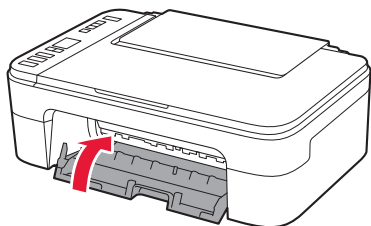
4 Задвиньте картридж FINE внутрь и вверх до упора, пока он не зафиксируется на месте.



- 5 Повторите действия 2–4 и таким же образом установите черный картридж FINE справа.



- 6 Закройте крышку.

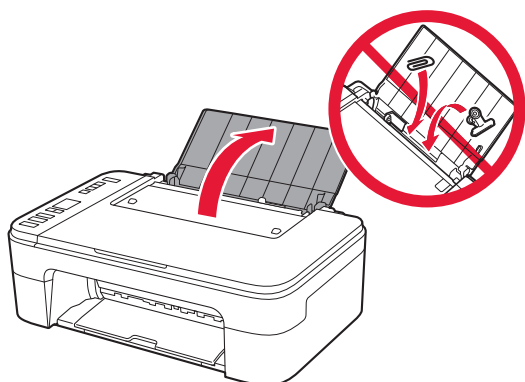


При появлении на экране **E > 0 > 4** вернитесь к шагу 3 и убедитесь, что цветной и черный картриджи FINE установлены правильно.

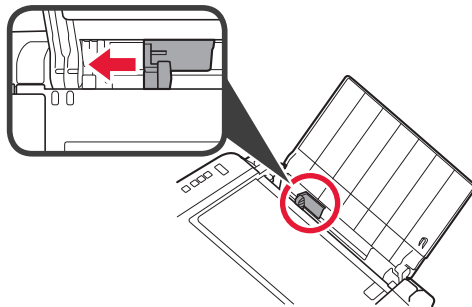
4. Загрузка бумаги



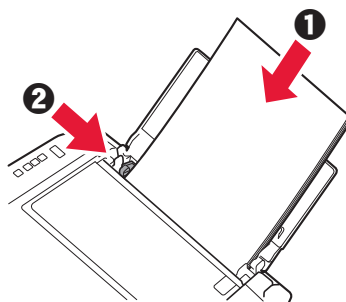
- 1 Откройте упор для бумаги.



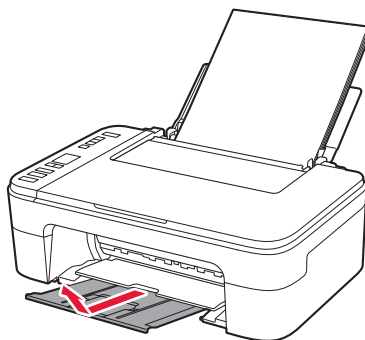
- 2 Сдвиньте направляющую бумаги влево.



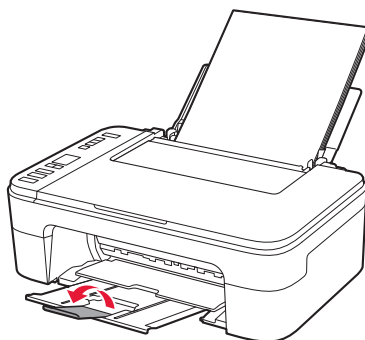
- 3 **1** Загрузите обычную бумагу формата LTR или A4 против правого края лицевой стороной вверх.
2 Передвиньте направляющую бумаги до совмещения со стопкой бумаги.



- 4 Выдвиньте лоток приема бумаги.



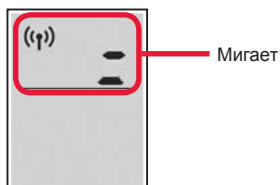
- 5 Откройте дополнительный лоток приема бумаги.



5. Выберите, нужно ли устанавливать подключение к компьютеру или смартфону

В следующем описании смартфоны и планшеты вместе именуется «смартфон».

- 1 Убедитесь, что отображается экран, показанный ниже.



- 2 Перейдите к нужному шагу в соответствии с тем, как вы используете принтер.

Чтобы использовать принтер, подключив его к компьютеру или смартфону



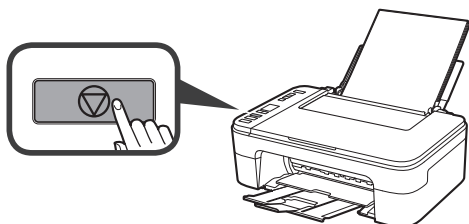
Только для смартфонов → стр. 6

Чтобы использовать принтер без подключения к компьютеру или смартфону → 6-A

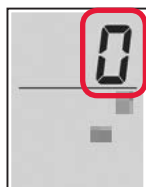


6-A. Использование только принтера

- 1 Нажмите кнопку **Стоп (Stop)** на принтере.



- 2 Убедитесь, что отображается экран, показанный ниже.



Настройка завершена.

6-B. Подключение к компьютеру

Windows Mac OS



Необходимо выполнить процесс настройки подключения на каждом компьютере. Продолжайте настройку для каждого компьютера, начиная с действия 1.

- 1 Запустите файл установки, следуя методу **A** или методу **B**.

A Загрузка из Интернета

- 1 Откройте веб-браузер (e и т. д.) на своем компьютере.
- 2 Введите следующий URL-адрес и откройте веб-сайт Canon.

<http://ij.start.canon>



- 3 Выберите **Настройка**.



- 4 Введите имя модели своего принтера и щелкните **OK**.



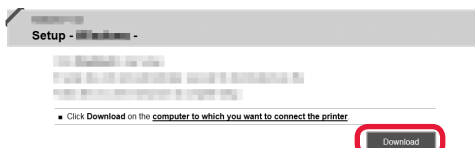
Можно выбрать имя модели из списка.

- 5 Щелкните **Настройка**.



Процедура подключения для ОС Windows и Mac OS показана ниже. Если вы используете компьютер с операционной системой, отличной от Windows и Mac OS, например Chrome OS, выполните настройку, следуя инструкциям на экране.

- 6 Щелкните **Загрузить** и загрузите файл установки.



- 7 Запустите загруженный файл.

Перейдите к шагу 2 на следующей странице, чтобы продолжить.

B Использование установочного компакт-диска (только Windows)

1 Вставьте в компьютер установочный компакт-диск.

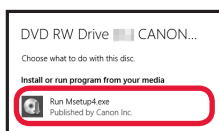


■ При использовании Windows 10 или Windows 8.1:

2 Когда в правой части экрана компьютера появится следующее сообщение, щелкните его.



3 При появлении следующего экрана нажмите **Запустить Msetup4.exe (Run Msetup4.exe)**.



4 При появлении диалогового окна **Контроль учетных записей (User Account Control)** нажмите **Да (Yes)**.

Если это сообщение не появляется (или исчезло)

1. Нажмите **Проводник (File Explorer)** на панели задач.



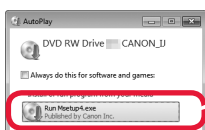
2. Нажмите **Этот ПК (This PC)** в левой части открывшегося окна.

3. Дважды щелкните значок компакт-диска в правой части окна. Когда отобразится содержимое компакт-диска, дважды щелкните файл **Msetup4.exe**.

4. Перейдите к шагу 4.

■ При использовании Windows 7:

2 При появлении экрана **Автозапуск (AutoPlay)** нажмите **Запустить Msetup4.exe (Run Msetup4.exe)**.



Если экран **Автозапуск (AutoPlay)** не появляется

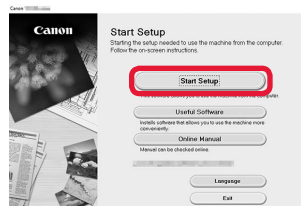
1. Нажмите **Компьютер (Computer)** в меню «Пуск».

2. Дважды щелкните значок компакт-диска в правой части открытого окна. Когда отобразится содержимое компакт-диска, дважды щелкните файл **Msetup4.exe**.

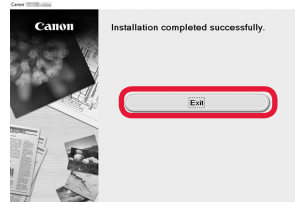
3 При появлении диалогового окна **Контроль учетных записей (User Account Control)** нажмите **Продолжить (Continue)**.

Перейдите к шагу 2, чтобы продолжить.

2 Щелкните **Начать настройку (Start Setup)**.



При появлении следующего экрана нажмите **Выход (Exit)**.



Следуйте инструкциям на экране, чтобы продолжить настройку.

Подключение к компьютеру выполнено. Теперь вы можете выполнять печать с компьютера.

6-С. Подключение к смартфону



Настройку подключения необходимо выполнить для каждого смартфона. Продолжайте настройку для каждого смартфона, начиная с действия 1.

Подготовка

- Включите Wi-Fi на смартфоне.
- При наличии маршрутизатора беспроводной сети установите соединение между смартфоном и маршрутизатором беспроводной сети, к которому вы хотите подключить принтер.
- * Для получения информации о том, как это сделать, см. руководство по эксплуатации смартфона и маршрутизатора беспроводной сети или обратитесь к их производителям.

1 Установите на смартфон приложение Canon PRINT Inkjet/SELPHY.



iOS : выполните поиск приложения «Canon PRINT» в магазине App Store.

Android : выполните поиск приложения «Canon PRINT» в магазине Google Play.

Или перейдите на веб-сайт Canon, отсканировав QR-код.

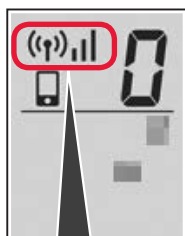


- * Если принтер подключается к смартфону напрямую, подключение смартфона к Интернету через беспроводную сеть невозможно. В этом случае с вас может взиматься дополнительная плата по условиям контракта с поставщиком услуг.
- * По беспроводной сети к принтеру можно напрямую подключить до 5 устройств одновременно.

2 Проверьте отображение на принтере.

Экран выключается, если устройство не используется в течение примерно 10 минут. Для отображения экрана нажмите любую кнопку на панели управления (кроме кнопки **ВКЛ (ON)**).

- При появлении указанного ниже экрана: Проверьте значок в левом верхнем углу, а затем перейдите к п. **A** или **B**.

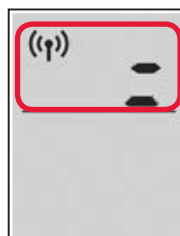


Отобразится такой значок.
(Принтер подключен к сети.)



ДА

- При появлении указанного ниже экрана: Перейдите к п. **B**.



Мигает

Нет (перейдите к п. **B**).

Появление значка ((?))^x означает, что принтер не может передавать данные по беспроводной сети. Для получения более подробной информации перейдите по ссылке «<http://ij.start.canon>» в раздел **Часто задаваемые вопросы**.

A iOS Android

- 1 Коснитесь установленного приложения.



- 2 Следуйте инструкциям на экране, чтобы выполнить регистрацию принтера.

- 3 Убедитесь, что отображается указанный ниже экран.



Подключение к смартфону выполнено. Теперь вы можете выполнять печать со смартфона.

Для печати фотографий загрузите фотобумагу. Перейдите в раздел «Загрузка фотобумаги» на стр. 8.

- B** Процедуры, описанные ниже, отличаются в зависимости от операционной системы (iOS или Android). Выберите свою операционную систему и выполните инструкции к ней.

iOS

- 1** Коснитесь пункта **Настройки (Settings)** на стартовом экране смартфона, а затем коснитесь пункта **Canon_ij_XXXX** на экране настройки Wi-Fi.



Если пункта **Canon_ij_XXXX** нет в списке, выполните действия с принтером, указанные в разделе «Подготовка принтера» внизу, а затем повторите действие **1**.

- 2** Коснитесь установленного приложения.

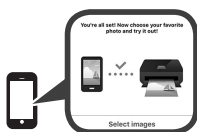


- 3** Следуйте инструкциям на экране, чтобы выполнить регистрацию принтера.

Следуйте инструкциям на экране, чтобы продолжить настройку.

Если выбрать **Автом. выбор метода подключ. (рекоменд.) (Auto Select Conn. Method (recommended))** на экране выбора метода подключения, соответствующий метод подключения будет выбран автоматически в зависимости от вашей сетевой среды.

- 4** Убедитесь, что отображается указанный ниже экран.

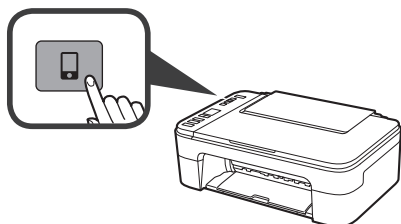


Подключение к смартфону выполнено. Теперь вы можете выполнять печать со смартфона.

Для печати фотографий загрузите фотобумагу. Перейдите в раздел «Загрузка фотобумаги» на стр. 8.

Подготовка принтера

- 1** Нажмите и удерживайте кнопку **Прямое (Direct)** на принтере.



Android

- 1** Коснитесь установленного приложения.



- 2** Следуйте инструкциям на экране, чтобы выполнить регистрацию принтера.

Если сообщение «**Принтер не зарегистрирован. Выполнить настройку принтера? (Printer is not registered. Perform printer setup?)**» не появилось, выполните действия с принтером, указанные в разделе «Подготовка принтера» внизу, а затем подождите немного, пока сообщение не появится.

Следуйте инструкциям на экране, чтобы продолжить настройку.

Выбор подходящего метода подключения зависит от используемой среды.

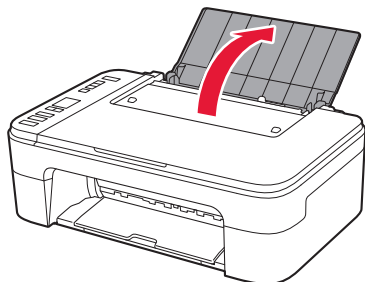
- 3** Убедитесь, что отображается указанный ниже экран.



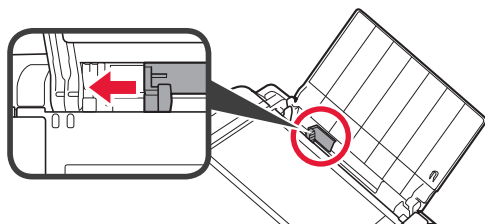
- 3** Вернитесь к выполнению действий на смартфоне.

Загрузка фотобумаги

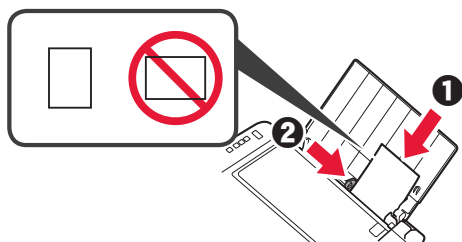
- 1 Откройте упор для бумаги.



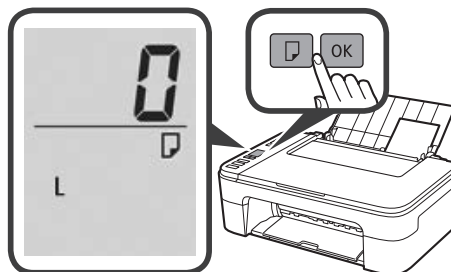
- 2 Сдвиньте направляющую бумаги влево.



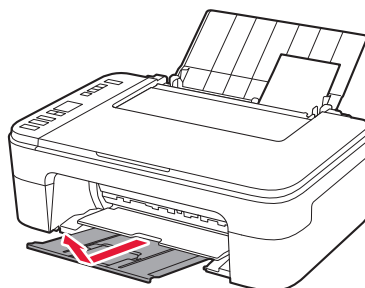
- 3 ❶ Загрузите фотобумагу против правого края лицевой стороной вверх.
❷ Передвиньте направляющую бумаги до совмещения со стопкой бумаги.



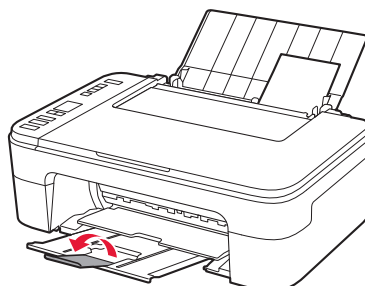
- 4 Нажмите кнопку **Бумага (Paper)**, выберите размер бумаги и нажмите кнопку **ОК**.



- 5 Выдвиньте лоток приема бумаги.



- 6 Откройте дополнительный лоток приема бумаги.



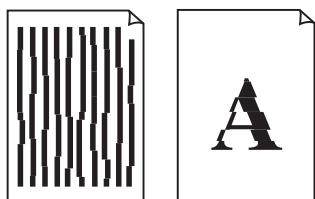
Неудовлетворительное качество печати

Если качество печати не отвечает ожиданиям (например, прямые линии искривлены или цвета неравномерны), выполните процедуру «Выравнивание печатающих головок (Print Head Alignment)».

Для получения более подробной информации нажмите  **Обслуживание** на экране **Онлайн-руководство** и см. раздел **Если печать стала бледной или неравномерной > Выравнивание печатающей головки**.

Сведения о том, как открыть **Онлайн-руководство**, см. на задней обложке.

- Неровные линии



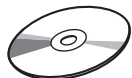
- Неравномерный цвет или полосы



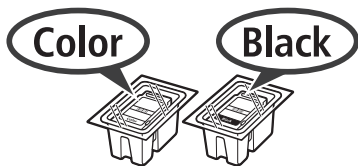
1. Перевірка комплектації



□ Шнур живлення



□ Компакт-диск із програмою встановлення для ПК з ОС Windows



□ Картридж FINE

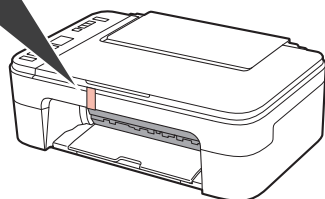
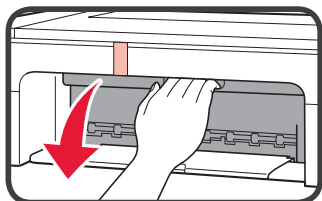
□ Інформація щодо безпеки й важливі відомості

□ Посібник для початку роботи (цей посібник)

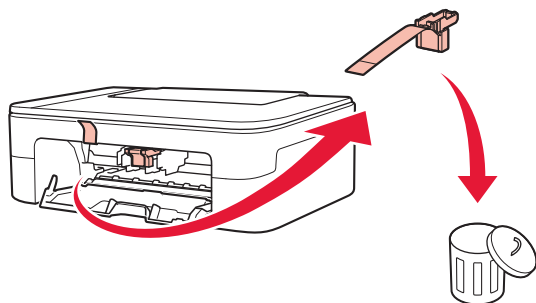
2. Зняття пакувальних матеріалів і ввімкнення принтера



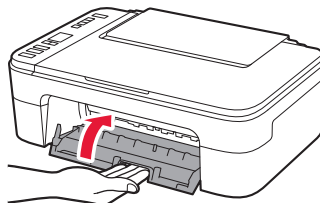
- 1 Зніміть пакувальні матеріали (наприклад, жовтогарячу стрічку) із зовнішньої частини принтера.
- 2 Відкрийте кришку.



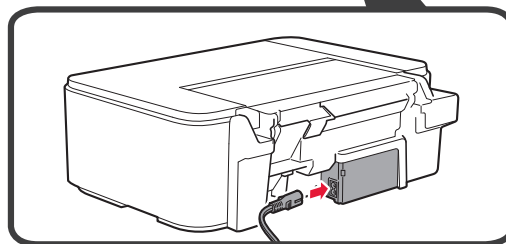
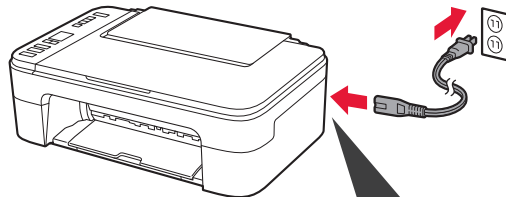
- 3 Зніміть жовтогарячу стрічку та захисний матеріал і викиньте їх.



- 4 Закрийте кришку.

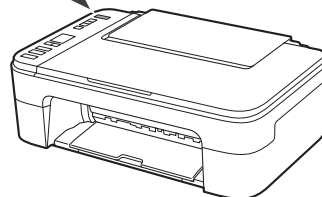
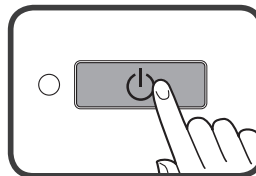


- 5 Приєднайте шнур живлення.



Не приєднуйте жодних кабелів на цьому етапі, окрім шнура живлення.

- 6 Натисніть кнопку **УВІМК. (ON)**.

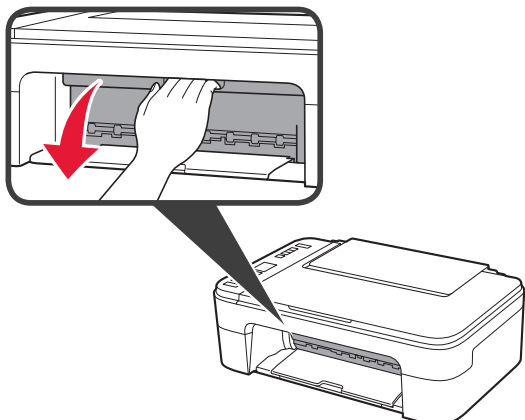


Якщо на екрані з'являються символи **E > 0 > 9**, натисніть кнопку **УВІМК. (ON)**, щоб вимкнути принтер, а потім повторіть дії з кроку 2.

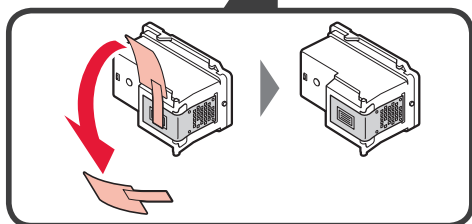
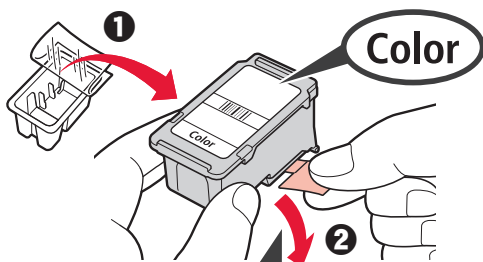
3. Встановлення картриджа FINE



1 Відкрийте кришку.



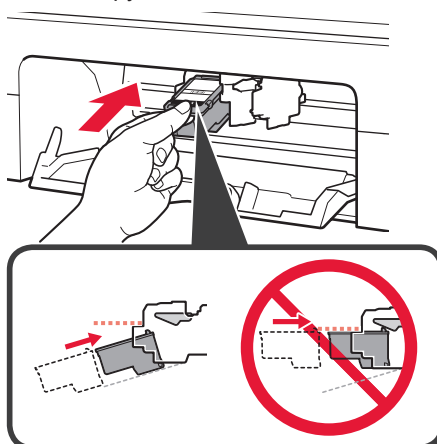
- 2
- 1 Витягніть картридж FINE із кольоровим чорнилом із коробки.
 - 2 Зніміть захисну стрічку.



Не торкайтеся.

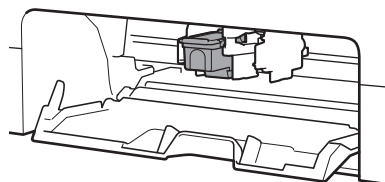
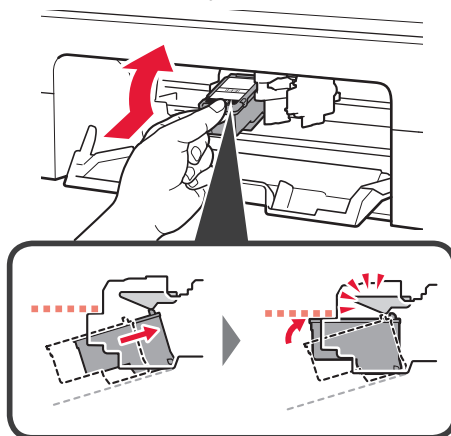
Будьте обережні, щоб не забруднитися чорнилом на захисній стрічці.

3 Трохи нахиліть картридж FINE із кольоровим чорнилом і вставте його в тримач картриджа FINE ліворуч.

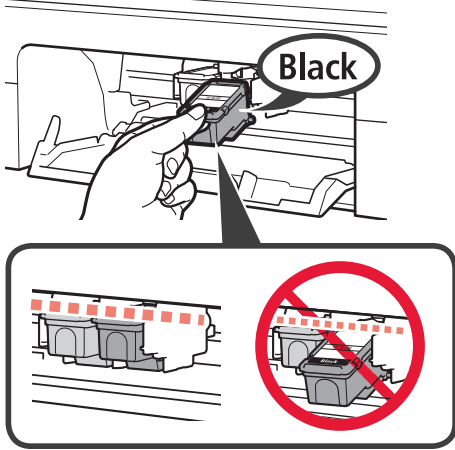


Не вдаряйте його об прилеглі частини.

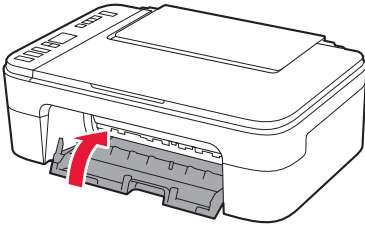
4 Вставте картридж FINE і притискайте із силою, доки він не зафіксується на місці.



- 5 Повторіть кроки 2–4, щоб установити картридж FINE із чорним чорнилом праворуч.



- 6 Закрийте кришку.

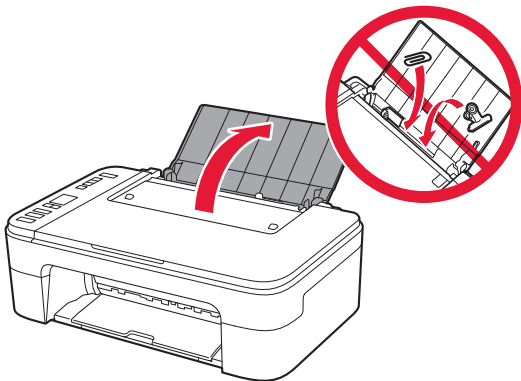


Якщо на екрані з'являються символи $E > 0 > 4$, поверніться до кроку 3 і перевірте, чи правильно встановлено картриджі FINE із кольоровим і чорним чорнилом.

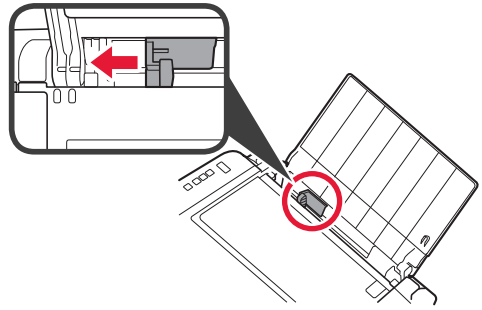
4. Завантаження паперу



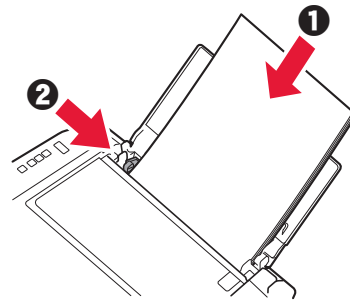
- 1 Відкрийте підпору для паперу.



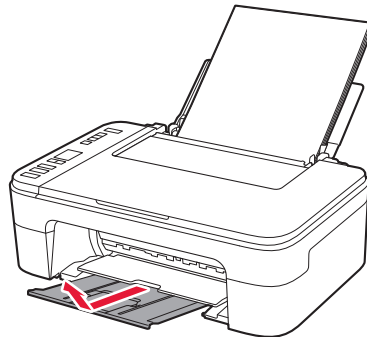
- 2 Посуньте напрямник для паперу ліворуч.



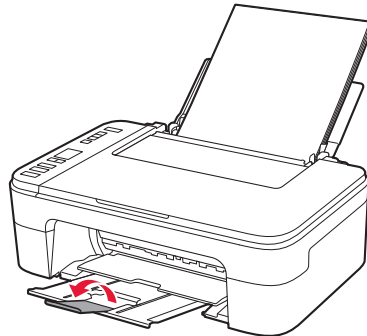
- 3 **1** Завантажте звичайний папір формату LTR або A4 по правому краю стороною для друку догори.
2 Посуньте напрямник для паперу, щоб вирівняти його зі стороною стосу паперу.



- 4 Витягніть лоток виведення паперу.



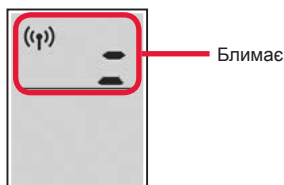
- 5 Відкрийте подовжувач вивідного лотка.



5. Виберіть, чи встановлювати підключення до комп'ютера або смартфона

У наведеному далі описі смартфони та планшети разом називаються «смартфон».

- 1 Має обов'язково з'явитися наведений нижче екран.



- 2 Перейдіть до наступного кроку відповідно до використання принтера.

Щоб використовувати принтер із підключеним комп'ютером або смартфоном



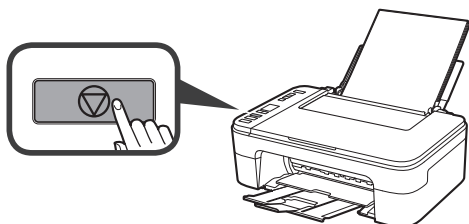
Тільки для смартфонів → сторінка 6

Щоб використовувати принтер без підключення до комп'ютера або смартфона → 6-A

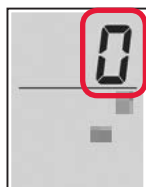


6-A. Використовувати тільки принтер

- 1 Натисніть кнопку **Стоп (Stop)** на принтері.

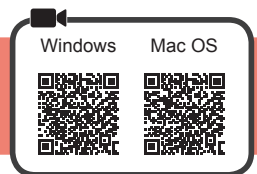


- 2 Має обов'язково з'явитися наведений нижче екран.



Настроювання завершено.

6-B. Підключення до комп'ютера



Для кожного комп'ютера потрібно провести процедуру налаштування з'єднання. Робіть це, починаючи з кроку 1.

- 1 Запустіть файл налаштування способом **A** або **B**.

A Завантаження з Інтернету

- 1 Відкрийте браузер (🌐 тощо) свого комп'ютера.
- 2 Введіть наведену нижче URL-адресу, щоб перейти на веб-сайт Canon.

<http://ij.start.canon>



- 3 Натисніть **Налаштування**.



- 4 Введіть назву моделі принтера та натисніть **OK**.



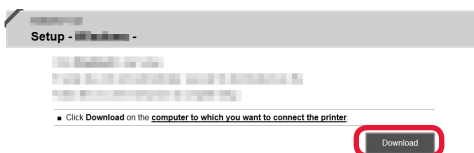
Назву моделі можна вибрати зі списку.

- 5 Натисніть **Налаштування**.



Далі описано процедури для Windows і Mac OS. Якщо ви використовуєте ОС, відмінну від Windows або Mac OS, як-от Chrome OS, дотримуйтесь інструкцій, які з'являтимуться на екрані.

- 6 Клацніть **Завантажити** й завантажте файл встановлення.



- 7 Запустіть завантажений файл.

Перейдіть до кроку 2 на наступній сторінці, щоб продовжити.

B Використання Компакт-диска з програмою встановлення (тільки для Windows)

- 1 Вставте компакт-диск із програмою встановлення в комп'ютер.

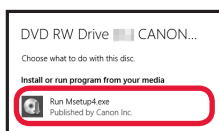


- Для Windows 10 або Windows 8.1

- 2 Коли в правій частині екрана комп'ютера з'явиться це повідомлення, клацніть його.



- 3 Якщо з'явиться такий екран, натисніть кнопку **Запустити Msetup4.exe (Run Msetup4.exe)**.



- 4 Якщо з'явиться діалогове вікно **Служба захисту користувачів (User Account Control)**, клацніть **Так (Yes)**.

Якщо це повідомлення не з'явилося (або зникло)

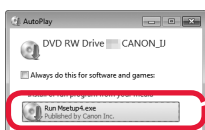
1. Клацніть **Провідник (File Explorer)** на панелі завдань.



2. Клацніть пункт **Цей ПК (This PC)** ліворуч у вікні, що відкрилося.
3. Двічі клацніть піктограму компакт-диска праворуч у вікні. Коли відобразиться вміст компакт-диска, двічі клацніть файл **Msetup4.exe**.
4. Перейдіть до кроку 4.

- Для Windows 7

- 2 Коли з'явиться екран **Автовідтворення (AutoPlay)**, клацніть **Запустити Msetup4.exe (Run Msetup4.exe)**.



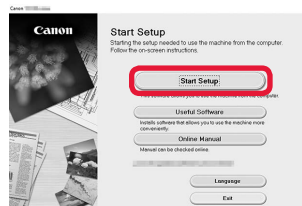
Якщо екран **Автовідтворення (AutoPlay)** не з'являється

1. Клацніть **Комп'ютер (Computer)** у головному меню.
2. Двічі клацніть піктограму компакт-диска праворуч у вікні, що відкриється. Коли відобразиться вміст компакт-диска, двічі клацніть файл **Msetup4.exe**.

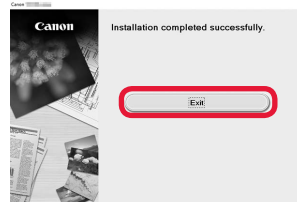
- 3 Якщо з'явиться діалогове вікно **Служба захисту користувачів (User Account Control)**, клацніть **Продовжити (Continue)**.

Перейдіть до кроку 2, щоб продовжити.

- 2 Виберіть пункт **Запуск налаштування (Start Setup)**.



Якщо з'явиться такий екран, натисніть кнопку **Вихід (Exit)**.



Щоб продовжити налаштування, дотримуйтесь інструкцій, які з'являтимуться на екрані.

Підключення до комп'ютера встановлено. Тепер можна друкувати з нього.

6-С. Підключення до смартфона



Підключення потрібно налаштувати для кожного смартфона. Робіть це, починаючи з кроку 1.

Підготовка

- Увімкніть Wi-Fi на смартфоні.
- У разі наявності маршрутизатора безпроводової мережі для підключення до принтера установіть зв'язок між ним і своїм смартфоном.
- * Щоб дізнатися про дії, які потрібно для цього виконати, див. посібники з експлуатації смартфона та маршрутизатора безпроводової мережі або зверніться до їхніх виробників.

1 Інсталюйте на смартфоні прикладне програмне забезпечення Canon PRINT Inkjet/SELPHY.



iOS : виконайте пошук програми Canon PRINT у магазині App Store.

Android : виконайте пошук програми Canon PRINT у магазині Google Play.

Також можна відкрити веб-сайт Canon, відсканувавши QR-код.



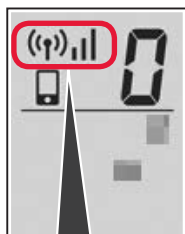
- * Смартфон не можна підключати до Інтернету через безпроводову мережу під час підключення принтера напряму до смартфона. У такому разі з вас може бути стягнуто плату залежно від умов контракту з постачальником послуг.
- * Напряму через підключення до безпроводової локальної мережі до принтера можна підключити до 5 пристроїв.

2 Погляньте на дисплей принтера.

Екран вимкнеться, якщо не виконувати жодних дій протягом близько 10 хвилин. Щоб увімкнути його, натисніть одну з кнопок на панелі керування (крім кнопки **УВІМК.** (ON)).

- Якщо з'явиться наведений далі екран: погляньте на значок у верхньому лівому куті та перейдіть до кроку **A** або **B**.

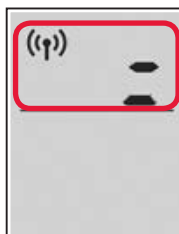
- Якщо з'явиться наведений далі екран: перейдіть до кроку **B**.



З'явиться наведений нижче значок (принтер підключено до мережі).



ТАК



Блимає

Ні (перейдіть до кроку **B**).

Якщо з'явиться значок **(?)**^{*}, це означає, що принтер не може обмінюватися даними через підключення до безпроводової локальної мережі. Щоб отримати докладні відомості, відкрийте веб-сторінку <http://ij.start.canon> і перегляньте розділ **Запитання й відповіді**.

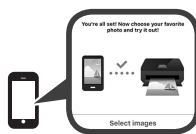
A iOS Android

- 1 Торкніться інсталюваного прикладного програмного забезпечення.



- 2 Щоб зареєструвати принтер, дотримуйтесь інструкцій, які з'являтимуться на екрані.

- 3 Має обов'язково з'явитися наведений нижче екран.



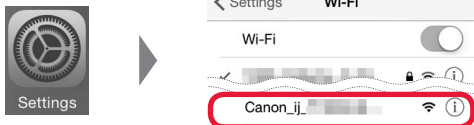
Підключення до смартфона встановлено. Тепер можна друкувати з нього.

Щоб надрукувати фото, завантажте фотопапір. Перейдіть до розділу «Завантаження фотопаперу» на сторінці 8.

- B** Наведені нижче процедури залежать від того, яка операційна система використовується – iOS або Android. Виберіть свою операційну систему та перейдіть до процедури для неї.

iOS

- 1** Спочатку торкніться пункту **Параметри (Settings)** на стартовому екрані свого смартфона, а потім — пункту **Canon_ij_XXXX** у параметрах Wi-Fi.



Якщо в списку не з'явиться пункт **Canon_ij_XXXX**, прочитайте розділ «Підготовка принтера» нижче, виконайте описані в ньому дії на принтері та повторіть крок **1**.

- 2** Торкніться інсталюваного додаткового програмного забезпечення.



- 3** Щоб зареєструвати принтер, дотримуйтесь інструкцій, які з'являтимуться на екрані.

Щоб продовжити налаштування, дотримуйтесь інструкцій, які з'являтимуться на екрані.

Якщо на екрані вибору способу підключення вибрати пункт **Auto Select Conn. Method (recommended)**, належний спосіб підключення буде вибрано автоматично залежно від середовища.

- 4** Має обов'язково з'явитися наведений нижче екран.

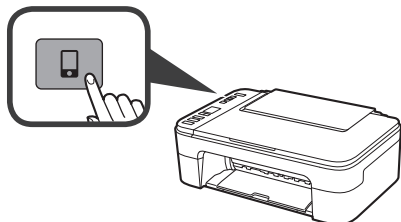


Підключення до смартфона встановлено. Тепер можна друкувати з нього.

Щоб надрукувати фото, завантажте фотопапір. Перейдіть до розділу «Завантаження фотопаперу» на сторінці 8.

Підготовка принтера

- 1** Натисніть і утримуйте кнопку **Безпосер (Direct)** на принтері.



Android

- 1** Торкніться інсталюваного додаткового програмного забезпечення.



- 2** Щоб зареєструвати принтер, дотримуйтесь інструкцій, які з'являтимуться на екрані.

Якщо повідомлення «**Printer is not registered. Perform printer setup?**» не з'явиться, прочитайте розділ «Підготовка принтера» нижче, виконайте описані в ньому дії на принтері та зачекайте деякий час, доки це повідомлення не з'явиться.

Щоб продовжити налаштування, дотримуйтесь інструкцій, які з'являтимуться на екрані.

Належний спосіб підключення вибирається залежно від середовища.

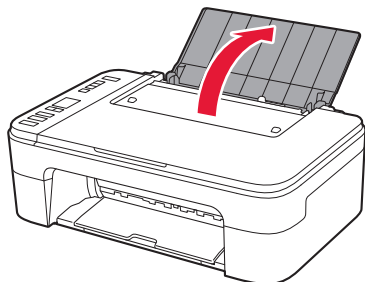
- 3** Має обов'язково з'явитися наведений нижче екран.



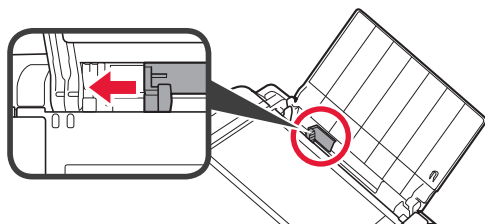
- 3** Почніть знову користуватися смартфоном.

Завантаження фотопаперу

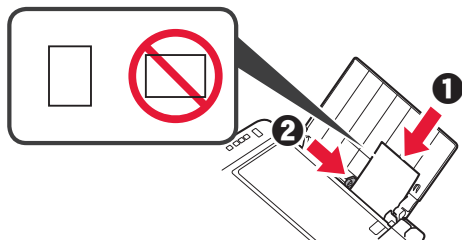
- 1 Відкрийте підпору для паперу.



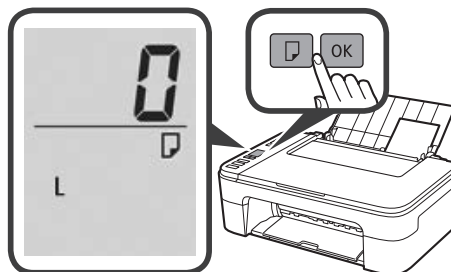
- 2 Посуньте напрямник для паперу ліворуч.



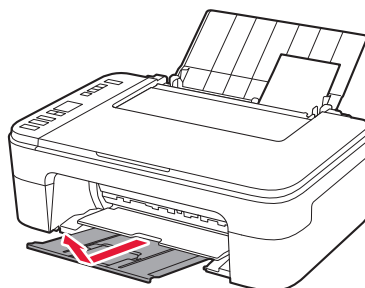
- 3 ❶ Завантажте фотопапір по правому краю стороною для друку догори.
❷ Посуньте напрямник для паперу, щоб вирівняти його зі стороною стосу паперу.



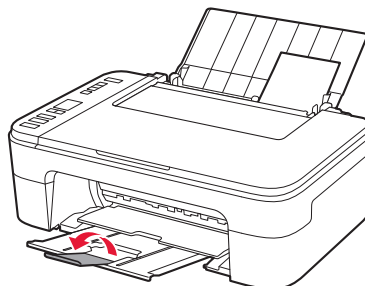
- 4 Натисніть кнопку **Папір (Paper)**, виберіть формат паперу та натисніть кнопку **ОК**.



- 5 Витягніть лоток виведення паперу.




- 6 Відкрийте подовжувач вивідного лотка.



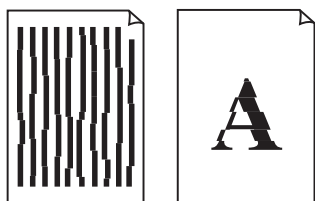
Незадовільний результат друку

Якщо результати друку незадовільні, наприклад лінії непрямі або кольори нерівномірні, виконайте «Вирівнювання друкуючої головки (Print Head Alignment)».

Щоб отримати докладніші відомості, клацніть пункт  **Технічне обслуговування** в документі **Онлайнний посібник** і див. розділ **Якщо роздруківка бліда або нерівна > Вирівнювання Друкуючої головки**.

Інструкції про те, як відкрити **Онлайнний посібник**, див. на звороті обкладинки.

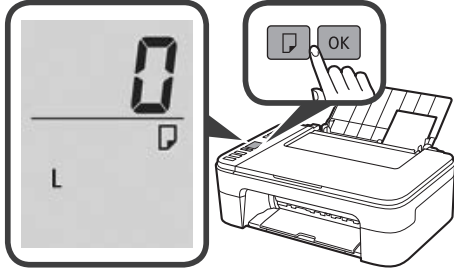
■ Зміщені лінії



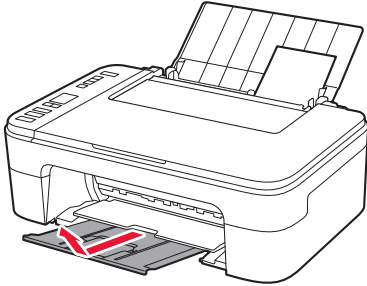
■ Нерівномірні кольори або смуги



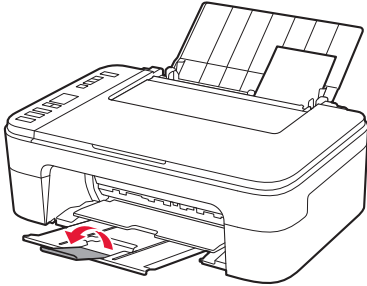
4 اضغط على الزر ورق (Paper) وحدد حجم الورق، ثم اضغط على الزر موافق (OK).



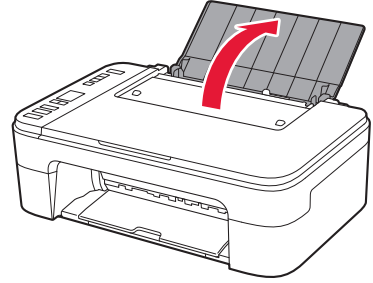
5 اسحب درج إخراج الورق للخارج.



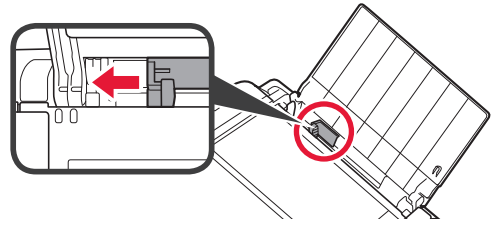
6 افتح امتداد درج الإخراج.



1 افتح دعامة الورق.

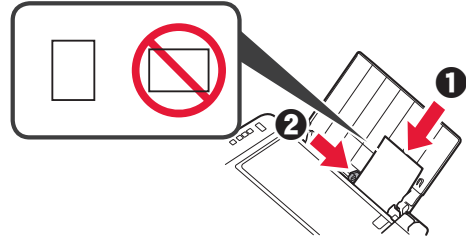


2 قم بتحريك موجه الورق إلى اليسار.



3 1 قم بتحميل ورق الصور الفوتوغرافية تجاه الحافة اليمنى مع توجيهه جانب الطباعة لأعلى.

2 قم بتحريك موجه الورق لمحاذاته مع جانب رزمة الورق.



نتائج الطباعة غير مرضية

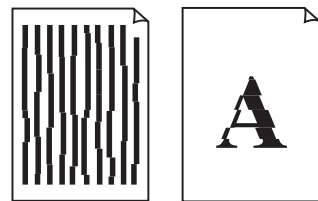
إذا كانت نتائج الطباعة على خلاف ما تتوقعه، مثل اعوجاج السطور المستقيمة أو تضارب في الألوان، فقم بإجراء محاذاة رأس الطباعة (Print Head Alignment).

لمعرفة التفاصيل، انقر فوق ⚙️ الصيانة الموجود في الدليل على الإنترنت وراجع إذا كانت الطباعة باهتة أو غير مستوية < محاذاة رأس الطباعة. راجع الغلاف الخلفي لمعرفة طريقة فتح الدليل على الإنترنت.

■ ألوان غير متساوية أو مخططة



■ الخطوط غير متوازية



B تختلف الإجراءات الواردة أدناه باختلاف نظامي التشغيل iOS أو Android. قم بتحديد نظام التشغيل الخاص بك وتابع إلى الإجراء الخاص به.

Android

1 انقر فوق البرنامج التطبيقي الذي تم تثبيته.



2 اتبع الإرشادات الواردة على الشاشة لتسجيل الطابعة.

إذا لم تظهر الرسالة "Printer is not registered." فراجع "تحضير الطابعة" أدناه لتشغيل الطابعة، وانتظر للحظة حتى تظهر الرسالة.

اتبع الإرشادات الواردة على الشاشة لمتابعة عملية الإعداد. يتم تحديد طريقة الاتصال المناسبة وفقاً للبيئة الخاصة بك.

3 تأكد من ظهور الشاشة التالية.



iOS

1 انقر فوق الإعدادات (Settings) على شاشة هاتفك الذكي الرئيسية، ثم انقر فوق Canon_ij_XXXX ضمن إعدادات Wi-Fi.



في حالة عدم ظهور Canon_ij_XXXX في القائمة، راجع "تحضير الطابعة" أدناه لتشغيل الطابعة، ثم كرر الخطوة 1.

2 انقر فوق البرنامج التطبيقي الذي تم تثبيته.



3 اتبع الإرشادات الواردة على الشاشة لتسجيل الطابعة.

اتبع الإرشادات الواردة على الشاشة لمتابعة عملية الإعداد. إذا قمت بتحديد (recommended) في شاشة تحديد طريقة الاتصال، يتم تحديد طريقة الاتصال تلقائياً وفقاً للبيئة الخاصة بك.

4 تأكد من ظهور الشاشة التالية.

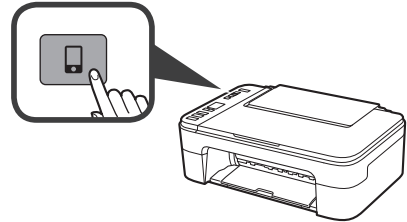


اكتملت عملية التوصيل بهاتفك الذكي الآن. ويمكنك الطباعة من هاتفك الذكي.

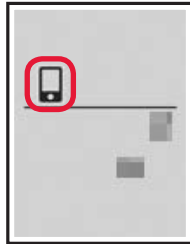
لطباعة الصور، قم بتحميل ورق الصور الفوتوغرافية. تابع إلى "تحميل ورق الصور الفوتوغرافية" في الصفحة 8.

تحضير الطابعة

1 اضغط مع الاستمرار على الزر مباشر (Direct) الموجود بالطابعة.



2 عندما يبدأ الرمز التالي في الوميض على الشاشة، قم بتحرير الزر.



3 قم بالعودة إلى العملية الخاصة بهاتفك الذكي.

C-6. الاتصال بهاتف ذكي



ستحتاج إلى إعداد اتصال لكل هاتف ذكي. تابع عملية الإعداد من الخطوة 1 لكل هاتف ذكي.

التحضير

- قم بتشغيل Wi-Fi على هاتفك الذكي.
- إذا كان لديك موجه لاسلكي، فقم بتوصيل الهاتف الذكي بالموجه اللاسلكي الذي تريد توصيله بالطابعة.
- * لمعرفة العمليات، راجع دليلي الهاتف الذكي والموجه اللاسلكي أو اتصل بالمصنعين.

1 قم بتنصيب البرنامج التطبيقي Canon PRINT Inkjet/SELPHY على هاتفك الذكي.



iOS : ابحث عن "Canon PRINT" في App Store.

Android : ابحث عن "Canon PRINT" في Google Play.

أو قم بالوصول إلى موقع الويب لشركة Canon من خلال مسح رمز الاستجابة السريعة.



- * قد يتعذر عليك توصيل الهاتف الذكي بالإنترنت لاسلكيًا أثناء اتصال الطابعة بالهاتف الذكي مباشرة. وفي هذه الحالة، قد تتم محاسبتك وفقاً للعقد المبرم بينك وبين موفر الخدمة الخاص بك.
- * يمكن توصيل حتى 5 أجهزة بالطابعة عبر اتصال الشبكة المحلية اللاسلكية مباشرة.

2 تحقق من الشاشة الموجودة على الطابعة.

سيتم إطفاء الشاشة إذا لم يتم القيام بأية عمليات لمدة 10 دقائق تقريبًا. اضغط على الأزرار الموجودة على لوحة التشغيل فيما عدا الزر تشغيل (ON) لعرض الشاشة.

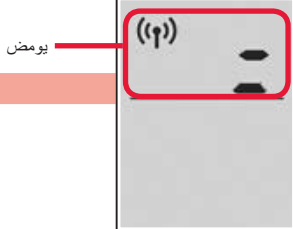
■ في حالة ظهور الشاشة التالية:

تابع إلى **B**.

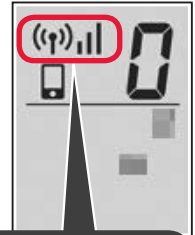
■ في حالة ظهور الشاشة التالية:

تحقق من الرمز الموجود في الجزء العلوي الأيسر، ثم تابع إلى

A أو **B**.



لا (تابع إلى **B**).



يظهر الرمز التالي.
(الطابعة متصلة بشبكة ما.)

((P))

نعم

في حالة ظهور ((P))*، سيتعذر اتصال الطابعة عن طريق اتصال الشبكة المحلية اللاسلكية. لمعرفة المزيد، قم بالوصول إلى <http://ij.start.canon> للاطلاع على الأسئلة الشائعة.

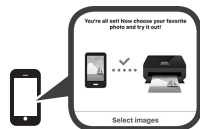
Android **iOS** **A**

1 انقر فوق البرنامج التطبيقي الذي تم تثبيته.



2 اتبع الإرشادات الواردة على الشاشة لتسجيل الطابعة.

3 تأكد من ظهور الشاشة التالية.



اكتملت عملية التوصيل بهاتفك الذكي الآن. ويمكنك الطباعة من هاتفك الذكي.

لطباعة الصور، قم بتحميل ورق الصور الفوتوغرافية. تابع إلى "تحميل ورق الصور الفوتوغرافية" في الصفحة 8.

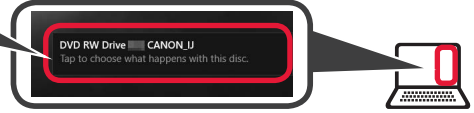
B استخدام القرص المضغوط الخاص بالإعداد (نظام Windows فقط)

1 قم بتحميل القرص المضغوط الخاص بالإعداد في الكمبيوتر الخاص بك.

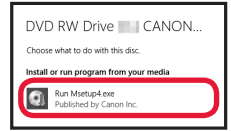


■ عند استخدام نظام التشغيل Windows 10 أو Windows 8.1:

2 عند ظهور الرسالة التالية على الجانب الأيمن من شاشة الكمبيوتر الخاص بك، انقر فوقها.



3 في حالة ظهور الشاشة التالية، انقر فوق تشغيل Msetup4.exe (Run Msetup4.exe).



4 في حالة ظهور مربع الحوار التحكم في حساب المستخدم (User Account Control)، انقر فوق نعم (Yes).

عند عدم ظهور هذه الرسالة (أو اختفاؤها)

1. انقر فوق مستكشف الملفات (File Explorer) في شريط المهام.



2. انقر فوق هذا الكمبيوتر (This PC) في الجانب الأيسر من الإطار المفتوح.

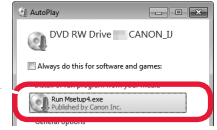
3. انقر نقرًا مزدوجًا فوق رمز القرص المضغوط الموجود في الجانب الأيمن من الإطار.

في حالة ظهور محتويات القرص المضغوط، انقر نقرًا مزدوجًا فوق Msetup4.exe.

4. تابع إلى الخطوة 4.

■ عند استخدام نظام التشغيل Windows 7:

2 عند ظهور شاشة التشغيل التلقائي (AutoPlay)، انقر فوق تشغيل Msetup4.exe (Run Msetup4.exe).



3 في حالة ظهور مربع الحوار التحكم في حساب المستخدم (User Account Control)، انقر فوق متابعة (Continue).

عند عدم ظهور شاشة التشغيل التلقائي (AutoPlay)

1. انقر فوق الكمبيوتر (Computer) من قائمة البدء.

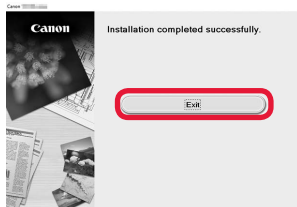
2. انقر نقرًا مزدوجًا فوق رمز القرص المضغوط الموجود في الجانب الأيمن من الإطار المفتوح.

في حالة ظهور محتويات القرص المضغوط، انقر نقرًا مزدوجًا فوق Msetup4.exe.

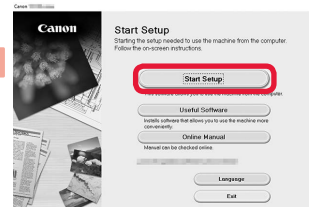
انتقل إلى الخطوة 2 للمتابعة.

في حالة ظهور الشاشة التالية، انقر فوق إنهاء (Exit).

2 انقر فوق بدء الإعداد (Start Setup).



اتبع الإرشادات الواردة على الشاشة لمتابعة عملية الإعداد.



اكتملت عملية التوصيل بالكمبيوتر الآن. ويمكنك الطباعة من الكمبيوتر الخاص بك.

Mac OS Windows



6-B. الاتصال بجهاز كمبيوتر

ستحتاج إلى إعداد اتصال لكل جهاز كمبيوتر. تابع عملية الإعداد من الخطوة 1 لكل كمبيوتر.

1 قم بتشغيل ملف الإعداد بالطريقة **A** أو الطريقة **B**.

A التنزيل من الإنترنت

- 1 افتح متصفح ويب (ع أو ما إلى ذلك) على جهاز الكمبيوتر.
- 2 أدخل عنوان URL التالي وقم بالوصول إلى موقع الويب لشركة Canon.

<http://ij.start.canon>



3 حدد الإعداد.



4 أدخل اسم طراز الطابعة الخاصة بك، ثم انقر فوق موافق.



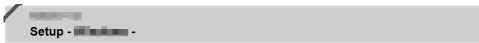
يمكنك تحديد اسم طراز من القائمة.



5 انقر فوق الإعداد.

الإجراءات الخاصة بنظامي التشغيل Windows و Mac OS موضحة بأسفل. في حالة استخدامك لنظام تشغيل بخلاف نظام تشغيل Windows أو Mac OS، مثل Chrome OS، قم بإجراء الإعداد وفقاً للتعليمات الموجودة على الشاشة.

6 انقر فوق **Download** وقم بتنزيل ملف الإعداد.



Click Download on the computer to which you want to connect the printer.

Download

7 قم بتشغيل ملف التنزيل.

انتقل إلى الخطوة 2 في الصفحة التالية للمتابعة.

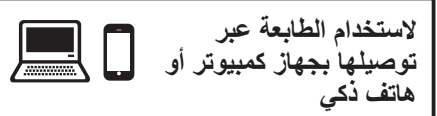
5. تحديد ما إذا كان سيتم الاتصال بجهاز كمبيوتر أو هاتف ذكي أم لا

في الوصف التالي، يُشار إلى الهواتف الذكية والأجهزة اللوحية إجمالاً بالهواتف الذكية.

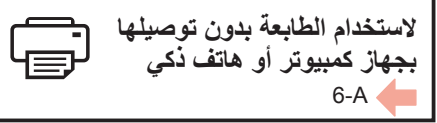
1 تأكد من ظهور الشاشة التالية كما هو موضح أدناه.



2 تابع إلى خطوة أخرى وفقاً لكيفية استخدامك للطابعة.



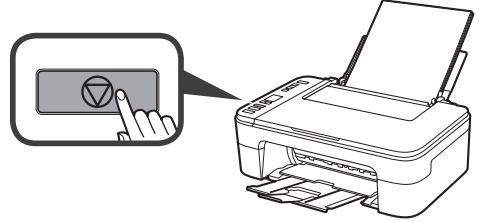
لل هواتف الذكية فقط ← صفحة 6



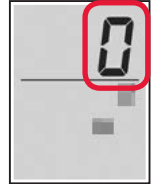
لاستخدام الطابعة بدون توصيلها بجهاز كمبيوتر أو هاتف ذكي
6-A ←

6-A. استخدام الطابعة فقط

1 اضغط على زر إيقاف (Stop) الموجود على الطابعة.

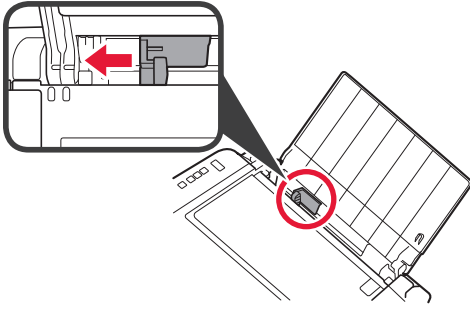


2 تأكد من ظهور الشاشة التالية كما هو موضح أدناه.

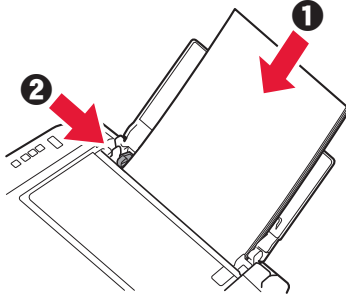


اكتمل عملية الإعداد الآن.

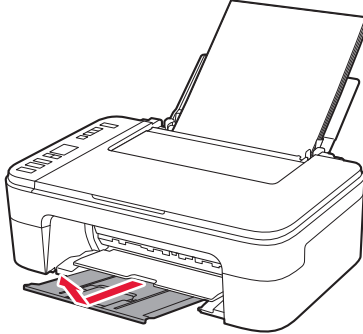
قم بتحريك موجه الورق إلى اليسار.



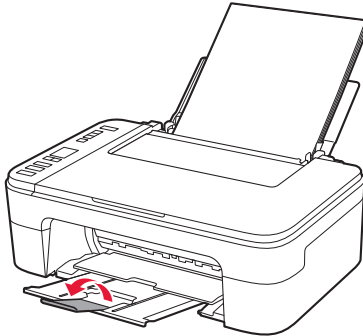
- 1 قم بتحميل ورق عادي بحجم LTR أو A4 تجاه الحافة اليمنى مع توجيهه جانب الطباعة لأعلى.
- 2 قم بتحريك موجه الورق لمحاذاته مع جانب رزمة الورق.



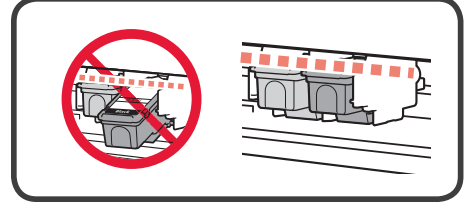
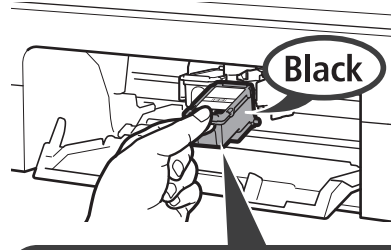
اسحب درج إخراج الورق للخارج.



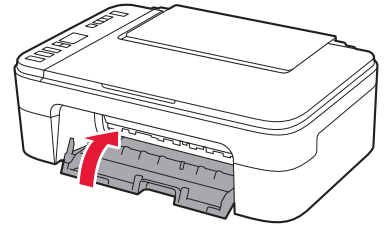
افتح امتداد درج الإخراج.



5 كرر الخطوات ٢ إلى ٤ ثم قم بتركيب خرطوشة FINE للون الأسود أيضاً، على اليمين.



6 أغلق الغطاء.

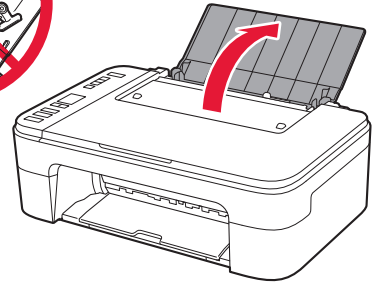


في حالة ظهور $E > 0 > 4$ على الشاشة، قم بالعودة إلى الخطوة 3 وتأكد من تركيب خرطوشة FINE للالوان واللون الأسود بشكل صحيح.

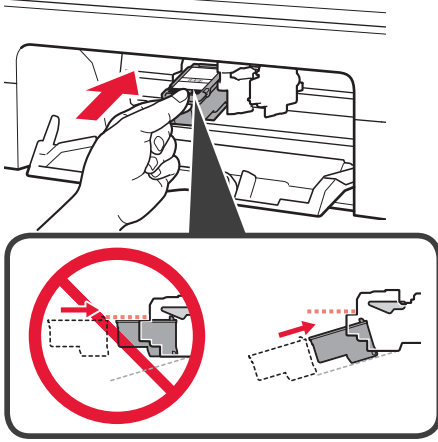


4. تحميل الورق

1 افتح دعامة الورق.

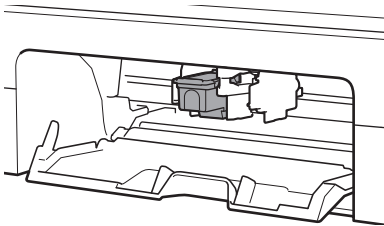
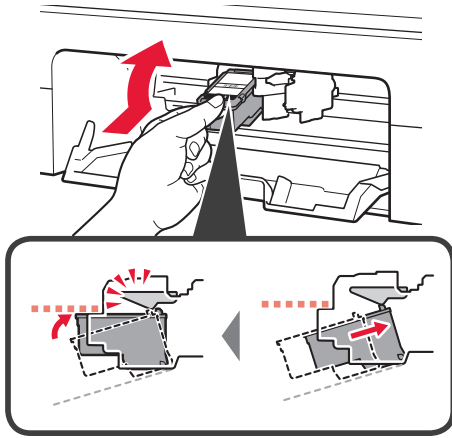


3. قم بإمالة خرطوشة FINE لحبر الألوان بعض الشيء ثم ضعها داخل حامل خرطوشة FINE في اليسار.



لا تقم باصطدامها مع الأجزاء المحيطة بها.

4. ادفع خرطوشة FINE إلى الداخل وإلى الأعلى بإحكام حتى تستقر في مكانها.

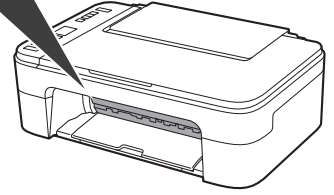
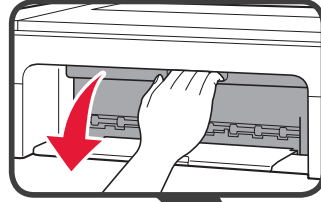


3

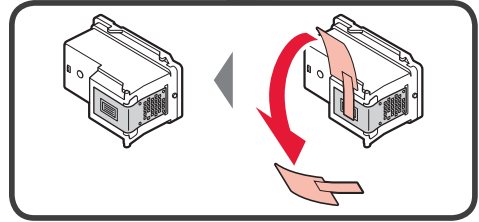
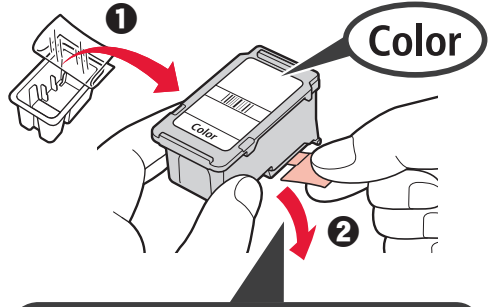


3. تركيب خرطوشة FINE

1. افتح الغطاء.



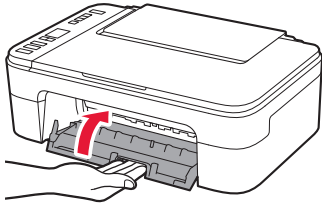
2. 1 أخرج خرطوشة FINE لحبر الألوان من الصندوق.
2 قم بإزالة الشريط اللاصق الواقي.



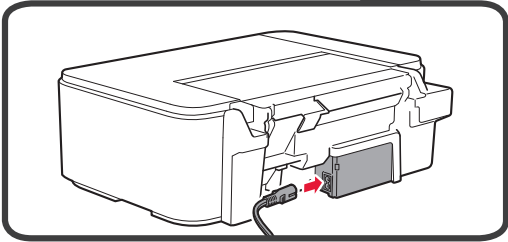
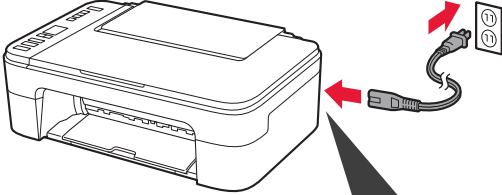
لا تلمسه.

توخ الحذر من وجود حبر على الشريط اللاصق الواقي.

4 أغلق الغطاء.

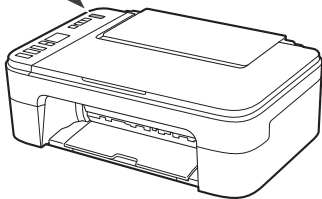
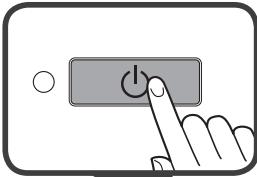


5 قم بتوصيل سلك الطاقة.



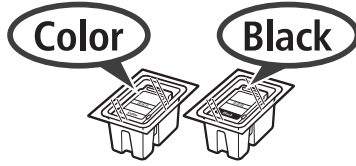
لا تقم بتوصيل أي كبل بعد، باستثناء سلك الطاقة.

6 اضغط على الزر تشغيل (ON).



في حالة ظهور **E > 0 > 9** على الشاشة، اضغط على الزر تشغيل (ON) لإيقاف تشغيل الطابعة، ثم أعد إجراء الخطوات من الخطوة 2.

1. التحقق من العناصر المضمنة



□ خرطوشة FINE



□ سلك الطاقة

□ معلومات الأمان والمعلومات الهامة

□ دليل البدء (هذا الدليل)



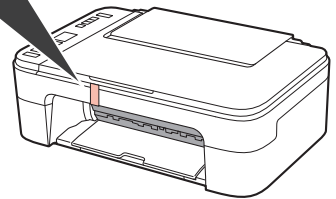
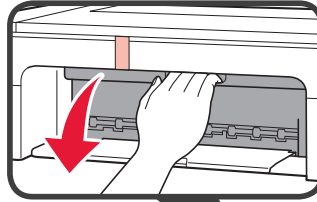
□ القرص المضغوط الخاص بإعداد Windows لجهاز كمبيوتر



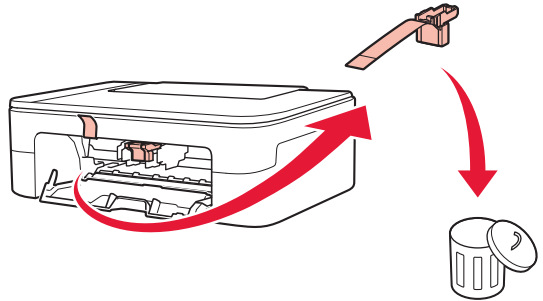
2. إزالة مواد التغليف / تشغيل الطابعة

1 قم بإزالة مواد التغليف (مثل الشريط اللاصق البرتقالي) من الجزء الخارجي للطابعة.

2 افتح الغطاء.



3 قم بإزالة الشريط اللاصق البرتقالي والمادة الواقية ثم تخلص منهما.





Access Online Manual

Accès au Manuel en ligne

Доступ к документу
Онлайн-руководство

Доступ до документа
Онлайновый посібник

الوصول إلى الدليل على الإنترنت

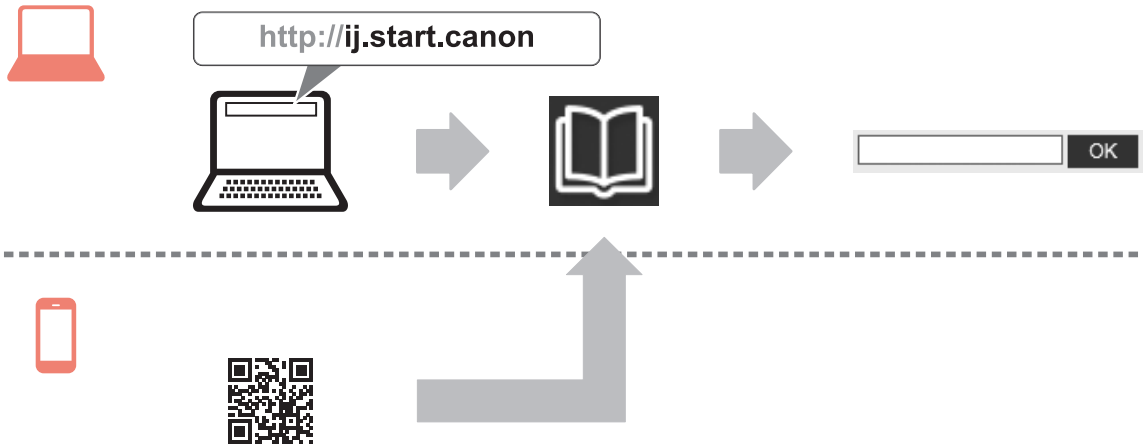
From Web site

À partir du site Web

С веб-сайта

З веб-сайту

من موقع ويب



From desktop shortcut

À partir du raccourci du bureau

При помощи ярлика
на рабочем столе

За допомогою ярлика
на робочому столі

من اختصار سطح المكتب

