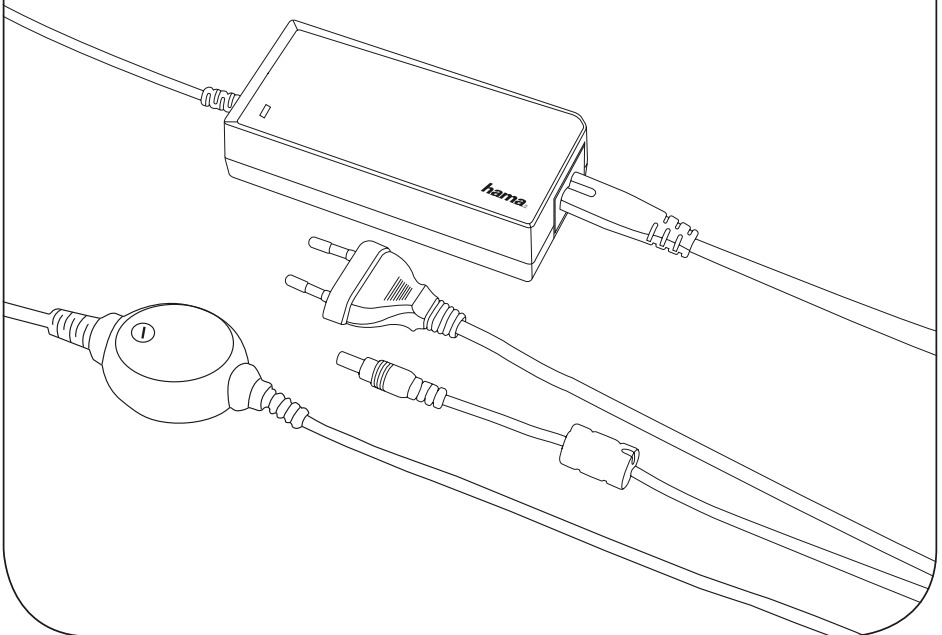


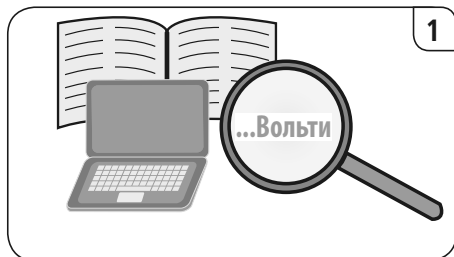
Універсальний блок живлення для ноутбуків

15-24 В/90 Вт

Інструкція користувача



Інструкція користувача



Дякуємо за придбання виробу фірми Nana. Перед використанням уважно прочитайте інструкцію користувача і збережіть її для подальшого використання.

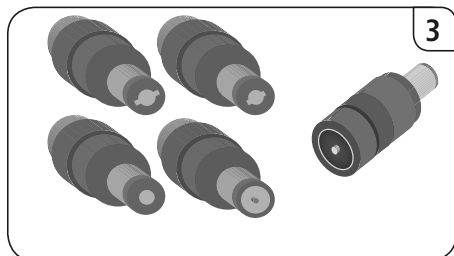
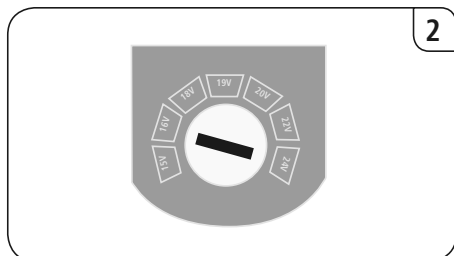
1. Попереджувальні піктограми та інструкції



Цим знаком відмічені інструкції, недотримання яких може призвести до небезпечної ситуації.



Додаткова або важлива інформація.

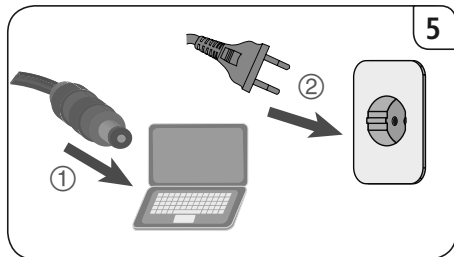
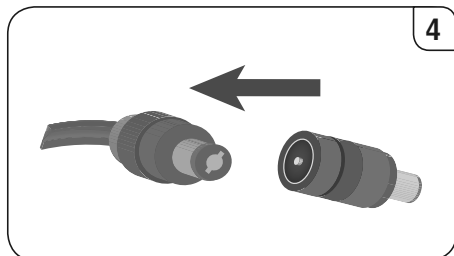


2. Комплектація

- Універсальний блок живлення для ноутбуків
- Мережевий кабель
- 9 адаптерів
- 1 ключ (для переключення напруги)
- Інструкція користувача

3. Техніка безпеки

- Виріб призначений тільки для домашнього використання.
- Беріть від пилу, вологи і джерел тепла. Використовувати тільки в сухих умовах.
- Не кидати. Уникати ударів.
- Не використовувати виріб за межами лімітів потужності, зазначених у технічних характеристиках.
- Відключаючи від електромережі, тримати за вилку, а не за кабель.
- Кабелі не мають створювати перешкод для переміщення людей або закривати доступ до аварійних виходів.
- Під час встановлення і налаштування не перетискайте кабель.
- Не призначено для використання дітьми.
- Заборонено вносити зміни у конструкцію. У разі зміни конструкції гарантійні зобов'язання анулюються.
- Не давати пакування дітям: ризик задиху.
- Утилізувати пакування відповідно до місцевих правил.
- Переконайтесь, що блок живлення достатньо вентильований.





Увага

- Дозволяється підключати прилад тільки до відповідної розетки електромережі. Розетка має розташовуватись поруч із пристроєм у легкодоступному місці.
- Заборонено використовувати несправний прилад.

4. Використання



Примітка. Напруга використання 110-240 В

Блок живлення розрахований на мережеву напругу 110-240 В, тому його можна використовувати в усіх країнах, однак для використання можуть знадобитися відповідні адаптери.

- Перевірте величину напруги, що необхідна для живлення ноутбука. (1)
- Перевірте інструкцію ноутбука. У разі необхідності зверніться за консультацією до продавця або сервісного центру.
- Встановіть селектор напруги в положення, що відповідає характеристикам ноутбука. (2)



Увага

- Якщо немає можливості перевірити характеристики живлення, заборонено під'єднувати блок живлення до ноутбука.
- Під час використання блоку живлення з ноутбуком не змінюйте напругу/не налаштовуйте його повторно.
- Загальна споживана потужність ноутбука не має перевищувати номінальну вихідну потужність блоку живлення (90 Вт).
- Недотримання інструкцій може призвести до несправності блоку живлення та ноутбука.

Дотримуйтесь інструкцій з експлуатації. Виконайте такі дії:

- Виберіть відповідний адаптер, порівнявши його зі штепсельним роз'ємом заводського блоку живлення. (3)

- Перед підключенням переконайтеся, що адаптер і роз'єм кінцевого обладнання механічно сумісні.
- Штекер має входити в роз'єм легко, з невеликим люфтом.
- Під'єднайте до вихідного роз'єму блоку живлення відповідний адаптер. (4)
- Підключіть мережевий кабель до блоку живлення.
- Спочатку підключіть ноутбук до блоку живлення. Потім вставте вилку мережевого кабелю в розетку електромережі. (5)
- При наявності живлення в мережі горить світлодіодний індикатор, що сигналізує про готовність блоку живлення до роботи.
- Тепер можна підключати до ноутбука (вмикати, заряджати).



Увага

- При підключенні штекерів не прикладайте надмірних зусиль.
- Недотримання інструкцій може призвести до несправності блоку живлення і пошкодження роз'єму ноутбука.



Примітка

- Після завершення роботи відключіть пристрій від мережі живлення.

5. Догляд і технічне обслуговування

Чистити пристрій м'якою тканиною. Заборонено використовувати агресивні миючі засоби.

Інструкція користувача

6. Відмова від гарантійних зобов'язань

Компанія Neta GmbH & Co. KG не несе відповідальності за пошкодження, що виникли в результаті неправильного монтажу, підключення і використання приладу не за призначенням, а також унаслідок недотримання інструкції користувача.

7. Технічне обслуговування

З питань ремонту або заміни несправних приладів звертайтеся до продавця або авторизованого сервісного центру:

Назва:

Сервісний центр ІП "I-AP-Cl"

Адреса СЦ:

вул. Марка Вовчка, буд. 18-А, м. Київ, 04073

Контактні телефони:

(44) 230 34 84, (44) 390 55 12

Режим роботи:

Пн-Пт: з 09:00 до 20:00 (без перерви)

Сб: з 10:00 до 15:00 (прийом та видача обладнання)

Нд: вихідний

8. Технічні характеристики

Вхідна напруга	110 – 240 В 50 / 60 Гц
Вихідна напруга	15 – 24 В
Максимальна вихідна потужність	90 Вт
Максимальний вихідний струм	2,75 – 4,25 А
Температура використання	0°C – 40°C

9. Інструкції з утилізації



Електричні та електронні прилади, а також батареї заборонено утилізувати як звичайне сміття. Необхідно утилізувати електричні та електронні прилади, а також

батареї окремо від побутових відходів. Будь ласка, утилізуйте це обладнання у своєму місцевому відділенні збору/переробки відходів.