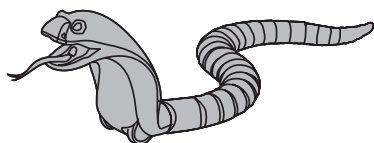


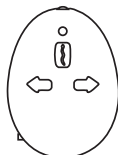
Робот Справжня Кобра на радіокеруванні ІНСТРУКЦІЯ

S
SAME
TOY
Toys and children ware
8808A-BUT

1. Деталі



Кобра



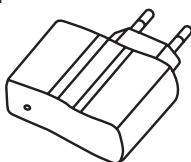
Пульт керування



Кабель USB



Батарейки типа AG13 для пульта керування (входять до комплекту)



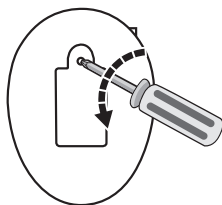
Блок живлення (не входить до комплекту)



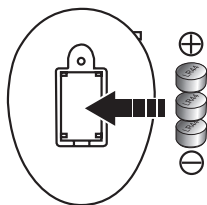
Інструкція

2. Встановлення батарейок в пульт керування

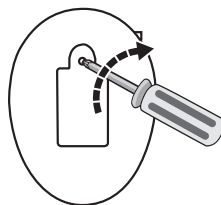
1. За допомогою викрутки відкрутіть гвинт на кришці відсіку для батарейок.
2. Встановіть 3 батарейки AG13 (LR44) у відсік, дотримуючись полярності (Малюнок 2).
3. За допомогою викрутки закрутіть гвинт, щоб закрити відсік для батарейок.



Малюнок 1.



Малюнок 2.



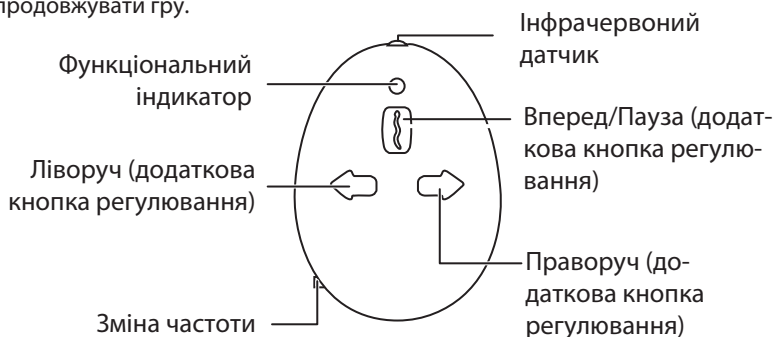
Малюнок 3.

Застереження! Батарейки встановлюються лише дорослими. Дотримуйтеся полярності. Не зберігайте в іграшці використані батарейки. Не використовуйте одночасно старі та нові батарейки. Не використовуйте одночасно лужні, сольові (вуглець-цинкові) та акумуляторні (нікель-метал-гідридні, нікель-кадмієві) батарейки. Рекомендовано використовувати лужні батарейки. Вилучайте батарейки з іграшки (якщо це передбачено конструкцією) та іншого обладнання при транспортуванні або тривалому невикористанні.

3. Регулювання

Коли кобра не рухається прямо, її можна налаштувати за допомогою пульта керування. Для цього виконайте такі дії:

1. Встановіть батарейки в пульт дистанційного керування. Увімкніть кобру, індикатор на пульті керування почне блимати.
2. Натисніть кнопку «Вперед», щоб кобра почала рухатися. Одночасно натисніть і утримуйте протягом 3 секунд ліву та праву кнопки, щоб увійти в режим регулювання руху праворуч і ліворуч. У цей час індикатор на пульті світиться.
3. У режимі регулювання кобра рухається автоматично. Якщо кобра відхиляється праворуч, натискайте ліву кнопку, поки кобра не почне рухатися прямо, якщо кобра відхиляється вліво, натисніть праву кнопку, поки кобра не змінить напрямку руху ліворуч.
4. Після завершення налаштування натисніть і утримуйте протягом 3 секунд кнопку «Вперед», індикатор на пульті дистанційного керування повертається в режим очікування, і ви можете продовжувати гру.



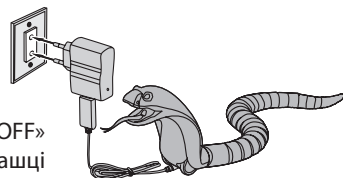
4. Опис функцій

1. Реалістичне та швидке переміщення кобри. 2. Висувний язик і рухомий хвіст. 3. Три різні частоти.



Зарядження від комп'ютера

Встановіть перемикач живлення в основі іграшки в положення «OFF» (Вимкнено). Потім підключіть кабель зарядження до порту на іграшці та USB-роз'єму комп'ютера. Зарядження триває 30 хвилин.



Зарядження від блоку живлення

Встановіть перемикач живлення в основі іграшки в положення «OFF» (Вимкнено). Потім підключіть кабель зарядження до порту на іграшці та USB-роз'єму блоку живлення. Зарядження триває 30 хвилин.

ПОПЕРЕДЖЕННЯ! Не призначено для дітей віком до 36 місяців. Містить дрібні елементи – ризик задухи. Використовувати під безпосереднім наглядом дорослої особи.

У випадку якщо елемент іграшки було пошкоджено, ним не можна користуватися, він може мати гострі травмонебезпечні частини.

Рекомендуємо Вам періодично оглядати стан іграшок з яким грається Ваша дитина, для уникнення можливого травмування.