



Пересмотрите долгосрочные ожидания и планы

Принтеры HP LaserJet Enterprise серии M507
МФУ HP LaserJet Enterprise серии M528



Линейки продуктов HP выгодно отличаются от изделий конкурентов!¹



Самая безопасная печать в мире²



Повышенная продуктивность для постоянного развития бизнеса



Низкие затраты, низкое энергопотребление

Самая безопасная печать в мире²



Принтеры HP оснащаются самыми надежными в отрасли средствами безопасности², которые обеспечивают постоянную защиту, выявляя и блокируя угрозы и адаптируясь к их новым видам. Только принтеры HP способны автоматически восстанавливаться после атак без вмешательства ИТ-персонала.



Всегда начеку

Только принтеры HP Enterprise имеют встроенные средства безопасности, которые обеспечивают непрерывную защиту устройств.²

- Благодаря технологии HP Sure Start каждое устройство постоянно проверяет целостность своего программного кода и автоматически восстанавливает свою работоспособность при попытках взлома.
- Технология Whitelisting проверяет микропрограмму при запуске устройства — это гарантирует подлинность и работоспособность кода, подписанного электронной подписью HP.
- Функция обнаружения вторжений постоянно отслеживает выполняемые операции в режиме реального времени. При обнаружении атаки она блокируется, после чего устройство автоматически перезагружается.
- Решение HP Connection Inspector проверяет исходящие сетевые соединения, блокируя подозрительные запросы, например запросы со стороны вредоносных программ.

Защититесь от атак злоумышленников и оперативно устраняйте потенциальные проблемы с безопасностью, получив соответствующее уведомление. Данное устройство работает с такими средствами, как Splunk, ArcSight, McAfee и SIEMonster.

► Источники подробной информации

Управление парком устройств

HP Web Jetadmin — посетите веб-сайт: hp.com/go/webjetadmin

Краткий обзор решения: <http://h20195.www2.hp.com/V2/GetPDF.aspx/4AA5-2718EEW.pdf>

Видео: <http://hp.brightcovegallery.com/solutions/detail/video/4271055504001/>

Универсальный драйвер печати HP — посетите веб-сайт: hp.com/go/upd

Краткий обзор решения: <http://h20195.www2.hp.com/V2/GetPDF.aspx/4AA2-4781EEW.pdf>



Усиленные меры безопасности

Более 200 функций безопасности для принтера и более 250 функций безопасности для МФУ обеспечивают защиту ваших устройств³. С помощью ключей, паролей, сертификатов и прочих мер безопасности обеспечивается защита данных, передаваемых по сети и хранящихся на устройствах. Храните данные на защищенном высокопроизводительном жестком диске HP, зашифрованном 256-битным ключом (стандартный компонент только для МФУ моделей M528f и Flow M528z)⁴.

Без проблем разрабатывайте, разворачивайте и интегрируйте в вашу инфраструктуру решения HP и сторонних производителей на базе платформы HP Open Extensibility Platform (OXP). Благодаря отсеку для установки дополнительного оборудования (HIP)⁶ можно подключить устройства считывания карт⁵ и другие устройства, а модуль HP Trusted Platform Module⁷ дополнительно повысит степень защиты данных, хранящихся на устройстве.

Защитите конфиденциальные данные с помощью дополнительного устройства считывания бесконтактных карт.⁵ Чтобы получить доступ к заданиям на печать, введите PIN-код на устройстве.



Весь парк устройств под вашим контролем

С помощью HP Web Jetadmin централизованно управляйте средой печати и повышайте эффективность рабочих процессов⁸. Решение HP JetAdvantage Security Manager, приобретаемое в виде дополнительного компонента, обеспечивает эффективный способ защиты устройств печати и обработки изображений HP⁹, основанный на применении политик. Легко и без проблем внедряйте политики конфигурации безопасности с автоматической проверкой параметров для всего парка принтеров и МФУ.

HP JetAdvantage Secure Print¹⁰ и HP Access Control (HPAC) помогают обеспечить безопасность документов, запрашивая аутентификацию перед печатью файлов. Расширьте возможности и легко меняйте настройки с HPAC — интегрируйте учет заданий, управляйте правами, вводите квоты на такие опции, как цветная печать¹¹. Экономьте время ИТ-специалистов и упростите процесс печати для всего предприятия, используя один драйвер для всех устройств HP¹².

Безопасность

Решения HP JetAdvantage для безопасности — посетите веб-сайт: hp.com/go/printsecurity

Краткий обзор решения: <http://h20195.www2.hp.com/V2/GetPDF.aspx/4AA3-1295EEW.pdf>

Видео: <http://hp.brightcovegallery.com/products/detail/video/4270905124001/>

HP JetAdvantage Security Manager — посетите веб-сайт: hp.com/go/securitymanager

Брошюра: <http://h20195.www2.hp.com/V2/GetPDF.aspx/4AA3-9275EEW.pdf>

Видео: <http://hp.brightcovegallery.com/products/detail/video/4270837770001/>

Повышенная продуктивность для постоянного развития бизнеса

Удобные в использовании функции, быстрая печать и простые возможности печати с мобильных устройств помогут вам поддерживать высокий темп работы в этом стремительном мире современного бизнеса.

Никаких ожиданий в течение рабочего дня

Забудьте о долгом ожидании. Модели серии M507 позволяют получить первую распечатанную страницу всего через 5,9 секунды после выхода из режима ожидания¹³ и через 10 секунд после выхода из энергосберегающего спящего режима¹⁴. Это устройство обеспечивает высокую скорость печати документов — до 43 страниц формата А4 в минуту¹⁵.



Ускорьте рабочие процессы благодаря поддержке двустороннего однопроходного сканирования. Скорость сканирования составляет до 64 изображений формата А4 в минуту в черно-белом режиме и до 58 изображений формата А4 в минуту в цветном режиме (только для модели МФУ Flow M528z)¹⁶.

Сканируйте изображения и сохраняйте файлы непосредственно в Microsoft® Office 365 и SharePoint®, а также добавляйте их в приложения электронной почты, на USB-накопители и в сетевые папки¹⁷.

Конструкция, нацеленная на производительность

Печать больших объемов заданий выполняется практически без вмешательства оператора. Благодаря внушительной (до 2 300 листов) емкости подающих лотков этого устройства вы будете тратить меньше времени на загрузку бумаги¹⁸. Дополнительную информацию см. в разделе, посвященном аксессуарам для подачи бумаги, на стр. 11.

Встроенный сшиватель помогает вам экономить время и обеспечивает профессиональный вид ваших печатных материалов (только для МФУ моделей M528f и Flow M528z). Вы можете сшивать и сортировать различные наборы документов объемом до 50 страниц.¹⁹



Повысьте эффективность ежедневной работы. Ваши сотрудники смогут выполнять свои задачи еще быстрее благодаря вращающемуся цветному сенсорному экрану диагональю 20,3 см в МФУ серии M528 или сенсорному экрану диагональю 10,9 см в модели M507x²⁰.

Установите устройство там, где сотрудникам будет удобнее всего на нем работать — оно не займет много места и будет практически незаметно. Благодаря компактности устройства его можно установить в местах с ограниченным пространством и повысить производительность работы практически в любом офисе.

Энергосберегающая конструкция

Обеспечьте отличную производительность труда при низком энергопотреблении. Этот эффективно работающий принтер потребляет крайне мало энергии благодаря инновационной конструкции и специальной технологии производства тонера.



Сократите затраты на печать благодаря поддержке интеллектуальных технологий HP Auto-On/Auto-Off²¹ и технологии мгновенного закрепления тонера HP²², которые включают принтер, когда это необходимо, и отключают его, когда он не используется.

Низкие затраты, низ- кое энергопо- требление



Выберите принтер HP LaserJet Enterprise, разработанный для безопасного и эффективного обслуживания бизнеса и позволяющий экономить электроэнергию благодаря использованию черных лазерных картриджей HP EcoSmart²³. Полностью положитесь на этот принтер, который будет способствовать развитию вашего бизнеса.



Лазерный картриджи, на которые можно положиться

Обеспечьте высокую производительность вашего бизнеса благодаря надежным черным лазерным картриджам HP EcoSmart, которые обеспечивают высокую скорость печати и снижают энергопотребление.²³

Черные лазерные картриджи EcoSmart — это продуманное экологичное решение, которое позволяет снизить негативное влияние на окружающую среду.

Участвуйте в программе HP Planet Partners — она позволяет легко утилизировать изделия без дополнительных расходов²⁴.



Невиданные ранее объемы качественной печати

Благодаря оригинальному картриджу сверхвысокой емкости с черным тонером для устройств LaserJet вы получите больше отпечатков, не выходя за рамки бюджета, — до 20 000 страниц²⁵. Оригинальные картриджи HP улучшенной конструкции с технологией JetIntelligence позволяют получать отпечатки профессионального качества и добиваться максимальной эффективности печати.



Защита ваших инвестиций

Не ставьте под угрозу качество печати и ваше устройство. Инновационная технология защиты от подделок гарантирует вам подлинное качество HP, которое стоит уплаченных денег. Внедрите в офисе единые политики печати на базе технологий проверки подлинности картриджей.

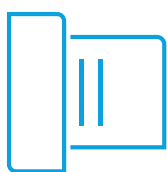


(Оригинальный лазерный картридж HP LaserJet сверхвысокой емкости, черный, ~20 000 страниц²⁵)

Обеспечьте рабочим группам скорость, в которой они нуждаются



Ускорьте рабочий процесс, повысьте качество работы и обеспечьте удобное взаимодействие между сотрудниками вашей организации с помощью МФУ серии M528. Высокопродуктивное устройство модели Flow¹⁶ позволяет быстро и без лишних усилий выполнять двухстороннее сканирование со скоростью до 64 изображений в минуту.



Удобные функции сканирования и редактирования текста

Распознавайте текстовые документы с высокой точностью. Сканируйте документы, редактируйте текст и сохраняйте файлы в форматах Microsoft Word и PDF с поддержкой полнотекстового поиска с помощью программ HP Scan и I.R.I.S. Программное обеспечение для оптического распознавания символов Readiris™ Pro.

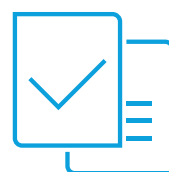
Печатайте документы или сохраняйте результаты сканирования на внешний накопитель, используя удобно расположенный разъем USB²⁶.



Быстрое сканирование и ввод данных

Преобразуйте пачки бумажных документов в цифровой формат. Загружайте в автоподатчик до 100 листов для быстрого сканирования без вмешательства пользователя, достигая объема сканирования до 14 000 страниц в месяц (только для модели Flow)^{27, 28}.

Вводите данные быстрее и точнее с помощью выдвижной клавиатуры, которой оснащено МФУ Flow M528z.²⁹



Надежная обработка каждой страницы

С легкостью и уверенностью оцифровывайте каждую страницу. Технология HP EveryPage позволяет оперативно обнаруживать потенциальные ошибки и пропущенные страницы — при выполнении любых задач сканирования.²⁹

Каждый отсканированный документ будет правильно ориентирован, обрезан по размеру и иметь оптимальные оттенки серого.

Возможности МФУ Flow²⁹



HP EveryPage для ультразвукового контроля подачи бумаги



Более высокая скорость сканирования



Автоматическая ориентация страниц, обрезка изображения и коррекция тона



выдвижная клавиатура



Встроенная программа OCR



Автоподатчик с увеличенным сроком службы

Постоянный доступ к возможностям безопасной печати с мобильных устройств



Предоставьте сотрудникам гибкие возможности работы без ущерба для безопасности корпоративной сети. Ethernet и дополнительные возможности беспроводной связи позволяют пользователям оставаться подключенными к сети и безопасно работать по всему офису³⁰. Добавьте поддержку технологии прямой беспроводной печати³¹ и технологии Touch-to-Print на основе NFC³², чтобы печатать прямо со своего мобильного устройства.



Печать с различных мобильных устройств

Без проблем печатайте документы, сообщения электронной почты, PDF-файлы и многое другое со смартфонов и планшетов, работающих под управлением операционных систем iOS, Android™, Windows® 8/10 и Google Chrome™ — в большинстве случаев для этого не требуются дополнительная настройка и установка приложений³³.

Добавьте возможность передавать на устройство печати документы со смартфона или планшета помощью технологии NFC.³²



Печать практически из любого места

Отправляйте задания на печать с любого устройства прямо на ходу и получайте результаты печати на любом офисном принтере с поддержкой HP Roam — эта процедура удобна и безопасна³⁴.

Задания на печать отправляются в облако, после чего их можно безопасно напечатать на любом поддерживаемом устройстве в рабочем или домашнем офисе, а также в общественных точках печати³⁵, число которых постоянно растет. Больше не нужно беспокоиться о совместимости и подключении устройств и принтеров.



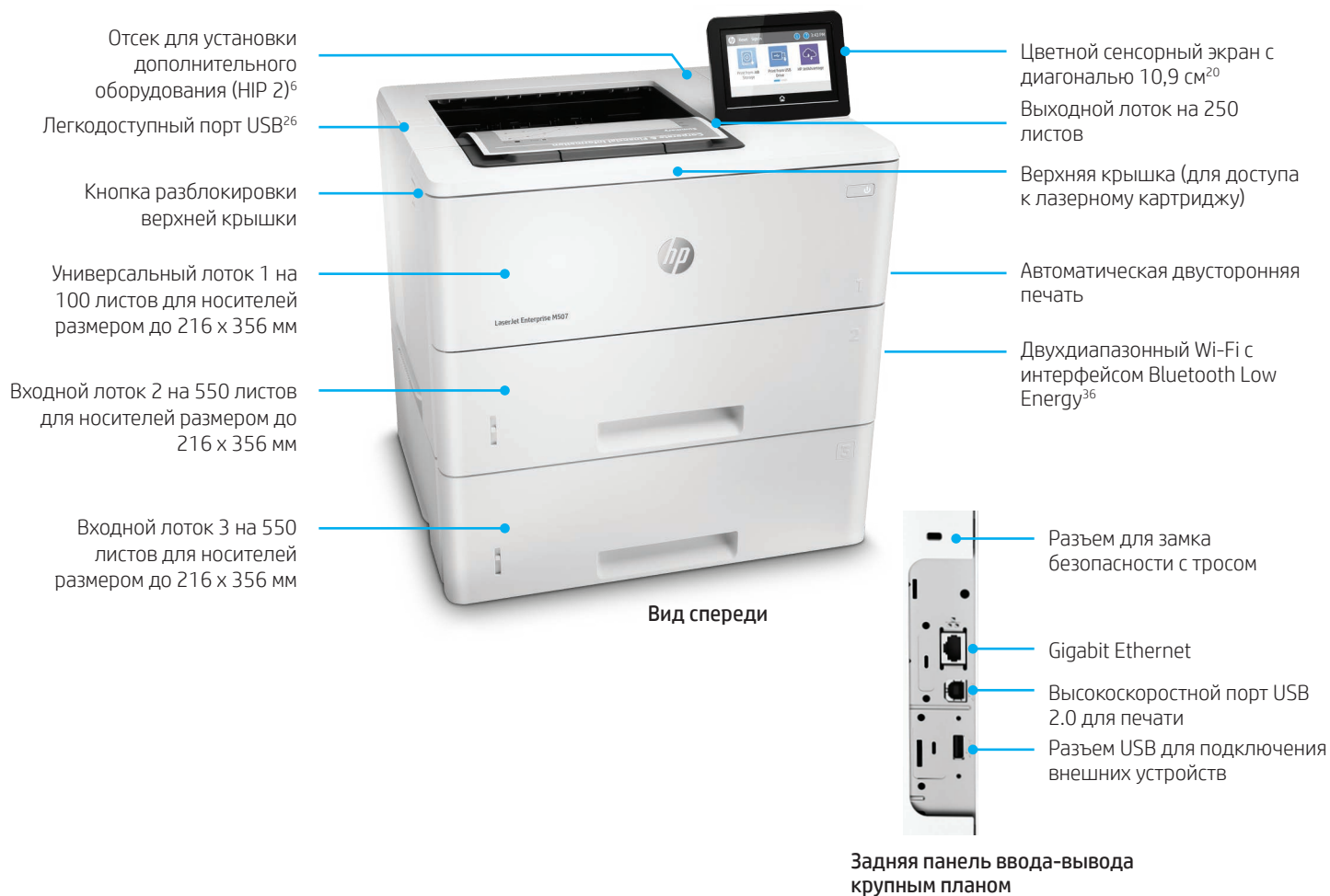
Расширьте доступность печати

Обеспечьте подключение к МФУ всего офиса. Двухдиапазонная беспроводная связь Wi-Fi и Bluetooth® Low Energy обеспечивают удобный доступ к ресурсам печати и их совместное использование (только для моделей M507x и МФУ Flow M528z)³⁶.

Не подключаясь к корпоративной сети, печатайте документы со смартфонов, планшетов и ноутбуков, используя дополнительную функцию прямой беспроводной печати с 128-битным шифрованием, обеспечивающим безопасность данных при передаче и хранении (является стандартной функцией только в МФУ моделей M507x и Flow M528z).³¹

Обзор HP LaserJet Enterprise серии M507

Изображение HP LaserJet Enterprise M507x



Обзор серии



Модель (номер продукта)	M507dn (1PV87A)	M507x (1PV88A)
Скорость печати (формат A4) ¹⁵	До 43 стр/мин (обе модели)	
Панель управления	ЖК-дисплей 6,9 см с клавишной панелью	Сенсорный экран 10,9 см
Универсальный лоток 1 на 100 листов, входной лоток 2 на 550 листов	✓	✓
Лоток для бумаги 3 на 550 листов	Дополнительно	✓
Входная емкость (стандартная/максимальная ¹⁸)	До 650/2,300 листов	до 1,200/2,300 листов
Емкость приемных лотков	До 250 листов (обе модели)	
Отсек для установки дополнительного оборудования (HIP) ⁶	✓	✓
Двухдиапазонный Wi-Fi с интерфейсом Bluetooth Low Energy ³⁶	Дополнительно	Встроен
Печать по технологии Wireless Direct ³¹	Дополнительно	Встроен
Технология печати одним касанием (NFC) ³²	Дополнительно	Дополнительно

HP LaserJet Enterprise серии M507 — конфигурация

Выберите категорию дополнительного входного аксессуара:



Лоток на 550 листов (F2A72A)

- можно добавить до трех штук (M507dn); можно добавить до двух штук (M507x)
- Носители размером до 216 x 356 мм
- Плотность носителя: 60–120 г/м²



Подставка для принтера (F2A73A)

- Выбор только одного
- Хранение носителей размером до 216 x 356 мм



Стандарт для M507dn:

- Многоцелевой лоток 1 на 100 листов
- Носители размером до 216 x 356 мм
- Плотность носителя: 60–199 г/м²
- лоток 2 на 550 листов
- Носители размером до 216 x 356 мм
- Плотность носителя: 60–120 г/м²



Стандартная характеристика модели M507x:

- Многоцелевой лоток 1 на 100 листов
- Носители размером до 216 x 356 мм
- Плотность носителя: 60–199 г/м²
- лоток 2 на 550 листов
- Носители размером до 216 x 356 мм
- Плотность носителя: 60–120 г/м²
- Лоток 3 на 500 листов
- Носители размером до 216 x 356 мм
- Плотность носителя: 60–120 г/м²

Обзор МФУ HP LaserJet Enterprise серии M528

Показано МФУ HP LaserJet Enterprise Flow M528z

Автоподатчик на 100 листов с возможностью однопроходного, двустороннего сканирования и технологией HP EveryPage²⁹

Отсек для установки дополнительного оборудования (HP 2)⁶

Легкодоступный порт USB²⁶

Выходной лоток на 250 листов

Кнопка открытия верхней крышки (для доступа к лазерному картриджу)

Универсальный лоток 1 на 100 листов для носителей размером до 216 x 356 мм

Входной лоток 2 на 550 листов для носителей размером до 216 x 356 мм



Вид спереди

Вращающийся цветной сенсорный экран 20,3 см²⁰

выдвижная клавиатура²⁹

Сшиватель¹⁹

Двухдиапазонный Wi-Fi с интерфейсом Bluetooth Low Energy³⁶

Автоматическая двусторонняя печать

Задняя панель ввода-вывода крупным планом



Разъем для замка безопасности с тросом

Gigabit Ethernet

Высокоскоростной порт USB 2.0 для печати

Разъем USB для подключения внешних устройств

Обзор серии



Модель (номер продукта)	МФУ M528dn (1PV64A)	МФУ M528f (1PV65A)	МФУ Flow M528z (1PV67A)
Функции	Печать, сканирование, копирование (факс — дополнительная функция)	Печать, сканирование, копирование, факсимильная связь	Печать, сканирование, копирование, факсимильная связь
Скорость печати (формат A4) ¹⁵	До 43 стр/мин (все модели)		
Сшиватель ¹⁹	Не поддерживается	✓	✓
Расширенные функции организации рабочего процесса ²⁹	Не поддерживается	Не поддерживается	✓
Универсальный лоток 1 на 100 листов, входной лоток 2 на 550 листов	✓	✓	✓
Емкость лотков подачи (стандартная/максимальная) ¹⁸	До 650/2,300 листов (все модели)		
Емкость приемных лотков	До 250 листов (все модели)		
защищенный высокопроизводительный жесткий диск HP. ⁴	Не поддерживается	✓	✓
Двухдиапазонный Wi-Fi с интерфейсом Bluetooth Low Energy ³⁶	Дополнительно	Дополнительно	Встроен
Прямая беспроводная печать ³¹	Дополнительно	Дополнительно	Встроен
Технология печати одним касанием (NFC) ³²	Дополнительно	Дополнительно	Дополнительно

МФУ HP LaserJet Enterprise серии M528 — конфигурация

Выберите категорию дополнительного входного аксессуара:



Лоток на 550 листов (F2A72A)

- можно добавить до трех штук
- Носители размером до 216 x 356 мм
- Плотность носителя: 60–120 г/м²



Подставка для принтера (F2A73A)

- Выбор только одного
- Хранение носителей размером до 216 x 356 мм



Стандарт для МФУ серии M528:

- Многоцелевой лоток 1 на 100 листов
- Носители размером до 216 x 356 мм
- Плотность носителя: 60–199 г/м²

- лоток 2 на 550 листов
- Носители размером до 216 x 356 мм
- Плотность носителя: 60–120 г/м²

Аксессуары для подачи бумаги

МФУ HP LaserJet Enterprise серий M507 и M528 могут быть дополнены устройствами ввода, описанными в таблице ниже. Другие дополнительные устройства можно найти в разделе с информацией для заказа на странице 20.

Модель M507dn и МФУ серии M528 поставляются с одним универсальным лотком на 100 листов и одним лотком на 550 листов. Оба лотка поддерживают печатные носители размером до 216 x 356 мм. Эти модели допускают подключение до трех дополнительных входных лотков на 550 листов, а также подставки для принтера.

Модель M507x поставляется с одним универсальным лотком на 100 листов и двумя лотками на 550 листов, поддерживающими печатные носители размером до 216 x 356 мм. Эта модель допускает подключения до двух дополнительных входных лотков на 550 листов, а подставки для принтера. Все дополнительные аксессуары поддерживают носители формата до 216 x 356 мм.



Лоток на 550 листов (F2A72A)

Поддержка носителей размером до 216 x 356 мм



Подставка для принтера (F2A73A)

Хранение бумаги и расходных материалов

Дополнительно

Можно добавить до трех штук (модель M507dn, МФУ серии M528)
можно добавить до двух штук (M507x)

Добавление только одного (*все модели*)

Максимальная емкость входных лотков с установленным аксессуаром¹⁸

Модель M507dn, МФУ серии M528:

- 1 200 листов (один лоток)
- 1 750 листов (два лотка)
- 2 300 листов (три лотка)

M507x:

- 1 750 листов (один лоток)
- 2 300 листов (два лотка)

Не применимо

Технические характеристики HP LaserJet Enterprise серии M507

	Принтер HP LaserJet Enterprise M507dn	Принтер HP LaserJet Enterprise M507x
Номер продукта	1PV87A	1PV88A
Функции	Печать (обе модели)	
Панель управления и ввод данных	Цветной графический ЖК-дисплей QVGA 6,9 см (2,7 дюйма) с 24-кнопочной клавиатурой	Цветной сенсорный экран диагональю 10,9 см (4,3 дюйма); поворотный дисплей (с регулируемым углом наклона)
Скорость печати (A4/Letter)¹⁵		
Односторонняя	До 43/45 стр/мин (обе модели)	
Двусторонняя	До 34/36 изобр/мин (обе модели)	
Скорость печати (A5, альбомная ориентация)³⁷	До 65 стр/мин (обе модели)	
Время вывода первой страницы (форматы A4 и Letter)	Из режима ожидания ¹³ : не более 5,9 секунд (обе модели) Из спящего режима ¹⁴ : не более 10,0 секунд (обе модели)	
Разрешение печати	До 600 x 600 т/д (обычное); До 1200 x 1200 т/д (наилучшее разрешение) (обе модели)	
Возможности		
Печать	Предварительный просмотр печати, двусторонняя печать, печать нескольких страниц (2, 4, 6, 9, 16) на листе, разбор по копиям, печать водяных знаков, сохранение заданий печати, разъем USB быстрого доступа (обе модели)	
Процессор	1,2 ГГц (обе модели)	
Оперативная память	Стандарт: 512 Мбайт; Максимальный: 1,5 Гбайт ³⁸ при установке дополнительного модуля DIMM (обе модели)	
Нагрузка		
Рекомендуемый месячный объем печати ³⁹	От 2000 до 7500 страниц (обе модели)	
Нагрузка ⁴⁰	До 150 000 страниц (обе модели)	
Характеристики лотков и печатных носителей		
Емкость лотков подачи	До 650/2 300 листов (стандарт/максимум) ¹⁸ Лоток 1: до 100 листов Лоток 2: до 550 листов	До 1 200/2 300 листов (стандарт/максимум) ¹⁸ Лоток 1: до 100 листов Лоток 2: до 550 листов Лоток 3: до 550 листов
Емкость приемных лотков	До 250 листов (обе модели)	
Двусторонняя печать	Автоматическая	
Размеры носителей	Лоток 1: A4, A5, A6, RA4, C5 (JIS), B6 (JIS), 10 x 15 см, Oficio (216 x 340 мм), 16K, открытки (JIS, односторонние и двусторонние), конверты (B5, C5, C6, DL); Letter, Legal, Executive, Statement, 3 x 5 дюймов, 4 x 6 дюймов, 5 x 7 дюймов, 5 x 8 дюймов, 8,5 x 13 дюймов, конверты (№9, №10, Monarch); Нестандартные печатные носители: от 76 x 127 до 216 x 356 мм (от 3 x 5 до 8,5 x 14 дюймов) Лоток 2, дополнительные лотки 3–5: A4, A5, A6, RA4, C5 (JIS), B6 (JIS), Oficio (216 x 340 мм), 16K, открытки (JIS, двусторонние); Letter, Legal, Executive, Statement, 5 x 7 дюймов, 5 x 8 дюймов, 8,5 x 13 дюймов; Нестандартные печатные носители: от 105 x 148 до 216 x 356 мм (от 4,1 x 5,83 до 8,5 x 14 дюймов)	
Плотность носителей	Лоток 1: от 60 до 199 г/м ² (от 16 до 53 фунтов) Лоток 2, дополнительные лотки 3–5: от 60 до 120 г/м ² (от 16 до 32 фунтов)	
Типы носителей	Бумага (для документов, цветная, печатные бланки, обычная, фирменные бланки, перфорированная, переработанная, шероховатая), конверты, наклейки, открытки, прозрачные пленки, носители, определяемые пользователем	
Языки печати	HP PCL 6, HP PCL 5 (драйвер HP PCL 5 доступен только для загрузки с веб-сайта), эмуляция HP Postscript уровня 3, печать файлов PDF (версия 1.7), Apple AirPrint ⁴¹	
Шрифты	105 встроенных масштабируемых шрифтов TrueType в HP PCL, 92 встроенных масштабируемых шрифтов через эмуляцию HP Postscript Level 3 (со встроенным знаком евро), 1 встроенный шрифт Юникод (Andale Mono World Type), 2 встроенных шрифта Windows Vista® и Windows 8 (Calibri и Cambria), дополнительные шрифты сторонних поставщиков можно загрузить с флэш-карты, шрифты HP LaserJet и IPDS Emulation доступны по адресу hp.com/go/laserjetfonts	
Возможности подключения	Стандарт: 2 высокоскоростных порта USB 2.0 (хост); 1 высокоскоростной порт USB 2.0; 1 порт Gigabit Ethernet; отсек для установки дополнительного оборудования (HIP) ⁶	А также: Двухдиапазонный Wi-Fi с интерфейсом Bluetooth Low Energy ³⁶

	Принтер HP LaserJet Enterprise M507dn	Принтер HP LaserJet Enterprise M507x
Мобильная печать	Стандарт: Apple AirPrint, ⁴¹ HP ePrint ⁴² , сертификация Mopria, поддержка HP Roam для удобной печати ³⁴ , виртуальный принтер Google™ 2.0	А также: Печать по технологии Wireless Direct ³¹
	Дополнительно: прямая беспроводная печать ³¹ , технология Touch-to-Print на основе NFC ³²	Дополнительно: Технология печати одним касанием (NFC) ³²
Сетевые возможности	Стандартно: через встроенный сервер печати HP Jetdirect Ethernet, который поддерживает: 10Base-T, 100Base-Tx, 1000Base-T; поддержка 802.3az (EEE) на каналах Fast Ethernet и Gigabit Ethernet; IPsec Дополнительно: поддержка стандартов беспроводной связи 802.11b/g/n и второй порт Ethernet ³⁰	
Сетевые протоколы	Через встроенный сетевой интерфейс: TCP/IP, IPv4, IPv6; печать: порт TCP-IP 9100 (прямой режим), LPD (очередь без обработки), веб-службы печати, IPP 2.0, Apple AirPrint ⁴¹ , HP ePrint ⁴² , печать через протокол FTP, виртуальный принтер Google; обнаружение: SLP, Bonjour, обнаружение веб-служб; конфигурация IP: IPv4 (BootP, DHCP, автоопределение IP-адреса, вручную, TFTP Config, ARP-Ping), IPv6 (без контроля состояния через Link-Local и маршрутизатор, с контролем состояния через DHCPv6); Управление: SNMPv2/v3, HTTP/HTTPS, Telnet, настройка TFTP, системный журнал; Безопасность: SNMPv3, управление сертификатами SSL, IPsec/брандмауэр, список контроля доступа, 802.1x	
Безопасность	Управление идентификацией: проверка подлинности Kerberos, проверка подлинности LDAP, PIN-коды для 1 000 пользователей, дополнительные решения для расширенной проверки подлинности от HP и сторонних производителей (например устройства считывания пропусков) Сеть: IPsec/брандмауэр с сертификатом, предопределенный ключ, проверка подлинности Kerberos; поддержка подключаемого модуля WJA-10 для конфигурации IPsec, проверка подлинности 802.1X (EAP-PEAP, EAP-TLS), SNMPv3, HTTPS, сертификаты, список контроля доступа, модуль HP Trusted Platform Module (TPM) в стандартной комплектации Данные: шифрование при хранении, шифрование файлов PDF и сообщений электронной почты (используются проверенные криптографические библиотеки Microsoft FIPS 140), безопасное удаление, SSL/TLS (HTTPS), зашифрованные учетные данные Устройство: слот для замка безопасности, отключение портов USB, отсек для установки дополнительного оборудования (HIP) для решений в сфере безопасности ИТ ⁶ , средства обнаружения вторжений на базе технологии Red Balloon Security (постоянный внутренний мониторинг атак на устройство), технология безопасной загрузки HP Sure Start (проверка целостности BIOS с поддержкой возможностей самовосстановления), технология Whitelisting (загрузка только проверенного кода — DLL-библиотек, EXE-файлов и т. д.), решение HP Connection Inspector (проверка безопасности входящих сетевых подключений к устройству) Управление безопасностью: совместимость с HP JetAdvantage Security Manager ⁹ , подключаемый модуль безопасности принтера HP для Microsoft SCCM, обработка сообщений системного журнала о безопасности устройства, а также доступ к SIEM-решениям Arcsight, Splunk, McAfee (ESM) и SIEMonster Дополнительную информацию о параметрах безопасности см. по адресу hp.com/ctg/Manual/c03602120	
Управление принтером	Панель инструментов HP, HP JetAdvantage Security Manager, ⁹ HP Printer Assistant, ПО HP Web Jetadmin, ⁹ HP SNMP Proxy Agent, HP WS Pro Proxy Agent, набор Printer Administrator Resource Kit для универсального драйвера печати HP ¹² (Driver Configuration Utility, Driver Deployment Utility, Managed Printing Administrator)	
Совместимые операционные системы⁴³	Входящий в комплект драйвер совместим со следующими версиями ОС Windows: Windows 7 (все 32- и 64-разрядные версии), Windows 8.1 (все 32- и 64-разрядные версии), Windows 10 (все 32- и 64-разрядные версии) Версии ОС Windows, поддерживающие универсальный драйвер печати ¹² (с веб-сайта hp.com): Windows 7 (все 32- и 64-разрядные версии), Windows 8.1 (все 32- и 64-разрядные версии), Windows 10 (все 32- и 64-разрядные версии) Mac OS (драйверы печати HP доступны на веб-сайте hp.com и в магазине Apple Store): OS X 10.13 High Sierra, OS X 10.14 Mojave, OS X 10.15 ОС для мобильных устройств (встроенные драйверы): Android™ Linux® OS (встроенное ПО HPLIP): SUSE Linux (13.2, 42.1), Fedora (22-24), Linux Mint (17-17.3, 18), Boss (5.0), Ubuntu (12.04, 14.04, 15.1, 16.04, 16.10), Debian (7.0-8.6), Red Hat Enterprise (6, 7) Другие ОС: UNIX®	
Совместимые сетевые операционные системы	Входящий в комплект драйвер совместим со следующими версиями ОС Windows: Windows Server® 2008 (32- и 64-разрядная версии), Windows Server 2008 R2 (64-разрядная версия) Версии ОС Windows, поддерживающие универсальный драйвер печати (UPD) ¹² или специальные драйверы для отдельных устройств (с веб-сайта hp.com): Windows Server 2008/2008 R2 (32- и 64-разрядные версии), Windows Server 2012/2012 R2 (64-разрядная версия), Windows Server 2016 (64-разрядная версия), Windows Server 2019 Citrix® (в Windows Server 2008 R2 SP1 Edition): Citrix XenApp 6.0/6.5, Citrix XenApp и XenDesktop® 7.5 (поддерживает ОС Windows Server 2008 R2 SP1), XenServer 6.x+ Citrix (для Windows Server 2012/2012R2): Citrix XenApp и Citrix XenDesktop 7.x Novell/Micro Focus (novell.com/products/iprint): Novell iPrint Appliance v1.1, Novell Open Enterprise Server 11/SP1 Novell iPrint Clients (novell.com/products/iprint): Все платформы Windows: рекомендуется версия 5.94 или более поздние версии Services Terminal Server Cluster Server	
Требования к системе, Windows	Совместимая операционная система (см. выше); 2 Гбайт свободного места на жестком диске; Соединение с Интернетом, разъем USB, веб-браузер (информацию об аппаратных требованиях ОС см. на сайте microsoft.com)	
Требования к системе, Macintosh	Совместимая операционная система (см. выше); 2 Гбайт свободного места на жестком диске; Соединение с Интернетом или разъем USB (информацию об аппаратных требованиях ОС см. на сайте apple.com)	

	Принтер HP LaserJet Enterprise M507dn	Принтер HP LaserJet Enterprise M507x
Габариты (ширина x глубина x высота)	эксплуатация: 418 x 376 x 299 мм (16,46 x 14,80 x 11,77 дюйма) Максимум ⁴⁴ : 418 x 639 x 299 мм (16,46 x 25,16 x 11,77 дюйма)	эксплуатация: 418 x 376 x 481 мм (16,46 x 14,80 x 18,94 дюйма) Максимальный: ⁴⁴ 418 x 639 x 481 мм (16,46 x 25,16 x 18,94 дюйма)
Вес (с картриджем)	11.48 кг (25.5 фунта)	0,16.34 кг (0,36.3 фунта)
Комплект поставки	Принтер HP LaserJet Enterprise, стартовый картридж HP LaserJet (черный, прикл. на 5 000 стр.), ²⁵ шнур питания, руководство пользователя, информационные листы со сведениями о технической поддержке, гарантийные талоны, необходимые корректировочные документы	
Программное обеспечение, доступное для загрузки	<p>На сайте 123.hp.com: HP Easy Start (пошаговая установка ПО для ОС Windows и Mac)</p> <p>Для ОС Windows на сайте hp.com доступно следующее: Полнофункциональное ПО и драйверы для решения, базовое ПО и драйверы для решения, отдельный драйвер печати HP PCL6 XPS, документация по продукту и техническая поддержка</p> <p>Для Mac OS на сайте hp.com доступно следующее: HP Easy Start (пошаговая установка ПО), драйвер печати HP Mac PS, HP Easy Admin</p> <p>Для мобильных ОС, iOS: Дополнительные сведения см. на сайте hp.com/go/businessmobileprinting; Android: Дополнительные сведения см. на сайте hp.com/go/businessmobileprinting</p> <p>На веб-сайте hp.com для администраторов принтеров: набор Printer Administrator Resource Kit (Driver Configuration Utility, Driver Deployment Utility, Managed Printing Administrator), универсальные драйверы печати HP¹² (PCL6 GDI и PS GDI для Windows), ПО HP ePrint⁴² (мобильный драйвер для Windows), драйверы печати SAP (дополнительную информацию см. по адресу support.hp.com/us-en/document/c05051702), HP Web JetAdmin⁸, HP JetAdvantage Security Manager⁹, Readiris, HP Roam для бизнеса³⁴, драйвер принтера HPLIP для Linux (дополнительную информацию см. по адресу http://hplipopensource.com/hplip-web/index.html), драйвер печати (сценарий модели) для Unix: support.hp.com/us-en/document/c04222920</p>	
Гарантия	Один год, обслуживание на месте на следующий рабочий день. варианты гарантии и поддержки могут отличаться в зависимости от продукта, страны и местного законодательства. Для получения сведений об высококлассной технической поддержке HP и ее возможностях в вашем регионе обратитесь к своему поставщику, указанному в договоре, или посетите веб-страницу hp.com/support .	

Требования к окружающей среде для HP LaserJet Enterprise серии M507

	Принтер HP LaserJet Enterprise M507dn	Принтер HP LaserJet Enterprise M507x
Диапазоны характеристик окружающей среды		
Температура	Рекомендуемая при работе: от 15 до 27° C (от 59 до 80,6° F); эксплуатация: от 10 до 32,5° C (от 50 до 90,5° F); хранение: от -20 до 40° C (от -4 до 104° F)	
Относительная влажность	Рекомендуемая при работе: 30–70 %; при работе: 10–80 %.	
Акустическое давление⁴⁵	Режим готовности: 25 дБ (по шкале A)	Режим готовности: 24 дБ (по шкале A)
	Активная печать: 55 дБ (по шкале A)	Активная печать: 54 дБ (по шкале A)
Мощность звука	Режим готовности: 3,9 Б (A)	Режим готовности: 3,9 Б (A)
	Активная печать: 6,9 Б (по шкале A) ⁴⁶	Активная печать: 6,8 Б (по шкале A) ⁴⁶
Характеристики питания⁴⁷		
Блок питания	Встроенный блок питания; Входное напряжение: 100–240 В переменного тока, 50/60 Гц	
Потребляемая мощность	Печать: 601 Вт; Режим готовности: 0,76 Вт; Спящий режим: 0,261 Вт; автоматическое выключение/ручное включение: 0,006 Вт; в выключенном состоянии: 0,006 Вт; Автоматическое отключение/включение по сети: 0,073 Вт	
Типичное энергопотребление (TEC)	Blue Angel: 1.257 кВт·ч в неделю ENERGY STAR®: 1.3 кВт·ч в неделю	
Функции энергосбережения	технология HP Auto-On/Auto-Off; ²¹ технология мгновенного закрепления тонера; ²² технология Instant-on Copy	
Соответствие экологическим требованиям	имеют сертификат Blue Angel; сертификат ENERGY STAR; CEEPC; EPEAT Gold ⁴⁸ ; без ртути	имеют сертификат Blue Angel; сертификат ENERGY STAR; CEEPC; EPEAT Silver; ⁴⁸ не содержит ртути
Соответствие нормативным требованиям по безопасности	IEC 60950-1:2005 +A1:2009 +A2:2013 (международный стандарт); EN60950-1:2006 +A11:2009 +A1:2010 +A12:2011 +A2:2013 (Европейский союз); EN 60825-1:2014/IEC 60825-1:2014 (лазерные устройства класса 1); EN 62479:2010/IEC 62479:2010; директива по низковольтному электрооборудованию 2014/35/EU с маркировкой CE (Европа); сертификат GS (Германия, Европа); включено в номенклатуру cUL/cUL и UC CoC (США и Канада); CAN/CSA C22.2 № 60950-1-07 2-я ред. 2011-12; соответствие стандартам лазерной безопасности 21 CFR 1040.10 и 1040.11, за исключением отклонений согласно примечанию для лазерных устройств № 50 от 24 июня 2007 года; другие разрешения по обеспечению безопасности в соответствии с требованиями конкретных стран.	
Стандарт по электромагнитному излучению	CISPR 22:2008 (международный стандарт) — класс A, CISPR 32:2012 (международный стандарт) — класс A, EN 55032: 2012 (Европейский союз) — класс A, EN 61000-3-2: 2014, EN 61000-3-3: 2013, EN 55024: 2010, Директива ЕС по электромагнитной совместимости 2014/30/EU, FCC CFR 47 часть 15 класс A/ICES-003, выпуск 6, класс A. Другие разрешения по ЭМС, требуемые в отдельных странах.	

Технические характеристики МФУ HP LaserJet Enterprise серии M528

	МФУ HP LaserJet Enterprise M528dn	МФУ HP LaserJet Enterprise M528f	МФУ HP LaserJet Enterprise Flow MFP M528z
Номер продукта	1PV64A	1PV65A	1PV67A
Функции	Печать, копирование, сканирование и факс (дополнительная функция)	Печать, сканирование, копирование и факсимильная связь	Печать, сканирование, копирование и факсимильная связь
Панель управления и ввод данных	Цветной сенсорный экран диагональю 20,3 см (8 дюймов); поворотный дисплей (с регулируемым углом наклона); подсвеченная кнопка главного экрана (для быстрого возврата в главное меню)		А также: выдвижная клавиатура
Скорость печати (A4/Letter)¹⁵			
Односторонняя	До 43/45 стр/мин (все модели)		
Двусторонняя	До 34/36 изобр/мин (все модели)		
Скорость печати (A5, альбомная ориентация)¹⁷	До 66 стр/мин (все модели)		
Время вывода первой страницы (форматы A4 и Letter)	Из режима ожидания ¹³ : не более 6,0 секунд (все модели) Из спящего режима ¹⁴ : не более 13,0 секунд (все модели)		
Разрешение печати	До 600 x 600 т/д (обычное); До 1200 x 1200 т/д (наилучшее разрешение) (все модели)		
Разрешение сканирования	До 600 x 600 т/д (все модели)		
Скорость сканирования с использованием автоподатчика (A4/Letter):¹⁶			
Односторонняя	До 43/45 стр/мин (черно-белый режим) До 38/40 стр/мин (цветной режим)	До 43/45 стр/мин (черно-белый режим) До 38/40 стр/мин (цветной режим)	До 45/48 стр/мин (черно-белый и цветной режимы)
Двусторонняя	До 43/45 изобр/мин (черно-белый режим) До 38/40 изобр/мин (цветной режим)	До 43/45 изобр/мин (черно-белый режим) До 38/40 изобр/мин (цветной режим)	До 64/68 изобр/мин (черно-белый режим) До 58/60 изобр/мин (цветной режим)
Возможности			
Печать	Предварительный просмотр печати, двусторонняя печать, печать нескольких страниц (2, 4, 6, 9, 16) на листе, разбор по копиям, печать водяных знаков, сохранение заданий печати, разъем USB быстрого доступа ²⁶		
Сканирование	Планшетный сканер, листы размером до 216 x 356 мм (8,5 x 14 дюймов); Автоподатчик на 100 листов с двусторонним односторонним сканированием; Дополнительные функции: оптимизация текста и изображений, корректировка изображения, формирование заданий, настройка качества изображения на выходе, выбор разрешения сканирования от 75 до 600 т/д, автоматическое определение цвета, обрезка краев, уведомления о заданиях, автоматическое удаление пустых страниц; HP Quick Sets		А также: Поддержка технологии HP EveryPage, встроенные средства оптического распознавания символов (OCR), автоматическое определение ориентации страниц, автоматическая обрезка по краям страницы, автоматическая коррекция тона
Отправка документов в цифровом виде	Отправка отсканированных изображений по электронной почте, сохранение в сетевую папку, сохранение на USB-накопитель, отправка на FTP-сервер, отправка по факсу через Интернет, рассылка по локальной адресной книге, поддержка протокола SMTP over SSL, удаление пустых страниц, обрезка краев, автоматическое определение цвета, автоматическая обрезка по содержимому, технология сжатия Compact PDF		
		Дополнительно: отправка факсом по локальной сети	Дополнительно: отправка факсом по локальной сети, отправка файлов в Microsoft SharePoint, оптическое распознавание текста (OCR), автоматическая коррекция тона, автоматическое ориентирование, обнаружение захвата нескольких листов, автоматическое выравнивание, автоматическая обрезка по краям страницы
Форматы файлов	PDF, JPEG, TIFF, MTIFF, XPS, PDF/A; печать через USB-разъем быстрого доступа: PDF, PS, файлы, готовые к печати (.prn, .pcl, .cht)		
	А также: текстовый (оптическое распознавание текста), текст Юникод (оптическое распознавание текста), RTF (оптическое распознавание текста), PDF с поддержкой поиска (оптическое распознавание текста), PDF/A с поддержкой поиска (оптическое распознавание текста), HTML (оптическое распознавание текста), CSV (оптическое распознавание текста); сканирование с сохранением на накопитель, подключенный к разъему USB быстрого доступа: PDF, JPEG, TIFF, MTIFF, XPS, PDF/A, текст (оптическое распознавание текста), текст Unicode (оптическое распознавание текста), RTF (оптическое распознавание текста), PDF с поддержкой поиска (оптическое распознавание текста), PDF/A с поддержкой поиска (оптическое распознавание текста) с возможностью поиска, HTML (оптическое распознавание текста), CSV (оптическое распознавание текста); печать с накопителя, подключенного к разъему USB быстрого доступа: PDF, PS, файлы, готовые к печати (.prn, .pcl, .cht)		
Копирование	Разрешение при копировании: до 600 x 600 т/д; Скорость копирования: до 43/45 копий в минуту (A4/Letter, одностороннее копирование) и до 34/36 копий/мин. (A4/Letter, двустороннее копирование); Дополнительные функции: Автоматическое масштабирование, оптическое масштабирование с помощью сканера (от 25 до 400%), разбор по копиям, автоматическое определение цвета, коррекция изображения (изменение яркости, очистка фона, изменение резкости), формирование заданий		
Факсимильная связь	Скорость факса: 33,6 Кбит/с / 3 секунды на страницу; Сохранение факсов, архивация факсов, переадресация факсов, масштабирование под нужный размер, адресная книга факсов, отправка факсов по локальную сеть и Интернет, подтверждение номера факса, праздничное расписание для факсов, запрет нежелательных факсов, автодозвон, отправка факсов на несколько адресов (до 210); До 1000 номеров (каждый со 210 местами назначения); Поддерживаются факсы по запросу (только прием); Память факса (Letter и A4): до 500 страниц		
Процессор	1,2 ГГц (все модели)		
Оперативная память	Стандарт: 1,25 Гбайт (принтер), 500 Мбайт (сканер) Максимальный: 2,75 Гбайт (при установке дополнительного модуля DIMM)		

	МФУ HP LaserJet Enterprise M528dn	МФУ HP LaserJet Enterprise M528f	МФУ HP LaserJet Enterprise Flow MFP M528z
Номинальная нагрузка)			
Рекомендуемый ежемесячный объем печати ³⁹	От 2000 до 7500 страниц (<i>все модели</i>)		
Рекомендуемый месячный объем сканирования ²⁸	от 4 000 до 7 000 страниц		от 8 000 до 14 000 страниц
Рабочая нагрузка ⁴⁰	До 150 000 страниц (<i>все модели</i>)		
Характеристики лотков и печатных носителей			
Емкость лотков подачи	До 650/2 300 листов (стандарт/максимум ¹⁸) (<i>все модели</i>) Лоток 1: до 100 листов Лоток 2: до 550 листов		
Емкость приемных лотков	До 250 листов (<i>все модели</i>)		А также: Сшиватель ¹⁹ (<i>только для моделей f/z</i>)
Двусторонняя печать	Автоматическая (<i>все модели</i>)		
Размеры носителей	Лоток 1: A4, A5, A6, RA4, C5 (JIS), B6 (JIS), 10 x 15 см, Oficio (216 x 340 мм), 16K, открытки (JIS, односторонние и двусторонние), конверты (B5, C5, C6, B5, DL); Letter, Legal, Executive, Statement, 3 x 5 дюймов, 4 x 6 дюймов, 5 x 7 дюймов, 5 x 8 дюймов, 8,5 x 13 дюймов, конверты (N°9, N°10, Monarch); Нестандартные печатные носители: от 76 x 127 до 216 x 356 мм (от 3 x 5 до 8,5 x 14 дюймов) Лоток 2, дополнительные лотки 3–5: A4, A5, A6, RA4, C5 (JIS), B6 (JIS), Oficio (216 x 340 мм), 16K, открытки (JIS, двусторонние); Letter, Legal, Executive, Statement, 5 x 7 дюймов, 5 x 8 дюймов, 8,5 x 13 дюймов; Нестандартные печатные носители: от 105 x 148 до 216 x 356 мм (от 4.1 x 5.8 до 8,5 x 14 дюймов) Автоподатчик: A4, RA4, A5, A6, B5, B6 (JIS), открытки (JIS), двусторонние открытки (JIS); Letter, Legal, Oficio, Executive, Statement, 4 x 6 дюймов, 5 x 7 дюймов, 5 x 8 дюймов		
Плотность носителей	Лоток 1: от 60 до 199 г/м ² (от 16 до 53 фунтов) Лоток 2, дополнительные лотки 3–5: от 60 до 120 г/м ² (от 16 до 32 фунтов) Автоподатчик: от 45 до 199 г/м ² (от 12 до 53 фунтов)		
Типы носителей	Бумага (для документов, цветная, печатные бланки, обычная, фирменные бланки, перфорированная, переработанная, шероховатая), конверты, наклейки, открытки, прозрачные пленки, носители, определяемые пользователем		
Языки печати	HP PCL 6, HP PCL 5 (драйвер HP PCL 5 доступен только для загрузки с веб-сайта), эмуляция HP Postscript 3 уровня, печать файлов PDF (версия 1.7), Apple AirPrint ⁴¹		
Шрифты	105 встроенных масштабируемых шрифтов TrueType в HP PCL, 92 встроенных масштабируемых шрифта через эмуляцию HP Postscript Level 3 (со встроенным знаком евро), 1 встроенный шрифт Юникод (Andale Mono World Type), 2 встроенных шрифта Windows Vista и Windows 8 (Calibri и Cambria), дополнительные шрифты сторонних поставщиков можно загрузить с флэш-карты, шрифты HP LaserJet и IPDS Emulation доступны по адресу hp.com/go/laserjetfonts		
Возможности подключения	2 высокоскоростных порта USB 2.0 (хост); 1 высокоскоростной порт USB 2.0; 1 порт Gigabit Ethernet; Отсек для установки дополнительного оборудования (HIP) ⁵		А также: Факс А также: Факс; Двухдиапазонный Wi-Fi с интерфейсом Bluetooth Low Energy ³⁶
Мобильная печать	Стандарт: Apple AirPrint ⁴¹ , HP ePrint ⁴² , сертификация Mopria, HP Roam с поддержкой удобной печати ³⁴ , Виртуальный принтер Google 2.0		А также: Печать по технологии Wireless Direct Дополнительно: Технология печати одним касанием (NFC) ³²
Сеть	Стандартно: через встроенный сервер печати HP Jetdirect Ethernet, который поддерживает: 10Base-T, 100Base-Tx, 1000Base-T; поддержка 802.3az (EEE) на каналах Fast Ethernet и Gigabit Ethernet; IPsec (стандартно)		А также: поддержка стандартов беспроводной связи 802.11b/g/n и второй порт Ethernet ³⁰
Сетевые протоколы	Через встроенный сетевой интерфейс: TCP/IP, IPv4, IPv6 печать: протокол TCP-IP через порт 9100 (прямой режим), LPD (очередь без обработки), службы веб-печати, IPP 2.0, Apple AirPrint, ⁴¹ HP ePrint ⁴² , печать через протокол FTP, Виртуальный принтер Google обнаружение: SLP, Bonjour, обнаружение веб-служб; конфигурация IP: IPv4 (BootP, DHCP, автоопределение IP, установка вручную, настройка TFTP, ARP-Ping), IPv6 (без контроля состояния через Link-Local и маршрутизатор, с контролем состояния через DHCPv6) Управление: SNMPv2/v3, HTTP/HTTPS, Telnet, настройка TFTP, системный журнал Безопасность: SNMPv3, управление сертификатами SSL, IPsec/брандмауэр, список контроля доступа, 802.1x		

	МФУ HP LaserJet Enterprise M528dn	МФУ HP LaserJet Enterprise M528f	МФУ HP LaserJet Enterprise Flow MFP M528z
Безопасность	<p>Управление идентификацией: проверка подлинности Kerberos, LDAP, ПИН-коды для 1000 пользователей, дополнительные решения HP по расширенной проверке подлинности (например, устройства чтения бзджей)</p> <p>Сеть: IPsec/брандмауэр с сертификатом, предопределенный ключ, проверка подлинности Kerberos; поддержка подключаемого модуля WJA-10 для конфигурации IPsec, проверка подлинности 802.1X (EAP-PEAP, EAP-TLS), SNMPv3, HTTPS, сертификаты, список контроля доступа, модуль HP Trusted Platform Module (TPM) в стандартной комплектации</p> <p>Данные: шифрование при хранении, шифрование файлов PDF и сообщений электронной почты (используются проверенные криптографические библиотеки Microsoft FIPS 140), безопасное удаление, SSL/TLS (HTTPS), зашифрованные учетные данные</p> <p>Устройство: слот для замка безопасности, отключение портов USB, отсек для установки дополнительного оборудования (HP) для решений в сфере безопасности ИТ⁶, средства обнаружения вторжений на базе технологии Red Balloon Security (постоянный внутренний мониторинг атак на устройство), технология безопасной загрузки HP Sure Start (проверка целостности BIOS с поддержкой возможностей самовосстановления), технология Whitelisting (загрузка только проверенного кода — DLL-библиотек, EXE-файлов и т. д.), решение HP Connection Inspector (проверка безопасности входящих сетевых подключений к устройству)</p> <p>Управление безопасностью: совместимость с HP JetAdvantage Security Manager⁹, подключаемый модуль безопасности принтера HP для Microsoft SCCM, обработка сообщений системного журнала о безопасности устройства, а также доступ к SIEM-решениям Arcsight, Splunk, McAfee (ESM) и SIEMonster</p> <p><u>Дополнительную информацию о параметрах безопасности см. по адресу hp.com/cta/Manual/c03602120</u></p>		
Управление принтером	<p>Панель инструментов HP, HP JetAdvantage Security Manager⁹, HP Printer Assistant, ПО HP Web Jetadmin⁸, HP SNMP Proxy Agent, HP WS Pro Proxy Agent, набор Printer Administrator Resource Kit для для универсального драйвера печати HP¹² (Driver Configuration Utility, Driver Deployment Utility, Managed Printing Administrator)</p>		
Совместимые операционные системы⁴³	<p>Клиентские ОС Windows (32- и 64-разрядные): Windows 10, Windows 8 Базовая, Windows 8 Профессиональная, Windows 8 Корпоративная, Windows 8 Корпоративная N, Windows 7 Начальная (пакет обновления 1), UPD¹² Windows 7 Максимальная</p> <p>Apple Mac OS: Sierra 10.12, High Sierra 10.13, Mojave 10.14</p> <p>Мобильные ОС: Android</p> <p>Отдельный драйвер печати PCL6 — Поддерживаемые операционные системы: <u>Дополнительные сведения см. на сайте support.hp.com</u></p> <p>Драйверы печати UPD¹² PCL6/PS — поддерживаемые операционные системы: <u>Дополнительные сведения см. на сайте hp.com/go/upd</u></p>		
Совместимые сетевые операционные системы	<p>64-разрядная Windows Server 2008 R2, 64-разрядная Windows Server 2008 R2 (SP1), 64-разрядная Windows Server 2012, 64-разрядная Windows Server 2012 R2, 64-разрядная Windows Server 2016, Failover Cluster 2008 R2, Failover Cluster 2012 R2, Terminal Server 2008 R2, Remote Desktop Server 2012 R2</p> <p>Citrix Server 6.5, Citrix XenApp и XenDesktop 7.6, Citrix Ready Kit Certification — до Citrix Server 7.18; дополнительную информацию см. на сайте citrixready.citrix.com</p> <p>Novell iPrint Server</p> <p>Linux: <u>Дополнительные сведения см. на сайте developers.hp.com/hp-linux-imaging-and-printing</u></p> <p>Драйверы принтера UPD¹² PCL6/PS; поддерживаются для совместимых сетевых операционных систем — см. информацию по адресу hp.com/go/upd</p>		
Требования к системе, Windows	<p>Совместимая операционная система (см. выше); 2 Гбайт свободного места на жестком диске; Соединение с Интернетом, разъем USB, веб-браузер, совместимое с ОС оборудование (информацию об аппаратных требованиях ОС см. на сайте microsoft.com)</p>		
Требования к системе, Macintosh	<p>Совместимая операционная система (см. выше); 2 Гбайт свободного места на жестком диске; подключение к Интернету или разъем USB; оборудование, совместимое с ОС (требования к оборудованию см. на веб-сайте apple.com)</p>		
Программное обеспечение в комплекте	<p>Программные решения не входят в комплект поставки. Приложение HP Scan и драйвер TWIN доступны для загрузки: hp.com/support</p>		
Габариты (ширина x глубина x высота)	<p>эксплуатация: 482 x 496 x 497 мм (18.98 x 19.52 x 19.55 дюймов)</p> <p>Максимальный:⁴⁴ 507 x 631 x 497 мм (19.96 x 24.83 x 19.55 дюймов)</p>		
Вес (с картриджем)	21.41 кг (47.56 фунта)	21.95 кг (48.76 фунта)	22.13 кг (49.16 фунта)
Комплект поставки	<p>МФУ HP LaserJet Enterprise, стартовый картридж HP LaserJet (черный, прилб. на 7 500 стр.)²⁵, шнур питания, руководство пользователя, информационные листы со сведениями о технической поддержке, гарантийные талоны, необходимые корректировочные документы</p>		
Программное обеспечение, доступное для загрузки	<p>На сайте_123.hp.com: HP Easy Start (пошаговая установка ПО для ОС Windows и Mac)</p> <p>Для ОС Windows на сайте hp.com доступно следующее: Полнофункциональное ПО и драйверы для решения, базовое ПО и драйверы для решения, отдельный драйвер печати HP PCL6 XPS, документация по продукту и техническая поддержка</p> <p>Для Mac OS на сайте hp.com доступно следующее: HP Easy Start (пошаговая установка ПО), драйвер печати HP Mac PS, HP Easy Admin</p> <p>Для мобильных ОС, iOS: <u>Дополнительные сведения см. по адресу hp.com/go/businessmobileprinting</u>; Android: <u>Дополнительные сведения см. на сайте hp.com/go/businessmobileprinting</u></p> <p>На веб-сайте hp.com для администраторов принтеров: набор Printer Administrator Resource Kit (Driver Configuration Utility, Driver Deployment Utility, Managed Printing Administrator), универсальные драйверы печати HP (PCL6 GDI и PS GDI для Windows)¹², ПО HP ePrint⁴² (мобильный драйвер для Windows), драйверы печати SAP (дополнительную информацию см. по адресу support.hp.com/us-en/document/c05051702), HP Web Jetadmin⁸, HP JetAdvantage Security Manager⁹, ReadIris, HP Roam для бизнеса³⁴, драйвер принтера HPLIP для Linux (дополнительную информацию см. по адресу http://hplipopensource.com/hlip-web/index.html), драйвер печати (сценарий модели) для Unix: support.hp.com/us-en/document/c04222920</p>		
Гарантия	<p>Один год, обслуживание на месте на следующий рабочий день. варианты гарантии и поддержки могут отличаться в зависимости от продукта, страны и местного законодательства. Для получения сведений об высококлассной технической поддержке HP и ее возможностях в вашем регионе обратитесь к своему поставщику, указанному в договоре, или посетите веб-страницу hp.com/support.</p>		

Требования к окружающей среде для МФУ HP LaserJet Enterprise серии M528

	МФУ HP LaserJet Enterprise M528dn	МФУ HP LaserJet Enterprise M528f	МФУ HP LaserJet Enterprise Flow MFP M528z
Диапазоны характеристик окружающей среды			
Температура	Рекомендуемая при работе: от 15 до 27° C (от 59 до 80,6° F); эксплуатация: от 10 до 32,5° C (от 50 до 90,5° F); хранение: от -20 до 40° C (от -4 до 104° F)		
Относительная влажность	Рекомендуемая при работе: 30–70 %; при работе: 10–80 %.		
Акустическое давление ⁴⁵	Режим готовности: 26 дБ (по шкале А) Активная печать: 54 дБ (по шкале А) При сканировании: 52 дБ (по шкале А)	Режим готовности: 26 дБ (по шкале А) Активная печать: 54 дБ (по шкале А) При сканировании: 52 дБ (по шкале А)	Режим готовности: 25 дБ (по шкале А) Активная печать: 54 дБ (по шкале А) При сканировании: 52 дБ (по шкале А)
Мощность звука	Режим готовности: 4,0 дБ (по шкале А); Активная печать: 6,8 Б (А); ⁴⁶ При сканировании: 6,7 Б (А) <i>(все модели)</i>		
Характеристики питания ⁴⁷			
Блок питания	Встроенный блок питания; Входное напряжение: 100–240 В переменного тока, 50/60 Гц <i>(все модели)</i>		
Потребляемая мощность	Печать: 629 Вт; Режим готовности: 0,28,8 Вт; Спящий режим: 5,3 Вт; Технология Auto-Off/Auto-On: 0,74 Вт; Автоматическое отключение/включение по сети: 0,06 Вт		
Типичное энергопотребление (ТЕС) ⁴⁹	Blue Angel: 1,414 кВт·ч в неделю ENERGY STAR: 1,4 кВт·ч в неделю <i>(все модели)</i>		
Функции энергосбережения	технология HP Auto-On/Auto-Off; ²¹ технология мгновенного закрепления тонера; ²² быстрое копирование <i>(все модели)</i>		
Соответствие экологическим требованиям	имеют сертификат Blue Angel; сертификат ENERGY STAR; CEECP; EPEAT Silver; ⁴⁸ не содержит ртути	имеют сертификат Blue Angel; сертификат ENERGY STAR; CEECP; EPEAT Gold; ⁴⁸ не содержит ртути	
Соответствие нормативным требованиям по безопасности	IEC 60950-1:2005 +A1:2009 +A2:2013 (международный стандарт); EN60950-1:2006 +A11:2009 +A1:2010 +A12:2011 +A2:2013 (Европейский союз); EN 60825-1:2014/IEC 60825-1:2014 (лазерные устройства класса 1); EN 62479:2010/IEC 62479:2010; директива по низковольтному электрооборудованию 2014/35/EU с маркировкой CE (Европа); IEC 62471:2006/EN 62471:2008 (светодиодная подсветка); сертификат GS (Германия, Европа); включено в номенклатуру cUL/cUL и UC CoC (США и Канада); CAN/CSA C22.2 № 60950-1-07 2-я ред. 2011-12; соответствие стандартам лазерной безопасности 21 CFR 1040.10 и 1040.11, за исключением отклонений согласно примечанию для лазерных устройств № 50 от 24 июня 2007 года; другие разрешения по обеспечению безопасности в соответствии с требованиями конкретных стран.		
Стандарт по электромагнитному излучению	CISPR 22:2008 (международный стандарт) — класс А, CISPR 32:2012 (международный стандарт) — класс А, EN 55032: 2012 (Европейский союз) — класс А, EN 61000-3-2: 2014, EN 61000-3-3: 2013, EN 55024: 2010, Директива ЕС по электромагнитной совместимости 2014/30/EU, FCC CFR 47 часть 15 класс А/ICES-003, выпуск 6, класс А. Другие разрешения по ЭМС, требуемые в отдельных странах.		

Информация для заказа

Устройство	Принтер HP LaserJet Enterprise M507 dn	1PV87A	
	Принтер HP LaserJet Enterprise M507x	1PV88A	
	МФУ HP LaserJet Enterprise M528dn	1PV64A	
	МФУ HP LaserJet Enterprise M528f	1PV65A	
	МФУ HP LaserJet Enterprise Flow MFP M528z	1PV67A	
Расходные материалы	HP 89A, оригинальный лазерный картридж LaserJet, черный (~5 000 страниц)	CF289A	
	HP 89X, оригинальный лазерный картридж LaserJet увеличенной емкости, черный (~10 000 страниц)	CF289X	
	HP 89Y, оригинальный картридж LaserJet сверхвысокой емкости, черный (~20 000 страниц)	CF289Y	
Только МФУ моделей M528f и Flow M528z:			
	Заправочный картридж HP со скобами (2 картриджа по 1500 скоб в каждом)	Q7432A	
Аксессуары	Лоток для бумаги HP LaserJet на 550 листов	F2A72A	
	Подставка для принтера HP LaserJet	F2A73A	
	Сервер печати HP Jetdirect 2900nw	J8031A	
	Дополнительный аксессуар HP Jetdirect 3100w BLE/NFC/Wireless	3JN69A	
	Корпус съемного жесткого диска HP	2NR12A	
	Внутренние разъемы USB HP	B5L28A	
	HP Accessibility Assistant	2MU47A	
	Универсальное USB-устройство HP для чтения карт	X3D03A	
	Клавиатурный считыватель HP HIP2	Y7C05A	
	Устройство чтения HP Legic	4QL32A	
	Только для серии M507:		
		Модуль памяти HP, 1 Гбайт, 90 контактов, DDR3, DIMM	G6W84A
	Только в модели M528dn:		
		Защищенный высокопроизводительный жесткий диск HP	B5L29A
		Аналоговый факс-модуль 700 для МФУ HP LaserJet	2EH31A
	Только в МФУ серии M528:		
		Модуль памяти HP, 1 Гбайт, 144 контакта, DDR3, DIMM, 800 МГц	E5K48A
	Модуль памяти HP, 2 Гбайт, 144 контакта, DDR3, DIMM, 800 МГц	E5K49A	
	Набор HP для поддержки специальных возможностей	2TD64A	
	Внешняя соединительная проводка HP	B5L31A	
Только для МФУ Flow M528z:			
	набор накладок для клавиатуры HP LaserJet (Швеция)	A7W14A	
Решения	Глобальный центр решений HP JetAdvantage: hp.com/go/gsc		
	Шрифты HP LaserJet, штрихкоды и эмуляция IPDS: hp.com/go/laserjetfonts		
	HP Web Jetadmin. hp.com/go/wja		
	Универсальный драйвер печати HP. hp.com/go/upd		
	HP JetAdvantage Security Manager. hp.com/go/securitymanager Облачные решения On Demand: hpijetadvantage.com/ondemand		

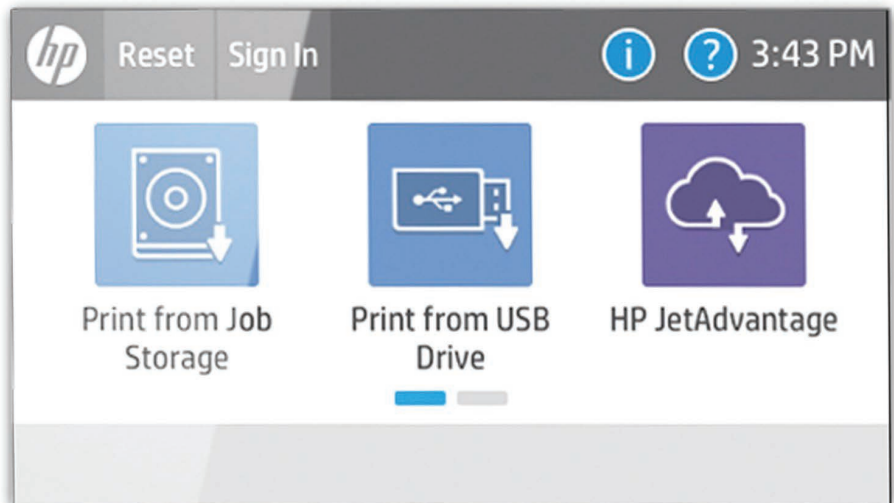
Приложение А. Характеристики панели управления

Переход на современный интерфейс

Принтеры HP LaserJet Enterprise серии M507 и МФУ серии M528 оснащены микропрограммным обеспечением HP FutureSmart 4. Современный планшетный интерфейс (диагональю 20,3 см для МФУ серии M528 и диагональю 10,9 см для принтеров M507x) интуитивно понятен и позволяет с удобством работать на всех корпоративных устройствах, входящих в ваш парк. Панель управления масштабируется, что позволяет добавлять новые функции и приложения и настраивать интерфейс удобным образом. Вы даже можете установить собственное фоновое изображение с логотипом вашей компании. Новый Центр сообщений с подробной справкой и информативной анимацией значительно упрощает работу с событиями устройства. На простом начальном экране отображается несколько основных приложений, установленных по умолчанию. Для доступа к дополнительным приложениям достаточно провести пальцем по экрану вправо или влево, как на смартфоне или планшете.



Для доступа к дополнительным приложениям в новом интерфейсе принтера просто проведите пальцем справа налево

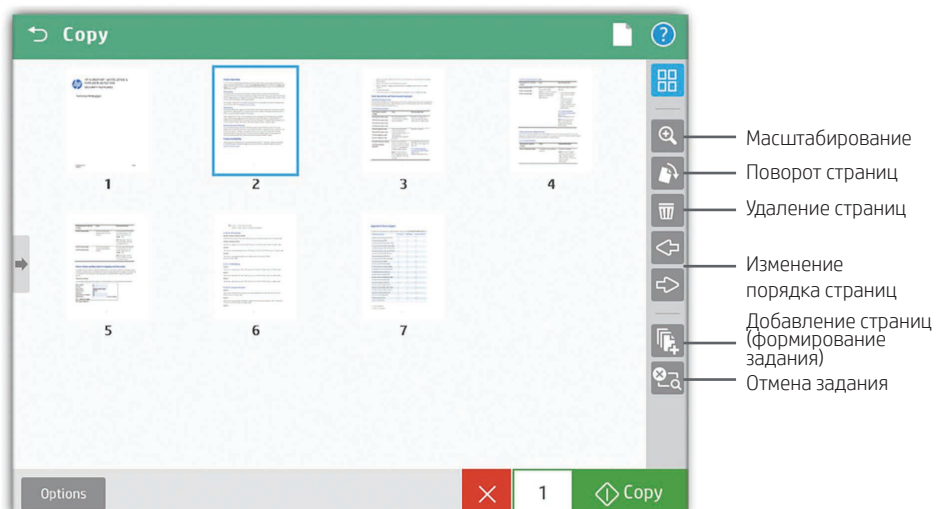


Редактирование заданий прямо на МФУ

В панели управления МФУ серии M528 реализованы расширенные средства предварительного просмотра изображений при копировании и сканировании. На цветном сенсорном дисплее МФУ диагональю 20,3 см можно просматривать и редактировать отсканированные документы перед отправкой. Изменения (например, поворот изображения) можно применить как к отдельной странице, так и к нескольким страницам одновременно. Функция пакетного разделения позволяет создавать отдельные файлы в формате PDF или PDF/A для каждого отсканированного документа. Модели Flow также позволяют создавать файлы PDF (с оптическим распознаванием текста) и PDF/A (с оптическим распознаванием текста).



Новый пользовательский интерфейс МФУ поддерживает управление пальцами, поворот и перетаскивание.



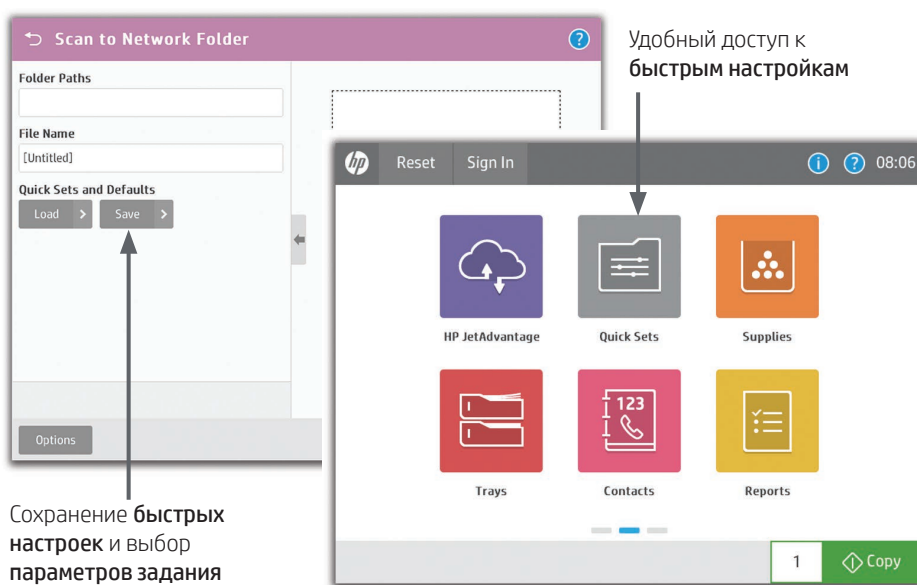
Перед копированием можно **просмотреть**, каким будет изображение

Автоматизация рабочих процессов с помощью быстрых настроек

Средства цифровой передачи данных в МФУ модели M528 обеспечивают широкие возможности по отправке документов: документы можно отправлять по электронной почте и факсу, а также сохранять их в сетевые папки, на FTP-сервер, на USB-накопитель или в Microsoft SharePoint.

Быстрые настройки позволяют автоматизировать все этапы сложного рабочего процесса и обеспечить удобный доступ к наиболее часто используемым параметрам, например размеру страницы, разрешению и формату файла. Также можно задать параметры безопасности, например защитить PDF-файлы паролем для отправки по электронной почте в зашифрованном виде или с электронной подписью.

Помогите пользователям найти необходимые параметры, разместив отдельные быстрые настройки на одном из экранов или в папке с помощью функции настройки главного экрана. Быстрые настройки также позволяют ИТ-отделу вывести на видное место либо заблокировать определенные функции устройства. Когда все необходимые функции находятся под рукой, а ненужные либо потенциально опасные — заблокированы, количество обращений в службу поддержки резко сокращается.

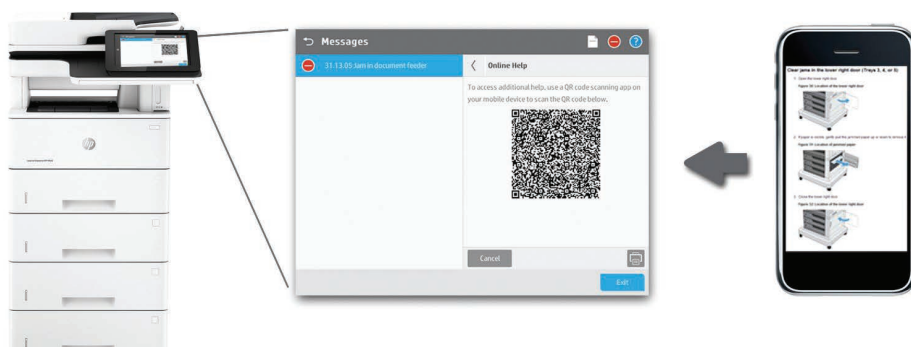


Удобный доступ к быстрым настройкам

Сохранение быстрых настроек и выбор параметров задания по умолчанию прямо в приложении

Простота поиска и управления неисправностей

Если дело доходит до устранения неполадок, принтеры HP LaserJet Enterprise серии M507 и МФУ серии M528 позволяют сэкономить драгоценное время ИТ-специалистов. Панель дистанционного управления позволяет работать в интерфейсе пользователя удаленно, чтобы ИТ-специалисты могли определять и устранять неисправности, не подходя к принтеру или МФУ⁵⁰. Пользователи также могут оперативно устранять технические неполадки с помощью инновационных справочных служб HP, размещенных в облаке и постоянно обновляющихся. Устранять проблемы можно как с ПК, так и с мобильных устройств. С помощью QR-кода на сенсорном экране можно быстро перейти к нужному разделу справки на смартфоне или планшете⁵¹. Необходимые ссылки также можно найти в журнале событий встроенного веб-сервера HP Embedded Web Server.



- ¹ В июле 2018 г. эксперты из Buyers Lab (BLI) назвали HP самым надежным брендом принтеров и МФУ для бизнеса по результатам лабораторных испытаний 2012–2018 гг. Дополнительную информацию см. на keypointintelligence.com/news/awards.
- ² Основано на подготовленном компанией HP обзоре опубликованных в 2018 г. сведений о встроенных функциях безопасности конкурирующих принтеров данного класса. Только компания HP предлагает набор функций, обеспечивающих безопасность и проверку целостности данных до уровня BIOS с возможностями самовосстановления. Список совместимых продуктов см. на веб-странице hp.com/go/printerthatprotect. Дополнительные сведения см. по адресу hp.com/go/printersecurityclaims.
- ³ Для работы некоторых функций требуется приобретение дополнительных компонентов. Для активации функций безопасности может потребоваться установка пакета обновлений микропрограммного обеспечения FutureSmart. Дополнительную информацию см. на сайте hp.com/go/printsecurity.
- ⁴ Защищенный высокопроизводительный жесткий диск HP с шифрованием — стандартный компонент моделей МФУ HP LaserJet Enterprise M528f и МФУ Flow M528z. В качестве опции он доступен для моделей HP LaserJet Enterprise серии M507 и модели МФУ M528dn.
- ⁵ Для некоторых устройств HP с отсеком для установки дополнительного оборудования (HIP) и сенсорным дисплеем можно отдельно приобрести устройство HP для чтения бесконтактных карт (CZ208a).
- ⁶ Установка решений с помощью отсека для установки дополнительного оборудования (HIP) может потребовать приобретения дополнительных компонентов. Принтеры HP LaserJet Enterprise серии M507 и МФУ серии M528 оснащены отсеком HIP второго поколения.
- ⁷ Для модуля HP Trusted Platform Module может потребоваться обновление микропрограммного обеспечения.
- ⁸ Приложение HP Web Jetadmin можно бесплатно загрузить по адресу hp.com/go/wja.
- ⁹ Решение HP JetAdvantage Security Manager приобретается отдельно. Подробнее см. по адресу hp.com/go/securitymanager.
- ¹⁰ HP JetAdvantage Secure Print работает с любым подключенным к сети принтером или МФУ. Встроенная функция проверки подлинности доступна на многих устройствах HP LaserJet, PageWide и OfficeJet Pro, а также на некоторых устройствах сторонних производителей. Для некоторых устройств может потребоваться обновление микропрограммного обеспечения. Для хранения и получения заданий печати из облака требуется подключение к Интернету. Для прохождения проверки с мобильного устройства требуется подключение к сети и QR-код. Дополнительную информацию и список поддерживаемых принтеров и МФУ см. по адресу hp.com/go/JetAdvantageSecurePrint.
- ¹¹ Функции управления доступом к цветной печати зависят от устройства.
- ¹² Универсальный драйвер печати HP можно бесплатно загрузить по адресу hp.com/go/upd.
- ¹³ Измерения проводились в соответствии со стандартом ISO/IEC 17629. Фактическое время вывода первой страницы зависит от конфигурации системы, программного обеспечения, драйвера и сложности документа. Узнайте больше на hp.com/go/printerclaims.
- ¹⁴ Измерения проводились после нахождения устройства в спящем режиме в течение 15 минут. Точная скорость печати зависит от конфигурации системы, программного приложения, версии драйвера, сложности документов и времени нахождения в спящем режиме.
- ¹⁵ Данные получены в соответствии со стандартом ISO/IEC 24734 без учета первого набора тестовых документов. Дополнительные сведения см. по адресу hp.com/go/printerclaims. Фактическая скорость зависит от конфигурации системы, программного обеспечения, драйвера и сложности документа.
- ¹⁶ Скорость сканирования измерялась при разрешении 300 dpi (в черно-белом режиме, с оттенками серого и в цветном режиме) с использованием устройства автоматической подачи. Фактическая скорость обработки документов зависит от разрешения сканирования, условий подключения к сети, производительности компьютера и программного обеспечения.
- ¹⁷ Требуется подключение принтера к Интернету. Для использования услуг может потребоваться регистрация. Доступность приложения зависит от страны, языка и соглашений. Дополнительную информацию см. на веб-сайте hpconnected.com.
- ¹⁸ Чтобы обеспечить максимальную входную емкость, необходимо приобрести дополнительные лотки для бумаги.
- ¹⁹ Удобный шиватель доступен только для моделей МФУ HP LaserJet Enterprise M528f и Flow M528z.
- ²⁰ Модель HP LaserJet Enterprise M507x оснащена сенсорной панелью управления диагональю 10,9 см. Модель M507dn оснащена экраном диагональю 6,9 см и 24-кнопочной клавиатурой. Модели серии M528 оснащены сенсорной панелью управления диагональю 20,3 см.
- ²¹ Возможности технологии HP Auto-On/Auto-Off зависят от принтера и его настроек.
- ²² В продуктах HP LaserJet с технологией мгновенного закрепления тонера используется инновационная система термофиксации с быстрым нагревом и охлаждением, которая экономит больше энергии, чем традиционная термофиксация.
- ²³ Согласно расчетам HP, основанным на нормализованных данных типичного энергопотребления (TEC) Energy Star, которые были получены при сравнении монохромных принтеров HP LaserJet серии 500, представленных весной 2019 года. Выполняйте сравнение HP 89A/X/Y с HP 87A/X.
- ²⁴ Доступна программно зависит от региона. Дополнительную информацию см. по адресу hp.com/recycle.
- ²⁵ Приблизительный средний ресурс указан в соответствии со стандартом ISO/IEC 19752 для непрерывной печати. Фактический ресурс может значительно отличаться в зависимости от печатаемых материалов и других факторов. Подробнее см. по адресу hp.com/go/learnaboutsplies.
- ²⁶ Перед использованием разъема USB быстрого доступа администратор должен активировать его.
- ²⁷ Устройство автоматической подачи на 100 листов позволяет сканировать документы размером вплоть до 216 x 356 мм, а при выборе режима «Сканирование длинного документа» — до 216 x 864 мм.
- ²⁸ Для модели МФУ HP LaserJet Enterprise Flow M528z рекомендуемый месячный объем сканирования составляет от 8000 до 14 000 страниц. Для моделей МФУ HP LaserJet Enterprise M528dn/f рекомендуемый месячный объем сканирования составляет от 4000 до 7000 страниц. Согласно рекомендациям компании HP для оптимальной работы устройства количество сканируемых страниц в месяц не должно превышать установленного значения. Оно определено с учетом интервалов на замену расходных материалов и периода расширенной гарантии на устройство.
- ²⁹ Расширенные возможности для работы с документами доступны только в модели МФУ Flow M528z и включают в себя поддержку технологии HP EveryPage, выдвижную клавиатуру, встроенные функции сканирования и распознавания текста, а также автоматическое изменение ориентации страницы, коррекцию тона и обрезку.
- ³⁰ Беспроводное сетевое подключение — стандартная функция только в модели МФУ HP LaserJet Enterprise Flow M528z; на всех других моделях для добавления этой функции необходимо приобрести сервер печати HP Jetdirect 2900nw. Скорость беспроводной связи зависит от особенностей физической среды и расстояния до точки доступа и может снижаться при активном использовании подключений через VPN.
- ³¹ Беспроводная прямая печать — стандартная функция только в моделях HP LaserJet Enterprise M507x и МФУ Flow M528z. Для всех других моделей она доступна в качестве опции. Для добавления этой функции необходимо приобрести дополнительный модуль HP Jetdirect 3100w BLE/NFC/Wireless (3JN69A). Подробности см. на hp.com/go/businessmobileprinting.
- ³² Технология Touch-to-Print на основе NFC доступна в качестве опции. Для добавления этой функции необходимо приобрести дополнительный модуль HP Jetdirect 3100w BLE/NFC/Wireless (3JN69A). Мобильное устройство должно поддерживать печать с использованием интерфейса NFC. Дополнительные сведения см. по адресу hp.com/go/businessmobileprinting.
- ³³ Беспроводное подключение поддерживается только в диапазоне 2,4 ГГц. Также могут потребоваться приложение, ПО и регистрация учетной записи HP ePrint. Для использования некоторых функций требуется приобрести дополнительный модуль. Узнайте больше на hp.com/go/mobileprinting.
- ³⁴ Может потребоваться подписка или дополнительное устройство. Дополнительную информацию можно найти на сайте hp.com/go/roam. Чтобы включить функцию HP Roam для бизнеса, на некоторых устройствах может потребоваться обновление микропрограммного обеспечения и дополнительный модуль для добавления возможностей индикации Bluetooth Low Energy (BLE). Клиент может приобрести дополнительный аксессуар HP Jetdirect 3100w BLE/NFC/Wireless или RadBeacon USB.
- ³⁵ Печать в некоторых общедоступных местах может повлечь дополнительные расходы.

³⁶ Двухдиапазонная связь Wi-Fi® с Bluetooth® Low Energy — стандартная функция моделей HP LaserJet Enterprise M507x и МФУ Flow M528z. В качестве опции эта функция доступна для всех других моделей при покупке дополнительного модуля HP Jetdirect 3100w BLE/NFC/Wireless (3JN69A). Беспроводное подключение возможно только на частотах 2,4 и 5,0 ГГц. Wi-Fi — зарегистрированный товарный знак Wi-Fi Alliance®. Товарный знак Bluetooth принадлежит соответствующему владельцу и используется корпорацией HP по лицензии. Дополнительную информацию см. на сайте hp.com/go/mobileprinting.

³⁷ Скорость измерялась в соответствии с требованиями стандарта ISO 24734 (формат A5, альбомная ориентация). Фактическая скорость может отличаться в зависимости от печатаемых материалов, конфигурации компьютера, а также ориентации и типа носителя.

³⁸ Возможность увеличения до 1,5 Гбайт с помощью 90-контактного модуля DIMM DDR3.

³⁹ Для оптимальной производительности устройства компания HP рекомендует поддерживать месячный объем печати в указанном диапазоне, который был определен с учетом таких факторов, как интервалы замены расходных материалов и срок службы устройства в период действия расширенной гарантии.

⁴⁰ Нагрузка определяется как максимальное количество напечатанных страниц в месяц. Это значение позволяет сравнить надежность данного продукта и других устройств HP LaserJet или HP Color LaserJet и обеспечивает надлежащее развертывание принтеров и МФУ в соответствии с потребностями подключенных к сети пользователей или их групп.

⁴¹ Поддерживаются следующие устройства под управлением iOS 4.2 и более поздних версий: iPad, iPad 2, iPhone (3GS и более поздние версии), iPod touch (начиная с третьего поколения). Возможность работы с принтерами HP с поддержкой технологии AirPrint; принтер должен быть подключен к той же сети, что и устройство iOS. Скорость беспроводной связи зависит от особенностей физической среды и расстояния до точки доступа.

⁴² Для работы принтера требуется регистрация учетной записи ePrint. Может потребоваться специальное приложение или программное обеспечение. Беспроводное подключение поддерживается только в диапазоне 2,4 ГГц. Узнайте больше на hp.com/go/mobileprinting.

⁴³ Полнофункциональное ПО доступно только для Windows 7 и более новых версий. Универсальный драйвер печати доступен только для Windows® 7 и более новых версий. ПО HP для Mac и Windows больше не поставляется на компакт-диске, его можно загрузить с сайта 123.hp.com. Для устаревших версий Windows (XP, Vista и соответствующих серверных версий) доступны только драйверы печати и сканирования с ограниченной функциональностью. В операционной системе Windows RT для планшетов (32/64-разрядная) используется встроенный упрощенный драйвер печати HP.

⁴⁴ Максимальные габариты замерены при выдвинутых лотках и установленных стандартных аксессуарах.

⁴⁵ Значения уровня шума могут меняться. Актуальную информацию см. на hp.com/support.

⁴⁶ Протестированная конфигурация: базовая модель, односторонняя печать, бумага формата A4, средняя скорость печати 43 стр/мин.

⁴⁷ Требования к электропитанию зависят от страны или региона приобретения принтера. Не изменяйте рабочее напряжение. Это может привести к повреждению принтера и прекращению действия гарантии. Значения Energy Star обычно основаны на измерениях для устройств с напряжением питания 115 В.

⁴⁸ Регистрация EPEAT® (если применимо). Присвоение классификации EPEAT зависит от страны. Информацию о сертификации для отдельных стран см. на epeat.net.

⁴⁹ Лучший показатель ТЕС не распространяется на ТЕС ES 2.0. Это измерение выполнено с конфигурацией принтера, оптимизированной для экономии энергии. Использовалась минимальная задержка для перехода в спящий режим, режим подключения Wi-Fi Direct был отключен, использовался режим Active I/O — Energy Efficient Ethernet.

⁵⁰ Доступность тех или иных возможностей зависит от наличия обновленных версий программного или микропрограммного обеспечения.

⁵¹ Интерактивная справка должна быть включена на принтере или МФУ. Для доступа к интернет-службам мобильное устройство должно быть подключено к Интернету.

Следите за нашими новостями

hp.com/go/getupdated



© HP Development Company, L.P., 2019 г. Информация в этом документе может быть изменена без предварительного уведомления. Все гарантии в отношении продуктов и услуг компании HP выражены исключительно в явном виде в гарантийных обязательствах, прилагаемых к этим продуктам и услугам. Никакие сведения в этом документе не могут рассматриваться как дополнительные гарантийные обязательства. HP не несет ответственности за технические, редакторские и иные ошибки в данном документе.

Android, Виртуальный принтер Google, Google Chrome — зарегистрированные товарные знаки корпорации Google. Apple, AirPrint, iPad, iPhone и iPod touch — зарегистрированные товарные знаки корпорации Apple. Bluetooth — товарный знак, который принадлежит соответствующему владельцу и используется корпорацией HP по лицензии. Citrix и XenDesktop — зарегистрированные товарные знаки корпорации Citrix Systems и (или) ее дочерней компании и могут быть зарегистрированы в Бюро по регистрации патентов и торговых марок США и в других странах. ENERGY STAR является зарегистрированным в США товарным знаком Агентства по охране окружающей среды США. Linux является зарегистрированным товарным знаком Линуса Торвальдса (Linus Torvalds) в США и других странах. Microsoft, SharePoint, Windows, Windows Vista и Windows Server — товарные знаки группы компаний Майкрософт, зарегистрированные в США. UNIX является зарегистрированным товарным знаком The Open Group.



4AA7-4738RUE, апрель 2019 г.