

PHILIPS

Радіогодинник

Серія 3000

R3505



Посібник користувача

Зареєструйте свій виріб та отримайте підтримку тут:
www.philips.com/support

Зміст

1	Важлива інформація	2	7	Інформація про виріб	9
	Безпека	2			
2	Ваш радіогодинник	3	8	Усунення несправностей	9
	Знайомство	3			
	Що в коробці	3			
	Огляд радіогодинника	3	9	Примітка	10
3	Початок роботи	4			
	Встановлення акумуляторів	4			
	Під'єднання до джерела живлення	4			
	Встановлення часу	4			
	Увімкнення	4			
4	Прослуховування радіо DAB+	5			
	Налаштування на радіостанції DAB+	5			
	Автоматичне збереження радіостанцій DAB+	5			
	Збереження радіостанцій DAB+ вручну	5			
	Вибір попередньо встановленої радіостанції DAB+	5			
	Показ інформації DAB+	5			
	Використання меню DAB+	6			
5	Прослуховування FM-радіо	6			
	Налаштування FM-радіостанцій	6			
	Автоматичне збереження FM-радіостанцій	6			
	Збереження FM-радіостанцій вручну	7			
	Вибір попередньо встановленої радіостанції	7			
	Показ інформації RDS	7			
	Використання FM-меню	7			
6	Інші функції	8			
	Налаштування часу будильника	8			
	Налаштування таймера сну	8			
	Регулювання гучності	8			
	Налаштування яскравості дисплея	8			

1 Важлива інформація

Безпека



Застереження

- Ніколи не знімайте корпус цього радіогодинника.
 - Ніколи не змащуйте жодну з деталей радіогодинника.
 - Ніколи не ставте радіогодинник на інше електрообладнання.
 - Тримайте цей радіогодинник подалі від потрапляння прямих сонячних променів, відкритого вогню або тепла.
 - Переконайтеся, що ви завжди маєте легкий доступ до шнура живлення, вилки або адаптера, щоб вимкнути радіогодинник від живлення.
- Прочитайте ці інструкції.
 - Прислухайтеся до всіх попереджень.
 - Дотримуйтесь усіх інструкцій.
 - Не закривайте вентиляційні отвори. Виконуйте встановлення відповідно до інструкцій виробника.
 - Не встановлюйте поблизу будь-яких джерел тепла, як-от радіаторів, обігрівачів, печей або інших приладів (зокрема підсилювачі), які генерують тепло.
 - Захищайте шнур живлення, не наступайте на нього і не згинайте його, особливо штекери, розетки і місця, де вони виходять із радіогодинника.
 - Використовуйте тільки пристосування або аксесуари, визначені виробником.
 - Від'єднуйте цей пристрій під час грози або якщо він довго не використовується.
 - Усі роботи з обслуговування має виконувати кваліфікований технічний персонал. Пристрій необхідно обслуговувати, якщо його пошкоджено будь-яким способом, наприклад, пошкодився шнур живлення або вилка, пролита рідина або всередину пристрою потрапили предмети; пристрій потрапив під дощ або дію вологи, він не працює нормально або його впустили.
- **ПОПЕРЕДЖЕННЯ** щодо використання акумулятора – Щоб запобігти витoku електроліту, що може призвести до тілесних ушкоджень, псування майна або пошкодження радіогодинника:
 - Встановіть усі акумулятори правильно, + і – як зазначено на виробі.
 - Виймайте акумулятори, якщо пристрій не використовується протягом тривалого часу.
 - Оберегайте акумулятор від надмірного нагрівання, як-от сонячного проміння, вогню тощо.
 - На радіогодинник не повинні потрапляти краплі або бризки.
 - Не ставте на радіогодинник будь-яке джерело небезпеки (наприклад, предмети, заповнені рідиною, або запалені свічки).
 - Якщо для вимикання пристрою використовується штекер адаптера для безпосереднього підключення, слід стежити за його справністю.

2 Ваш радіогодинник

Вітаємо з придбанням і ласкаво просимо до Philips! Щоб сповна скористатися підтримкою Philips, зареєструйте виріб за адресою www.philips.com/support.

Знайомство

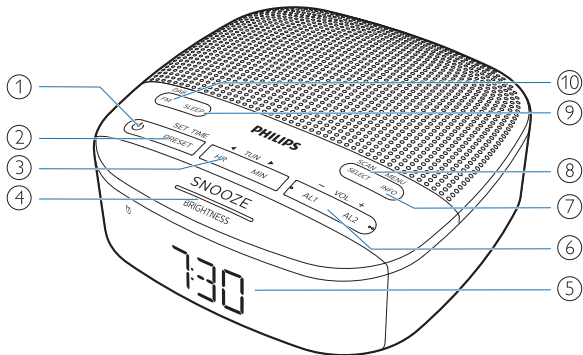
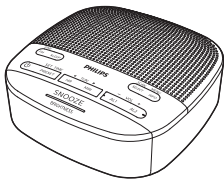
За допомогою цього радіогодинника ви можете:

- прослуховувати FM- і цифрове радіомовлення (DAB+);
- налаштувати два будильники на різний час.

Що в коробці

Перевірте вміст пакування:

- Основний блок
- Адаптер живлення змінного струму
- Короткий посібник користувача
- Безпека та гарантійний талон



Огляд радіогодинника

- ① 
 - Увімкнення або перехід у режим очікування.
- ② **PRESET / SET TIME**
 - Зберігання радіостанцій у пам'яті.
 - Вибір попередньо встановленої FM-радіостанції або станції DAB.
 - Встановлення часу.
- ③ **HR / MIN / ◀TUN▶**
 - Налаштування на радіостанції.
 - Встановлення години і хвилини.
- ④ **SNOOZE / BRIGHTNESS**
 - Повтор сигналу будильника.
 - Налаштування яскравості дисплея.
- ⑤ **Панель дисплея**
 - Показ поточного стану.
- ⑥ **AL1 / AL2 / – VOL +**
 - Налаштування будильника.
 - Регулювання гучності.
- ⑦ **MENU / INFO**
 - Вхід у меню DAB+.
 - Показ DAB/RDS-інформації станцією.
- ⑧ **SCAN / SELECT**
 - Автоматичне сканування/зберігання радіостанцій.
 - Підтвердження вибору.
- ⑨ **SLEEP**
 - Встановлення таймера сну.
- ⑩ **FM / DAB**
 - Вибір режиму FM або DAB+.

3 Початок роботи

Завжди дотримуйтесь інструкцій у цьому розділі.

Встановлення акумуляторів

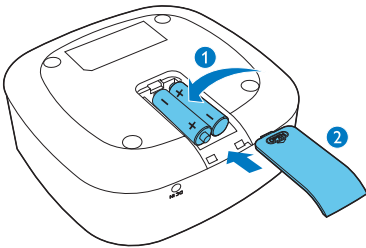
Акумулятори зберігають резервну копію тільки налаштувань годинника і будильника.



Увага!

- Ризик вибуху! Оберегайте акумулятори від тепла, сонячних променів або вогню. Ніколи не кидайте акумулятори у вогонь.
- Акумулятори містять хімічні речовини, тож утилізуйте їх належним чином.

Відповідно до інструкцій вставте 2 акумулятори ААА у правильній полярності (+/-) (не входять у комплект).



Під'єднання до джерела живлення



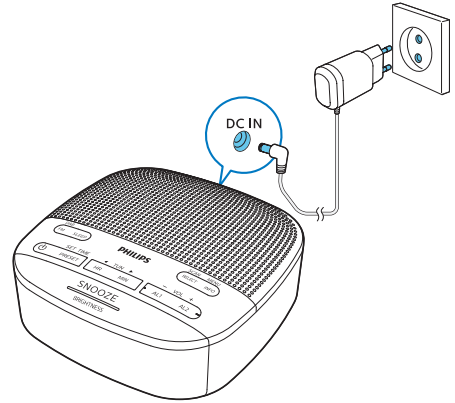
Увага!

- Ризик пошкодження виробу! Переконайтеся, що напруга живлення відповідає напрузі, яку вказано на задній або нижній стороні радіогодинника.
- Небезпека ураження електричним струмом! Коли ви від'єднуєте адаптер живлення, завжди витягуйте його з розетки. Ніколи не тягніть за шнур.
- Використовуйте тільки адаптер змінного струму, вказаний виробником або той, що поставляється з цим виробом.



Примітка

- Типова табличка розташована на нижній стороні радіогодинника.



Встановлення часу



Примітка

- Ви можете встановити час тільки в режимі очікування.

- 1 У режимі очікування натисніть та утримуйте **SET TIME** понад 2 секунди.
- 2 Натисніть **◀TUN▶**, щоб вибрати формат часу **<24 HR>** або **<12 HR>**, а потім натисніть **SET TIME**, щоб підтвердити.
- 3 Натисніть **HR**, щоб налаштувати годину, та **MIN**, щоб налаштувати хвилину, а потім натисніть **SET TIME**, щоб підтвердити.
- 4 Натисніть **◀TUN▶**, щоб встановити дату, місяць і рік у форматі **[DD-MM-YY]**, а потім натисніть **SET TIME**, щоб підтвердити.
- 5 Натисніть **◀TUN▶**, щоб вибрати **<UPDATE FROM RADIO>** (Оновлювати від радіо) або **<NO UPDATE>** (Не оновлювати), а потім натисніть **SET TIME**, щоб підтвердити.
↳ Показується **[SAVED]** і встановлюється час.

Увімкнення

Натисніть **⏻**, щоб увімкнути радіогодинник.


- ↳ Виріб перемикається на останнє вибране джерело.

Щоб перемкнутися в режим очікування, натисніть **⏻** ще раз.

- ↳ На дисплеї показується час у реальному часі.

4 Прослуховування радіо DAB+

Налаштування на радіостанції DAB+

- 1 Натисніть , щоб увімкнути радіогодинник.
- 2 Натисніть кілька разів кнопку **DAB / FM**, щоб вибрати режим **DAB**.
 - ↳ **[DAB]** показуватиметься понад 2 секунди, а значок DAB буде увімкнено.
 - ↳ Пристрій налаштується на останню вибрану станцію і покаже назву станції.
 - ↳ Під час першого використання буде показуватися **[PRESS SELECT TO SCAN]**.
- 3 Натисніть кнопку **SCAN / SELECT**.
 - ↳ Пристрій автоматично зберігає всі радіостанції DAB+ і транслює першу доступну станцію.
 - ↳ Якщо станцію DAB+ не знайдено, то показується **[NO SIG]**.

Налаштування на станцію зі списку доступних станцій:

- ↳ У режимі DAB натисніть **◀TUN▶** кілька разів, щоб пересуватися доступними станціями DAB+.

Автоматичне збереження радіостанцій DAB+

У режимі DAB натисніть та утримуйте **SCAN / SELECT** понад 2 секунди.

- ↳ Пристрій сканує всі доступні радіостанції DAB+ і транслює першу доступну станцію.

Порада

- Під час цього процесу жодна радіостанція DAB+ не зберігається до попередньо встановлених.
- В ефір DAB+ додадуться нові станції і служби. Щоб дізнатися про нові доступні станції і служби DAB+, регулярно виконуйте повне сканування.

Збереження радіостанцій DAB+ вручну

Примітка

- Ви можете зберегти до 20 попередньо встановлених радіостанцій DAB+.

- 1 Налаштування на радіостанцію DAB+.
- 2 Натисніть та утримуйте **PRESET** понад 2 секунди, щоб увімкнути режим програмування.
- 3 Натисніть **◀TUN▶** кілька разів, щоб вибрати номер.
- 4 Натисніть кнопку **PRESET** ще раз для підтвердження.
- 5 Повторіть кроки з 1 до 4, щоб зберегти інші станції DAB+.

Примітка

- Щоб видалити попередньо збережену радіостанцію DAB+, збережіть натомість іншу станцію.

Вибір попередньо встановленої радіостанції DAB+

- 1 У режимі DAB натисніть кнопку **PRESET**.
- 2 Натисніть **◀TUN▶** кілька разів, щоб вибрати попередньо встановлену радіостанцію, а потім натисніть **SELECT** для підтвердження.

Показ інформації DAB+

Під час прослуховування радіо DAB+ натисніть кілька разів та утримуйте **MENU / INFO**, щоб прокрутити до подальшої інформації (за наявності):

- Назва станції
- Динамічний сегмент мітки (DLS)
- Потужність сигналу
- Тип програми (PTY)
- Назва ансамблю
- Канал і частота
- Частота помилок сигналу
- Швидкість передачі даних і стан звуку
- Час
- Дата

Використання меню DAB+

- 1 У режимі DAB натисніть та утримуйте кнопку **MENU / INFO** понад 2 секунди, щоб отримати доступ до меню DAB+.
- 2 Натисніть **◀TUN▶**, щоб прокрутити параметри меню:
 - **[Scan]**: сканування всіх доступних радіостанцій DAB+.
 - **[Manual]**: налаштування вручну на певний канал/частоту й додавання його в список станцій.
 - **[DRC]**: додавання або видалення ступеня компенсації розбіжностей у динамічному діапазоні між радіостанціями.
 - **[Prune]**: видалення всіх недійсних станцій зі списку.
 - **[System]**: налаштування параметрів системи.
- 3 Щоб вибрати потрібний параметр, натисніть **SELECT**.
- 4 Повторіть кроки 2–3, якщо в одному з варіантів є якийсь додатковий параметр.

[System]

- **[Reset]**: скидання всіх налаштувань до заводських значень за замовчуванням.
- **[SW VER]**: перегляд версії програмного забезпечення виробу.
- **[Language]**: налаштування мови системи (English / Deutsch / Italiano / Français / Norsk / Nederlands).



Примітка

- Якщо протягом 15 секунд не натиснути жодної кнопки, меню закривається.

5 Прослуховування FM-радіо



Примітка

- Тримайте радіогодинник подалі від інших електронних пристроїв, щоб уникнути перешкод.
- Щоб покращити прийом радіосигналу, повністю витягніть і налаштуйте положення FM-антени.

Налаштування FM-радіостанцій

- 1 Натисніть **⏻**, щоб увімкнути радіогодинник.
- 2 Натисніть **FM / DAB** кілька разів, щоб вибрати FM-радіо.
- 3 Натисніть та утримуйте **◀TUN▶** понад 2 секунди.
 - ↳ Радіогодинник автоматично налаштовується на станцію з найсильнішим сигналом.
- 4 Повторіть крок 3, щоб налаштуватися на інші радіостанції.

Налаштування на станцію вручну:

У режимі FM-тюнера кілька разів натисніть **◀TUN▶**, щоб вибрати частоту.

Автоматичне збереження FM-радіостанцій

У режимі FM-тюнера натисніть та утримуйте **SCAN** понад 2 секунди.

- ↳ Пристрій автоматично зберігає всі доступні FM-радіостанції і транслює першу станцію.

Збереження FM-радіостанцій вручну



Примітка

- Ви можете зберегти до 20 FM-радіостанцій.

- 1 Налаштування FM-радіостанції.
- 2 Натисніть та утримуйте **PRESET** понад 2 секунди, щоб увімкнути режим програмування.
- 3 Натисніть **◀TUN▶** кілька разів, щоб вибрати номер.
- 4 Натисніть кнопку **PRESET** ще раз для підтвердження.
- 5 Повторіть кроки з 1 до 4, щоб зберегти інші FM-станції.



Порада

- Щоб видалити попередню збережену станцію, збережіть натомість іншу станцію.

Вибір попередньо встановленої радіостанції

- 1 У режимі FM-тюнера натисніть **PRESET**.
- 2 Натисніть **◀TUN▶** кілька разів, щоб вибрати попередньо встановлену радіостанцію, а потім натисніть **SELECT** для підтвердження.

Показ інформації RDS

RDS (Radio Data System – система радіотрансляції даних) – це служба, за допомогою якої FM-радіостанції можуть показувати додаткову інформацію.

Під час прослуховування натисніть кілька разів та утримуйте кнопку **MENU / INFO**, щоб прокрутити до подальшої інформації (за наявності):

- Частота станції
- Назва станції
- Назва програми

Використання FM-меню

- 1 У режимі FM-тюнера натисніть та утримуйте кнопку **MENU / INFO** понад 2 секунди, щоб отримати доступ до FM-меню.
- 2 Натисніть **◀TUN▶**, щоб прокрутити параметри меню:
 - **[Scan]**: налаштування сканування.
 - **[System]**: налаштування параметрів системи.
- 3 Щоб вибрати потрібний параметр, натисніть **SELECT**.
- 4 Повторіть кроки 2–3, якщо в одному з варіантів є якийсь додатковий параметр.

[Scan]

- **[All]**: сканування всіх доступних FM-радіостанцій.
- **[Strong]**: сканування тільки FM-радіостанцій з потужним сигналом.

[System]

- **[Reset]**: скидання всіх налаштувань до заводських значень за замовчуванням.
- **[SW Version]**: перегляд версії програмного забезпечення виробу.
- **[Language]**: налаштування мови системи (English / Deutsch / Italiano / Français / Norsk / Nederlands).

6 Інші функції

Налаштування часу будильника

Налаштування будильника

Примітка

- Ви можете налаштувати будильник тільки в режимі очікування.
- Переконайтеся, що час встановлено правильно.

- 1 У режимі очікування натисніть та утримуйте **AL1** або **AL2** понад 2 секунди, щоб налаштувати час будильника.
- 2 Натисніть **HR**, щоб налаштувати годину, та **MIN**, щоб налаштувати хвилину, а потім натисніть **AL1** або **AL2**, щоб підтвердити.
- 3 Натисніть **◀TUN▶**, щоб налаштувати тип будильника (щодня, один раз, у будні або вихідні дні), потім натисніть **AL1** або **AL2**, щоб підтвердити.
- 4 Натисніть **◀TUN▶**, щоб встановити джерело сигналу будильника (FM, DAB або сирена), а потім натисніть **AL1** або **AL2**, щоб підтвердити.
- 5 Натисніть **◀TUN▶**, щоб встановити рівень гучності, потім натисніть **AL1** або **AL2**, щоб підтвердити.

Порада

- Пристрій виходить із режиму налаштування сигналу будильника, якщо бездіє протягом 15 секунд.

Вмикання/вимкнення таймера будильника

Натисніть **AL1** або **AL2** кілька разів, щоб увімкнути або вимкнути таймер будильника.

- ↳ Якщо таймер будильника увімкнено, то світиться індикатор будильника.
- ↳ Якщо таймер будильника вимкнено, індикатор будильника вимикається.
- ↳ Будильник повторно дзвонить наступного дня.
- ↳ Щоб зупинити сигнал будильника, натисніть **AL1** або **AL2**.

Повтор сигналу будильника

Коли будильник увімкнеться, натисніть **SNOOZE**.

- ↳ Будильник «дрімає» і повторно дзвонить через 9 хвилин.

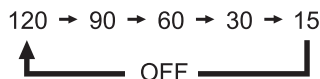
Налаштування таймера сну

Після закінчення заданого періоду радіогодинник автоматично перемикається в режим очікування.

- Натисніть **SLEEP** кілька разів, щоб вибрати період (у хвилинах).
 - ↳ Після закінчення заданого періоду радіогодинник автоматично перемикається в режим очікування.

Щоб вимкнути таймер сну:

- Натисніть **SLEEP** кілька разів, доки не з'явиться **[OFF]**.



Регулювання гучності

Під час прослуховування натисніть – **VOL +**, щоб відрегулювати гучність.

Налаштування яскравості дисплея

Натисніть **BRIGHTNESS** кілька разів, щоб налаштувати яскравість дисплея.

- **HIGH** (висока яскравість)
- **MED** (середня яскравість)
- **LOW** (низька яскравість)

7 Інформація про виріб

Примітка

- Інформація про виріб може змінюватися без попереднього повідомлення.

Підсилювач

Номінальна вихідна потужність	1 Вт (середньоквадратичне значення)
-------------------------------	--

Тюнер

Діапазон налаштування	FM: 87,5–108 МГц DAB: 174,92–239,20 МГц
-----------------------	--

Сітка налаштування	50 кГц
--------------------	--------

Чутливість	
- Моно, 26 дБ співвідношення сигнал-шум (S/N)	< 22 дБф

Повний коефіцієнт гармонійних спотворень:	< 3%
---	------

Співвідношення сигнал-шум	> 50 дБА
---------------------------	----------

Загальна інформація

Змінний струм (адаптер живлення)	Торгова марка: Philips; Модель: AS030-050-EE060 Вхід: 100–240 В~ 50/60 Гц; 0,15 А Вихід: 5 В $\overline{\text{---}}$ 0,6 А
----------------------------------	--

Споживана потужність у робочому режимі	< 3 Вт
--	--------

Споживана потужність у режимі очікування	< 1 Вт
--	--------

Габарити (Ш x В x Г)	131 x 54 x 131 мм
----------------------	-------------------

Вага (Основний блок)	267,3 г
----------------------	---------

8 Усунення несправностей

Застереження

- Ніколи не знімайте корпус цього виробу.

Щоб зберегти гарантію, ніколи не намагайтеся відремонтувати пристрій самостійно.

Якщо у вас виникли проблеми під час використання цього пристрою, перш ніж звернутися в сервіс, перевірте такі пункти. Якщо проблему не вдається вирішити, перейдіть на веб-сторінку компанії Philips (www.philips.com/support). У разі звернення у Philips переконайтеся, що пристрій, номер моделі та серійний номер під рукою.

Немає живлення

- Перевірте, чи вилку живлення змінного струму виробу підключено правильно.
- Перевірте наявність живлення в розетці.

Немає звуку

- Відрегулюйте гучність.

Виріб не працює

- Від'єднайте та під'єднайте штекер змінного струму, після чого увімкніть виріб знову.

Поганий радіосигнал

- Тримайте радіогодинник подалі від інших електронних пристроїв, щоб уникнути перешкод.
- Повністю витягніть антену й відрегулюйте її положення.

Будильник не працює

- Налаштуйте годинник/будильник належним чином.

Налаштування годинника/будильника стерто

- Збій електропостачання або вилку живлення було від'єднано.
- Скиньте налаштування годинника/будильника.

9 Примітка

Будь-які зміни або модифікації цього пристрою, не схвалені компанією **MMD Hong Kong Holding Limited**, можуть призвести до анулювання повноважень користувача на роботу з виробом.

Цим самим **TP Vision Europe B.V.** заявляє, що цей виріб відповідає основним вимогам та іншим відповідним положенням Директиви 2014/53/EU. Ви можете знайти Заяву про відповідність на www.philips.com/support.



Цей виріб відповідає усім вимогам Європейського Союзу щодо радіоперешкод.



Цей виріб сконструйовано і виготовлено з високоякісних матеріалів і компонентів, що підлягають переробці й вторинному використанню.



Цей символ означає, що продукт не можна утилізувати разом зі звичайними побутовими відходами і його необхідно здати у відповідний пункт роздільного збору сміття для вторинної переробки. Дотримуйтеся місцевих правил і ніколи не викидайте виріб і акумуляторні батареї зі звичайними побутовими відходами. Правильна утилізація старих виробів та акумуляторних батарей сприяє запобіганню можливих негативних наслідків для навколишнього середовища й здоров'я людей.



Цей символ означає, що виріб містить акумулятори, на які поширюється Європейська директива 2013/56/EU, які не можна утилізувати разом зі звичайними побутовими відходами.

Дізнайтеся про місцеву систему роздільного збору відходів для електронних і електричних виробів, а також акумуляторів. Дотримуйтеся місцевих правил і ніколи не викидайте виріб і акумулятори

зі звичайними побутовими відходами. Належна утилізація старих виробів та акумуляторів допоможе запобігти негативному впливу на навколишнє середовище та здоров'я людей.

Витягнення одноразових акумуляторів

Щоб витягнути одноразові акумулятори, див. розділ встановлення акумуляторів.



Технічні характеристики можуть змінюватися без попереднього повідомлення.
2020 © Philips і емблема щита Philips є зареєстрованими товарними знаками Koninklijke Philips N. V. і використовуються за ліцензією. Цей виріб було виготовлено і продано під відповідальністю компанії MMD Hong Kong Holding Limited або однієї з її філій, і MMD Hong Kong Holding Limited є гарантом щодо цього виробу.

TAR3505_12_UM_V1.0

