

PHILIPS

Радіогодинник

Серія 4000

R4406



Посібник користувача

Зареєструйте свій виріб та отримайте підтримку тут:

www.philips.com/support

Зміст

1	Важлива інформація	2
	Безпека	2
	Примітка	2

2	Ваш радіогодинник	3
	Вступ	3
	Що в коробці	3
	Огляд радіогодинника	3

3	Початок роботи	4
	Встановлення акумуляторів	4
	Під'єднання до джерела живлення	4
	Встановлення часу	4

4	Прослуховування FM-радіо	5
	Налаштування FM-радіостанцій	5
	Автоматичне збереження FM-радіостанцій	5
	Збереження FM-радіостанцій вручну	5
	Вибір попередньо встановленої радіостанції	5
	Регулювання гучності	5

5	Інші функції	6
	Налаштування часу будильника	6
	Налаштування таймера сну	6
	Налаштування яскравості дисплея	6
	Заряджання пристрою через USB-порт	6

6	Інформація про виріб	7
---	----------------------	---

7	Усунення несправностей	7
---	------------------------	---

1 Важлива інформація

Безпека

- Прочитайте ці інструкції.
- Прислухайтеся до всіх попереджень.
- Дотримуйтеся усіх інструкцій.
- Не закривайте вентиляційні отвори. Виконуйте встановлення відповідно до інструкцій виробника.
- Не встановлюйте поблизу будь-яких джерел тепла, як-от радіаторів, обігрівачів, печей або інших приладів (зокрема підсилувачі), які генерують тепло.
- Захищайте шнур живлення, не наступайте на нього і не згинайте його, особливо штекери, розетки і місця, де вони виходять із радіогодинника.
- Використовуйте тільки пристосування або аксесуари, визначені виробником.
- Від'єднуйте цей пристрій під час грози або якщо він довго не використовується.
- Усі роботи з обслуговування має виконувати кваліфікований технічний персонал. Пристрій необхідно обслуговувати, якщо його пошкоджено будь-яким способом, наприклад, пошкодився шнур живлення або вилка, пролита рідина або всередину пристрою потрапили предмети; пристрій потрапив під дощ або дію вологи, він не працює нормально або його впустили.
- **ПОПЕРЕДЖЕННЯ** щодо використання акумулятора – Щоб запобігти витоку електроліту, що може призвести до тілесних ушкоджень, псування майна або пошкодження радіогодинника:
 - Встановіть усі акумулятори правильно, + і – як зазначено на виробі.
 - Виймайте акумулятори, якщо пристрій не використовується протягом тривалого часу.
 - Обережіть акумулятор від надмірного нагрівання, як-от сонячного проміння, вогню тощо.
- На радіогодинник не повинні потрапляти краплі або бризки.
- Не ставте на радіогодинник будь-яке джерело небезпеки (наприклад, предмети, заповнені рідиною, або запалені свічки).
- Якщо для вимикання пристрою використовується штекер адаптера для безпосереднього підключення, слід стежити за його справністю.

Примітка

Будь-які зміни або модифікації цього пристрою, не схвалені компанією MMD Hong Kong Holding Limited, можуть призвести до анулювання повноважень користувача на роботу з виробом. Цим самим TP Vision Europe B.V. заявляє, що цей виріб відповідає основним вимогам та іншим відповідним положенням Директиви 2014/53/EU. Ви можете знайти Заяву про відповідність на www.philips.com/support.



Цей виріб відповідає усім вимогам Європейського Союзу щодо радіоперешкод



Цей виріб сконструйовано і виготовлено з високоякісних матеріалів і компонентів, що підлягають переробці й вторинному використанню.



Цей символ означає, що продукт не можна утилізувати разом зі звичайними побутовими відходами і його необхідно здати у відповідний пункт роздільного збору сміття для вторинної переробки. Дотримуйтеся місцевих правил і ніколи не викидайте виріб і акумуляторні батареї зі звичайними побутовими відходами. Правильна утилізація старих виробів та акумуляторних батарей сприяє запобіганню можливих негативних наслідків для навколишнього середовища й здоров'я людей.



Цей символ означає, що виріб містить акумулятори, на які поширюється Європейська директива 2013/56/EU, які не можна утилізувати разом зі звичайними побутовими відходами. Дізнайтеся про місцеву систему роздільного збору відходів для електронних і електричних виробів, а також акумуляторів. Дотримуйтеся місцевих правил і ніколи не викидайте виріб і акумулятори зі звичайними побутовими відходами. Належна утилізація старих виробів та акумуляторів допоможе запобігти негативному впливу на навколишнє середовище та здоров'я людей.

2 Ваш радіогодинник

Вітаємо з придбанням і ласкаво просимо до Philips! Щоб сповна скористатися підтримкою Philips, зареєструйте виріб за адресою www.philips.com/support.

Вступ

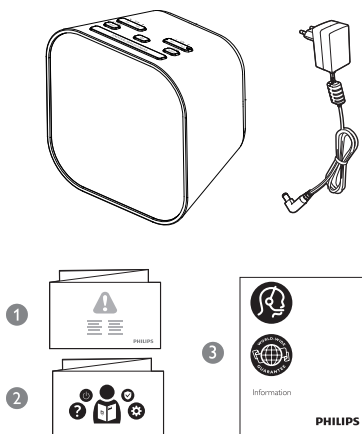
За допомогою цього радіогодинника ви можете:

- прослуховувати FM-радіо;
- налаштувати два будильники на різний час.
- заряджати свої мобільні пристрої.


Що в коробці

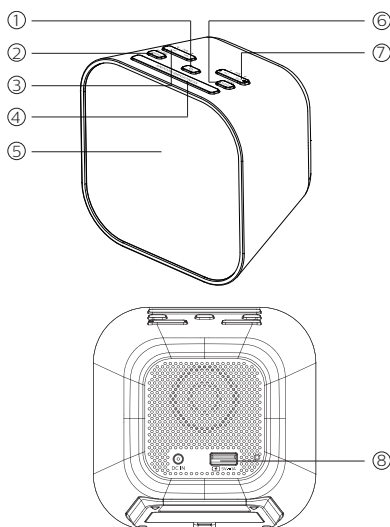
Перевірте вміст пакування:

- Основний блок
- Адаптер живлення
- Короткий посібник користувача
- Паспорт безпеки
- Гарантія



Огляд радіогодинника

- ①  Увімкнення або перехід у режим очікування.
- ② **PRESET / SET TIME**
 - Зберігання радіостанцій у пам'яті.
 - Вибір попередньо встановленої радіостанції.
 - Встановлення часу.
- ③ **HR / MIN / ◀TUN ▶**
 - Встановлення години і хвилини.
 - Налаштування FM-радіостанцій.
- ④ **SNOOZE / BRIGHTNESS**
 - Повтор сигналу будильника.
 - Налаштування яскравості дисплея.
- ⑤ **Панель дисплея**
 - Показ поточного стану.
- ⑥ **SLEEP / SCAN**
 - Встановлення таймера сну.
 - Автоматичне сканування і збереження радіостанцій.
- ⑦ **AL1 / AL2 / – VOL +**
 - Налаштування будильника.
 - Регулювання гучності.
- ⑧ **USB-порт для заряджання**
 - Заряджання мобільних пристроїв.



3 Початок роботи

Завжди дотримуйтесь інструкцій у цьому розділі.

Встановлення акумуляторів

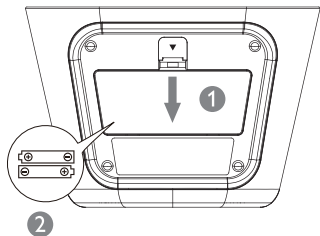
Акумулятори зберігають резервну копію тільки налаштувань годинника і будильника.



Увага!

- Ризик вибуху! Оберегайте акумулятори від тепла, сонячних променів або вогню. Ніколи не кидайте акумулятори у вогонь.
- Акумулятори містять хімічні речовини, тож утилізуйте їх належним чином.
- Не використовуйте одночасно різні типи акумуляторів (наприклад, лужні з вугільно-цинковими). Використовуйте акумулятори однакового типу.

Відповідно до інструкцій вставте 2 акумулятори AAA у правильній полярності (+/-) (не входять у комплект).



Під'єднання до джерела живлення



Увага!

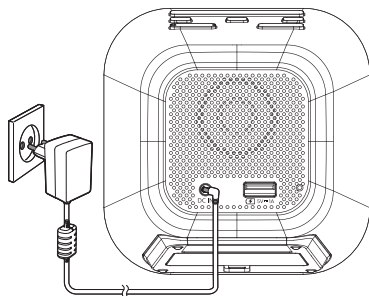
- Ризик пошкодження виробу! Переконайтеся, що напруга живлення відповідає напрузі, яку вказано на задній або нижній стороні радіогодинника.
- Безбезпека ураження електричним струмом! Коли ви від'єднуєте шнур живлення, завжди витягуйте його з розетки. Ніколи не тягніть за шнур.



Примітка

- Типова табличка розташована на нижній стороні радіогодинника.

Під'єднайте адаптер живлення до мережевої розетки.



Встановлення часу



Примітка

- Ви можете встановити час тільки в режимі очікування.

- 1 У режимі очікування натисніть та утримуйте **SET TIME** протягом 2 секунд.
- 2 Натисніть **◀ TUN ▶**, щоб вибрати формат часу **< 24Hr >** або **< 12Hr >**, а потім натисніть **SET TIME**, щоб підтвердити.
- 3 Натисніть **HR**, щоб налаштувати годину, та **MIN**, щоб налаштувати хвилину, а потім натисніть **SET TIME**, щоб підтвердити.
↳ Час встановлено.


4 Прослуховування FM-радіо



Примітка

- Тримайте радіогодинник подалі від інших електронних пристроїв, щоб уникнути перешкод.
- Щоб покращити прийом радіосигналу, повністю витягніть і налаштуйте положення FM-антени.

Налаштування FM-радіостанцій

- 1 Натисніть , щоб увімкнути радіогодинник.
- 2 Натисніть та утримуйте **◀TUN▶** протягом 2 секунд.

Радіогодинник автоматично налаштовується на станцію з найсильнішим сигналом.

- 3 Повторіть крок 2, щоб налаштуватися на інші радіостанції.

Налаштування на станцію вручну:

Натисніть **◀TUN▶** кілька разів, щоб вибрати частоту.



Примітка

- Сітка налаштування радіогодинника становить 50 кГц, радіочастота на панелі дисплея збільшується на 0,1 МГц при подвійному натисканні кнопки **◀TUN▶**.

Автоматичне збереження FM-радіостанцій

У режимі FM-тюнера натисніть та утримуйте **SCAN** понад 2 секунди.

- ↳ Пристрій автоматично зберігає всі доступні FM-радіостанції і транслює першу станцію.



Примітка

- Ви можете зберегти до 20 FM-радіостанцій.

Збереження FM-радіостанцій вручну

- 1 У FM-режимі налаштуйтеся на FM-радіостанцію.
- 2 Натисніть та утримуйте **PRESET** протягом 2 секунд, щоб увімкнути режим програмування.
↳ Починає блимати попередньо встановлений номер.
- 3 Натисніть **◀TUN▶** кілька разів, щоб вибрати номер.
- 4 Натисніть **PRESET** ще раз для підтвердження.
- 5 Повторіть кроки з 1 до 4, щоб зберегти інші FM-станції.



Порада

- Щоб видалити попередньо збережену станцію, збережіть натомість іншу станцію.

Вибір попередньо встановленої радіостанції

Варіант А:

У режимі FM-тюнера кілька разів натисніть **PRESET**, щоб вибрати номер.

Варіант Б:

- 1 У режимі FM-тюнера натисніть **PRESET**.
- 2 Натисніть **◀TUN▶**, щоб вибрати попередньо встановлену радіостанцію.

Регулювання гучності

Під час прослуховування натисніть **—VOL+**, щоб відрегулювати гучність.

5 Інші функції

Налаштування часу будильника

Налаштування будильника



Примітка

- Ви можете налаштувати будильник тільки в режимі очікування.
- Переконайтеся, що час встановлено правильно.

- 1 У режимі очікування натисніть та утримуйте **AL1** або **AL2** протягом 2 секунд, щоб налаштувати час будильника.
- 2 Натисніть **HR**, щоб налаштувати годину, та **MIN**, щоб налаштувати хвилину, а потім натисніть **AL1** або **AL2**, щоб підтвердити.
- 3 Натисніть **◀TUN▶**, щоб вибрати джерело сигналу будильника: сирену або остання прослухана FM-станція; потім знову натисніть **AL1** або **AL2** для підтвердження.



Порада

- Пристрій виходить із режиму налаштування сигналу будильника, якщо бездіє протягом 10 секунд.

Вмикання/вимкнення таймера будильника

Натисніть **AL1** або **AL2** кілька разів, щоб увімкнути або вимкнути таймер будильника.

- ↳ Якщо таймер будильника увімкнено, то світиться індикатор будильника.
- ↳ Якщо таймер будильника вимкнено, індикатор будильника вимикається.
- ↳ Будильник повторно дзвонить наступного дня.
- ↳ Щоб зупинити сигнал будильника, натисніть **AL1** або **AL2**.

Повтор сигналу будильника

Коли будильник увімкнеться, натисніть **SNOOZE**.

- ↳ Будильник «дрімає» і повторно дзвонить через 9 хвилин.

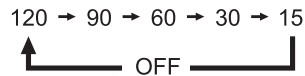
Налаштування таймера сну

Після закінчення заданого періоду радіогодинник автоматично перемикається в режим очікування.

- Натисніть **SLEEP** кілька разів, щоб вибрати період (у хвилину).
 - ↳ Після закінчення заданого періоду радіогодинник автоматично перемикається в режим очікування.

Щоб вимкнути таймер сну:

- Натисніть **SLEEP** кілька разів, доки не з'явиться **[OFF]** (вимк.).

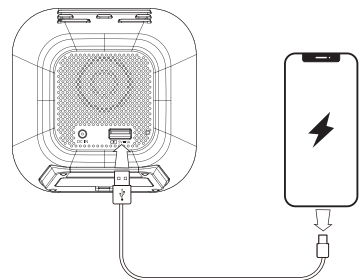


Налаштування яскравості дисплея

Натисніть кнопку **BRIGHTNESS** кілька разів, щоб вибрати різні рівні яскравості.

- Високий
- Середній
- Низький

Заряджання пристрою через USB-порт



Підключіть стандартний кінець USB-кабелю (не входить у комплект) до USB-порту на задній панелі пристрою і підключіть інший кінець до зарядного порту на пристрої.

6 Інформація про виріб

Примітка

- Інформація про виріб може змінюватися без попереднього повідомлення.

Підсилювач

Номінальна вихідна потужність	700 МВт (середньоквадратичне значення)
-------------------------------	---

Тюнер (FM)

Діапазон налаштування	87,5–108 МГц
Сітка налаштування	50 кГц
Чутливість	
- Моно, 26 дБ співвідношення сигнал-шум (S/N)	< 22 дБф
Повний коефіцієнт гармонійних спотворень	< 3 %
Співвідношення сигнал-шум	> 50 дБА

USB-порт для заряджання

USB-заряджання	5 В \equiv 1 А
----------------	------------------

Загальна інформація

Змінний струм (адаптер живлення)	Марка: Philips Модель: AS150-050-AE150 Вхід: 100–240 В~ 50/60 Гц; 0,7 А Вихід: 5 В \equiv 1,5 А
Споживана потужність у робочому режимі	< 7,5 Вт
Споживана потужність у режимі очікування	< 1 Вт
Габарити (Ш x В x Г)	110 x 110 x 75 мм
Вага (Основний блок)	224,6 г

7 Усунення несправностей

Застереження

- Ніколи не знімайте корпус цього виробу.

Щоб зберегти гарантію, ніколи не намагайтеся відремонтувати пристрій самостійно. Якщо у вас виникли проблеми під час використання цього пристрою, перш ніж звернутися в сервіс, перевірте такі пункти. Якщо проблему не вдається вирішити, перейдіть на веб-сторінку компанії Philips (www.philips.com/support). У разі звернення у Philips переконайтеся, що пристрій, номер моделі та серійний номер під рукою.

Немає живлення

- Перевірте, чи вилку живлення змінного струму виробу підключено правильно.
- Перевірте наявність живлення в розетці.

Немає звуку

- Відрегулюйте гучність.

Виріб не працює

- Від'єднайте та під'єднайте штекер змінного струму, після чого увімкніть виріб знову.

Поганий радіосигнал

- Тримайте радіогодинник подалі від інших електронних пристроїв, щоб уникнути перешкод.
- Повністю витягніть антену й відрегулюйте її положення.

Будильник не працює

- Налаштуйте годинник/будильник належним чином.

Налаштування годинника/будильника стерто

- Збій електропостачання або вилку живлення було від'єднано.
- Скиньте налаштування годинника/будильника.
- Замініть запасні акумулятори.



2021 © MMD Hong Kong Holding Limited. Усі права захищено Технічні характеристики можуть змінюватися без попереднього повідомлення.

Philips і емблема щита Philips є зареєстрованими товарними знаками Koninklijke Philips N. V. і використовуються за ліцензією. Цей виріб було виготовлено і продано під відповідальністю компанії MMD Hong Kong Holding Limited або однієї з її філій, і MMD Hong Kong Holding Limited є гарантом щодо цього виробу.