

X-FORCE

FLEX 14.60

INSTRUCTIONS FOR USE

FR Guide de l'utilisateur - EN User's guide - DE Bedienungsanleitung -
NL Gebruiksaanwijzing - ES Guía del usuario - PT Guia de utilização -
IT Manuale d'uso - TR Kullanım kılavuzu - CS Navod k použití - SK Používateľská
príručka - HU Használati útmutató - PL Instrukcja obsługi - ET Kasutusjuhend -
LT Naudootojo vadovas - LV Lietošanas pamācība - BG Ръководство на
потребителя - RO Ghidul utilizatorului - SL Navodila za uporabnika - HR Upute
za uporabu - BS Upute za upotrebu - SR Uputstvo za upotrebu - RU Руководство
пользователя - EL Οδηγός χρήσης - UK Посібник користувача - CN 用戶指南
- HK 用戶指南 - KO 사용자 가이드 - AR دليل المستخدم - FA راهنمای کاربر
- FI Käyttöopas - NO Brukermanual - DA Bruger manual - SU bruksanvisning -
MY Panduan pengguna - TH คู่มือผู้ใช้

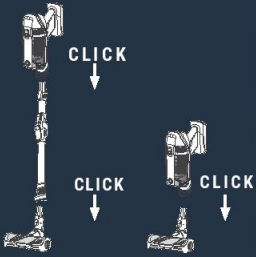


RH99-E099-TY99

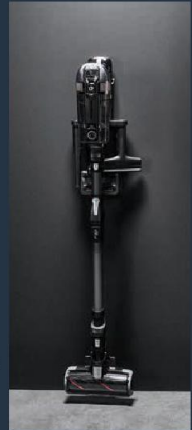
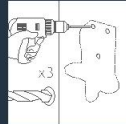
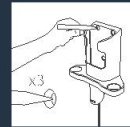


* EN Depending on model / FR Selon modèle / DE Je nach Modell / NE Afhankelijk van het model / ES Según modelo / PT Consoante o modelo / IT Secondo i modelli / TR Modelde göre / CS Podle modelu / SK V závislosti od modelu / HU Modelről függően / PL W zależności od typu / ET Sohtuvalt mudelist / LT Pagal modelį / LV Atbilstoši modeļim / BG В зависимост от модела / NO Øvrerne o modellene

* SL Ovisno od modela / HR Ovisno o modelu / BS Ovisno o modelu / SR U zavisnosti od modela / RJ B o asocijaciji ot uspejona / EL Análogo pa to jur táblo / UK Залежно від моделі / CN 根据不同型号 / HK 根據型號 / MO 依照型號 / AR حسب النموذج / FA بر حسب مدل / IT Malista/teppeti / NO Anhengig á modeli / DA Afhængig af model / SU Berovende på model / MY Berqantung pada model / TH 視乎型號



	ECO	ECO +	MAX	BOOST
	UP TO 1H10	UP TO 29 MIN	UP TO 11 MIN	UP TO 5 MIN
	UP TO 1H03	UP TO 28 MIN	UP TO 10 MIN	UP TO 5 MIN





SMART CONTROL

Eco - Eco + Max

% → min

Auto

F = Cleaning Filter alert **P. 13**

FR: Adapter la puissance en fonction des types de sols DE: Stellen Sie die Leistung in each Bodenart ein. NL: Pas het vermogen aan op basis van het soort vloer ES: Ajusta la potencia según el tipo de suelo PT: Ajuste a potência consoante o tipo de piso IT: Regolare la potenza in base al tipo di pavimento EL: Ρυθμίστε την ισχύ ανάλογα με τον τύπο του δαπέδου TW: Zamen tipove tlače i upravljač CS: Nastavit výkonový výkon podle typu podlahy SK: Nastavit výkon v závislosti od typu podlahy HU: A padló típusának megfelelően szabályozza a teljesítményt PL: Dostosować moc do rodzaju podłogi ET: Reguleer võimsust vastavalt põrandatüübile TL: Seregutlikke gäta pöiala grundi LV: Pieļaujiet iada skārbi no grūdas seguma virsma BE: Ajusteer de motorsterkte aan de vloer. BG: Използвайте мощността в зависимост от типа на пода. MK: Подесити моќност према тип на под. HR: Podizati snagu ovisno o vrsti poda. RO: Poddeza snaga zavisno od vrste podei SR: Podizati snagu zavisno od vrste poda. RU: Отрегулируйте мощность в зависимости от типа пола. UK: Регулювати потужність залежно від типу підлоги. CN: 根据地板类型调节功率。 HK: 根據地板類型調節功率。 TW: 根據地板類型調整功率. DE: Ajustieren die Leistung je nach Bodenart. ES: Ajustar la potencia según el tipo de suelo. PT: Ajustar a potência consoante o tipo de piso. IT: Regolare la potenza in base al tipo di pavimento. EL: Ρυθμίστε την ισχύ ανάλογα με τον τύπο του δαπέδου. TW: Zamen tipove tlače i upravljač. CS: Nastavit výkonový výkon podle typu podlahy. SK: Nastavit výkon v závislosti od typu podlahy. HU: A padló típusának megfelelően szabályozza a teljesítményt. PL: Dostosować moc do rodzaju podłogi. ET: Reguleer võimsust vastavalt põrandatüübile. TL: Seregutlikke gäta pöiala grundi. LV: Pieļaujiet iada skārbi no grūdas seguma virsma. BE: Ajusteer de motorsterkte aan de vloer. BG: Използвайте мощността в зависимост от типа на пода. MK: Подесити моќност према тип на под. HR: Podizati snagu ovisno o vrsti poda. RO: Poddeza snaga zavisno od vrste podei. SR: Podizati snagu zavisno od vrste podei. RU: Отрегулируйте мощность в зависимости от типа пола. UK: Регулювати потужність залежно від типу підлоги. CN: 根据地板类型调节功率。 HK: 根據地板類型調節功率。 TW: 根據地板類型調整功率.

ON / OFF

BOOST

EN: High suction power for optimal cleaning performance on carpeted floors, especially with heavy soiling. The integrated resistance sensor can stop the rotating brush to protect sensitive floors. This can be especially the case with long-pile carpets.

PL: Wysoka siła ssania w czyszczeniu dywanów i wykładzin, szczególnie przy ciężkim zabrudzeniu. Zintegrowany czujnik oporu może zatrzymać szczotkę, aby chronić delikatne podłogi. To może być szczególnie ważne w przypadku dywanów o długim włosiu.

FR: Haute performance pour les tapis et moquette et la saleté tenace. Capteur de résistance intégré capable d'arrêter la brosse pour protéger vos sols.

DE: Hohe Saugkraft für eine optimale Reinigungsleistung auf Teppichböden, insbesondere bei starken Verschmutzungen. Der integrierte Widerstandssensor kann die drehende Bürste stoppen, um empfindliche Böden zu schützen. Dies kann bei Teppichen mit Hochflor besonders der Fall sein.

ES: Alto rendimiento en alfombras y alfombrillas, especialmente con suciedad pesada. El sensor de resistencia integrado puede parar el cepillo para proteger los suelos sensibles. Esto puede ser especialmente el caso con alfombras de pelo largo.

PT: Alto desempenho em tapetes e alfombras, especialmente com sujidade pesada. O sensor de resistência integrado pode parar o rolo para proteger os pisos sensíveis. Isto pode ser especialmente o caso com tapetes de pelo longo.

IT: Alte prestazioni sui tappeti e moquette, specialmente con sporco pesante. Il sensore di resistenza integrato blocca la spazzola per non danneggiare i pavimenti. Ciò può essere particolarmente il caso con i tappeti a pelo lungo.

EL: Υψηλή ισχύς για βέλτιστα αποτελέσματα καθαρισμού σε χαλιμασμένα δάπεδα, ιδιαίτερα με βαριά βρομιά. Ο ενσωματωμένος αισθητήρας αντίστασης μπορεί να σταματήσει το περιστρέφοντα βούρτσιν για να προστατέψει ευαίσθητα δάπεδα. Αυτό μπορεί να είναι ιδιαίτερα το κρούση με χαλιά με μακρύ τρίχωμα.

TR: Yüksek emilim gücü için en iyi temizlik performansı halı ve halıkarpetler için, özellikle ağır kirle. Entegre direnç sensörü, zeminin kırılmak için fırçayı durdurabilir. Özellikle uzun tüylü halılarda bu durum özellikle önemlidir.

SK: Vysoký výkon pre výborný výsledok pri čistení kobercov a kobercových podláh, najmä pri ťažkej špinavosti. Integrovaný senzor odporu môže zastaviť rotujúcu kefku, aby ochránil citlivé podlahy. To môže byť najmä v prípade kobercov s dlhým vlasom.

HU: Magas szívóerő a legjobb tisztítási eredmények érdekében a szőnyeges és szőnyegpadlós felületeken, különösen a nehéz szennyezés esetén. Az integrált ellenállásérzékelő megállítja a forgó keféket, hogy megvédje a érzékeny padlókat. Ez különösen igaz lehet hosszú szőrű szőnyegek esetén.

RO: Înaltă performanță la curățarea covorilor și covorașelor, în special în cazul murdăriei grele. Senzorul integrat de rezistență poate opri perii rotative pentru a proteja podeaua sensibilă. Acest lucru poate fi în special cazul covorilor cu păr lung.

SR: Visoka performansa za čišćenje tepihova i tepihova podova, posebno sa teškom prljinom. Integrirani senzor otpora može zaustaviti rotirajuću četku da štiti osetljive podove. Ovo može biti posebno slučaj sa tepihovima sa dugim vlasom.

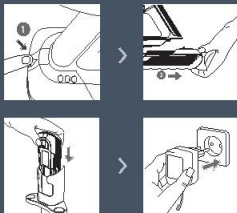
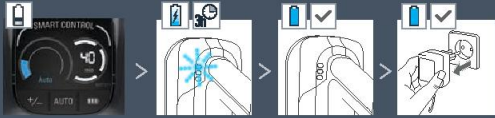
RU: Высокая производительность при уборке ковровых покрытий и ковровых покрытий, особенно с тяжелыми загрязнениями. Интегрированный датчик сопротивления может остановить щетку, чтобы защитить чувствительные полы. Это может быть особенно актуально в случае с коврами с длинным ворсом.

UK: Висока продуктивність при видаленні брудності на килими та килимки, особливо при важкій брудності. Інтегрований датчик опору може зупинити обертову щетку, щоб захистити чутливі підлоги. Це може бути особливо актуально в разі килимів з довгим ворсом.

CN: 高吸力，可在地毯和地毯垫上实现最佳清洁效果，特别是对于顽固污渍。集成阻力传感器可停止旋转滚刷，以保护敏感地板。这在长毛地毯的情况下尤其适用。

HK: 高吸力，可在地毯和地毯墊上實現最佳清潔效果，特別是對於頑固污漬。集成阻力傳感器可停止旋轉滾刷，以保護敏感地板。這在長毛地毯的情況下尤其適用。

TW: 高吸力，可在地毯和地毯墊上實現最佳清潔效果，特別是對於頑固污漬。集成阻力傳感器可停止旋轉滾刷，以保護敏感地板。這在長毛地毯的情況下尤其適用。

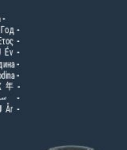
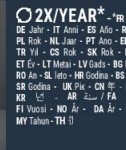




1X/WEEK* - *FR Semaine - DE Woche - IT Settimana - ES Semana - RU Неделя - PL Tydzień - NL Week - PT Semana - EL Εβδομάδα - TR Hafta - CS Týden - SK Týždeň - HU Hétfő - ET Nädal - SLV Avana - LT Nedėja - BG Седмичка - RO Săptămână - SL Teden - HR Tjedan - BS Sedmica - SR Nedelja - UK Тижень - CN 星期 - HK 星期 - KR 주 - AR أسبوع / FA هفته - FI Viikko - NO Uke - DA Uge - SU Vecka - MY Minggu - TH วันจันทร์



1X/WEEK* - *FR Semaine - DE Woche - IT Settimana - ES Semana - RU Неделя - PL Tydzień - NL Week - PT Semana - EL Εβδομάδα - TR Hafta - CS Týden - SK Týždeň - HU Hétfő - ET Nädal - SLV Avana - LT Nedėja - BG Седмичка - RO Săptămână - SL Teden - HR Tjedan - BS Sedmica - SR Nedelja - UK Тижень - CN 星期 - HK 星期 - KR 주 - AR أسبوع / FA هفته - FI Viikko - NO Uke - DA Uge - SU Vecka - MY Minggu - TH วันจันทร์



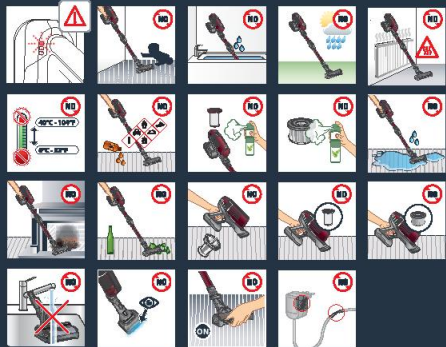
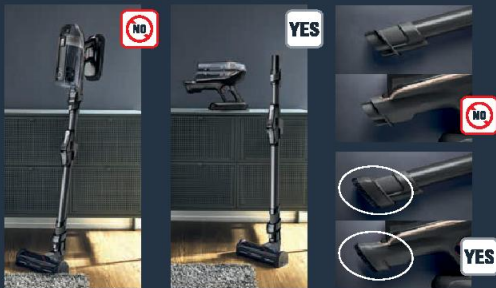
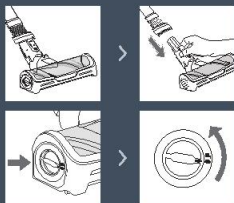
2X/YEAR* - *FR Année - DE Jahr - IT Anni - ES Año - RU Год - PL Rok - NL Jaar - PT Ano - EL Έτος - TR Yıl - CS Rok - SK Rok - HU Év - ET Ev - LT Metai - LV Gads - BG Година - RO An - SL leto - HR Godina - BS Godina - SR Godina - UK Pic - CN 年 - HK 年 - KR 년 - AR سنة / FA سال - FI Vuosi - NO År - DA År - SU År - MY Tahun - TH ปี



1X/YEAR* - *An - DE Jahr - IT Anni - ES Año - RU Год - PL Rok - NL Jaar - PT Ano - EL Έτος - TR Yıl - CS Rok - SK Rok - HU Év - ET Ev - LT Metai - LV Gads - BG Година - RO An - SL leto - HR Godina - BS Godina - SR Godina - UK Pic - CN 年 - HK 年 - KR 년 - AR سنة / FA سال - FI Vuosi - NO År - DA År - SU År - MY Tahun - TH ปี



1X/WEEK* - FR Semaine - DE Woche - IT Settimana - ES Semana - RU Неделя - PL Tydzień NL Week - PT Semana - EL Εβδομάδα - TR Hafta - CS Týden - SK Týždeň - HU Hétfő - ET Nädal - SLV Avakle - LT Nedėlia - BG Седмичка - RO Săptămână - SL Teden - HR Tjedan - BS Sedmica - SR Nedelja - UK Тиждень - CN 星期 - HK 星期 - KR 주 - AR اسبوع / FA هفته - FI Viikko - NO Uke - DA Uge - SU Vecka - MY Minggu - TH สัปดาห์



* EN Not included / FR Non inclus / DE Nicht im Lieferumfang enthalten / NL Niet inbegrepen / ES No incluido / PT Não incluído / IT Non incluso / TR Dahil değil / CS Není součástí balení / SK Nezahrnuté / HU Nem tartozék / PL Nie zawiera / ET Valja arvatud / LT Nėra įtraukta / LV Nav ietverts / BG Неса включени / RO Năncăsu / SL Ni vključeno / HR Nisu uključeni / BS Nije uključeno / SR Nije uključeno / RU Не включено / EL Δεν περιλαμβάνεται / UK Не включено / CN 不包括 / HK 不包括 / KO 포함되지 않음 / AR لا شامئ / FA شامئ نمی شود / FI Ei sisälly / NO Ikke inkludert / DA Ikke inkluderet / SU Tidak termasuk / TH ไม่รวม



15 YEARS REPAIRABILITY



FR 15 ans de réparabilité
 DE 15 Jahre Reparierbarkeit
 IT Garanzia 15 anni
 ES 15 años de reparabilidad
 RU Возможность ремонта 15 лет
 PL 15 lat naprawialności
 NL 15 jaar reparerbaarheid
 PT 15 anos de reparabilidade
 EL Επισκευάσιμο για 15 χρόνια
 FI Korjattavissa 15 vuotta
 NO 15 års reparerbarhet
 DA 15 år reparation
 SU 15 års reparationsansvar

MS 15 tahun boleh diperbaiki
 TR 15 yıl onarılabilirlik
 CS Opravitelnost 15 let
 SK Opravitelnost 15 rokov
 HU 15 év elkészíthetősége
 ET 15 aasta valmisvõime
 LV 15 gadu sagatavošana
 LT 15 metų paruošiamumas
 BG 15 години сервисна поддръжка
 RO 15 reparabilitate
 SL Popravljivo 15 let
 HR 15 Godina popravljivosti

BS 15 godina popravljivosti
 SR Može se popravljati u periodu od 15 godina
 UK Придатність для ремонту 15 років
 CN 15年可维修支覆
 HK 15年維修支覆
 KR 15년간 수리 가
 AR قابل للإصلاح لمدة 15 سنوات
 FA قابلیت آماده سازی 15 ساله
 TH อยุ่ให้ซ่อมแซมเป็นเวลา 15 ปี



YES



FOR MORE INFORMATION

FR Pour plus d'informations / DE Weitere Informationen / NL Voor meer informatie / ES Para más información / PT Para mais informações / IT Per ulteriori informazioni / EL Για περισσότερες πληροφορίες / TR Daha fazla bilgi için / CS Více informací naleznete zde / SK Pre viac informácií / HU További információk / PL Więcej informacji można znaleźć / ET Lisateave / LT Norėdami daugiau informacijos / LV Vairāk informācijas / BG За повече информация / RO Pentru informații suplimentare / SL Več informacij / HR Za više informacija / BS Za više informacija / SR Za više informacija / RU Для получения дополнительной информации / UK Для отримання докладніших відомостей / CN 获取更多信息 / HK 更多信息 / KO 더 자세한 정보는 아래 웹사이트에서 확인하실 수 있습니다 / AR للمزيد من المعلومات / FA برای کسب اطلاعات بیشتر / FI Lisätietoja / NO For mer informasjon / DA For mere information / SU För mer information / MY Untuk maklumat selanjutnya / TH สำหรับข้อมูลเพิ่มเติม

www.rowenta.com

www.tefal.com

www.obhnordica.se

2220005283/03 - 03/2023