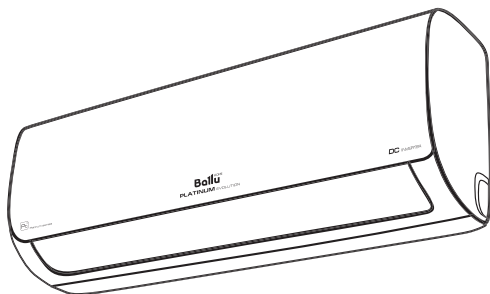


UA Інструкція з експлуатації

Налаштування програми для управління спліт-системою за допомогою Wi-Fi



BSUI/in-09HN8 | BSUI/out-09HN8 |

BSUI/in-12HN8 | BSUI/out-12HN8 |

BSUI/in-18HN8 | BSUI/out-18HN8 |

BSUI/in-24HN8 | BSUI/out-24HN8 |

Перед початком експлуатації приладу уважно вивчіть цей посібник і зберігайте його в доступному місці.


Інструкція з експлуатації Wi-Fi кондиціонера повітря спліт-системи побутової серії BSUI-HN8

Ми дякуємо Вам за зроблений вибір!

Ви вибрали першокласний продукт від Ballu, який, ми сподіваємося, принесе Вам багато радості в майбутньому. Ballu прагне запропонувати якомога ширший асортимент якісної продукції, який зможе зробити Ваше життя ще більш зручним. Ви можете побачити кілька прикладів на сайті www.ballu.in.ua.

Уважно вивчіть цей посібник, щоб правильно використовувати Ваш новий кондиціонер і насолоджуватися його перевагами. Ми гарантуємо, що він зробить Ваше життя набагато комфортнее, завдяки легкості у використанні. Хай щастить!

Зміст

Вступний опис функцій Wi-Fi	9	Гарантійне обслуговування здійснюється відповідно до гарантійних зобов'язань, перерахованих в гарантійному талоні.
Завантаження і установка програми управління	9	
Перезавантаження модуля Wi-Fi кондиціонера повітря	11	
Підключення смартфона, планшета або інших мобільних пристроїв до Wi-Fi або точки доступу	11	АДРЕСИ СЕРВІСНИХ ЦЕНТРІВ ВИ МОЖЕТЕ ШУКАТИ НА САЙТІ WWW.BALLU.IN.UA АБО У ВАШОГО ДІЛERA.
Налаштування конфігурації пристроїв	11	
Управління пристроями	12	
Інші відомості	13	
Додаток А: «Параметри перевірки помилки конфігурації»	13	 Примітка: У тексті даної інструкції кондиціонери повітря спліт-системи побутової можуть мати такі технічні назви, як: прилад, пристрій, апарат, кондиціонер і т. п.

Вступний опис функцій Wi-Fi

Спліт-система оснащена функцією дистанційного керування за допомогою встановленого всередині Wi-Fi модуля, що здійснює передачу команд для запуску кондиціонування повітря. Кондиціонер має постійне з'єднання з бездротовим роутером або точкою доступу, підключеними до мережі Інтернет. Мобільні пристрої, такі як смартфони і планшети

комп'ютери, на яких встановлено спеціальне програмне забезпечення і модулі Wi-Fi можуть використовуватися в якості дистанційних контролерів при їх підключенні до мережі Інтернет.

Завантаження і налаштування програми управління

Завантаження і налаштування програми управління може здійснюватися в такий спосіб:

1. Для мобільних пристроїв, таких як смартфони або планшети (тільки з системами Android 4.1 або iOS 6.0 або більш пізніх версій), в Google Play або App Store знайдіть і завантажте «AC Freedom» та встановіть цю програму для вашої системи.
2. Ви також можете використовувати свій мобільний пристрій (тільки з системами Android 4.1 або iOS 6.0 або більш пізніх версій) для сканування двомірного штрих-коду (QR-коду) (див. Мал. 1) який автоматично перенаправить вас до інтерфейсу для завантаження і встановлення програми «AC Freedom».

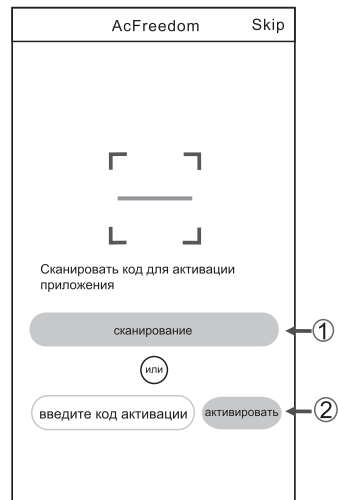


Для Android

Для iOS

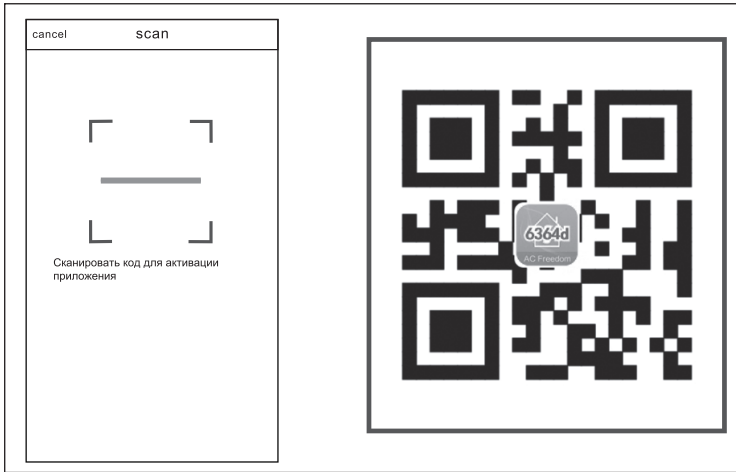
Мал. 1

Після встановлення програми управління запустіть «Інтерфейс сканування» для завантаження стартової сторінки. Існує два типи реєстрації в системі, передбаченої в «Інтерфейс сканування» (див. Мал. 2).



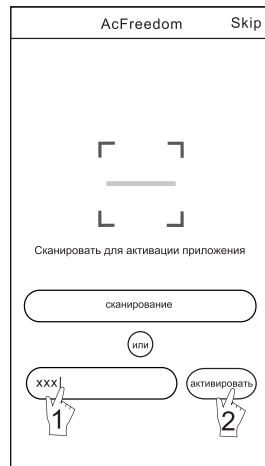
Мал. 2

1. Натисніть «сканувати» і сканувати QR-код, вказаний праворуч (див. Мал. 3).



Мал. 3

2. Введіть код активації (6364d) в полі з підказкою «Введіть код активації» (див. Мал. 4).



Мал. 4

Перезавантаження модуля Wi-Fi кондиціонера повітря

При першому налаштуванні або після заміни підключеного бездротового маршрутизатора потрібне перезавантаження модуля Wi-Fi, встановленого всередині кондиціонера повітря.

Для перезавантаження модуля:

Натисніть кнопку «HEALTH» на пульті дистанційного керування 8 разів (див. Мал. 5) і після включення кондиціонера повітря утримуйте її протягом 5 секунд. Перезавантаження виконане, якщо ви почули два сигнали звукового сигналізатора.

i Примітка:

Пульт дистанційного керування, представлений на даному малюнку, є лише однією з багатьох моделей, наведеної виключно в ознайомлювальних цілях. Виходьте з особливостей придбанної вами моделі, незважаючи на те, що дані операції однакові для всіх моделей.



Мал. 5

Підключення смартфона, планшета або інших мобільних пристроїв до Wi-Fi або точки доступу

Увімкніть Wi-Fi на мобільному пристрої і виконайте його підключення до бездротового маршрутизатора або точки доступу.

i Примітка:

Для забезпечення роботи функції Wi-Fi потрібен бездротовий маршрутизатор. Якщо у вас такого немає в наявності, його необхідно придбати.

Налаштування конфігурації пристроїв

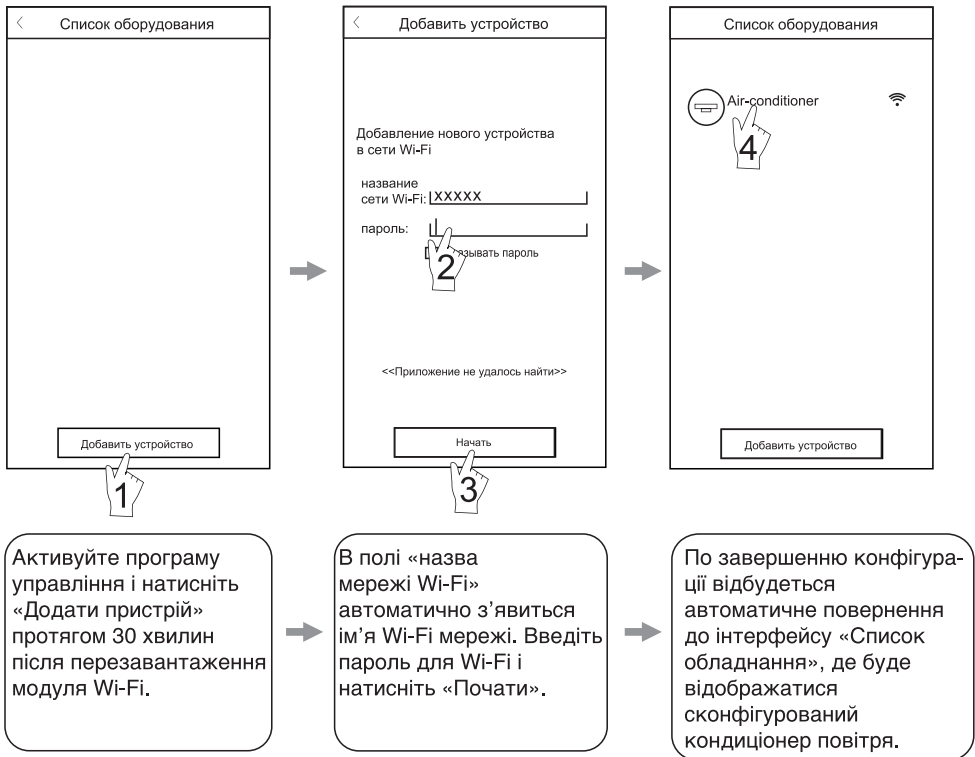
Після завантаження та установки програми управління на мобільний пристрій виконайте налаштування конфігурації пристроїв кондиціонування повітря відповідно до наведеного нижче малюнку.

i Примітка:

1. При першому налаштуванні або після заміни підключеного бездротового маршрутизатора переконайтеся, що мобільний пристрій вже підключено до бездротового маршрутизатора або точки доступу, що з'єднуються з модулем Wi-Fi.
2. У разі помилки конфігурації натисніть кнопку «Параметри перевірки помилки конфігурації»

для перевірки зауважень по виниклій помилці перед повторним налаштуванням кондиціонера повітря.

Після успішного налаштування конфігурації натисніть на відповідне ім'я кондиціонера повітря, щоб ввести налаштування управління для забезпечення подальшої роботи.



Мал. 6

Управління пристроями

1. Зміна і блокування пристроїв

- При відкритті інтерфейсу «Перелік обладнання» натисніть і утримуйте більше 0,5 секунд (для системи Android) або натисніть (для системи iOS) піктограму наявного пристрою для активації інтерфейсу «Змінити ім'я».
- Ви можете змінити ім'я або піктограму для позначення різних пристрій кондиціонування повітря.
- Для блокування пристрою просто торкніться піктограми «Блокування пристрою». Після блокування пристрою інші користувачі не зможуть знайти його, що, в свою чергу, дозволить запобігти його управлінню неавторизованим користувачем. По завершенні конфігурації назв, піктограм і стану блокування пристрою кондиціонування повітря їх збереження і підтвердження здійснюється натисканням клавіші «Зберегти».

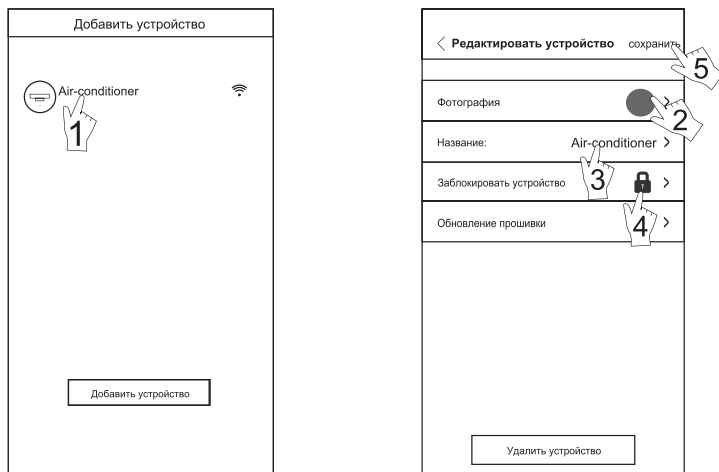
2. Видалення керованого пристрою кондиціонування повітря

Для системи Android: натисніть кнопку «Видалити пристрій» у вікні «Змінити ім'я», зазначеному на Мал. 7.

Для системи iOS: змахніть вліво ім'я кондиціонера повітря в вікні «Перелік обладнання» і натисніть «Видалити».

3. Зміна і блокування пристроїв

При підключенні бездротового маршрутизатора до мережі Інтернет активація функції GPRS на мобільному пристрої дозволить здійснювати дистанційне керування пристроями.



Мал. 7

Інші відомості

1. Програмне забезпечення передбачає службу підтримки, за допомогою якої користувач може ознайомитися з інструкціями щодо використання програмного забезпечення та іншою інформацією.
2. Крім того, оскільки операційний інтерфейс і функції програмного забезпечення постійно вдосконалюються, ми постійно здійснюємо інформування про подальші зміни для поновлення ваших

програм.

3. Оскільки операційний інтерфейс може змінюватися в зв'язку з постійними оновленнями версії програмного забезпечення, малюнки в цьому посібнику наводяться виключно в цілях ознайомлення, в зв'язку з чим при роботі слід виходити з поточної версії операційного інтерфейсу.

Додаток А: «Параметри перевірки помилки конфігурації»

1. Перевірте, щоб піктограма Wi-Fi відображалась на панелі кондиціонера повітря. Якщо дана піктограма не відображається, зверніться до служби підтримки клієнтів.
2. Переконайтеся, що мережа мобільного телефону відноситься до середовища наявного маршрутизатора Wi-Fi: вимкніть 3G/4G з'єднання мобільного телефону, що підключається до з'єднання з маршрутизатором Wi-Fi.
3. Перевірте, щоб перезавантаження модуля було успішно проведено: для перезавантаження натисніть кнопку «HEALTH» на пульті дистанційного керування 8 разів, звук подвійного короткого сигналу означає успішне здійснення перезавантаження.
4. Перевірте ім'я мережі Wi-Fi для маршрутизатора.

Рекомендується використовувати ім'я, яке не містить пробілів і інших, не буквено-числових символів.

5. Перевірте пароль Wi-Fi для маршрутизатора, який не повинен перевищувати 32 символи. Не рекомендується за винятком букв і цифр використовувати пробіли та спеціальні символи.
6. Перевірте правильність введення пароля Wi-Fi під час налаштування програми: ви можете встановити галочку на функції «показати пароль», щоб переконаватися в правильності введення пароля Wi-Fi.

У тексті та цифрових позначеннях інструкції можуть бути допущені технічні помилки і помилки. Зміни технічних характеристик і асортименту можуть бути зроблені без попереднього повідомлення.



Прилади й аксесуари можна придбати в фірмовому інтернет-магазині: <http://www.ballu.in.ua> або в торгових точках Вашого міста.