

THRUSTMASTER®

eSwap
PRO CONTROLLER

Посібник користувача

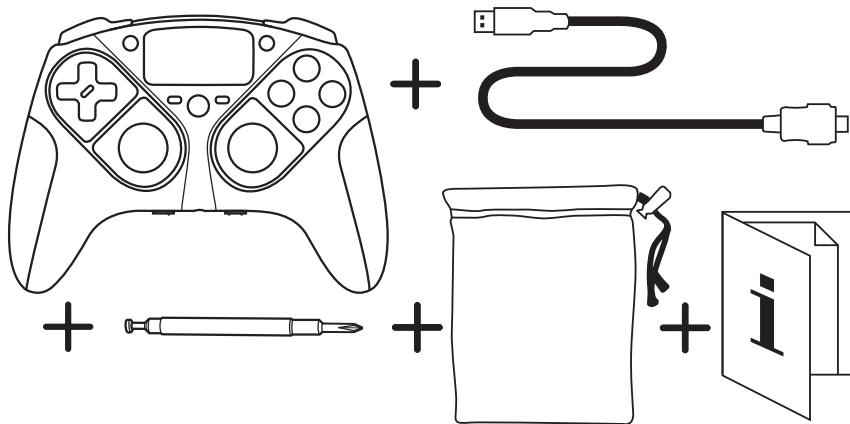


ЗАХОДИ БЕЗПЕКИ

1. Цей прилад не призначений для використання особами (в тому числі дітьми) з обмеженими фізичними, сенсорними чи розумовими можливостями або з відсутністю необхідного досвіду чи знань, крім випадків, коли особа, відповідальна за їх безпеку, здійснює нагляд чи інструктаж відносно експлуатації приладу.
2. Не використовуйте прилад з пошкодженим кабелем чи вишкою, а також пошкоджений або несправний прилад.
3. Якщо пошкоджено кабель живлення або інший елемент виробу, зверніться до спеціалістів сервісного центру, щоб запобігти виникненню небезпечної ситуації.
4. Для запобігання виходу з ладу приладу, не занурюйте його у воду або будь-які рідини.

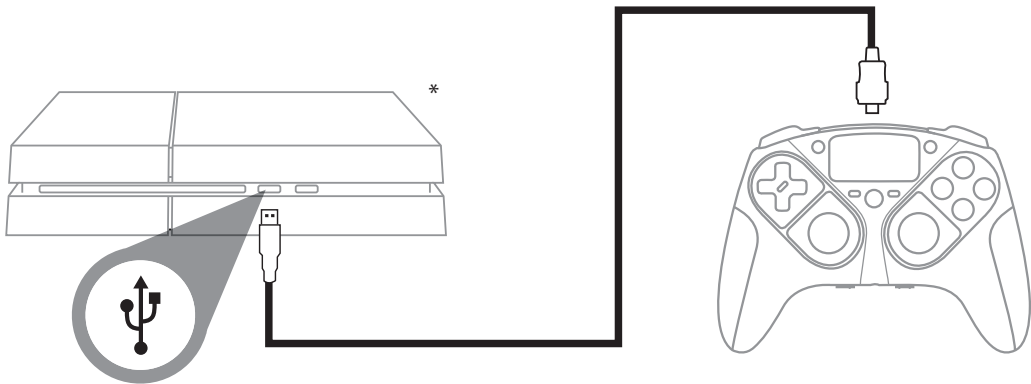
1

Комплектація



2

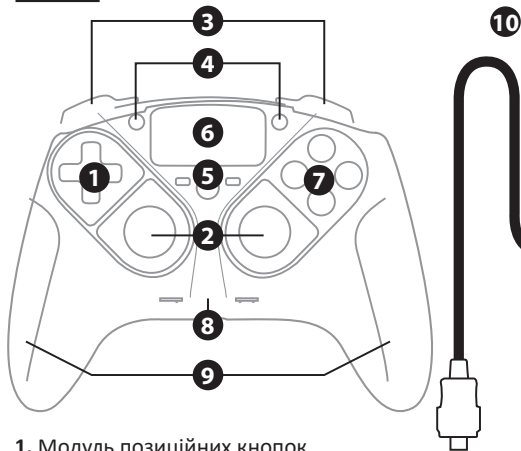
Підключення



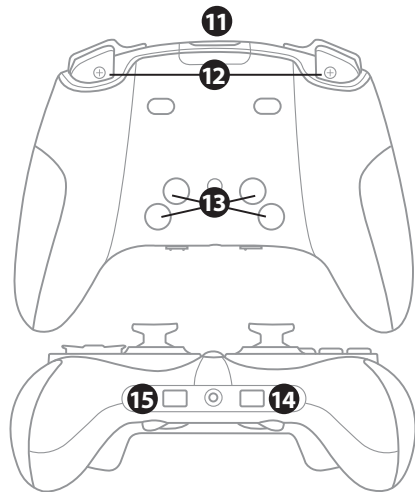
*Система PS4™ не входить у комплект

3

Особливості геймпада



1. Модуль позиційних кнопок, що перемикаються
2. Модулі мініджойстиків, що перемикаються
3. Бампери R1/L1
4. Кнопки SHARE/OPTIONS
5. Кнопка PS
6. Тачпед
7. Командні кнопки



8. Аудіороз'єм 3,5 мм
9. Взаємозамінні захоплювачі
10. Фірмовий USB-кабель
11. Порт micro-USB
12. Прогресивні тригери R2/L2, що перемикаються
13. Кнопки 1-2-3-4
14. Кнопка профілю
15. Кнопка вимкнення мікрофона

4

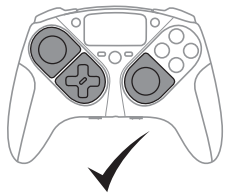
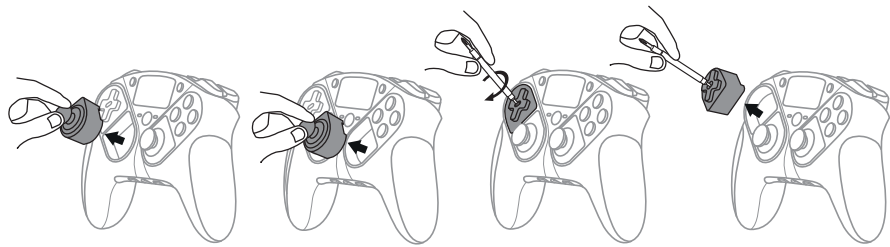
Заміна захоплювачів



5

T-MOD

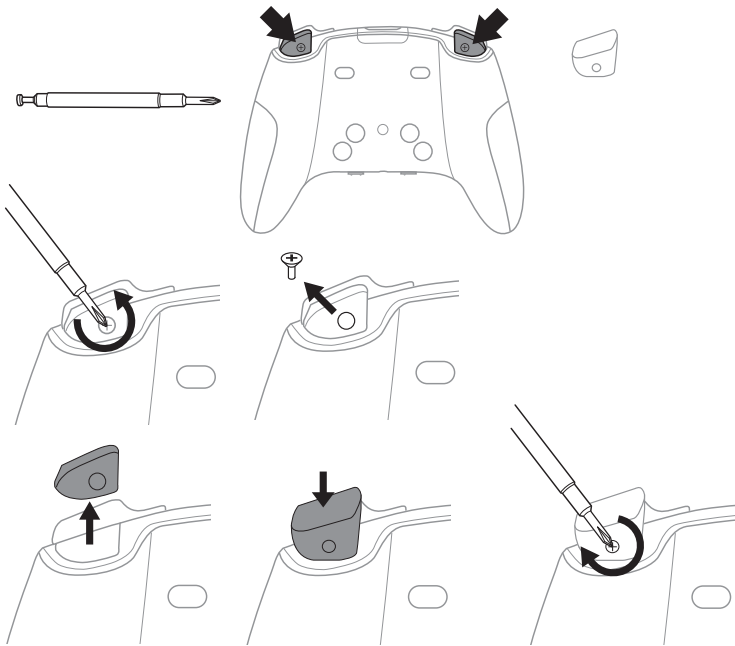
Технологія T-MOD



Вищеписані конфігурації схвалено та протестовано компанією Thrustmaster. Будь-які інші конфігурації модулів не пройшли тестування та не мають схвалення від Thrustmaster. Перед початком гри переконайтеся, що всі модулі підключені. Найближчим часом у продаж надійдуть додаткові модулі, за допомогою яких будуть можливі інші конфігурації.

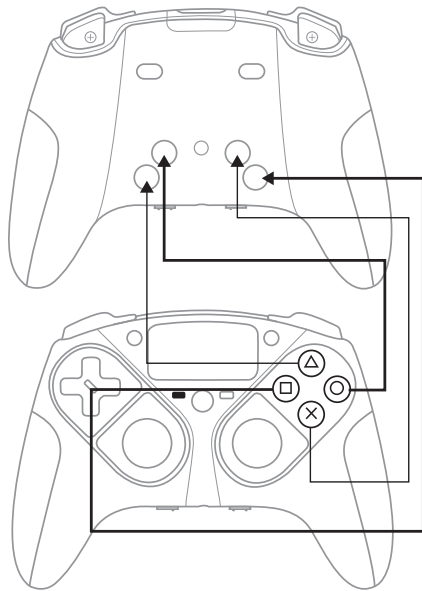
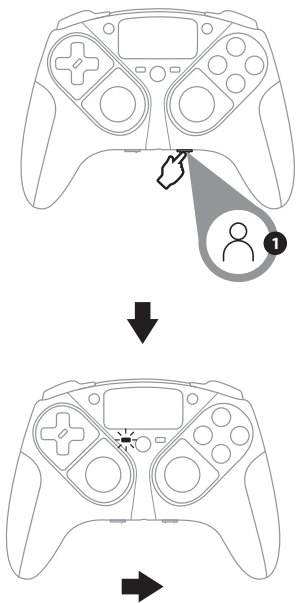
6

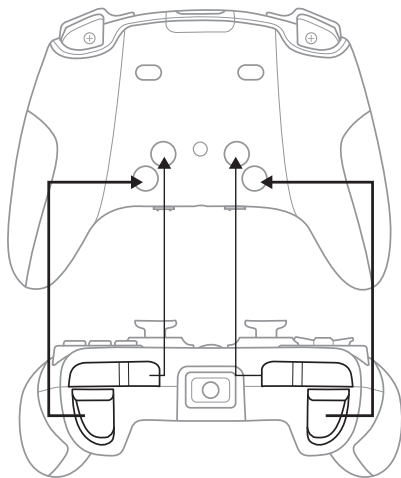
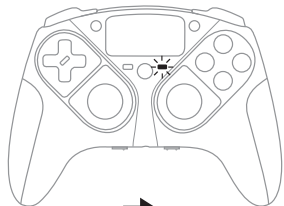
Заміна тригерів



7

Вибір профілю співвіднесення функцій

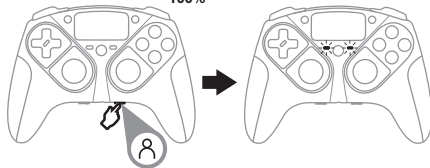
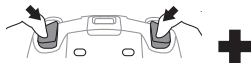




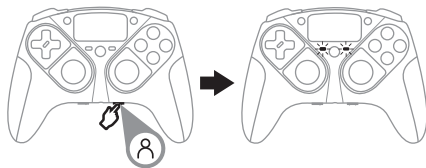
8

Регулювання ходу тригера

Велика довжина ходу



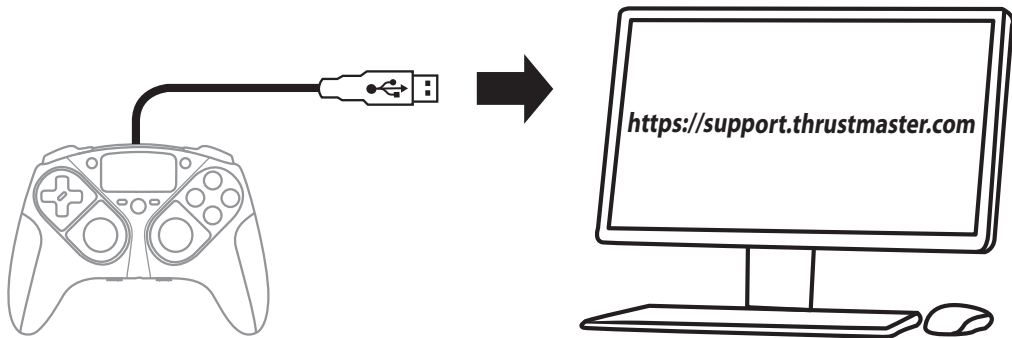
Мала довжина ходу



Для перемикання між великою та малою довжиною ходу одночасно натисніть обидва тригери R2/L2 та кнопку профілю.

9

Встановлення на ПК

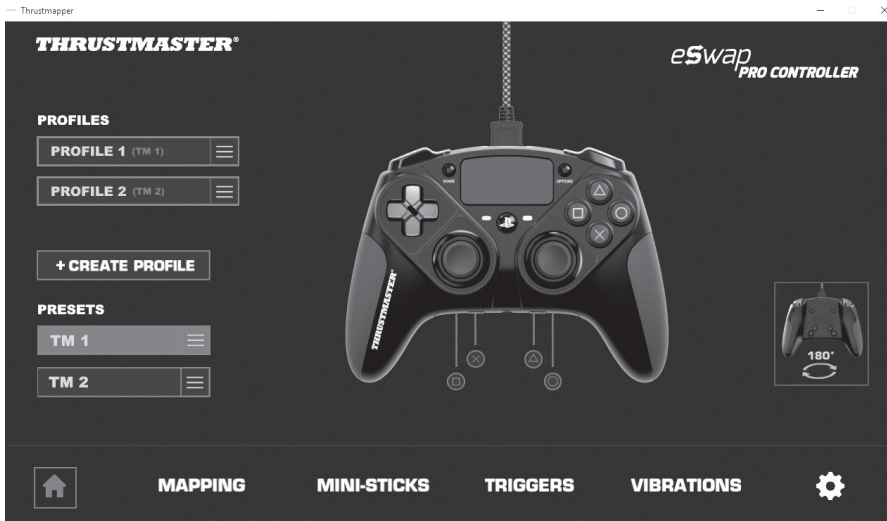


Завантажте та встановіть драйвери. Відкрийте <https://support.thrustmaster.com>, виберіть Геймпади/eSwap PRO Controller/Драйвери.

* Сумісність із Windows не протестована та не має ліцензії Sony Interactive Entertainment Europe.

10

Розширені можливості співвіднесення функцій та індивідуального налаштування



Дизайн може бути змінено.

Оновлення прошивки геймпада

Прошивку в геймпаді можна оновити до пізнішої версії, що містить вдосконалення. Для перегляду встановленої у даний момент версії прошивки та її оновлення за необхідності: на ПК відкрийте сайт <https://support.thrustmaster.com>, виберіть «Геймпади», потім виберіть eSwap PRO Controller. Клацніть «Прошивка» або «Драйвери» і виконайте інструкції із завантаження та встановлення прошивки.



THRUSTMASTER®

TECHNICAL SUPPORT

<https://support.thrustmaster.com>

