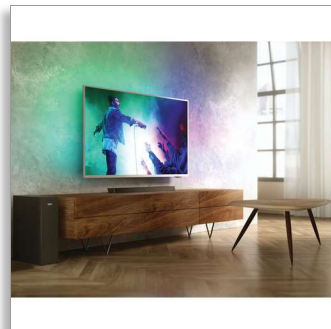




Philips Саундбар

2.1-канальный, беспроводной
сабвуфер

HDMI ARC
Dolby Audio
140 Вт



TAB6305



Сверхтонкий корпус. Мощный звук.

Купили телевизор с низкой подставкой? Этот сверхтонкий саундбар поместится под практически любой телевизор и поставляется с беспроводным сабвуфером. Вы сможете оценить мощный звук, который придаст вашим любимым телепередачам, фильмам и музыке новые краски.

Тонкий корпус. Насыщенное и чистое звучание.

- 2.1-канальный. Беспроводной сабвуфер для насыщенных басов
- Dolby Audio. Будьте в эпицентре событий
- Сверхтонкий дизайн. Поместится под практически любым ТВ.
- Прочная металлическая решетка для чистого звука

Музыка и фильмы

- Подключайте любимые источники для создания звуковой сцены
- Аудиовход. Оптический вход. Bluetooth
- HDMI ARC. Управление саундбаром с помощью пульта ДУ телевизора
- ИК-ретранслятор в комплекте со сквозным кабелем

Смотрите. Слушайте. Влюбляйтесь.

- Располагайте на подставке телевизора, на стене или любой плоской поверхности
- Встроенные настенные кронштейны
- Размеры саундбара: 650x35x81 мм
- Размеры сабвуфера: 120x402x300 мм

PHILIPS

Характеристики

Звук

- Выходная мощность АС: 80 Вт
- Выходная мощность сабвуфера: 60 Вт
- Выходная мощность аудиосистемы: 140 Вт

Громкоговорители

- Излучатели основного устройства: Л: среднечастотный динамик + ВЧ-динамик; П: среднечастотный динамик + ВЧ-динамик
- Тип сабвуфера: Беспроводной сабвуфер, Активный
- Излучатели сабвуфера: Низкочастотный, 1 шт.

Подключения

- Встроенные разъемы: Bluetooth
- Разъемы на задней панели: Цифровой оптический вход, Выход HDMI 1.4 (ARC), USB, Аудиоразъем 3,5 мм, ИК-Выход 2,5 мм
- Возможности HDMI: Easylink (HDMI-CEC)
- Беспроводное соединение: Bluetooth 4.2

Комфорт

- EasyLink (HDMI-CEC): Канал возврата аудиосигнала, Автоматическое назначение аудиовходов, Переход в режим ожидания одним нажатием, Сквозное дистанционное управление

Дизайн

- Крепление на стене: Да

Мощность

- Энергопотребление в режиме ожидания: Основное устройство: <0,5 Вт; сабвуфер: <2 Вт
- Энергопотребление основного устройства: 18 Вт
- Параметры питания основного устройства: 100–240 В перем. тока, 50/60 Гц
- Потребляемая мощность сабвуфера: 20 Вт
- Питание сабвуфера: 100–240 В перем. тока, 50/

60 Гц

Размеры

- Основное устройство (Ш x В x Г): 650 x 35 x 81 миллиметра
- Сабвуфер (Ш x В x Г): 120 x 402 x 300 миллиметра

Аксессуары

- Входящие в комплект аксессуары: Батарея CR2025 — 1 шт., Шнур питания, Адаптер электропитания, Пульт ДУ, Настенный кронштейн, Краткое руководство пользователя, Гарантийный талон (действ. во всем мире)

Поддерживаемые аудиоформаты

- HDMI ARC: Dolby Digital, LPCM, 2-канальный
- Оптический: Dolby Digital, LPCM, 2-канальный
- Bluetooth: SBC
- USB: MP3, WAV, FLAC

Размеры упаковки

- EAN: 48 95229 10859 2
- Размеры упаковки (Ш x В x Г): 73,5 x 42,5 x 14,5 см
- Вес брутто: 8 кг
- Вес нетто: 5,9 кг
- Количество изделий в упаковке: 1
- Тип упаковки: Картон
- Вес упаковки: 2,1 кг

Внешняя упаковка

- GTIN: 1 48 95229 10859 9
- Количество потребительских упаковок: 2
- Вес брутто: 17 кг
- Внешняя упаковка (Д x Ш x В): 75,5 x 31,5 x 45,5 см
- Вес нетто: 11,8 кг
- Вес упаковки: 5,2 кг

Основные

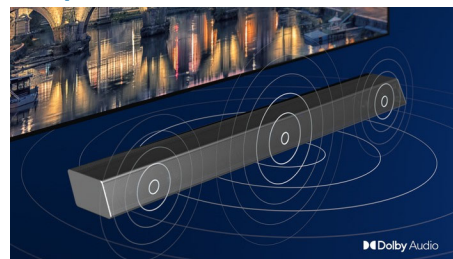
2.1-канальный

Грохот взрывов. Рев толпы. 2.1-канальная система обеспечивает более насыщенное, глубокое и чистое звучание ваших любимых фильмов и сериалов. Компактный беспроводной сабвуфер отвечает за насыщенные басы.

Сверхтонкий дизайн

Этот саундбар имеет плоский корпус 35 мм, что позволяет устанавливать его под телевизоры с низкими подставками. Вам не придется думать о его расположении благодаря встроенным настенным кронштейнам. Компактный дизайн мощного сабвуфера позволит разместить его максимально незаметно.

Dolby Audio



Погружайтесь в любимые фильмы и передачи. Этот саундбар с беспроводным сабвуфером поддерживает формат Dolby Digital для полноценного погружения в контент. Вы не упустите ни одной фразы, а звуковые эффекты по-новому впечатлят вас.

HDMI ARC. Управляйте саундбаром

Этот саундбар подключается к телевизору через HDMI ARC, что позволяет управлять громкостью саундбара через обычный пульт ДУ телевизора. ИК-ретранслятор, входящий в комплект, позволяет использовать пульт ДУ телевизора, даже если вы поставите саундбар так, что заслоните им ИК-датчик телевизора.

Подключайте любимые источники

Воспроизводите плейлисты в потоковом режиме с мобильного устройства через Bluetooth. Подключайте источники через аудиовход, оптический вход или разъем USB. Любая музыка через этот саундбар будет звучать лучше.



Дата выпуска 2020-11-02

Версия: 1.2.1

12 NC: 8670 001 66883
EAN: 48 95229 10859 2© 2020 Koninklijke Philips N.V.
Все права защищены.

Характеристики могут меняться без предварительного уведомления. Торговые марки являются собственностью Koninklijke Philips N.V. или соответствующих владельцев.

www.philips.com