



УКРАЇНСЬКА

ІНСТРУКЦІЯ З ЕКСПЛУАТАЦІЇ

Саундбар

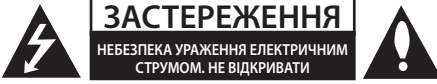
Перед роботою з виробом уважно прочитайте цю інструкцію та збережіть її для подальшого використання.

LAS350B (LAS350B, S35A1-W)

Заходи безпеки

1

Початок роботи



УВАГА: ДЛЯ ЗАПОБІГАННЯ УРАЖЕННЮ ЕЛЕКТРИЧНИМ СТРУМОМ НЕ СЛІД ВІДКРИВАТИ КОРПУС (АБО ЗАДНЮ ПАНЕЛЬ). УСЕРЕДИНІ ПРИЛАДУ НЕМАЄ ДЕТАЛЕЙ, ЩО ПІДЛЯГАЮТЬ ОБСЛУГОВУВАННЮ КОРИСТУВАЧЕМ. ДЛЯ ПРОВЕДЕННЯ ОБСЛУГОВУВАННЯ ПРИЛАДУ ЗВЕРТАЙТЕСЯ ДО КВАЛІФІКОВАНИХ СПЕЦІАЛІСТІВ.

Символ із зображенням блискавки зі стрілкою в рівносторонньому трикутнику призначений для попередження користувача про наявність у корпусі приладу неізолюваних деталей, що перебувають під високою небезпечною напругою, рівень якої достатній, щоб становити ризик ураження електричним струмом.



Знак оклику в рівносторонньому трикутнику призначений для того, щоб попередити користувача про наявність важливих вказівок з експлуатації й обслуговування в документації, що входить до комплекту пристрою.



ПОПЕРЕДЖЕННЯ: ДЛЯ ЗАПОБІГАННЯ ПОЖЕЖІ АБО РИЗИКУ УРАЖЕННЯ ЕЛЕКТРИЧНИМ СТРУМОМ НЕ ДОПУСКАЙТЕ ПОТРАПЛЯННЯ НА ПРИЛАД ДОЩУ АБО ВОЛОГИ.

УВАГА: Не допускайте потрапляння вологи (водяних крапель або бриз) на пристрій, і не ставте на пристрій предмети, заповнені рідиною, наприклад, вази.

ПОПЕРЕДЖЕННЯ: Не встановлюйте пристрій у замкнутому просторі, наприклад, на полиці між книгами тощо.

УВАГА: Не користуйтеся поруч із даним виробом високовольтними приладами (наприклад, електричними мухобійками). Це може призвести до неправильної роботи виробу через електричний удар.

УВАГА: Не закривайте вентиляційні отвори. Встановлюйте пристрій відповідно до інструкції виробника.

Отвори і прорізи в корпусі призначені для вентиляції, необхідної для надійної роботи пристрою та для захисту від перегрівання. У жодному разі не ставте пристрій на ліжку, диван, килим або іншу подібну поверхню, де вентиляційні отвори можуть бути заблоковані. Не допускається вбудовування виробу (наприклад, у книжкову шафу або в стелаж), якщо в місці

УВАГА стосовно шнура живлення

встановлення не забезпечується належна вентиляція, або таке встановлення суперечить інструкції виробника.

Більшість електроприладів рекомендується підключати до окремої лінії електромережі.

Тобто, одна лінія живить тільки один пристрій і не має додаткових розеток або відгалужень. Переконайтеся, що параметри електромережі відповідають технічним даним, наведеним у цій інструкції. Не перевантажуйте розетки. Перевантажені, незакріплені або ушкоджені штепсельні розетки, подовжувачі, зношені шнури живлення та ушкоджена або тріснута ізоляція є джерелом небезпеки. Будь-яка з цих обставин може стати причиною ураження електричним струмом або пожежі. Періодично перевіряйте шнур живлення пристрою, і, якщо його зовнішній вигляд свідчить про пошкодження або зношення, від'єднайте його, припиніть використання виробу та замініть шнур живлення точним його аналогом, звернувшись до офіційного сервісного центру. Бережіть шнур живлення від фізичного і механічного ушкодження, не допускайте сплутування, заломлення, затискання, защемлення дверима, не наступайте на шнур. Ретельно перевіряйте стан штепселів, розеток та місця з'єднання шнура з пристроєм. Для відключення від електромережі використовується вилка електроживлення. До вилки електроживлення повинен бути забезпечений легкий доступ на випадок аварійної ситуації.

ПОВІДОМЛЕННЯ: Позначення виробу та інформацію щодо сумісності/безпеки див. на головній етикетці на нижній панелі виробу.

Цей пристрій обладнано переносною батареєю або акумулятором.

Безпечний спосіб виймання батарейки або акумулятора з пристрою:

Вийміть стару батарею або батарейний блок у порядку, зворотному до порядку їх встановлення. З метою запобігання забрудненню навколишнього середовища та уникнення потенційної загрози здоров'ю людей і тварин старі елементи живлення потрібно здавати до спеціалізованих пунктів прийому, де їх належним чином утилізують. Не викидайте батарейки й акумулятори разом з іншим сміттям. Батареї й акумулятори рекомендовано здавати до місцевих безплатних пунктів прийому. Не допускайте надмірного нагрівання батарейки під дією сонячного світла, вогню тощо.

Утилізація вашого старого приладу



1. Всі електричні та електронні вироби слід викидати окремо від побутового сміття, здавати до спеціальних місць збору, встановлених урядом або місцевими органами управління.
2. Правильна утилізація вашого старого приладу допоможе попередити потенційні негативні наслідки для природи та здоров'я людини.
3. Для отримання більш детальної інформації про утилізацію вашого старого приладу зверніться до органу міської влади, служби збору сміття або магазину, де ви придбали виріб.

Устаткування відповідає вимогам технічного регламенту щодо обмеженого використання небезпечних речовин в електричному і електронному обладнанні.

Утилізація старих батарейок/акумуляторів



Pb

1. Поряд із цим знаком можуть бути також хімічні позначки ртуть (Hg), кадмій (Cd) або свинець (Pb), якщо батарея містить більше 0,0005% ртуті, 0,002% кадмію або 0,004% свинцю.
2. Всі батарейки/акумулятори слід викидати окремо від побутового сміття, здавати до спеціальних місць збору, встановлених урядом або місцевими органами управління.
3. Правильна утилізація ваших старих батарейок допоможе попередити потенційні негативні наслідки для природи, здоров'я людей і тварин.
4. Для отримання більш детальної інформації про утилізацію ваших старих батарейок зверніться до органу міської влади, служби збору сміття або магазину, де ви придбали виріб.

Зміст

1 Початок роботи

- 2 Заходи безпеки
- 6 Особливості моделі
- 6 Вступ
- 6 – Позначки, що використовуються в цій інструкції
- 6 Приладдя
- 7 Пульт дистанційного керування
- 8 Передня панель
- 8 Задня панель
- 9 Установка саундбара
- 9 – Установлення ковпачків ніжок
- 10 Кріплення основного пристрою на стіну

2 Підключення

- 12 Підключення сабвуфера
- 12 – Підключення сабвуфера до системи
- 12 Підключення до телевізора
- 12 – За допомогою ОПТИЧНОГО кабелю
- 13 Підключення додаткового обладнання
- 13 – Підключення через гніздо OPTICAL IN
- 13 – З'єднання через роз'єм PORTABLE IN

3 Експлуатація

- 14 Функції
- 14 – DRC (Керування динамічним діапазоном)
- 14 – Тимчасове вимкнення звуку
- 14 – AV Sync (Синхронізувати звук і зображення)
- 14 – Відображення відомостей про файл або джерело вхідного сигналу
- 14 – Налаштування таймера нічного режиму
- 15 – Використання пульта дистанційного управління телевізора
- 16 – Увімкнення/вимкнення функції AUTO POWER (Авто живлення)
- 16 – Зміна автоматичної функції
- 17 – LG Sound Sync
- 18 Використання технології BLUETOOTH®
- 19 – Прослуховування музики, що зберігається на пристроях Bluetooth
- 20 Використання BLUETOOTH-додатку
- 20 – Установіть додаток «Music Flow Bluetooth» на свій BLUETOOTH-пристрій
- 21 – Увімкнення BLUETOOTH за допомогою додатку «Music Flow Bluetooth»
- 22 Настроювання режиму звучання
- 22 – Встановлення звукового ефекту
- 22 – Автоматично регулювати рівень гучності
- 23 – Регулювання високих/низьких частот
- 23 – Регулювання рівня звучання сабвуфера
- 23 – Нічний режим

4 Пошук і усунення несправностей

- 24 Пошук і усунення несправностей

5 Додаток

- 26 Торгові марки та ліцензії
- 27 Технічні характеристики
- 28 Обслуговування
- 28 – Поводження з виробом

1

2

3

4

5

Особливості моделі

Автовимкнення живлення

Даний прилад підтримує функцію автоматичного вимкнення з метою економії електроенергії.

Гніздо для переносних пристроїв

Прослуховування музики з переносного пристрою. (MP3-програвач, ноутбук тощо).

LG Sound Sync

Контролює рівень гучності даного приладу з пульта ДК вашого телевізора LG, який підтримує LG Sound sync.

Вступ

Позначки, що використовуються в цій інструкції

! Увага

Указує на особливі зауваження та функціональні особливості.

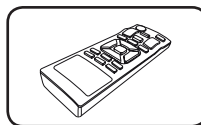
⚠ Застереження

Указує на застереження для уникнення потенційних ушкоджень внаслідок неправильних дій.

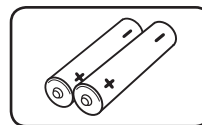
Приладдя

Перевірте наявність у комплекті перерахованих нижче елементів.

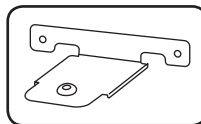
Конструкцію і технічні характеристики може бути змінено без попереднього повідомлення.



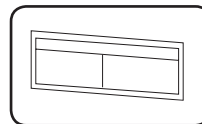
Пульт дистанційного керування (1)



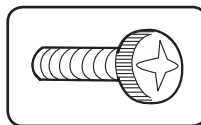
Батареї (2)



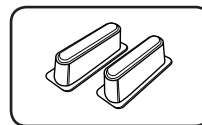
Настінний кронштейн (2)



Інструкція з монтажу настінних кронштейнів (1)

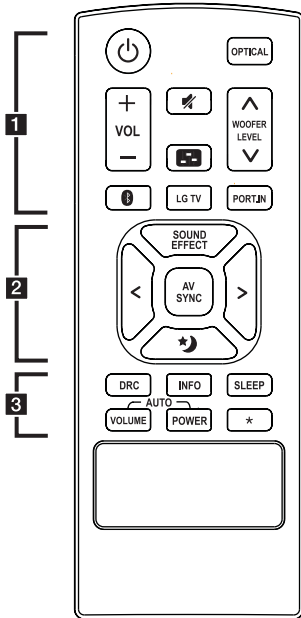


Саморізи (2)

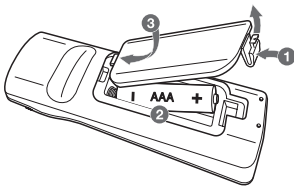


Ковпачки ніжок (2)

Пульт дистанційного керування



Заміна батарейки



Відкрийте кришку відсіку для батарейок на зворотній стороні пульта дистанційного керування та вставте дві батарейки R03 (розмір AAA), дотримуючись полярності \oplus і \ominus .

..... **1**

⏻ (Живлення) : ВМИКАННЯ і ВИМИКАННЯ живлення системи. / Перемикання в режим очікування.

OPTICAL : зміна джерела вихідного сигналу на OPTICAL.

VOL +/- : Регулювання гучності звуку в AC.

🔇 (Приглушення звуку) : Вимкнення звуку.

📺 : Регулює рівень звучання високих або низьких частот.

WOOFER LEVEL ^/V : Регулює рівень звучання сабвуфера.

📶 : Перемикає джерело вхідного сигналу на **Bluetooth**.

LG TV : зміна джерела вихідного сигналу на LG TV.

PORT.IN : зміна джерела вихідного сигналу на портативний.

..... **2**

SOUND EFFECT : Вибір режиму обробки звуку.

AV SYNC : Синхронізація звуку та зображення.

</> : Обирає звуковий ефект або регулює синхронізацію звуку і зображення (функція AV sync).

🌙 (Нічний режим) : Вмикання і вимикання Нічного режиму.

..... **3**

DRC : Включає і вимикає функцію DRC.

INFO :

- Показує інформацію про джерело вхідного сигналу і **Bluetooth**-адресу.

- Інформація про дистанційне управління з телевізора. (Див. стор. 15).

SLEEP : Налаштування автоматичного вимкнення системи у визначений час.

AUTO VOLUME : Увімкнення та вимкнення режиму AUTO VOLUME.

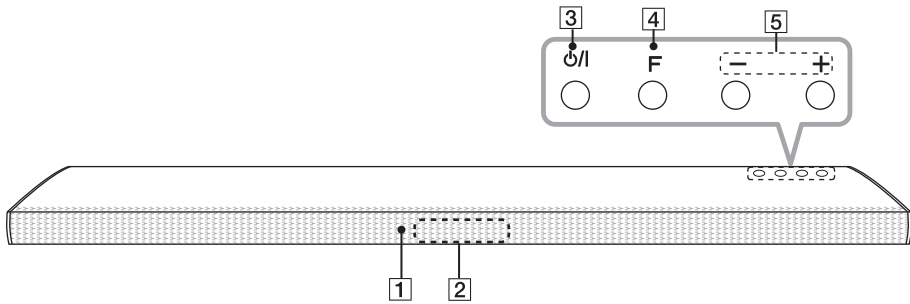
AUTO POWER : Включає і вимикає функцію AUTO POWER. (Див. стор. 16)

★ : Ця кнопка не має призначеної функції.

1

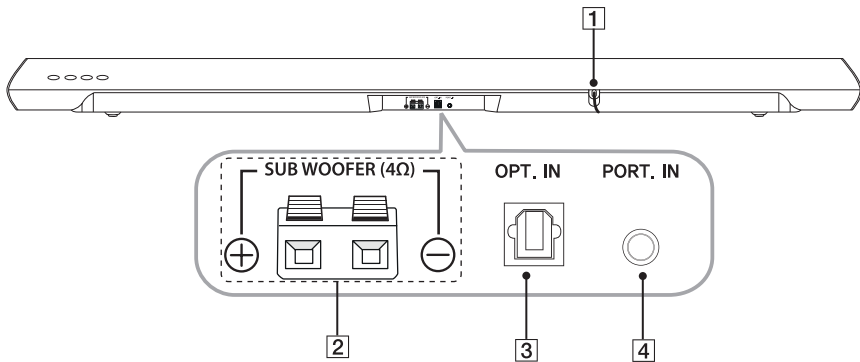
Початок роботи

Передня панель



- 1** Датчик дистанційного керування
- 2** Дисплей
LED-індикатор режиму очікування
У режимі очікування він горить червоним світлом.
- 3** ⏻/⏿ (Очікування/Увімкнення)
- 4** F (Функція)
Вибір функції і джерела вхідного сигналу.
- 5** -/+ (Гучність)

Задня панель

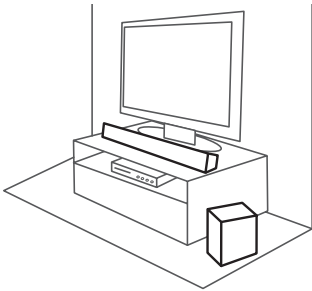


- 1** Шнур живлення
- 2** Роз'єм SUB WOOFER(4Ω)
- 3** OPT. IN : Оптичний вхід
- 4** PORT. IN : Портативний вхід

Установка саундбара

Звуки можна прослухати, підключивши пристрій до іншого обладнання: ТВ, програвача дисків Blu-ray, DVD тощо.

Розмістіть пристрій навпроти ТВ і приєднаєте його до обладнання. (Див. стор.12 - 13)

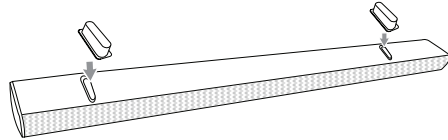


⚠ Застереження

- Для кращої якості звучання при бездротовому з'єднанні, нпр. для Bluetooth або бездротового сабвуфера, не встановлюйте систему на металеві меблі, тому що бездротове з'єднання створюється за допомогою модуля, розташованого на дні системи.
- Будьте обережні, щоб не подряпати поверхню системи/сабвуфера під час встановлення або переміщення.
- Будьте обережні при поводженні з сабвуфером. Динамік на задній стороні відкритий. Не допускайте торкання відкритого динаміка.

Установлення ковпачків ніжок

Ви можете збільшити висоту системи за допомогою ковпачків ніжок. (Висота : 17 мм)

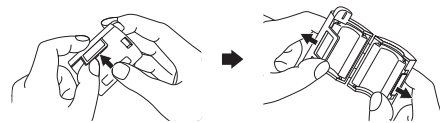


1. Переверніть систему дном догори.
2. Відклейте клейку стрічку від ковпачків ніжок. Прикріпіть їх до ніжок системи.
3. Притисніть ковпачки ніжок із достатнім зусиллям, щоб забезпечити надійну фіксацію.

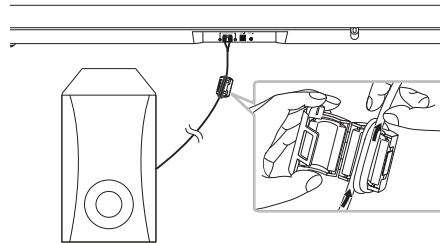
Як закріпити феритове осердя (не в усіх моделях)

Щоб знизити або усунути електромагнітні перешкоди, може знадобитися приєднати феритове осердя.

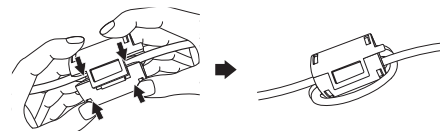
1. Відкрити



2. Обмотати (двічі)

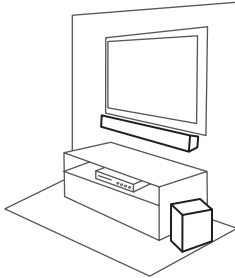


3. Закрити



Кріплення основного пристрою на стіну

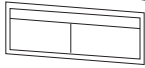
Ви можете закріпити основний пристрій на стіні.



! Застереження

Оскільки після встановлення системи складно налагодити з'єднання, необхідно підключити кабелі заздалегідь.

Підготовчі матеріали



Інструкція з монтажу настінних кронштейнів



Настінний кронштейн



(Не входять у комплект поставки)



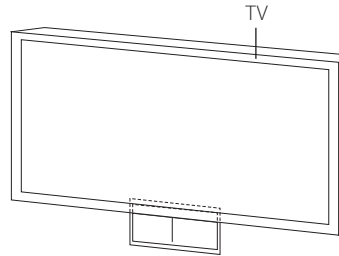
Саморізи3 (A)



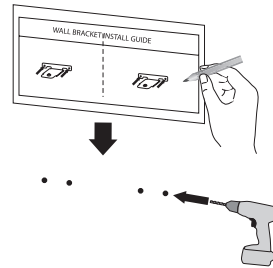
Дюбель



1. Сумістіть НИЖНЮ ЛІНІЮ для телевізора на шаблоні для монтажу настінного кронштейна з лінією нижньої сторони телевізора і закріпіть шаблон у цьому положенні.

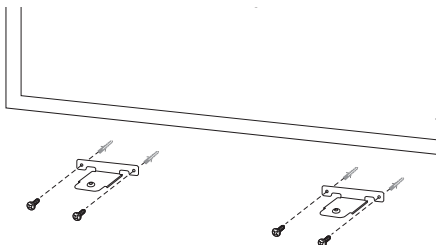


2. Для кріплення на (бетонну) стіну використовуйте дюбелі. Необхідно просвердлити кілька отворів. До комплекту входить шаблон (Інструкція з монтажу настінних кронштейнів), за допомогою якого визначаються місця для свердління отворів. За допомогою шаблона позначте місця, де треба просвердлити отвори.



3. Видаліть шаблон для монтажу настінного кронштейна.

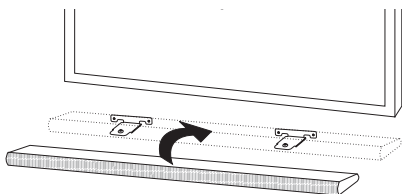
4. Зафіксуйте кронштейни шурупами (A), як показано на малюнку нижче.



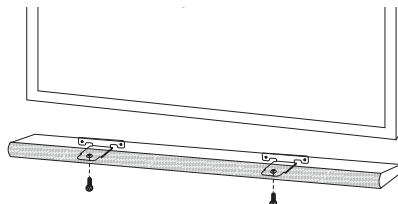
! Увага

Саморізи (A) і дюбелі для монтажу блоку не входять у комплект поставки. Ми рекомендуємо використовувати дюбелі Hilti (HUD-1 6 x 30).

5. Встановіть систему на кронштейни так, щоб отвори для шурупів на кронштейнах і на дні системи співпали.



6. Міцно зафіксуйте систему за допомогою шурупів.



! Увага

Щоб зняти систему, виконайте ті ж самі дії в зворотному порядку.

! Застереження

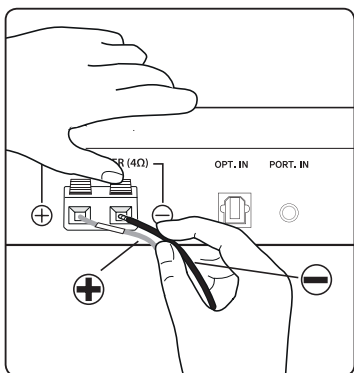
- Не встановлюйте прилад догори дригом. Це може пошкодити деталі приладу або спричинити травмування.
- Не тягніть за встановлений пристрій і не вдаряйте по ньому.
- Надійно закріпіть пристрій на стіні у спосіб, щоб виключити його падіння. Падіння пристрою може спричинити травми або пошкодження пристрою.
- Якщо пристрій встановлений на стіні, переконайтеся, що дитина не може дістати до з'єднувальних кабелів і потягнути за них, оскільки це може призвести до падіння пристрою.

Підключення сабвуфера

Підключення сабвуфера до системи

Щоб підключити кабель до системи, відкрийте кожну з клем, натиснувши відповідний пластиковий фіксатор. Вставте кабель і відпустіть фіксатор.

Підключіть чорні кінці кожного кабелю до клем з позначкою - (мінус), а кінці іншого кольору – до клем (червона трубка) з позначкою + (плюс).



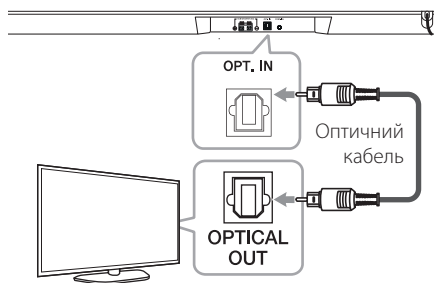
2

Підключення

Підключення до телевізора

За допомогою ОПТИЧНОГО кабелю

1. За допомогою OPTICAL кабелю з'єднайте гніздо OPT. IN, що на тильному боці системи, з гніздом OPTICAL OUT телевізора.



2. Оберіть ВХІД OPTICAL. Натисніть **OPTICAL** на пульті дистанційного управління, або натискайте **(F)** на системі, поки не буде обрана функція.

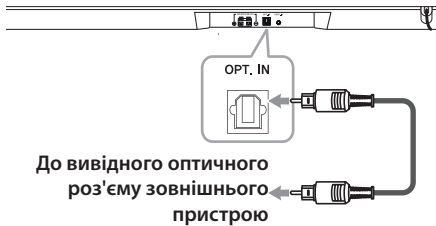
! Увага

- Перед підключенням оптичного кабелю переконайтеся, що з кабелю знято захисний ковпачок, якщо кабель був закритий.
- Ви можете слухати звук з телевізора через динаміки системи. Але у деяких моделях телевізорів вам буде потрібно вибрати режим виводу на зовнішні динаміки у меню телевізора. (Детальніше див. у інструкції з експлуатації вашого телевізора.)
- Встановіть звуковий вихід телевізора, щоб відтворювати звук через цю систему: Меню налаштувань телевізора → [Звук] → [Звуковий вихід телевізора] → [Зовнішній гучномовець (Оптичний)]
- Деталі меню налаштувань телевізора є різними залежно від виробника та моделі вашого телевізора.

Підключення додаткового обладнання

Підключення через гніздо OPTICAL IN

Підключіть вихідний оптичний рознім зовнішнього пристрою до гнізда OPT. IN.



1. З'єднаєте роз'єм OPT. IN на задній панелі пристрою й оптичний вихід вашого ТВ (або цифрового пристрою тощо).
2. Оберіть вхід OPTICAL, натиснувши **OPTICAL** на пульті дистанційного управління, або натискаючи **(F)** на системі, поки не буде обрана функція.
3. Слухайте музику.

! Увага


Перед підключенням оптичного кабеля переконайтеся, що з кабеля знято захисний ковпачок, якщо кабель був закритий.

З'єднання через роз'єм PORTABLE IN



Прослуховування музики з переносного програвача

Пристрій може застосовуватися для відтворення музики з різних типів портативних плеєрів або зовнішніх пристроїв.


1. Підключіть переносний плеєр до роз'єму PORTABLE IN за допомогою стереокабеля 3,5 мм.
2. Увімкніть живлення, натиснувши кнопку  (Живлення).
3. Оберіть функцію PORTABLE, натиснувши **PORT.IN** на пульті дистанційного управління, або натискаючи **(F)** на системі, поки не буде обрана функція.
4. Увімкніть переносний програвач або зовнішній пристрій і розпочніть відтворення музики.

Функції


DRC (Керування динамічним діапазоном)

Ця функція дає змогу зберегти чистоту звуку на низькій гучності та запобігає різкому збільшенню гучності (тільки Dolby Digital). Кнопкою **DRC** увімкніть функцію DRC.

Тимчасове вимкнення звуку

Натисніть кнопку  (Приглушення звуку), щоб вимкнути звук на пристрої.

Ви можете вимкнути звук, щоб, наприклад, відповісти на телефонний дзвінок. У цьому разі на дисплеї буде відображено символ «MUTE».

Для скасування знову натисніть  (Приглушення звуку) на пульті дистанційного керування або змініть рівень гучності.

AV Sync (Синхронізувати звук і зображення)

Під час отримання аудіосигналу з телевізора звук і зображення можуть не збігатися. За такої ситуації ця функція допоможе настроїти час затримки.

1. Натисніть кнопку **AV SYNC**.
2. За допомогою кнопок **</>** виберіть величину затримки від 0 до 300 мс.

Відображення відомостей про файл або джерело вхідного сигналу

Вивести на екран різну інформацію джерела вхідного сигналу можна, натиснувши **INFO**.

OPTICAL : Аудіоформат, звуковий канал

Bluetooth: Адреса підключеного **Bluetooth**-пристрою

Настройка таймера нічного режиму

Натисніть кілька разів **SLEEP**, щоб вибрати потрібний період часу (у хвиликах):

DISPLAY OFF (віконце дисплея відключається) -> DIMMER (яскравість дисплея зменшиться вдвічі) -> Значення таймера автоматичного вимкнення (180 ~ 10) -> Увімкнення дисплея

Щоб перевірити залишок часу, натисніть **SLEEP**.

Щоб скасувати функцію нічного режиму, натисніть кілька разів **SLEEP** до появи напису «SLEEP 10», після чого натисніть ще раз **SLEEP** до появи напису «SLEEP 10».

Увага

Ви можете перевіряти залишок часу до вимкнення пристрою. Щоб відобразити залишок часу у вікні дисплею, натисніть **SLEEP**.

Регулювання яскравості дисплея

Допомагає дивитися телевізор без завад, утворених світлом від дисплея системи.

ДИСПЛЕЙ ВИМК.

Оберіть **ДИСПЛЕЙ ВИМК**, щоб вимкнути дисплей системи. При натисканні кнопок на системі або на пульті дистанційного управління на дисплеї відображається стан системи і за кілька секунд дисплей відключається.

ЗАТЕМНЕННЯ ДИСПЛЕЯ

Оберіть **DIMMER**, щоб зменшити яскравість дисплея

Використання пульта дистанційного управління телевізора

Ви можете управляти деякими функціями системи за допомогою пульта дистанційного управління телевізора, у т.ч. інших марок. Функції, управління якими доступне з пульта управління телевізора: регулювання рівня гучності, відключення звуку.

Натисніть і утримуйте впродовж 3-х секунд кнопку **INFO** на пульті дистанційного управління. З'явиться надпис «ON - TV REMOTE», і ви зможете управляти системою за допомогою пульта дистанційного управління телевізора.

Щоб перевірити статус цієї функції, натисніть і утримуйте кнопку **INFO**.

Щоб вимкнути цю функцію, натисніть і утримуйте кнопку **INFO**, після чого натисніть ще раз, коли прокручується надпис «ON - TV REMOTE».

! Увага

- Сумісні марки телевізорів

LG	Panasonic	Philips	Samsung
Sharp	Sony	Toshiba	Vizio

- Переконайтеся, що вивід звуку вашого телевізора налаштовано на [Зовнішні АС].
- Залежно від пульта дистанційного управління, ця функція може працювати неправильно.
- Ця функція може не працювати, коли використовується LG Sound Sync.

АВТОМАТИЧНЕ ВИМКНЕННЯ ЖИВЛЕННЯ

Цей пристрій автоматично вимкнеться з метою економії електроенергії за умови, що головну систему не підключено до зовнішнього пристрою і вона не використовувалася впродовж 20 хвилин.

Цей пристрій також автоматично вимкнеться через шість годин після підключення головного блоку до іншого пристрою через аналоговий вхід. (Наприклад, Portable тощо).

Як відключити з'єднання з бездротовою мережею або з бездротовим пристроєм

Відключіть функцію АВТОЖИВЛЕННЯ УВИМК/ВИМК та вимкніть систему.

Увімкнення/вимкнення функції AUTO POWER (Авто живлення)

Ця система включається автоматично через джерело вводу: Оптичне, LG TV або **Bluetooth**.

Коли ви включаєте ваш телевізор або зовнішній пристрій, який підключено до цієї системи, система розпізнає вхідний сигнал і вибирає відповідну функцію. Ви можете чути звук з вашого пристрою.

Якщо ви пробуєте підключити свій пристрій **Bluetooth**, ця система включається і є готовою до з'єднання. Підключіть свій пристрій **Bluetooth** і програвайте свою музику.

Ця функція вмикається або вимикається при кожному натисненні кнопки **AUTO POWER**.

! Увага

- Якщо систему було увімкнено функцією AUTO POWER, вона автоматично вимкнеться за відсутності протягом певного проміжку часу сигналу з телевізора, підключеного через LG Sound Sync (Оптичне/Бездротове з'єднання).
- Після увімкнення системи за допомогою функції AUTO POWER, її буде автоматично вимкнено при відсутності сигналу з зовнішнього пристрою протягом певного періоду часу.
- При безпосередньому вимкненні системи вона не зможе увімкнутися автоматично функцією AUTO POWER. Однак, система може бути увімкнена функцією AUTO POWER, якщо на оптичному вході з'являється сигнал після 5 або більше секунд відсутності сигналу.
- Залежно від підключеного пристрою, ця функція може не працювати.
- Якщо від'єднатися від з'єднання **Bluetooth** на цьому пристрої, інші пристрої **Bluetooth** будуть постійно намагатися його відновити. Тому рекомендовано відключити з'єднання, перш ніж вимикати пристрій.
- При першому увімкненні системи функція Автоживлення буде активованою.

Зміна автоматичної функції

Цей пристрій розпізнає вхідні сигнали, зокрема оптичний, **Bluetooth** та LG TV, і відповідним чином змінює належну функцію.

При надходженні оптичного сигналу

Коли ви включаєте зовнішній пристрій підключених до цієї системи оптичним кабелем, ця система змінює функцію на оптичну. Ви можете чути звук з вашого пристрою.

При спробі під'єднання пристрою BLUETOOTH

При спробі під'єднання пристрою **Bluetooth** до цієї системи, буде вибрано функцію **Bluetooth**. Програвайте е свою музику на пристрою **Bluetooth**.

Надходження сигналу LG TV

При увімкненні телевізора LG, підключеного через LG Sound Sync (бездротове з'єднання), на системі вмикається функція входу з телевізора LG. Ми можете слухати звук з вашого телевізора.

! Увага

Перехід на оптичну функцію відбувається після 5 секунд відсутності сигналу.

LG Sound Sync



Деякими функціями даного приладу можна керувати за допомогою пульта дистанційного керування вашого телевізора, якщо він підтримує LG Sound Sync. Система є сумісною з телевізорами LG, які підтримують LG Sound Sync. Переконайтеся, чи є на вашому телевізорі логотип LG Sound Sync.

Функції, якими можна керувати з пульта дистанційного керування телевізора LG: Збільшення/зменшення гучності, приглушення звуку

Для отримання додаткових відомостей про LG Sound Sync дивіться інструкцію до вашого телевізора.

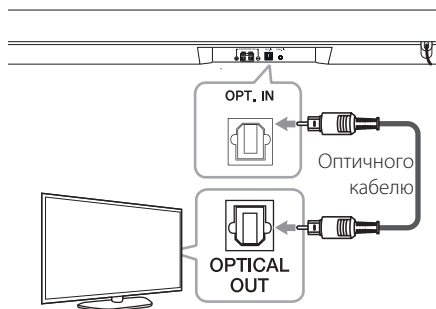
Встановіть одне з наступних з'єднань, залежно від можливостей вашого обладнання.

⚠ Увага

- Ви також можете використовувати пульт дистанційного керування системи при користуванні функцією LG Sound Sync. Якщо ви знову скористаєтесь пультом дистанційного керування телевізора, система синхронізується з телевізором.
- Якщо з'єднання встановити не вдалося, перевірте стан телевізора та його живлення.
- Перевірте стан системи та стан підключення у перелічених нижче випадках в разі використання LG Sound Sync.
 - Система вимкнена.
 - Увімкнено іншу функцію.
 - Від'єднайте оптичний кабель.
 - Порушення бездротового з'єднання через перешкоди або відстань.
- Коли активована функція AUTO POWER, час до вимкнення системи відрізняється залежно від підключеного телевізора.
- Вигляд меню налаштувань телевізора може відрізнятися залежно від моделі телевізора.


При дротовому з'єднанні

1. Підключіть ваш телевізор LG до системи за допомогою оптичного кабелю.




2. Встановіть звуковий вихід телевізора, щоб відтворювати звук через цю систему :
 Меню налаштувань телевізора → [Звук] → [Звуковий вихід телевізора] → [LG Sound Sync (Оптичне)]
3. Увімкніть систему, натиснувши **⏻** (Живлення) на пульті дистанційного керування.
4. Виберіть функцію OPTICAL, натискаючи кнопку **OPTICAL** на пульті ДУ або кнопку **F** на цьому блоці, поки не дійдете до цієї функції.
 На дисплеї ви побачите "LG OPT", якщо між даним приладом та вашим телевізором буде встановлено нормальне з'єднання.

При бездротовому з'єднанні

1. Увімкніть систему, натиснувши  (Живлення) на пульті дистанційного керування.
2. Виберіть функцію LG TV, натискаючи кнопку **LG TV** на пульті ДУ або кнопку **F** на цьому блоці, поки не дійдете до цієї функції.
3. Встановіть звуковий вихід телевізора, щоб відтворювати звук через цю систему : Меню настройок телевізора → [Звук] → [Звуковий вихід телевізора] → [LG Sound Sync (Бездротове з'єднання)]

На дисплеї на 3 секунди з'явиться «PAIRED», тоді ви побачите на дисплеї «LG TV», якщо ваш прилад було правильно підключено до телевізора.

Увага

- Якщо вимкнути систему безпосередньо натисканням кнопки  (Живлення), LG Sound Sync (Бездротове з'єднання) буде розірвано. Щоб знову скористатися функцією, потрібно повторно з'єднати телевізор і систему.
- Вигляд меню налаштувань телевізора може відрізнитися залежно від моделі телевізора.

Використання технології BLUETOOTH®

Про BLUETOOTH

Bluetooth це технологія бездротового з'єднання для зв'язку на короткій відстані.

Звук може передаватися з перебоями внаслідок впливу електромагнітного випромінювання та тій самій частоті або коли **Bluetooth**-підключення здійснюється з іншого приміщення.

Використання технології бездротового зв'язку **Bluetooth** для з'єднання електронних пристроїв між собою є безкоштовним. Мобільними телефонами, обладнаними технологією **Bluetooth**, можна користуватися у каскадному підключенні, якщо зв'язок відбувається по каналу **Bluetooth**.

Сумісні пристрої : мобільні телефони, MP3-плеєри, портативні комп'ютери, КПК тощо.

Профілі BLUETOOTH

Щоб використовувати технологію бездротового зв'язку **Bluetooth**, пристрої повинні підтримувати певні профілі. Даний пристрій підтримує наведений нижче профіль.

A2DP (Розширений профіль поширення аудіо)

Прослуховування музики, що зберігається на пристроях Bluetooth

Парування даного приладу з BLUETOOTH-пристроєм

Перш ніж розпочати процес створення пари, переконайтеся, що функція **Bluetooth** увімкнена на вашому пристрої **Bluetooth**. Перегляньте посібник користувача для пристрою **Bluetooth**. Після завершення створення пари цей процес повторювати не доведеться.

1. Виберіть функцію **Bluetooth**, натискаючи кнопку **B** на пульті ДУ або кнопку **F** на цьому блоці, поки не дійдете до цієї функції. На дисплеї спочатку відобразиться повідомлення «BT», а потім – «BT READY».
2. Увімкніть пристрій **Bluetooth** і виконайте створення пари. Під час пошуку цієї системи за допомогою пристрою **Bluetooth** на дисплеї пристрою **Bluetooth** може з'явитися список доступних пристроїв (залежно від типу пристрою **Bluetooth**). Ваша система відобразиться під назвою «LG LAS350B (XX)».

! Увага

- XX означає дві останні цифри **Bluetooth**-адреси. Наприклад, якщо **Bluetooth**-адреса вашої системи 9C:02:98:4A:F7:08, ви побачите «LG LAS350B (08)» на своєму **Bluetooth**-пристрої.
- Залежно від типу пристрою **Bluetooth** у деяких приладів спосіб створення пари може відрізнятися. За запитом введіть PIN-код (0000).
- Описаним вище способом можна одночасно підключити до системи до 3 **Bluetooth**-пристроїв.
- Підключення кількох пристроїв доступне лише для пристроїв на базі Android або iOS. (Підключення кількох пристроїв може не підтримуватися залежно від технічних характеристик підключених пристроїв).
- Знімні/від'єднані **Bluetooth**-пристрої (наприклад, адаптери тощо) не підтримують підключення кількох пристроїв.

3. Після успішного з'єднання системи і **Bluetooth**-пристрою на дисплеї з'являється надпис «PAIRED», який згодом замінюється на назву **Bluetooth**-пристрою.

! Увага

- При одночасному підключенні інших пристроїв на дисплеї на короткий час з'явиться надпис «PAIRED».
- Якщо назву пристрою відобразити неможливо, на дисплеї системи буде відображено «_».

4. Прослуховування музики.

Для відтворення музики, що зберігається на пристрої **Bluetooth**, ознайомтеся з посібником користувача для пристрою **Bluetooth**.

! Увага

- При використанні **Bluetooth**-з'єднання, відстань між системою і **Bluetooth**-пристроєм для встановлення зв'язку між ними повинна бути якомога меншою. Однак, це може не дати бажаного результату в наведених нижче випадках:
 - Між системою і **Bluetooth**-пристроєм наявна перешкода.
 - Поруч на тій самій частоті, яка використовується для **Bluetooth**-зв'язку, працює пристрій, такий як, наприклад, медичний прилад, мікрохвильова піч або бездротовий LAN-адаптер.
- Після вимкнення і повторного увімкнення системи необхідно заново підключити **Bluetooth**-пристрій до системи.
- Навіть коли до системи підключено до 3 **Bluetooth**-пристроїв, ви можете слухати музику і управляти відтворенням лише на одному з підключених пристроїв.
- Якщо до системи підключено кілька **Bluetooth**-пристроїв, при перемиканні на іншу функцію активним залишається з'єднання лише з одним **Bluetooth**-пристроєм, з якого відбувається відтворення.

! Увага

- Звук може передаватися з перебоями внаслідок впливу електромагнітних перешкод.
- Управління **Bluetooth**-пристроєм із застосуванням елементів управління системи не підтримується.
- Використання функції **Bluetooth** можливе не з усіма пристроями.
- Можна користуватися функцією бездротового з'єднання з телефонами, MP3-плеєрами, портативними комп'ютерами тощо.
- Що більша відстань між системою та **Bluetooth**-пристроєм, то нижчою стає якість звуку.
- **Bluetooth**-з'єднання буде розірване при вимкненні системи або при віддаленні **Bluetooth**-пристрою від системи.
- Якщо **Bluetooth**-з'єднання було розірване, повторно з'єднайте **Bluetooth**-пристрій із системою.
- Коли **Bluetooth** не підключено, на дисплеї світиться повідомлення «BT READY».
- При підключенні **Bluetooth**-пристрою (iOS-пристрій тощо) до системи або при відтворенні з пристрою рівні гучності будуть синхронізовані.

Використання BLUETOOTH- додатку

! Увага

Додаток «Music Flow Bluetooth» для цього пристрою можна використовувати лише з ОС Android.

Про додаток «Music Flow Bluetooth»

Додаток «Music Flow Bluetooth» дає змогу розширити функції даної системи.

Щоб скористатися цими розширеними функціями, завантажте та встановіть безкоштовну програму «Music Flow Bluetooth».

Установіть додаток «Music Flow Bluetooth» на свій BLUETOOTH-пристрій

Існують два способи встановлення програми «Music Flow Bluetooth» на Ваш **Bluetooth**-пристрій.

Установіть програму «Music Flow Bluetooth» за допомогою QR-коду

1. Установіть додаток «Music Flow Bluetooth» за допомогою QR-коду. Відскануйте QR-код, скориставшись програмою сканування.



2. Торкніться піктограми інсталяції.
3. Торкніться піктограми завантаження.

! Увага

- Переконайтеся, що **Bluetooth**-пристрій підключений до Інтернету.
- Переконайтеся, що у вашому **Bluetooth**-пристрої встановлений додаток для сканування. Якщо такий додаток не встановлений, завантажте його з «Google Android Market (Google Play Store)».
- Залежно від регіону, QR-код може не працювати.

Установіть додаток «Music Flow Bluetooth» через «Google Android Market (Google Play Store)»

1. Торкніться піктограми «Google Android Market (Google Play Store)».
2. У рядку пошуку введіть текст «Music Flow Bluetooth» і виконайте пошук.
3. У списку результатів пошуку знайдіть і торкніться «Music Flow Bluetooth», щоб розпочати завантаження **Bluetooth**-додатку.
4. Торкніться піктограми інсталяції.
5. Торкніться піктограми завантаження.

! Увага

- Переконайтеся, що **Bluetooth**-пристрій підключений до Інтернету.
- Переконайтеся, що на вашому **Bluetooth**-пристрої встановлена програма «Google Android Market (Google Play Store)».

Увімкнення BLUETOOTH за допомогою додатку «Music Flow Bluetooth»

Додаток «Music Flow Bluetooth» забезпечує з'єднання вашого **Bluetooth**-пристрою з даною системою.

1. На головному екрані торкніться піктограми «Music Flow Bluetooth», щоб запустити додаток «Music Flow Bluetooth», і перейдіть до головного меню.
2. Торкніться пункту [Меню] і виберіть потрібний пристрій.
3. Щоб отримати більш докладну інформацію про функції, торкніться [Установки] і відкрийте інструкції для користувача.

! Увага

- Програма «Music Flow Bluetooth» буде доступна у наступній версії програмного забезпечення:
 - ОС Android: вер. 4.0.3 (або вище)
- У роботі застосунку «Music Flow Bluetooth», що використовується як пульт дистанційного керування, і пульта ДК, який входить до комплекту, можливі відмінності. За необхідності скористайтеся пультом ДК системи.
- Застосунок «Music Flow Bluetooth» на деяких пристроях **Bluetooth** може не працювати.
- Після підключення програми «Music Flow Bluetooth» з системи може початися передача музики. У цьому випадку повторіть процедуру з'єднання.
- При керуванні іншими програмами або зміні налаштувань на вашому **Bluetooth**-пристрої під час використання програми «Music Flow Bluetooth», програма «Music Flow Bluetooth», може працювати неправильно.
- При неправильній роботі програми «Music Flow Bluetooth», перевірте свій пристрій **Bluetooth** і з'єднання програми «Music Flow Bluetooth», а потім повторіть спробу з'єднання.
- Залежно від операційної системи телефону певного типу, існують деякі відмінності у роботі «Music Flow Bluetooth».
- Ви можете користуватися додатком «Music Flow Bluetooth» і після розірвання **Bluetooth**-з'єднання. Для цього необхідно перемикнути функцію.

Настроювання режиму звучання

Встановлення звукового ефекту

Система містить набір стандартних настройок об'ємного звуку. Потрібний режим звучання можна вибрати кнопкою **SOUND EFFECT**.

Послідовно натискайте **SOUND EFFECT** або натисніть **SOUND EFFECT**, після чого натисніть **</>**.

Для функції еквайзера передбачені різні індикатори, що відповідають різним джерелам звукового сигналу та ефектам.

На дисплеї	Пояснення
STANDARD	Оптимізована якість звучання.
MUSIC	Комфортний, природний звук.
CINEMA	Створення ефекту занурення у звукову атмосферу фільму.
FLAT	Чистий, збалансований звук.
BOOST	Підсилення середніх частот для покращення звучання.
TRE / BASS (TREBLE / BASS)	Підсилення низьких і високих частот.

! Ескерту

- При деяких установах звукових ефектів деякі з акустичних систем можуть не звучати або видавати звук пониженої гучності. Це залежить від налаштувань звуку і джерела аудіосигналу та не є несправністю.
- Після перемикання джерела вхідного сигналу, а іноді і при зміні аудіофайлу, може знадобитися переналаштування звукового ефекту.

Автоматично регулювати рівень гучності

Даний прилад підтримує функцію Auto volume, яка автоматично регулює рівень гучності.


Якщо вихідний рівень гучності завищений або занижений, натисніть **AUTO VOLUME** на пульті ДК. Так ви зможете прослуховувати звук з відповідною гучністю.

Щоб скасувати цю функцію, натисніть кнопку ще раз.

Регулювання високих/ низьких частот

Ви можете регулювати рівень високих і низьких частот.

TREBLE/BASS : від -5 dB до 5 dB

1. Послідовним натисканням кнопки  оберіть TREBLE або BASS.
2. Натискайте **VOL +/—**, щоб відрегулювати рівень звучання.

Регулювання рівня звучання сабвуфера

Ви можете регулювати рівень звучання сабвуфера в діапазоні від -20 дБ до +6 дБ.

Натискайте **WOOFER LEVEL ^** або **WOOFER LEVEL v**, щоб відрегулювати рівень звучання сабвуфера.


Нічний режим

Ця функція корисна для перегляду фільмів пізно ввечері на низькій гучності.

Натисніть кнопку  на пульті дистанційного управління. Це активує Нічний режим.

Для скасування натисніть кнопку  ще раз.

Пошук і усунення несправностей

НЕСПРАВНІСТЬ	СПОСІБ УСУНЕННЯ
Пристрій працює неналежним чином.	<ul style="list-style-type: none"> Вимкніть живлення цього пристрою та підключеного зовнішнього пристрою (телевізора, низькочастотного динаміка, DVD-програвача, підсилювача тощо) і ввімкніть його знову. Від'єднайте шнур живлення цього пристрою та підключеного зовнішнього пристрою (телевізора, низькочастотного динаміка, DVD-програвача, підсилювача тощо), а потім спробуйте їх знову під'єднати. При вимкненні системи попередні установки могли не зберегтися.
Живлення не вмикається.	<ul style="list-style-type: none"> Шнур живлення не підключений. Підключіть шнур живлення до розетки. Перевірте стан інших робочих електроприладів.
Відсутній звук	<ul style="list-style-type: none"> Обрано невірне джерело вхідного сигналу. Перевірте джерело введення й виберіть коректне джерело вхідного сигналу. Функція відключення звуку активована. Натисніть  (Приглушення звуку) або відрегулюйте рівень звуку, щоб дезактивувати функцію відключення звуку. Коли ви використовуєте з'єднання із зовнішнім пристроєм (телевізійний тюнер, пристрій Bluetooth тощо), відрегулюйте рівень звуку пристрою.
Відсутній звук на НЧ-головці	<ul style="list-style-type: none"> З'єднати блок із сабвуфером. (Див. сторінку 12.)
Немає зображення	<ul style="list-style-type: none"> Увімкнено функцію DISPLAY OFF. Натисніть кнопку SLEEP декілька разів, щоб скасувати цю функцію. (Див. сторінку 14)
Пульт дистанційного керування не працює як слід.	<ul style="list-style-type: none"> Пульт розташований надто далеко від системи. Користуйтеся пультом дистанційного керування на відстані не більш як 7 м. Між пультом дистанційного керування та пристроєм наявна перешкода. Усуньте перешкоду. Ресурс батареї в пульті дистанційного керування витрачений. Вставте нові батарейки.
Функція «AUTO POWER» не працює.	<ul style="list-style-type: none"> Перевірте з'єднання зовнішнього пристрою як наприклад телевізор, програвач DVD/Blu-Ray або пристрій Bluetooth. Залежно від підключеного пристрою, ця функція може не працювати.
LG Sound Sync не працює.	<ul style="list-style-type: none"> Перевірте чи ваш телевізор LG підтримує LG Sound Sync. Перевірте з'єднання LG Sound Sync (Оптичне або бездротове з'єднання). Перевірте настройки звуку вашого телевізора і цієї системи.

НЕСПРАВНІСТЬ	СПОСІБ УСУНЕННЯ
<p>Якщо ви відчуваєте, що звук із системи занадто тихий.</p>	<p>Ознайомтеся з наведеними нижче вказівками та налаштуйте систему відповідно до них.</p> <ul style="list-style-type: none"> • За допомогою пульта дистанційного керування змініть стан функції DRC з [ON] на [OFF]. • Якщо звукову панель підключено до телевізора, в меню його налаштувань змініть параметр [PCM] AUDIO DIGITAL OUT (ЦИФРОВОГО АУДІОВИХОДУ) на [AUTO] або [BITSTREAM]. • Якщо звукову панель підключено до програвача, в меню його налаштувань змініть параметр [PCM] AUDIO DIGITAL OUT (ЦИФРОВОГО АУДІОВИХОДУ) на [PRIMARY PASS-THROUGH] або [BITSTREAM]. • У меню налаштувань програвача змініть параметр функції DRC (контроль динамічного діапазону аудіосигналу) на [OFF].

Торгові марки та ліцензії

Усі інші торгові знаки є власністю своїх відповідних власників.



Виготовлено за ліцензією компанії Dolby Laboratories. «Dolby» і знак у вигляді подвійної літери «D» є торговими марками компанії Dolby Laboratories.



Патенти на DTS див. на <http://patents.dts.com>. Виготовлено за ліцензією DTS Licensing Limited. DTS, логотип, а також DTS і логотип разом є зареєстрованими товарними знаками, а DTS Digital Surround є товарним знаком DTS, Inc. ©DTS, Inc. Усі права зарезервовано.



Технологія бездротового зв'язку **Bluetooth** дозволяє встановлювати бездротовий радіозв'язок між електронними пристроями.

Підключення персональних пристроїв за бездротовою технологією **Bluetooth** є безкоштовним. Мобільний телефон з бездротовою технологією **Bluetooth** можна використовувати через систему Cascade, якщо з'єднання встановлено з використанням технології бездротового зв'язку **Bluetooth**.

Словесний торговий знак **Bluetooth** і логотипи належать корпорації Bluetooth SIG, Inc. Компанія LG Electronics використовує такі знаки на правах ліцензії.

Інші торгові марки та фірмові назви належать їхнім відповідним власникам.

Технічні характеристики

Загальні (LAS350B)	
Характеристики адаптера змінного струму	Дивіться основну етикетку на пристрої.
Споживана потужність	Дивіться основну етикетку на пристрої.
	Очікування в мережі : 0,5 W (усі мережні порти активні).
Габаритні розміри (Ш x В x Г)	880 мм X 59 мм X 90 мм
Вага нетто (Прибл.)	1,9 кг
Діапазон робочих температур	від 5 °C до 35 °C
Робочий діапазон відносної вологості	від 5 % до 90 %
Входи/Виходи	
OPT. IN	3 В (p-r), оптичне гніздо x 1
PORT. IN	0,5 Вскв. (стереоштекер 3,5 мм) x 1
Доступна частота дискретизації вхідного цифрового аудіосигналу	32 кГц, 44,1 кГц, 48 кГц, 96 кГц
Підсилювач	
Загалом	120 Вт
Передня панель	25 Вт X 2 (6 Ω)
Сабвуфер	70 Вт (4 Ω)
КНВ	10 %
Сабвуфер (S35A1-W)	
Тип	1 смуга, 1 динамік
Імпеданс	4 Ω
Номінальна вхідна потужність	70 Вт
Максимальна вхідна потужність	140 Вт
Габаритні розміри (Ш x В x Г)	156 мм X 300 мм X 288 мм
Вага нетто (Прибл.)	2,9 кг
Bluetooth	
Codec	SBC

- Дизайн і характеристики можуть бути змінені без попередження.
- Примітка (Дата виробництва виробу).
Перша цифра (з лівої сторони) серійного номеру позначає Рік, наступні 2 цифри - Місяць виробництва цього виробу.

Обслуговування

Поводження з виробом

Під час транспортування виробу

Оригінальну картонну коробку та інші пакувальні матеріали потрібно зберегти. Якщо вам потрібно перевезти виріб, для забезпечення максимального захисту запакуйте його тим же чином, яким він був запакований виробником.

Підтримка чистоти лицьових поверхонь

- Забороняється використовувати біля виробу леткі рідини, такі як отрута для комах.
- Сильний тиск при протиранні може зіпсувати поверхню.
- Не залишайте надовго гумові або пластикові предмети в контакті з приладом.

Чищення пристрою

Для чищення програвача використовуйте м'яку суху тканину. Якщо поверхні сильно забруднені, очистіть їх м'якою тканиною, злегка зволоженою в слабкому миючому розчині. Не застосовуйте сильні розчинники, такі як спирт, бензин або розчинник, оскільки вони можуть пошкодити поверхню пристрою.

	Телефон	Режим работы	Интернет
Россия	8-800-200-7676	Круглосуточно	http://www.lg.com
Беларусь	8-820-0071-1111		
Латвия	8-0200-201	9:00 - 17:00 (Пн.-Пт.)	
Литва	8-800-08-081		
Эстония	800-9990		
Україна	0-800-303-000	8:00 - 21:00 (Пон.-Пят.) 8:30 - 18:30 (Суб., Нд.)	
Казахстан	8-8000-805-805	9:00-20:00 (Пн.-Пят.) 9:00-18:00 (Суб., Вс.)	
	2255 (GSM)		
Ўзбекистан	8 800 120 2222	9:00 - 18:30 (Пн.- Пят.) 9:00 - 15:00 (Суб., Вс.)	
Кыргызстан	800 0071 0005	Круглосуточно	
Молдова	00-800-0071-0005 (Тольоғо для стационарных телефонов)	Круглосуточно	



032



Символ «не для пищевой продукции» применяется в соответствие с техническим регламентом Таможенного союза «О безопасности упаковки» 005/2011 и указывает на то, что упаковка данного продукта не предназначена для повторного использования и подлежит утилизации. Упаковку данного продукта запрещается использовать для хранения пищевой продукции.

Символ Кедендік одақтың 005/2011 техникалық регламентіне сәйкес қолданылады және осы өнімнің қаптамасын екінші рет пайдалануға арналмағанын және жоюға жататынын көрсетеді. Осы өнімнің қаптамасын азық-түлік өнімдерін сақтау үшін пайдалануға тыйым салынады.



Символ «петля Мебиуса» указывает на возможность утилизации упаковки. Символ может быть дополнен обозначением материала упаковки в виде цифрового и/или буквенного обозначения.

Символ қаптаманы жою мүмкіндігін көрсетеді. Символ сандық код және/немесе еріп белгілері түріндегі қаптама материалының белгісімен толықтырылуы мүмкін.

Российская Федерация

Импортер ООО "ЛГ Электроникс Рус"

Адрес импортера: 143160 Российская Федерация, Московская область, Рузский район, сельское поселение Дороховское, 86 км. Минского шоссе, д.9

Адрес производителя : Гуанчжоу Панью Джуда Кар Аудио Эквипмент Ко., Лтд Втрек Индастриал Парк, Шибей Индастриал шоссе, улица Даши, Панью район, город Гуанчжоу, провинция Гуангдонг, Китай

Сделано в Китае

Україна

Найменування та адреса імпортера

ПІІ «ЛГ ЕЛЕКТРОНІКС Україна» вул. Басейна, 6, м. Київ, 01004,

Тел 044 201-43-50

Қазақстан Республикасы

Импорттаушы АҚ «ЭЛ Джи Электроникс Алматы Қазақстан», 050061, Алматы қ., к. Көкөрай, 2А

Өндірушінің мекенжайы: Guangzhou Panyu Juda Car Audio Equipment Co., Ltd.

Втрек өнеркәсіптік саябағы, Шибей өнеркәсіптік жолы,

Даши көшесі, Панью ауданы, Гуанчжоу қаласы, Гуангдонг шет аймағы, Қытай

Қазақстан Республикасы территориясында тұтынушылардан келіп түскен талаптар мен ұсыныстарды қарайтын және тауарды жөндеу мен техникалық қызмет көрсететін ұжым:

АҚ «Эл Джи Электроникс Алматы Қазақстан», 050061, Қазақстан Республикасы, Алматы қ., Көкөрай, 2А. Басқа сервис орталықтары жайында мағлұматты «Тұтынушыға қызмет көрсету орталығына» телефон шалу арқылы білуге болады.

Қытайда жасалған