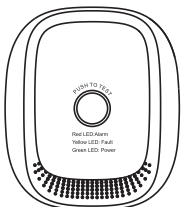


Короткий посібник користувача ORVIBO ZigBee Combustible Gas Sensor – датчик горючого газу SG20-O

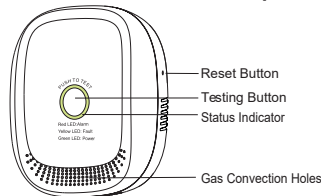


Дякуємо за вибір ORVIBO Combustible Gas Sensor. Датчик горючого газу – ORVIBO ZigBee Combustible Gas Sensor – є розумним датчиком для попередження небезпеки, спричиненої витоком газу. Також є повторювачем сигналу ZigBee, що дозволяє розширити відстань бездротової передачі. Детектор має високоякісний напівкондукторний газовий датчик, що має високу стабільність, малу чутливість та багато інших функцій. Детектор сигналізує, коли щільність газу в повітрі перевищує допустимий рівень. Це стосується кухні або можливого витоку газу в приміщенні.

Він працює з іншими розумними пристроями ORVIBO для створення інтелектуальної системи будинку, для досягнення таких функцій, як контроль сцен, з'єднання пристроїв, контроль безпеки в приміщенні тощо, щоб забезпечити користувачам розумний та зручний спосіб життя.

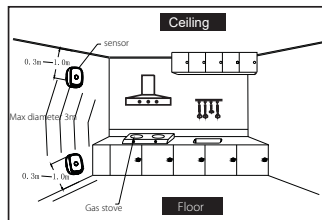
Orvibo дозволяє легко контролювати ваш будинок з будь-якого місця одним дотиком - просто завантажте безкоштовний додаток Orvibo HomeMate.

Що в коробці: Датчик горючого газу ORVIBO x 1 Зовнішній вигляд та початок роботи

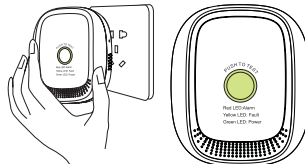


Reset Button – Кнопка скидання
Testing Button – Кнопка тестування
Status Indicator – Індикатор статусу
Gas Convection Holes – Отвори для аналізу повітря на газ

1. Поверхня оболонки може легко тремтіти під час роботи, це нормальне явище.
 2. Будь ласка, демонтуйте детектор під час декорування будинку.
 3. Уникайте розпилення аерозолі навколо датчика.
 4. Злипання олії в отворах для аналізу повітря на газ може вплинути на чутливість датчика газу після довгого часу. Пропонуємо очистити конвекційні вікна з щіткою, за допомогою миючого засобу кожні 3 місяці. Не допускайте введення миючого засобу в корпус детектора. Будь ласка, проведіть тестування датчику після очистки.
- Перед встановленням, будь ласка, підтвердьте щільність газу для виявлення - важче або легше, ніж повітря.
- Якщо виявлення газу важче, ніж повітря: LPG (Зріджений нафтовий газ), пропан, бутан і т.д. - встановіть на висоті 0,3-1 м від підлоги, радіус до джерела газу менше 1,5 м.
 - Якщо виявлення газу легше, ніж повітря: природний газ, вироблений газ, болотний газ і т.ін. - встановіть на висоті 0,3-1 м від стелі, радіус до джерела газу менше 1,5 м.



Встановіть датчик газу до розетки 230В.



Додайте датчик до мережі ZigBee (дивіться розділ "Підключення до програми HomeMate" нижче. Після вмикання детектора, індикатор живлення світлитиметься зеленим кольором та зумер пролищить один раз, що сигналізує, що пристрій входить у стан розігріву, потім червоний індикатор і жовтий індикатор поперемінно почнуть блимати, потім зупиняться після 3 хвилин – це означає, що детектор увійшов у нормальний стан роботи. Будь ласка, не перевіряйте детектор на газ, коли він розігрівається. Кнопка випробувань цього детектора використовується для перевірки того, чи може світлодіодний індикатор і зумер працювати належним чином. При натисканні кнопки тесту світлодіодний індикатор почне блимати червоним та жовтим поспідовно разом з сигналами зумера. Детектор буде сигналізувати про тривогу, коли густина газу у повітрі перевищить допустимий рівень. Будь ласка, зробіть процедури, як показано нижче:

1. Закрийте перекрійте доступ газу з труби або

балона.
2. Вимкніть всі джерела вогню та не використовуйте нічого, що може викликати вогонь, наприклад, запальнички, сірники тощо.

3. Унікати перемикачів на різні електричні пристрої.

4. Відкрийте вікно та вдуйте свіже повітря

Щоб почати, вам знадобиться:

1. Один ZigBee-концентратор (наприклад Orvibo Mini Hub VS20ZW);
2. Один пристрій з ОС Android або iOS. Проскануйте цей QR-код, завантажте та встановіть програму «HomeMate» з App Store або Google Play.



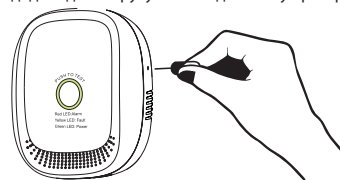
Якщо потрібно – створіть свій обліковий запис. Примітка: Підтримка Android версії 4.0 (або пізнішої) або iOS версії 8.0 (або пізнішої).

Підключення до програми HomeMate

Крок 1. Переконайтеся, що ORVIBO Mini Hub включений та працює добре.

Крок 2. Після першого увімкнення живлення ваш пристрій працюватиме в режимі пошуку концентратора автоматично.

Крок 3. Увійдіть у програму HomeMate, потім натисніть «+» у верхньому правому куті, щоб покроково додати датчик руху ORVIBO до списку пристроїв.



Згідно з підказкою застосунку, тривало натисніть клавішу мережевого пристрою, через 2 секунди загориться зелений індикатор та в інтерфейсі застосунку "HomeMate" з'являться поради та підтвердження успішного додавання у мережу.

Стан світлодіодів та сигналізація:

Стан	Колір	Індикатор	Зумер
Працює	Зелений	ввімкнено	тиша
Сигналізація	Червоний	блимає	звук
Несправність	Жовтий	ввімкнено	Довгий звук

Видалення пристрою з мережі ZigBee

Натисніть та утримуйте клавішу мережевого пристрою протягом 5 секунд, доки не загориться зелений індикатор і почне блимати 3 секунди. Це означає, що пристрій був видалений з мережі. Після скидання пристрій можна налаштувати на новий маршрутизатор, або на ще один обліковий запис HomeMate.

Часті запитання та відповіді:

Подія	Причина	Рішення
Завжди розгрівається після включення живлення (світлодіод продовжує блимати)	1. Довгий час немає струму 2. Був тест на газ при розгріванні.	1. Ввімкніть детектор та зробіть тест протягом 24 годин 2. Не проводьте випробування детектора під час прогрівання

Жовтий світлодіод продовжує блимати, а зумер тримає звуковий сигнал	Несправність датчика газу	Зверніться до продавця для ремонту
---------------------------------------------------------------------	---------------------------	------------------------------------

Технічна специфікація датчика горючого газу Orvibo:

Ім'я:	Датчик горючого газу Orvibo
Номер моделі:	SG20-O
Бездротовий зв'язок:	IEEE 802.15.4 (ZigBee) 2.4 МГц
Живлення:	220-240В змінного струму
Споживання струму в режимі очікування:	< 1,5 Вт
Гучність сигналізації:	75 дБ на відстані 1м
Щільність газу для сигналізації:	6% LEL ± 3% LEL (природний газ)
Робоча температура:	-10°C до 50°C
Робоча вологість:	до 95%
Робоча відстань:	До 80 метрів на відкритому повітрі. До 30 метрів у приміщенні.
Розміри:	79 x 68 x 31 мм (без штекера)

Потрібна допомога?

Будь ласка, перейдіть на <http://www.orvibo.com/> до розділу «Support».

Шановний покупцю!

Дякуємо вам за придбання продукції Orvibo і висловлюємо впевненість, що її використання принесе вам лише задоволення. Гарантійний термін починається з дати придбання цього продукту першим кінцевим споживачем. Гарантійне обслуговування здійснюється лише за наявності належним чином заповненого гарантійного талону з печаткою та підписом продавця, в якому чітко вказано серійний номер і модель продукту, найменування та адресу продавця.

ГАРАНТІЙНЕ ОБСЛУГОВУВАННЯ Талон №1

Дата звернення
Причина
Дата виконання
Продавець

ВІДМІТКА ПРО ПРОДАЖ

Назва	
Серійний номер	
Дата продажу	
Продавець	
Підпис клієнта	
Термін гарантійного обслуговування складає місяців з дня продажу.	Місце для печатки торговельної організації
Цим надаю згоду на доведення до мене інформації про продукцію за допомогою засобів дистанційного зв'язку, зокрема, мережі Інтернет. З умовами гарантійного обслуговування ознайомлений, претензій не маю. Продукт отримано в робочому стані, без пошкоджень та в повному комплекті.	