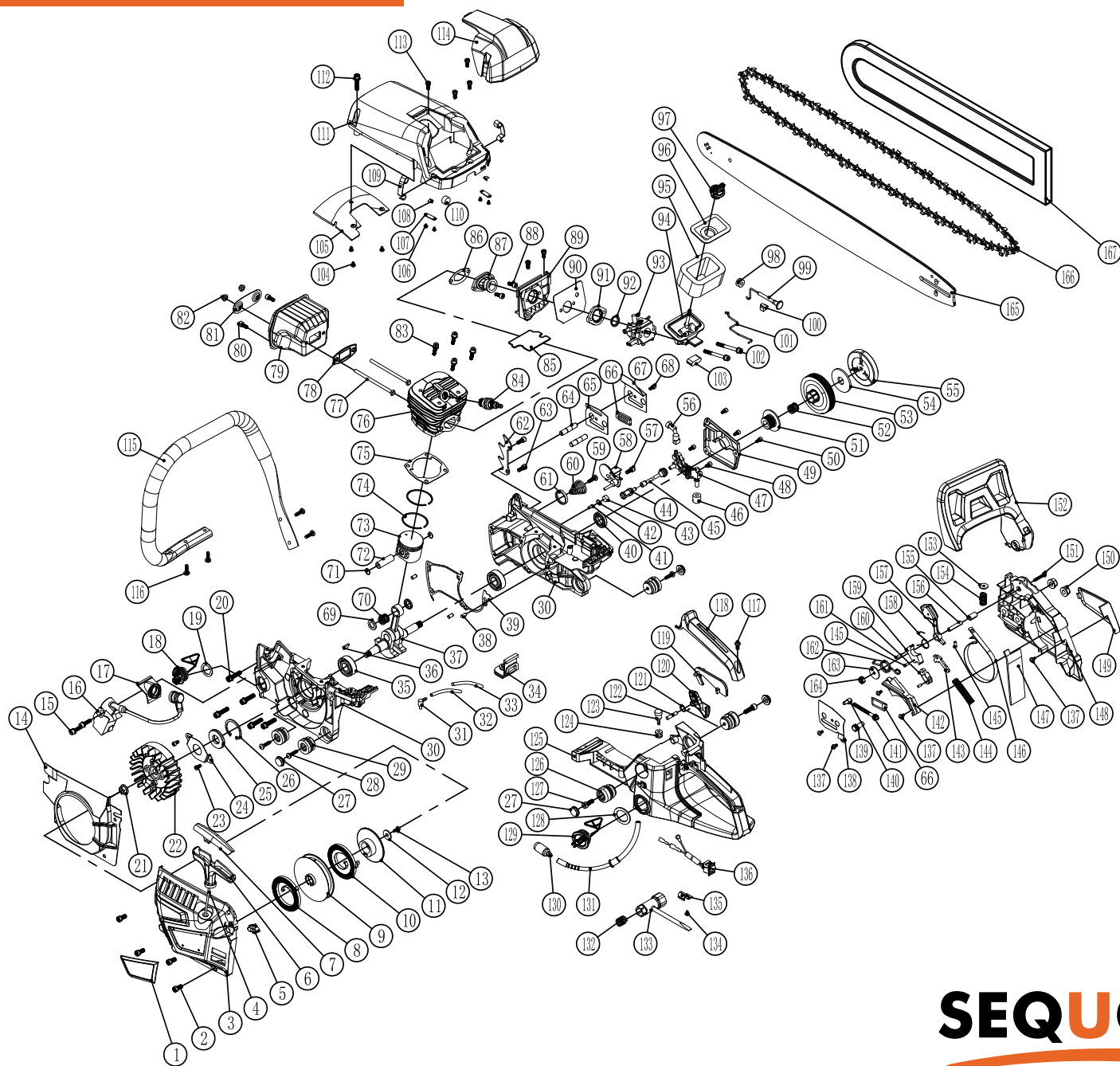


Пила бензиновая Sequoia SPC2418



SEQUOIA

Пила бензиновая Sequoia SPC2418

#Поз	Артикул 1С	Наименование	Кол-во
1	19-2418-21-001	Этикетка	1
2	19-2418-21-002	Винт ST5*14	4
3	19-2418-21-003	Стартер	1
4	19-2418-21-004	Натяжной шнур	1
5	19-2418-21-005	Протектор левый	1
6	19-2418-21-006	Ручка стартера	1
7	19-2418-21-007	Крышка рукоятки стартера	1
8	19-2418-21-008	Малая спиральная пружина	1
9	19-2418-21-009	Большая катушка для шнура	1
10	19-2418-21-010	Большая спиральная пружина 1*11*100	1
11	19-2418-21-011	Малая катушка для шнура	1
12	19-2418-21-012	Шайба (плоская 5*16*1,5)	1
13	19-2418-21-013	Винт 5*11	1
14	19-2418-21-014	Воздушный дефлектор	1
15	19-2418-21-015	Винт M5*20	2
16	19-2418-21-016	Катушка зажигания	1
17	19-2418-21-017	Протектор крышки свечи зажигания	1
18	19-2418-21-018	Крышка масляная	1
19	19-2418-21-019	Шайба для крышки масляной	1
20	19-2418-21-020	Винт M5*30	5
21	19-2418-21-021	Гайка M8*1	1
22	19-2418-21-022	Маховик	1
23	19-2418-21-023	Винт M4*6	2
24	19-2418-21-024	Пластина сальника	1
25	19-2418-21-025	Сальник 15*35*4,5	1
26	19-2418-21-026	Стопорное кольцо	1
27	19-2418-21-027	Крышка пылезащитная	4
28	19-2418-21-028	Винт 5*14	3
29	19-2418-21-029	Демпфер (резиновый)	3
30	19-2418-21-030	Картер двигателя	1
31	19-2418-21-031	Форсунка разрежения	1
32	19-2418-21-032	Трубка вакуумная	1
33	19-2418-21-033	Трубка теплоизоляции	1
34	19-2418-21-034	Уплотнительное кольцо	1
35	19-2418-21-035	Подшипник 6202	2
36	19-2418-21-036	Шпонка 3*10	1
37	19-2418-21-037	Коленчатый вал	1
38	19-2418-21-038	Штифт 5*10	3
39	19-2418-21-039	Прокладка картера (бумажная)	1
40	19-2418-21-040	Сальник 15*28*4,5	1
41	19-2418-21-041	Сапун воздушный	1
42	19-2418-21-042	Пружина сапуна	1
43	19-2418-21-043	Губка для вентиляции воздуха	1
44	19-2418-21-044	Фильтр масляный	1
45	19-2418-21-045	Трубка масляная	1

#Поз	Артикул 1С	Наименование	Кол-во
46	19-2418-21-046	Губка масляного насоса	1
47	19-2418-21-047	Корпус масляного насоса	1
48	19-2418-21-048	Винт M4*14	2
49	19-2418-21-049	Крышка масляного насоса	1
50	19-2418-21-050	Винт M4*10	3
51	19-2418-21-051	Червячная передача	1
52	19-2418-21-052	Подшипник сцепления (игольчатый)	1
53	19-2418-21-053	Звездочка привода	1
54	19-2418-21-054	Прокладка сцепления	1
55	19-2418-21-055	Сцепление	1
56	19-2418-21-056	Форсунка для распыления масла	1
57	19-2418-21-057	Винт M5*14	1
58	19-2418-21-058	Блок-цепочка блок	1
59	19-2418-21-059	Винт 5*14	1
60	19-2418-21-060	Пружина	1
61	19-2418-21-061	Опора пружины	1
62	19-2418-21-062	Шип для дерева	1
63	19-2418-21-063	Винт M5*10	2
64	19-2418-21-064	Шпилька M8*42	2
65	19-2418-21-065	Прокладка	1
66	19-2418-21-066	Ведущий цепной блок	2
67	19-2418-21-067	Крышка маслосливного патрубка	1
68	19-2418-21-068	Винт M4*8	1
69	19-2418-21-069	Шайба	2
70	19-2418-21-070	Подшипник поршневой (игольчатый)	1
71	19-2418-21-071	Стопорное кольцо поршневое	2
72	19-2418-21-072	Штифт поршня	1
73	19-2418-21-073	Поршень	1
74	19-2418-21-074	Поршневое кольцо	2
75	19-2418-21-075	Прокладка цилиндра (бумажная)	1
76	19-2418-21-076	Корпус цилиндра	1
77	19-2418-21-077	Винт M5*85	2
78	19-2418-21-078	Прокладка глушителя	1
79	19-2418-21-079	Глушитель	1
80	19-2418-21-080	Винт M5*12	2
81	19-2418-21-081	Крышка глушителя	1
82	19-2418-21-082	Гайка M8	2
83	19-2418-21-083	Винт M5*22	4
84	19-2418-21-084	Свеча зажигания	1
85	19-2418-21-085	Прокладка теплоизоляции карбюратора	1

SEQUOIA

Пила бензиновая Sequoia SPC2418

#Поз	Артикул 1С	Наименование	Кол-во
86	19-2418-21-086	Прокладка воздухозаборника	1
87	19-2418-21-087	Воздухозаборник	1
88	19-2418-21-088	Винт М5*12	4
89	19-2418-21-089	Опора воздухозаборника	1
90	19-2418-21-090	Прокладка опоры воздухозаборника	1
91	19-2418-21-091	Фланец воздухозаборника	1
92	19-2418-21-092	Кольцо (стальное)	1
93	19-2418-21-093	Карбюратор	1
94	19-2418-21-094	Сиденье воздушного фильтра из бумаги	1
95	19-2418-21-095	Фильтр воздушный (бумажный)	1
96	19-2418-21-096	Крышка воздушного фильтра	1
97	19-2418-21-097	Заглушка	1
98	19-2418-21-098	Втулка дроссельной штанги	1
99	19-2418-21-099	Штанга дроссельной заслонки	1
100	19-2418-21-100	Амортизатор дроссельной заслонки	1
101	19-2418-21-101	Толкатель дроссельной заслонки	1
102	19-2418-21-102	Винт М5*50	2
103	19-2418-21-103	Крышка	1
104	19-2418-21-104	Винт 3*8	3
105	19-2418-21-105	Воздушная направляющая прокладка	1
106	19-2418-21-106	Винт 3*8	4
107	19-2418-21-107	Пластина (крепежная)	2
108	19-2418-21-108	Пружина пластины (крепежная)	2
109	19-2418-21-109	Зажим	2
110	19-2418-21-110	Вилка переключателя вкл. / выкл.	1
111	19-2418-21-111	Верхняя крышка	1
112	19-2418-21-112	Винт М5*35	1
113	19-2418-21-113	Винт М5*14	4
114	19-2418-21-114	Пустая крышка	1
115	19-2418-21-115	Передняя ручка	1
116	19-2418-21-116	Винт ST5*14	4
117	19-2418-21-117	Винт ST5*14	1
118	19-2418-21-118	Ручка крышки	1
119	19-2418-21-119	Рычаг управления спусковым крючком	1
120	19-2418-21-120	Триггер (курок)	1
121	19-2418-21-121	Спусковая пружина	1
122	19-2418-21-122	Штифт 6*25	1
123	19-2418-21-123	Балансир	1
124	19-2418-21-124	Протектор балансира	1
125	19-2418-21-125	Корпус с топливным баком	1
126	19-2418-21-126	Амортизатор	2
127	19-2418-21-127	Винт М5*14	2
128	19-2418-21-128	Прокладка крышки топливного бака	1
129	19-2418-21-129	Крышка топливного бака	1
130	19-2418-21-130	Топливный фильтр	1

#Поз	Артикул 1С	Наименование	Кол-во
131	19-2418-21-131	Топливная труба	1
132	19-2418-21-132	Пружина фиксации рукава	1
133	19-2418-21-133	Втулка (муфта)	1
134	19-2418-21-134	Винт ST4*8	1
135	19-2418-21-135	Пластина для фиксации рукава	1
136	19-2418-21-136	Выключатель	1
137	19-2418-21-137	Винт ST4*8	5
138	19-2418-21-138	Крышка натяжного устройства	1
139	19-2418-21-139	Шестерня большая регулировочная	1
140	19-2418-21-140	Блок регулировки	1
141	19-2418-21-141	Шестерня малая регулировочная	1
142	19-2418-21-142	Пластина тормозная	1
143	19-2418-21-143	Толкатель тормоза	1
144	19-2418-21-144	Пружина тормозная	1
145	19-2418-21-145	Винт 3*8	3
146	19-2418-21-146	Ремень тормозной	1
147	19-2418-21-147	Перегородка пластиковая	1
148	19-2418-21-148	Крышка тормоза	1
149	19-2418-21-149	Тормозная этикетка (маркировка)	1
150	19-2418-21-150	Гайка М8	2
151	19-2418-21-151	Винт М5*35	1
152	19-2418-21-152	Передняя панель	1
153	19-2418-21-153	Прокладка пружины	1
154	19-2418-21-154	Пружина буферная	1
155	19-2418-21-155	Гильза	1
156	19-2418-21-156	Крышка	1
157	19-2418-21-157	Тяжелый удар	1
158	19-2418-21-158	Пружина	1
159	19-2418-21-159	Рычаг	1
160	19-2418-21-160	Рычаг	1
161	19-2418-21-161	Штифт 3*14	1
162	19-2418-21-162	Пружина тормозная	1
163	19-2418-21-163	Шайба 5*22*1,5	1
164	19-2418-21-164	Гайка М5	1
165	19-2418-21-165	Направляющая шина	1
166	19-2418-21-166	Цепь	1
167	19-2418-21-167	Крышка направляющей шины	1

SEQUOIA